



Projektnyheter och omgivningspåverkan Sahlgrenska sjukhuset

---

## Projektnyheter Sahlgrenska sjukhuset

*Juni, juli och augusti 2024*

För närvarande genomförs flera byggprojekt på Sahlgrenska sjukhuset som påverkar tillgänglighet och framkomlighet. Nedan följer en uppdatering för juni, juli och augusti 2024. Här hittar du en [karta över byggområden](#) och en [visuell tidplan](#) för Sahlgrenska sjukhuset.

### Innehåll:

- [Teamsmöte, omgivningspåverkande projekt](#)
- [Trafikomläggning](#)
- [Röda stråket, ny gång- och cykelbana \(A\)](#)
- [Gröna stråket 12–16, bodetablering \(B\)](#)
- [Omläggning media](#)
- [Omläggning media Blå stråket, Gröna stråket](#)
- [Omläggning media Per Dubbsgatan \(C\)](#)
- [Bruna stråket/Gröna stråket, kulvert \(D\)](#)
- [Bruna stråket 16, paviljonger \(E\)](#)
- [Bruna stråket 19, förstärkning kulvert \(F\)](#)
- [Bruna stråket 5, avstängning av cykelställ \(L\)](#)
- [Gröna stråket, provisorisk ambulanshall \(H\)](#)
- [Omläggning högspänningskabel, Gröna stråket \(I\)](#)
- [Vita stråket, upprustning av väg \(K\)](#)
- [Vita stråket 11–13, fönsterbyte \(J\)](#)
- [Blå stråket, renovering balkonger \(M\)](#)
- [Infarter till Sahlgrenska sjukhuset](#)
- [Parkeringsplatser vid Sahlgrenska sjukhuset](#)
- Blå Stråket 6, Ny sänghiss KK

---

## Teamsmöte, omgivningspåverkande projekt

Välkommen till ett informationsmöte om omgivningspåverkande projekt på Sahlgrenska sjukhuset. Thomas Andersson, huvudprojektledare, leder mötet som hålls över Teams. Syftet är att ge en övergripande bild av läget på området. Mötet fokuserar på att utveckla och förklara den skriftliga

informationen i detta nyhetsbrev, samt presentera en översiktlig plan för de kommande omgivningspåverkande projekten på ett till två års sikt.

**Datum och tid:** fredagen den 24 maj, klockan 9.10-9.55

**Målgrupp:** Mötet vänder sig till alla som är intresserade av informationen.

**Mötesplats:** Teams, anslut från datorn, mobilappen eller rumsenheten.

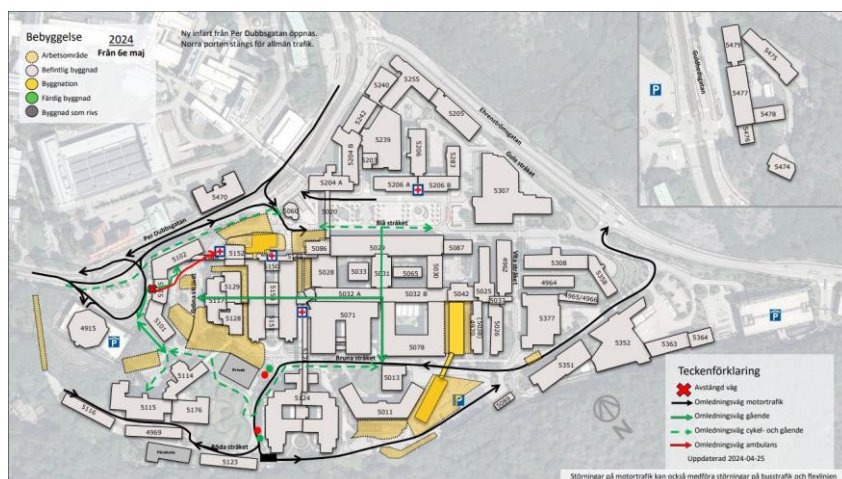
**Anslutningslänk:** [Klicka här för att ansluta till mötet](#)

**Mötes-ID:** 333 636 564 459, lösenord cUvfvQ

**Förnamlan:** Ej nödvändig. Mötet kommer att spelas in och vara tillgängligt i möteschatten på Teams i 30 dagar för dig som inte kan delta live.

## Trafikomläggning

Trafikomläggningen på grund av de pågående byggprojekten på Sahlgrenskatomten är genomförd, se de nya trafikflödena i bilden nedan.



### Trafikflödet är justerat enligt följande

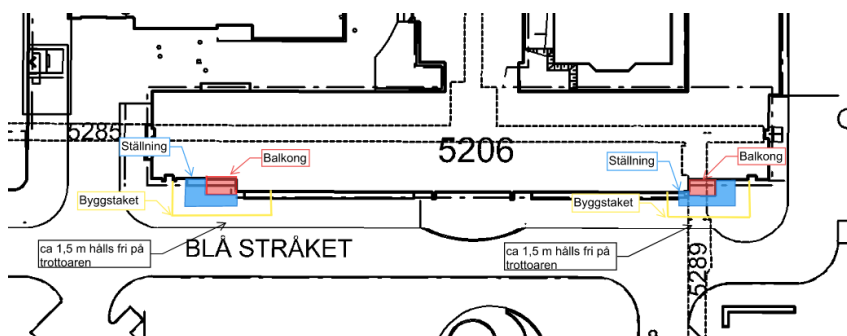
- All trafik stängs för passage mellan Blå Stråket och Gröna stråket 5.
- Norra porten är endast öppen för ambulans, gående och cyklister.
- Biltrafik till verksamheter på Gröna stråket 5-10 samt 12-16 hänvisas till P-hus Per Dubbsgatan.
- Hållplatsen till flexlinjen som färdigställdts vid Röda stråket 12 hålls stängd tills vidare.
- Hållplats för flexlinje Gröna stråket 14 utgår.
- Hållplats för flexlinje Gröna stråket 7 utgår.
- Ny in- och utfart till- och från Per Dubbsgatan är öppnad.

### För mer information, kontakta

Josefin Hjorth, projektledare, 031-708 30 41, [josefin.hjorth@caconsult.se](mailto:josefin.hjorth@caconsult.se)

## Blå stråket 6, renoveringen av balkonger (M)

Åtta balkonger på husen kommer att renoveras. Projektet kräver användning av byggställningar, vilket påverkar trottoaren. Cirka hälften av trottoaren kommer att blockeras av byggställningar och byggstaket, medan den andra hälften lämnas fri för gångtrafikanter. Biltrafiken kommer inte att påverkas. Renoveringen planeras att påbörjas den 26 augusti och vara klar den 18 oktober.



### För mer information, kontakta

Majid Pouladi, Projektledare, 0721-46 84 69 [majid.pouladi@ramboll.se](mailto:majid.pouladi@ramboll.se)

Johanna Westerbring, Platschef K21, 070-912 90 69

[johanna.westerbring@k21.se](mailto:johanna.westerbring@k21.se)

## Omläggning media

Projekt Omläggning media innebär att ny infrastruktur för fjärrvärme, fjärrkyla, tele, el med mera behöver installeras för att garantera försörjning till det befintliga sjukhuset. Projektet genomförs i olika faser och på olika platser på tomten för att säkerställa en kontinuerlig försörjning till sjukhuset under hela byggprocessen.

### Omläggning media, Blå stråket 5, Gröna stråket 1-4

Arbetet med att lägga om fjärrkyla och VA vid Blå stråket 5 samt längs Gröna stråket 1-4 pågår. I månadsskiftet maj/juni pågår arbete med att montera spont. Arbetet pågår under cirka 2 veckor och kommer ge upphov till vibrationer och buller. I mitten av juni påbörjas arbetet med att schakta för ett nytt dagvattenmagasin vilket kommer öka byggtransporterna under juni och augusti. Tillfälliga omläggningar runt avstängningarna kommer att genomföras, men passage kommer alltid vara möjligt för alla trafikslag. Flaggvakter kommer vara på plats för att leda om trafiken vid vissa tillfällen.

**Commented [SS1]:** Kommer dessa schaktningar att bullra mycket? Tänker på att vi fått en del klagomål kring spontningen som varit. I så fall bör det nog förtydligas

### **Omläggning media, Per Dubbsgatan (C)**

Arbetet med att lägga om fjärrvärme från Per Dubbsgatan till Gröna stråket 4 påbörjas. Det innebär att delar av ett körfält på Per Dubbsgatan stängs av under sommarmånaderna. Tillfälliga omledningar runt avstängningarna kommer genomföras, men passage kommer alltid vara möjligt för alla trafikslag.

#### **Kontaktuppgifter för frågor om omläggning media**

- Bengt Toftby, byggladare, 0723-88 21 90, [bengt.toftby@karlanders.se](mailto:bengt.toftby@karlanders.se)
- Josefin Hjorth, projektledare, 031-708 30 41, [josefin.hjorth@caconsult.se](mailto:josefin.hjorth@caconsult.se)

---

### **Bruna stråket/Gröna stråket, kulvert (D)**



#### **Rörförläggning över vägen vid korsningen Brunna och Röda stråket**

Rörförläggning tvärs över vägen vid korsningen Brunna och Röda stråket är planerat till att utföras under september. Vägen kommer att behöva stängas av och trafiken kommer ledas om bakom Nya vårdbyggnaden samt Brunna stråket enkelriktas med vändmöjlighet utanför Kafé Vitsippan.

#### **För mer information, kontakta**

Kristoffer Flodin, byggladare, 0733-61 95 58, [kristoffer.flodin@karlanders.se](mailto:kristoffer.flodin@karlanders.se)  
Peter Hansson, projektledare, 0733-25 54 70, [peter.hansson@karlanders.se](mailto:peter.hansson@karlanders.se)

---

## Bruna stråket 16, paviljonger (E)

Arbetet med paviljongerna och förbindelsegången vid Brunna stråket 16 pågår under juni och början av juli. Markarbeten och asfaltering kan stundtals begränsa framkomligheten, men flaggvakter kommer att vara på plats för att hjälpa till.

### Bruna stråket 19, förstärkning av kulvert (F)

Under arbetet med att förstärka kulverten på Brunna Stråket 19 kommer framkomligheten att begränsas till ett körfält åt gången medan en sida förstärks. En del av arbetet kommer att utföras på kvällstid för att underlätta dagtrafiken. Planen är att förstärkningsarbetet ska starta i början av juni och vara klart till vecka 28.

### För mer information, kontakta

- Henric Johansson, projektledare, 0700-20 79 07, [henric.e.johansson@vgregion.se](mailto:henric.e.johansson@vgregion.se)
- Jonas Ljungberg, platschef Moelven moduler, 0702-91 14 67, [jonas.ljungberg@moelven.se](mailto:jonas.ljungberg@moelven.se)
- Johan Kukko, platschef Peab Byggservice AB, 0733-37 3569, [johan.kukko@peab.se](mailto:johan.kukko@peab.se)
- Christian Johnsson, platschef Västsvensk markservice, 0706-00 11 97, [christian.johnsson@vsms.se](mailto:christian.johnsson@vsms.se)
- Kristoffer Flodin, markkontrollant Kalanders, 0733-61 95 58, [kristoffer.flodin@karlanders.se](mailto:kristoffer.flodin@karlanders.se)

---

## Bruna stråket 5, avstängning av cykelställ (L)

Arbetet med att täta inläckaget vid cykelställena på Brunna stråket 5 är mer komplicerat än väntat, vilket innebär att delar av cykelställena kommer att vara avstängda ytterligare cirka tre veckor. Preliminärt klart 13 juni.

### För mer information, kontakta

Emil Nilzén, projektledare, 0736 68 95 59, [emil.nilzen@sweco.se](mailto:emil.nilzen@sweco.se)

---

## Gröna stråket, ny bodetablering (B)

Under vecka 25 monteras bodar utanför gröna stråket 12-16, vilket avspärrar området som arbetsområde. Trafik kan passera, men vägen kan stängas av kortare perioder. Efter monteringen minskas arbetsområdet och arbetet fortsätter med invändig komplettering, anslutning av avlopp, vatten och el.

### För mer information, kontakta:

Bengt Toftby, byggledare, 0723-88 21 90, [bengt.toftby@karlanders.se](mailto:bengt.toftby@karlanders.se)  
Johan Törnqvist, projektledare, 031-708 30 90, [johan.tornqvist@caconsult.se](mailto:johan.tornqvist@caconsult.se)  
Richard Axenlov, platschef, 0705-25 26 63, [richard.axenlov@k21.se](mailto:richard.axenlov@k21.se)

---

## Gröna stråket, provisorisk ambulanshall (H)



Provisorisk ambulanshall byggs vid Gröna stråket.

Arbetet med den provisoriska ambulanshallen, som byggs intill akutmottagningens entré, fortlöper. Passage förbi arbetsplatsen mellan Blå och Gröna stråket är avstängd för gång- och fordonstrafik, se [Trafikomläggning](#). Provisorisk ambulanshall är planerad att tas i bruk oktober.

### För mer information, kontakta

- Ingemar Olsson, bygglédare, 0702-48 26 86, [ingemar.Olsson@ramboll.se](mailto:ingemar.Olsson@ramboll.se)
- Wilhelm Andersson, projektledare, 0708-78 02 87, [wilhelm.andersson@ramboll.se](mailto:wilhelm.andersson@ramboll.se)
- Shamal Nezami, platschef DC Väst, 0725-75 20 17, [shamal.nezami@dcwast.se](mailto:shamal.nezami@dcwast.se)

---

## Gröna stråket, omläggning kabel (I)

Göteborg Energi kommer att lägga om en högspänningskabel under GC-banan mellan Gröna stråket och Per Dubbsgatan. Under tiden som arbetet utförs kan framkomligheten vara begränsad. Arbetet beräknas utföras i augusti.

### För mer information, kontakta

Göteborg Energi, 031-62 62 62, [Göteborg Energi kundservice](#).

---

## Röda stråket, ny gång- och cykelbana (A)

Arbete med att bygga en ny gång- och cykelbana från Apotekargatan till Röda stråket påbörjas i juni. Framkomligheten kan påverkas under arbetet och skogsstigen kommer under delar av arbetet var avstängd. Entreprenören kommer behöva ta ett par parkeringsplatser i anspråk på röda stråket för upplag av maskiner och material. Den nya banan planeras öppna i september.

### Kontaktuppgifter för frågor

- Bengt Toftby, bygglidare, 0723-88 21 90, [bengt.toftby@karlanders.se](mailto:bengt.toftby@karlanders.se)
- Josefin Hjorth, projektledare, 031-708 30 41, [josefin.hjorth@caconsult.se](mailto:josefin.hjorth@caconsult.se)

---

## Vita stråket, upprustning av väg (K)

Grusvägen Vita stråket, mot Vitsippsdalen och Botaniska, är i behov av upprustning. Arbetet planeras starta under juni och utföras under augusti-september. Arbetet kommer påverka framkomligheten på Vita stråket. Vid behov kommer trafiken ledas om.

### För mer information, kontakta

Maria Johansson, projektledare, 0730-47 63 80, [maria.johansson@karlanders.se](mailto:maria.johansson@karlanders.se)

---

## Vita stråket 11–13, fönsterbyte (J)

Under juni kommer fönsterrutor vid cykelställen längs Vita stråket att bytas ut. De nuvarande fönsterrutorna läcker och är uttjänta. Arbetet pågår mellan vecka 23–26. Cykelställen kommer att stängas av ett i taget. Det kommer även att ligga lite material på gräset vid Bruna stråket.

### För mer information, kontakta

Krister Skoglund, projektledare, 0767-71 56 98, [krister.skoglund@vgregion.se](mailto:krister.skoglund@vgregion.se)

---

## Infarter till Sahlgrenska sjukhuset

### Infart via Norra porten är avstängd för all biltrafik.

- Verksamheter på Gröna Stråket 5–7 hänvisas till parkeringen vid vändlingen alternativ P-hus Per Dubbsgatan
- Verksamheter på Gröna stråket 12–16 hänvisas till P-hus Per Dubbsgatan

### Infart via Per Dubbsgatan

- Akutmottagning
- Verksamheter på Blå stråket

### Infart via Södra infarten, Ehrenströmsgatan

- Akutmottagning KK

- Akutmottagning BoiC
- Verksamheter på Gula stråket
- Verksamheter på Bruna stråket
- Verksamheter på Vita stråket
- Verksamheter på Röda stråket
- Verksamheter Gröna stråket 12-16, via Röda Stråket
- Gods

**För mer information, kontakta**

- Lotta Norlander, fastighetsförvaltare, 0722-11 04 06, [lotta.norlander@vgregion.se](mailto:lotta.norlander@vgregion.se)
- Sofia Svala, huvudförvaltare, 0762-75 99 86, [sofia.svala@vgregion.se](mailto:sofia.svala@vgregion.se)

---

## Parkeringsplatser, Sahlgrenska sjukhuset

Det är ont om parkeringsplatser på området. Besöksparkering hänvisas till P-hus Per Dubbsgatan, alternativt parkering vid [Medicinaregatan](#).

**För mer information, kontakta**

[parkering@vgregion.se](mailto:parkering@vgregion.se)

---

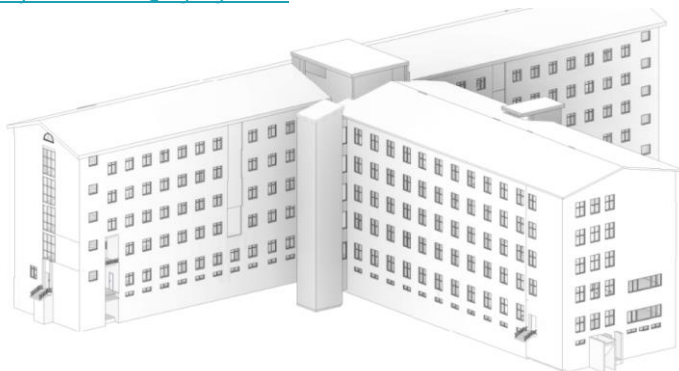
## Blå Stråket 6, Ny sänghiss KK

Vi projekterar för en ny sänghiss i byggnad 5206. I augusti kommer delar av parkeringen på baksidan stängas under 1-2 dagar för provtagning i mark. Själva byggnationen beräknas starta våren 2025.

**För mer information kontakta**

Kajsa Hedlund, Projektledare, 0736 99 15 45

[Kajsa.hedlund@vgregion.se](mailto:Kajsa.hedlund@vgregion.se)



**Commented [SS2]:** Cykelparkering: Funderar på om vi borde nämna att batteriskåpen nu är uppsatta på Sahlgrenska. Dock saknar vi hänvisningar till hur man gör om man glömt sin kod eller hur dessa felanmäls vilket har orsakat irritation från vissa håll. Vi jobbar nu för att lösa frågan. Känns inte helt optimalt, bör detta nämnas ändå, eller ej?