

Visuell tidplan januari 2024.

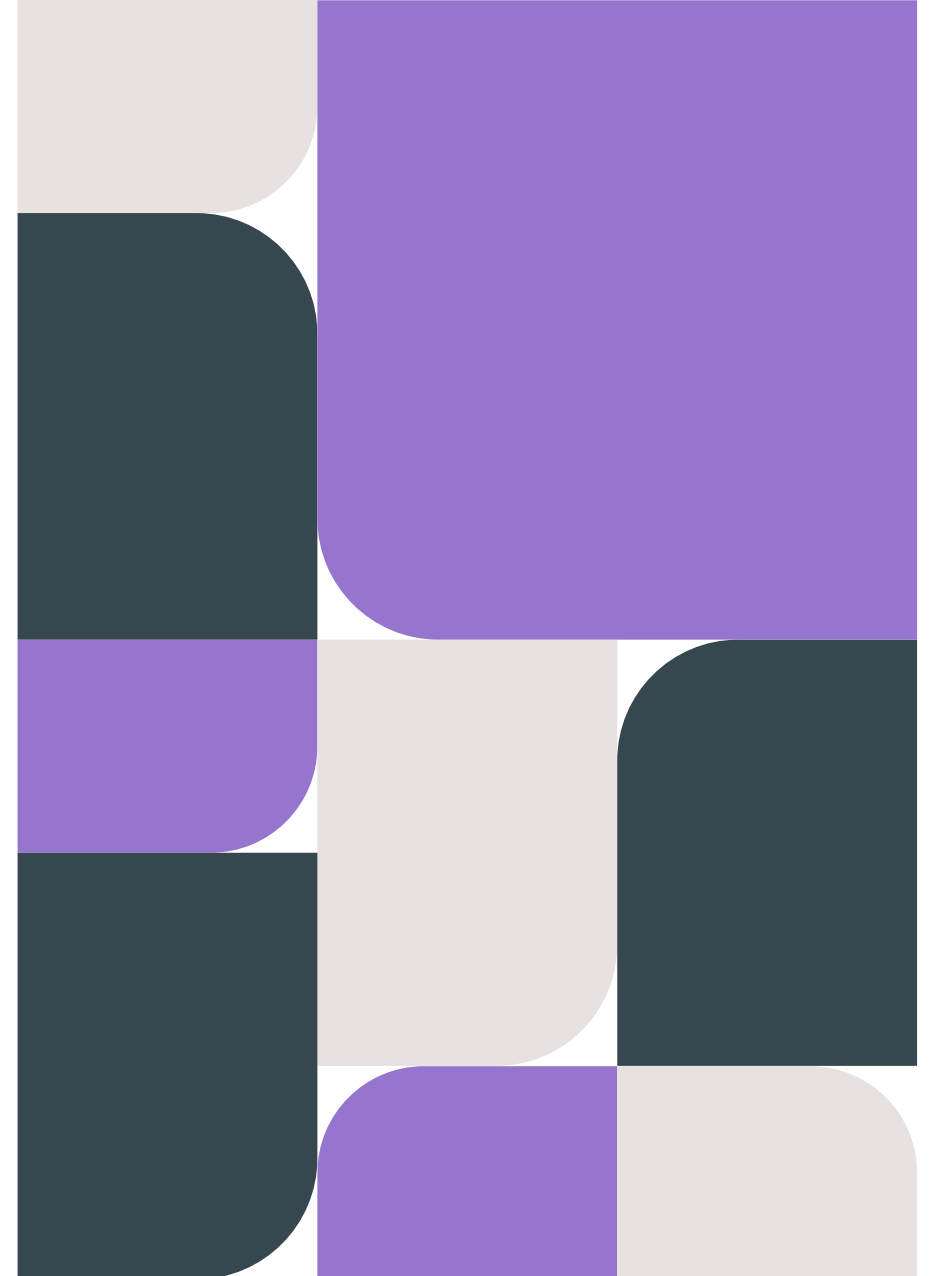
Senast ändrad 240126 av Therese Dannberg,
projektledare Västfastigheter bygg och förvaltning, VGR

Visuell tidplan Sahlgrenska sjukhuset

Den visuella tidplanen är ett verktyg för att se hur pågående och kommande byggprojekt påverkar området.

Kartan uppdateras regelbundet av Västra Götalandsregionens fastighetsförvaltning, Västfastigheter bygg och förvaltning. Säkerställ att du har den senaste versionen.

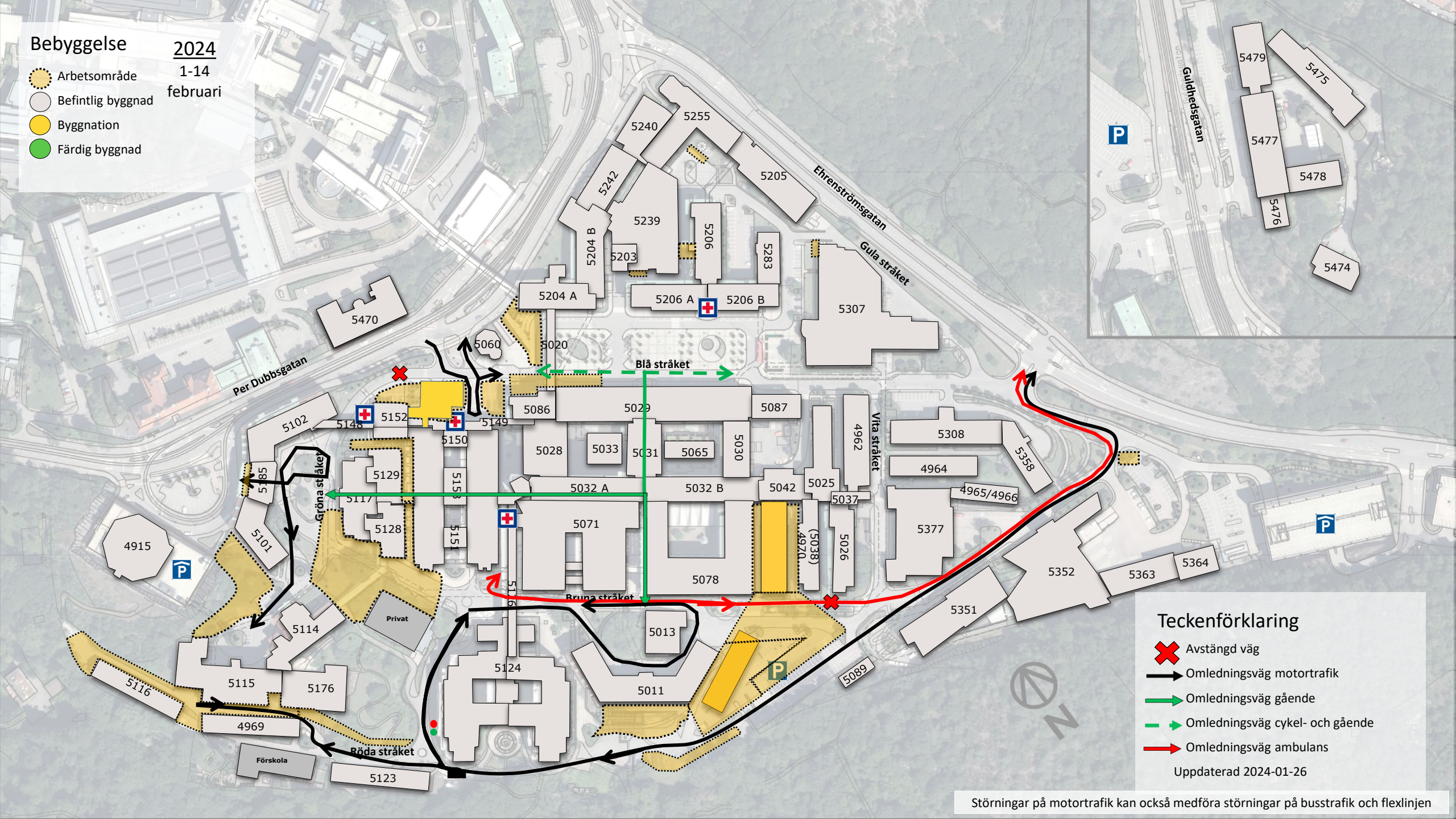
Observera att tidplanen är preliminär och kan komma att ändras.



Bebyggelse 2024

1-14 februari

- Arbetsområde
- Befintlig byggnad
- Byggnation
- Färdig byggnad



Teckenförklaring

- Avstängd väg
- Omledningsväg motortrafik
- Omledningsväg gående
- Omledningsväg cykel- och gående
- Omledningsväg ambulans

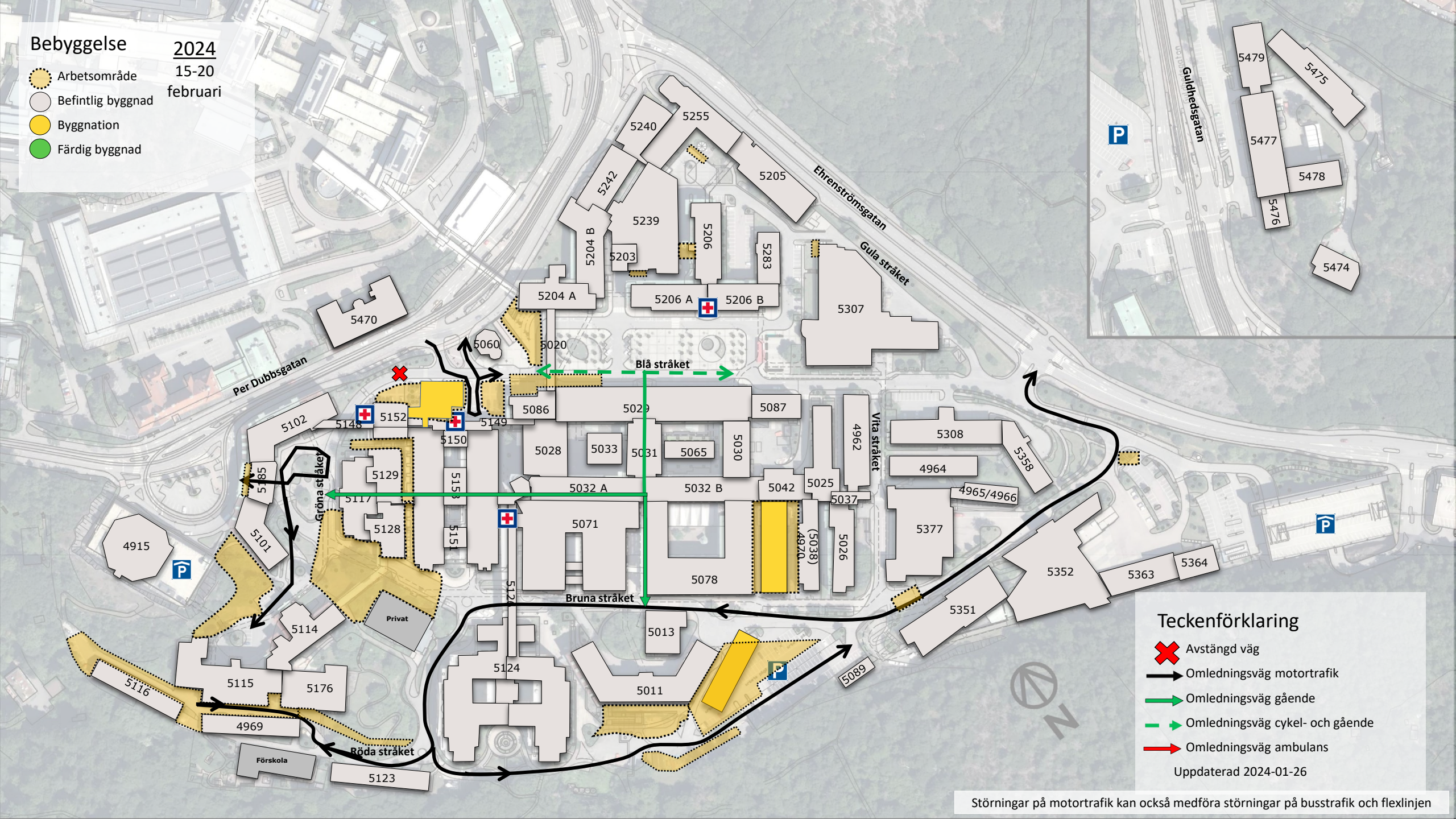
Uppdaterad 2024-01-26

Störningar på motortrafik kan också medföra störningar på busstrafik och flexlinjen

Bebyggelse 2024

15-20 februari

- Arbetsområde
- Befintlig byggnad
- Byggnation
- Färdig byggnad



Teckenförklaring

- Avstängd väg
- Omledningsväg motortrafik
- Omledningsväg gående
- Omledningsväg cykel- och gående
- Omledningsväg ambulans

Uppdaterad 2024-01-26

Störningar på motortrafik kan också medföra störningar på busstrafik och flexlinjen

Bebyggelse 2024

21-27 feb

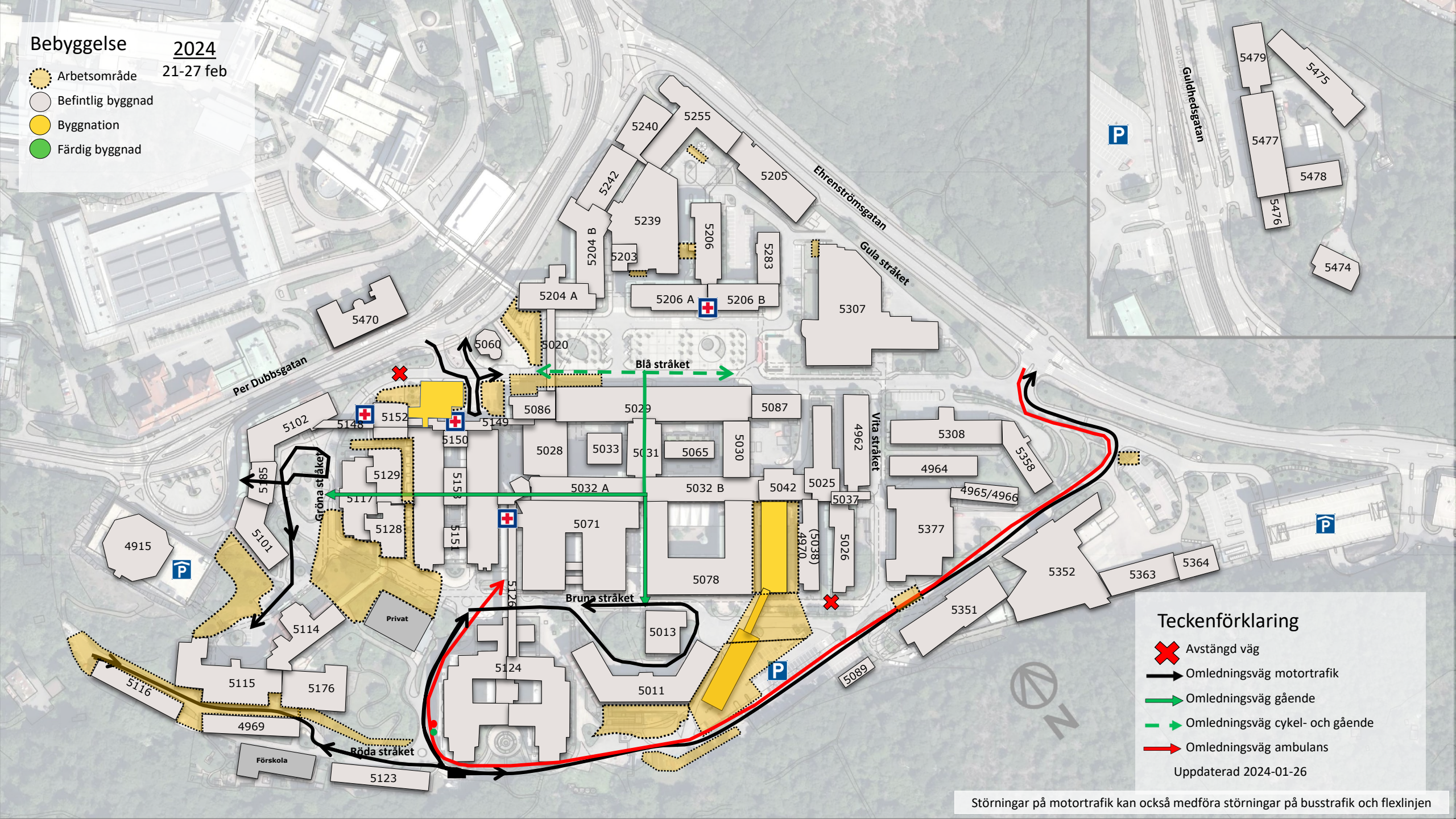
- Arbetsområde
- Befintlig byggnad
- Byggnation
- Färdig byggnad

Teckenförklaring

- Avstängd väg
- Omledningsväg motortrafik
- Omledningsväg gående
- Omledningsväg cykel- och gående
- Omledningsväg ambulans

Uppdaterad 2024-01-26

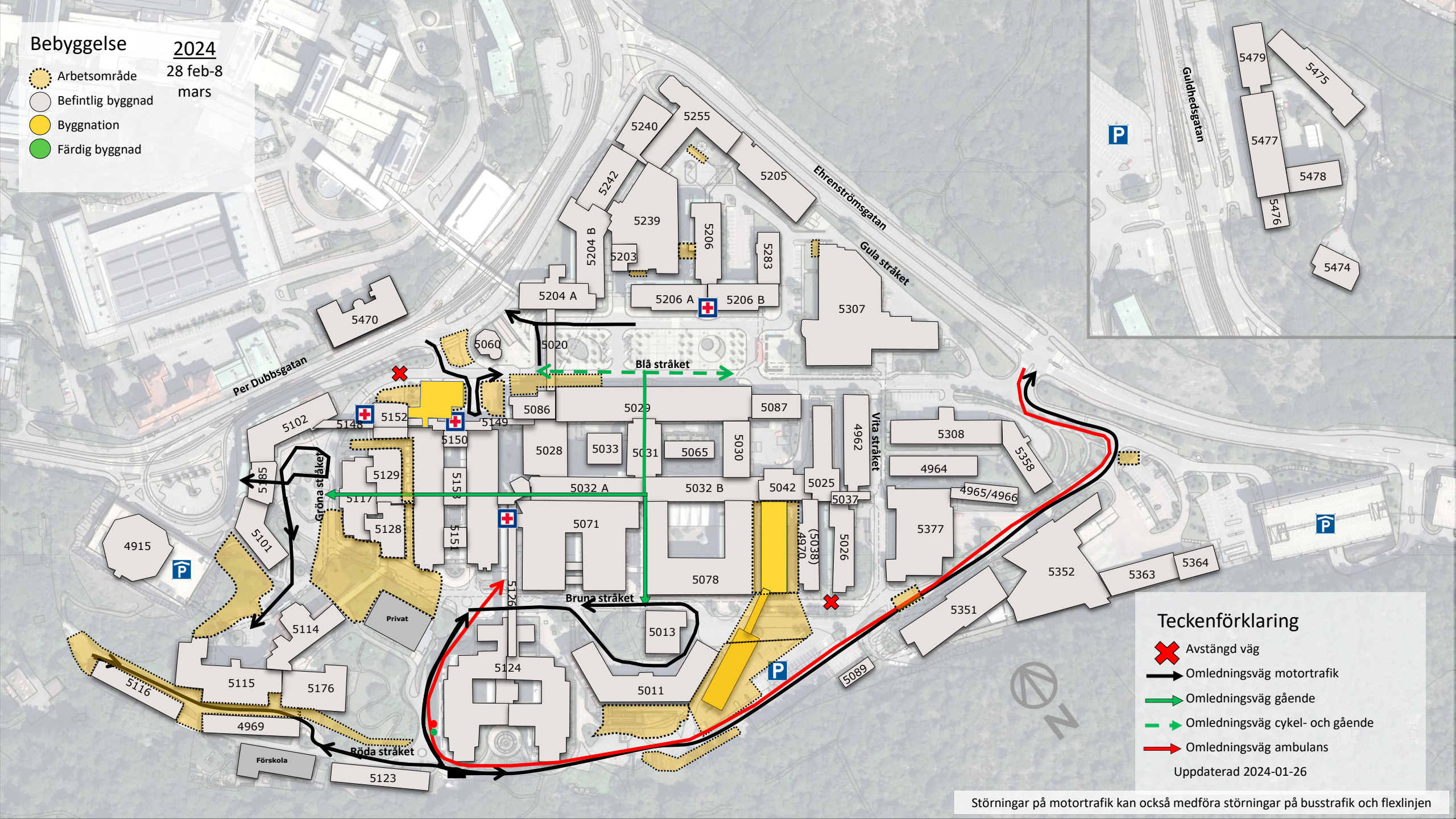
Störningar på motortrafik kan också medföra störningar på busstrafik och flexlinjen



Bebyggelse 2024

28 feb-8 mars

- Arbetsområde
- Befintlig byggnad
- Byggnation
- Färdig byggnad



Teckenförklaring

- Avstängd väg
- Omledningsväg motortrafik
- Omledningsväg gående
- Omledningsväg cykel- och gående
- Omledningsväg ambulans

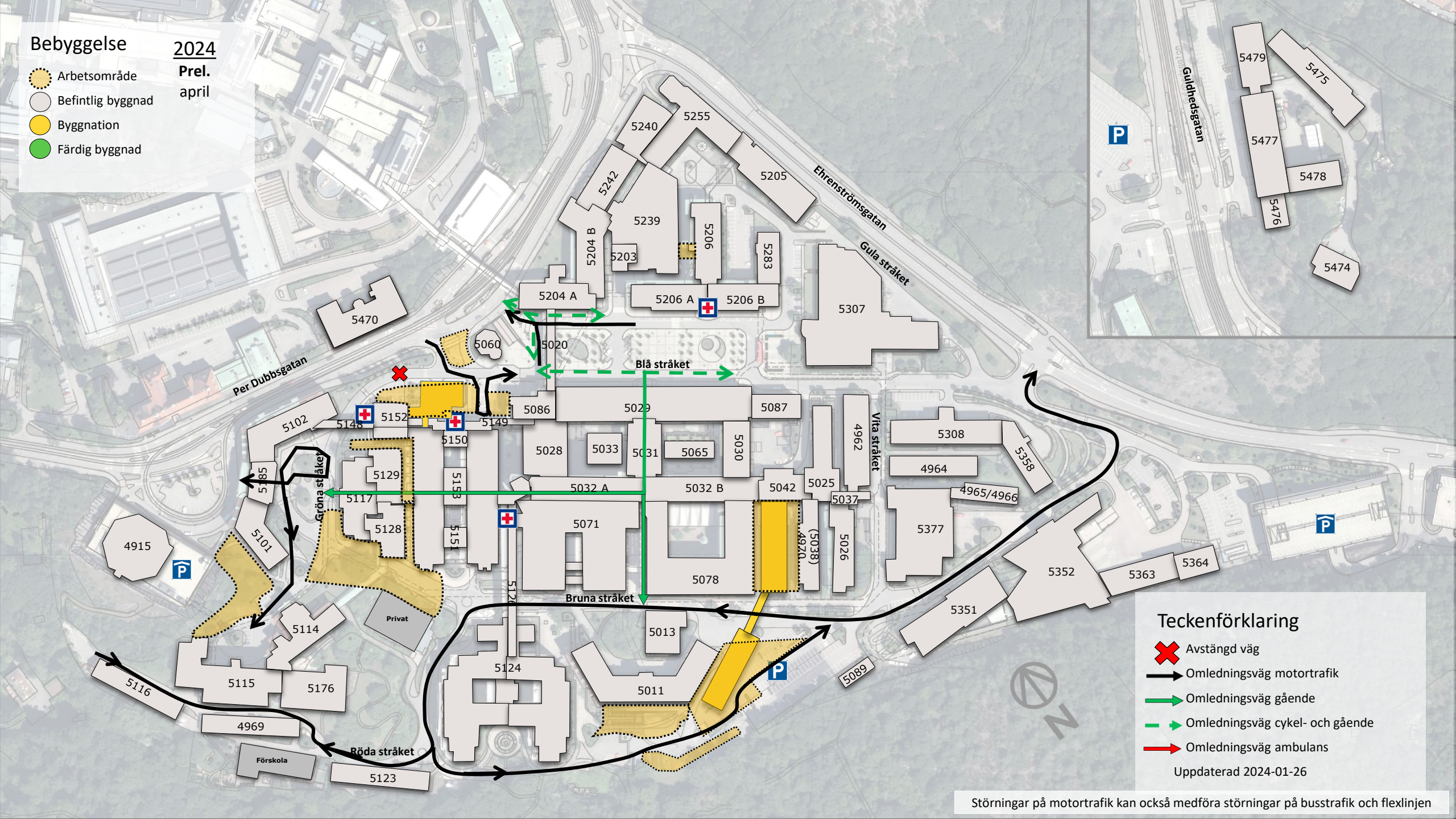
Uppdaterad 2024-01-26

Störningar på motortrafik kan också medföra störningar på busstrafik och flexlinjen

Bebyggelse 2024

Prel.
april

- Arbetsområde
- Befintlig byggnad
- Byggnation
- Färdig byggnad



Teckenförklaring

- Avstängd väg
- Omledningsväg motortrafik
- Omledningsväg gående
- Omledningsväg cykel- och gående
- Omledningsväg ambulans

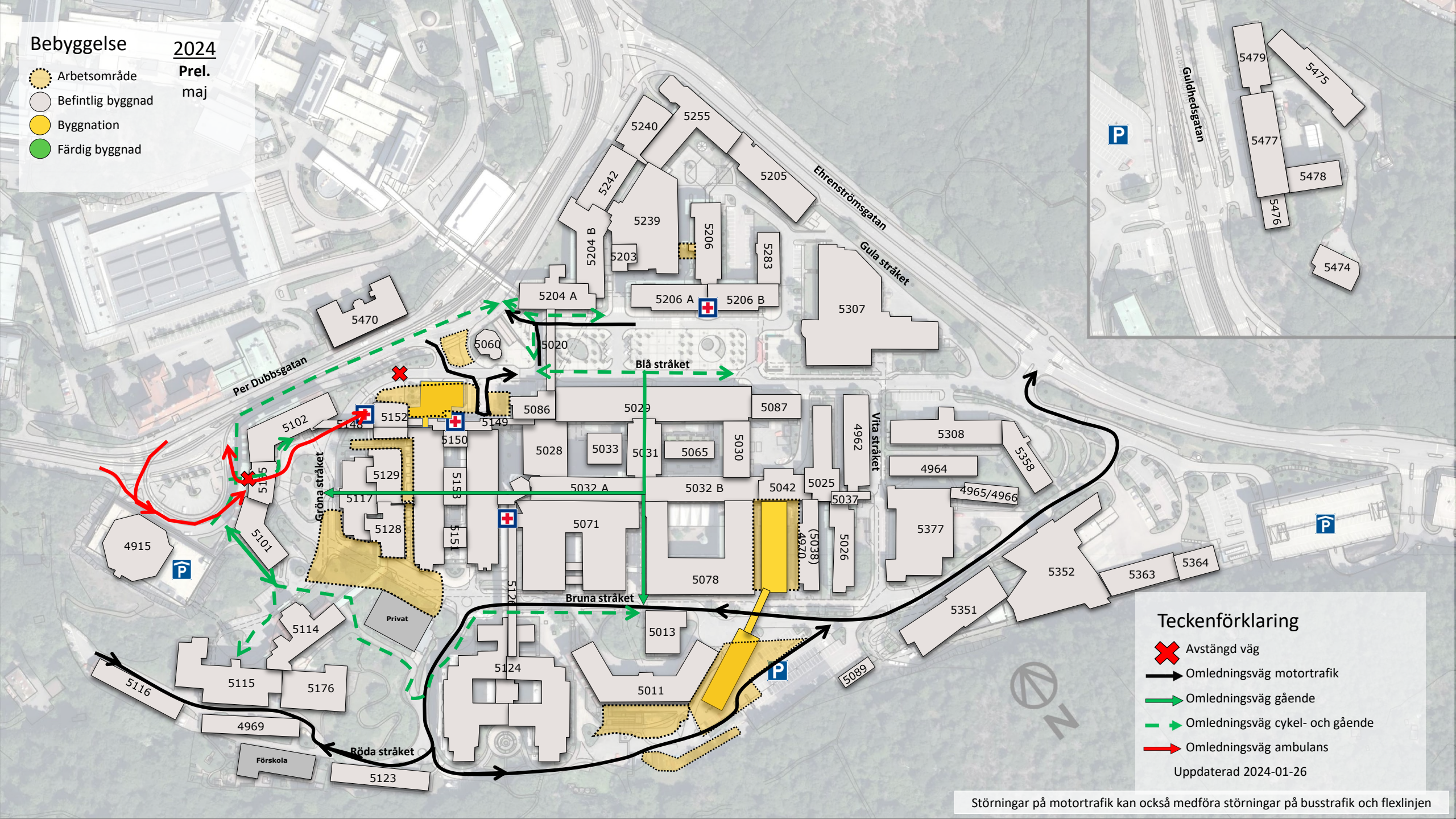
Uppdaterad 2024-01-26

Störningar på motortrafik kan också medföra störningar på busstrafik och flexlinjen

Bebyggelse 2024

Prel.
maj

- Arbetsområde
- Befintlig byggnad
- Byggnation
- Färdig byggnad



Teckenförklaring

- Avstängd väg
- Omledningsväg motortrafik
- Omledningsväg gående
- Omledningsväg cykel- och gående
- Omledningsväg ambulans

Uppdaterad 2024-01-26

Störningar på motortrafik kan också medföra störningar på busstrafik och flexlinjen

Bebyggelse 2024

Prel. Juni-
juli

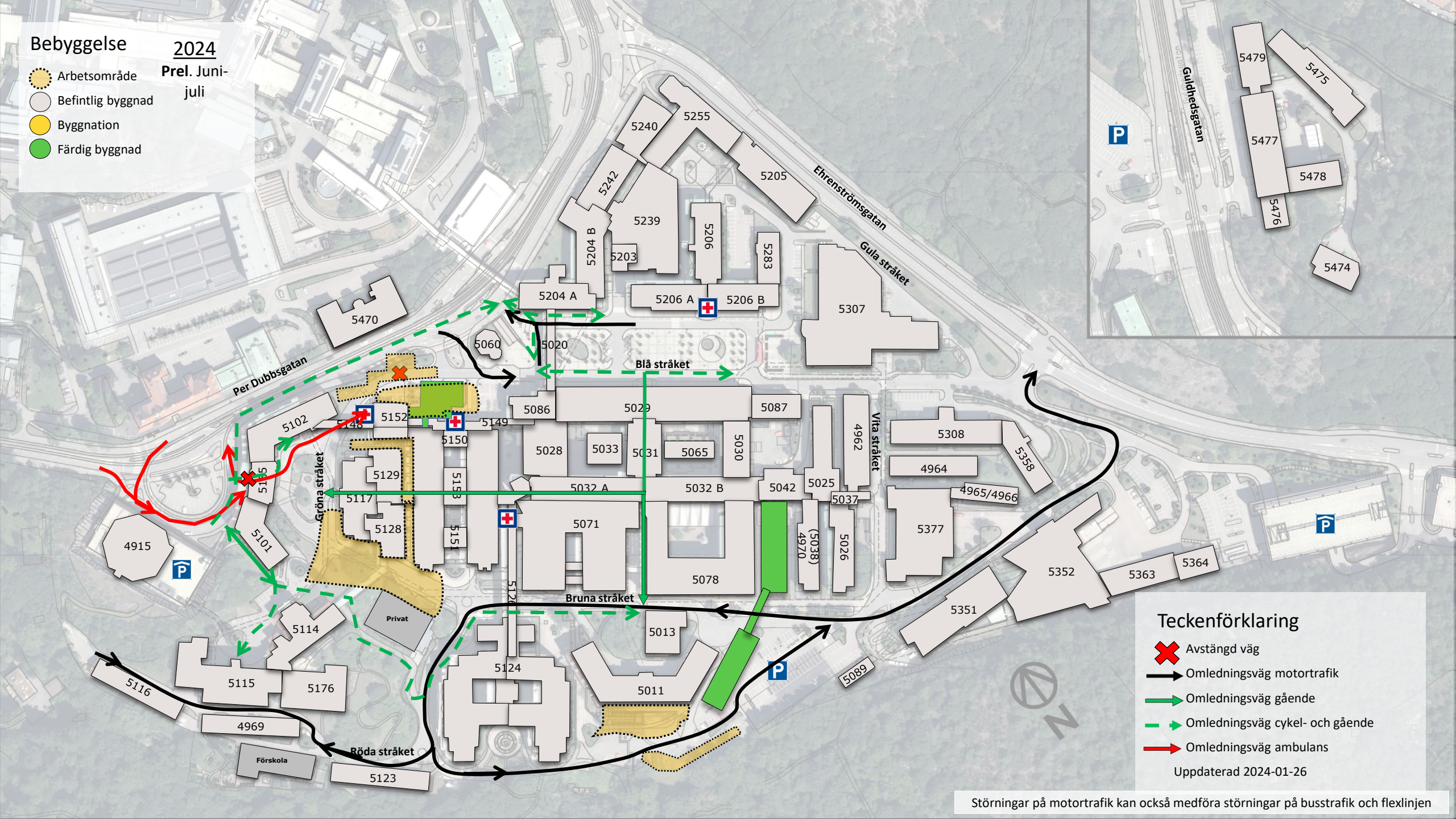
- Arbetsområde
- Befintlig byggnad
- Byggnation
- Färdig byggnad

Teckenförklaring

- Avstängd väg
- Omledningsväg motortrafik
- Omledningsväg gående
- Omledningsväg cykel- och gående
- Omledningsväg ambulans

Uppdaterad 2024-01-26

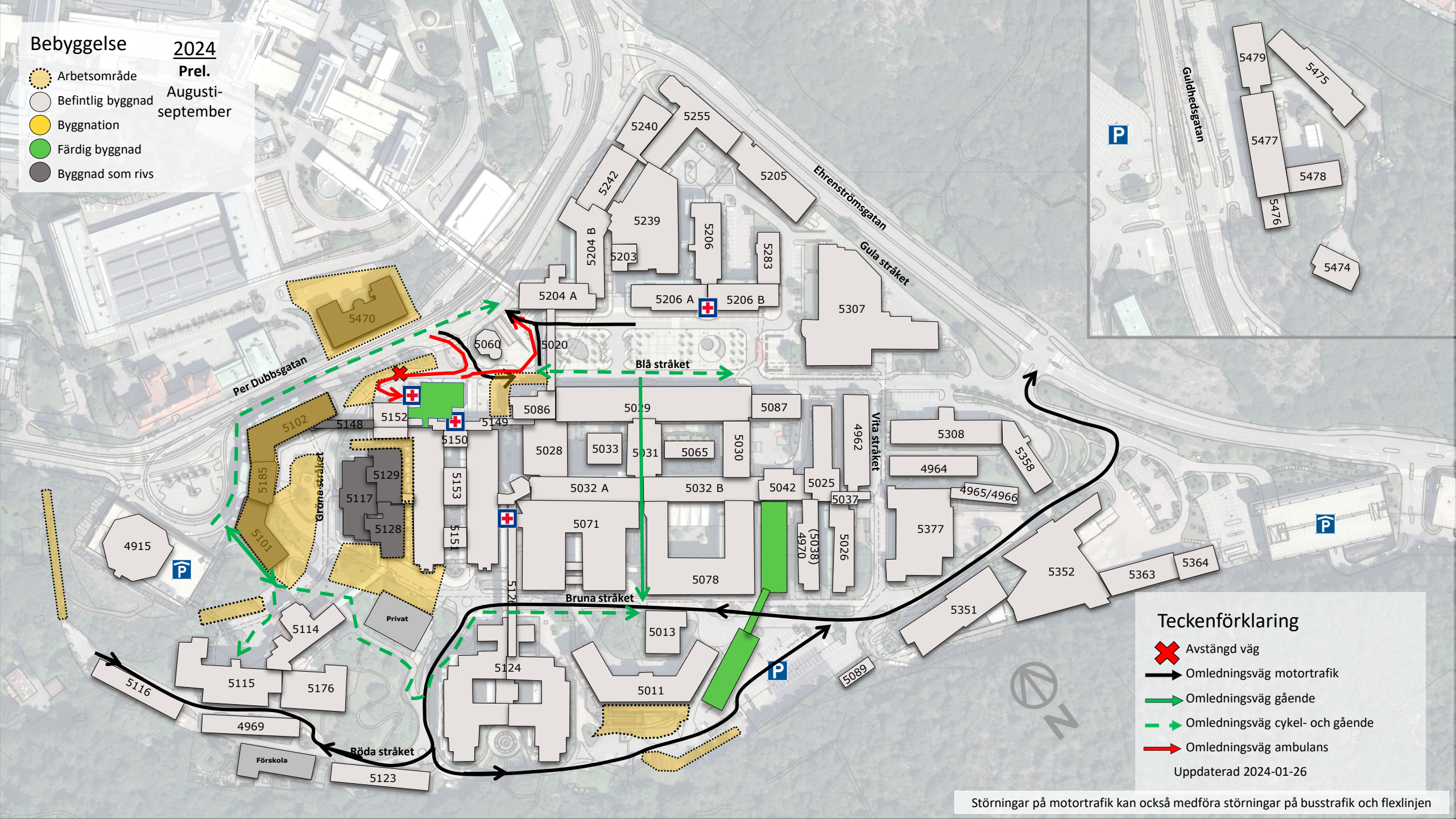
Störningar på motortrafik kan också medföra störningar på busstrafik och flexlinjen



Bebyggelse 2024

Prel.
Augusti-
september

- Arbetsområde
- Befintlig byggnad
- Byggnation
- Färdig byggnad
- Byggnad som rivs



Teckenförklaring

- Avstängd väg
- Omledningsväg motortrafik
- Omledningsväg gående
- Omledningsväg cykel- och gående
- Omledningsväg ambulans

Uppdaterad 2024-01-26

Störningar på motortrafik kan också medföra störningar på busstrafik och flexlinjen

Bebyggelse 2024

2024

Prel.

Oktober-
december

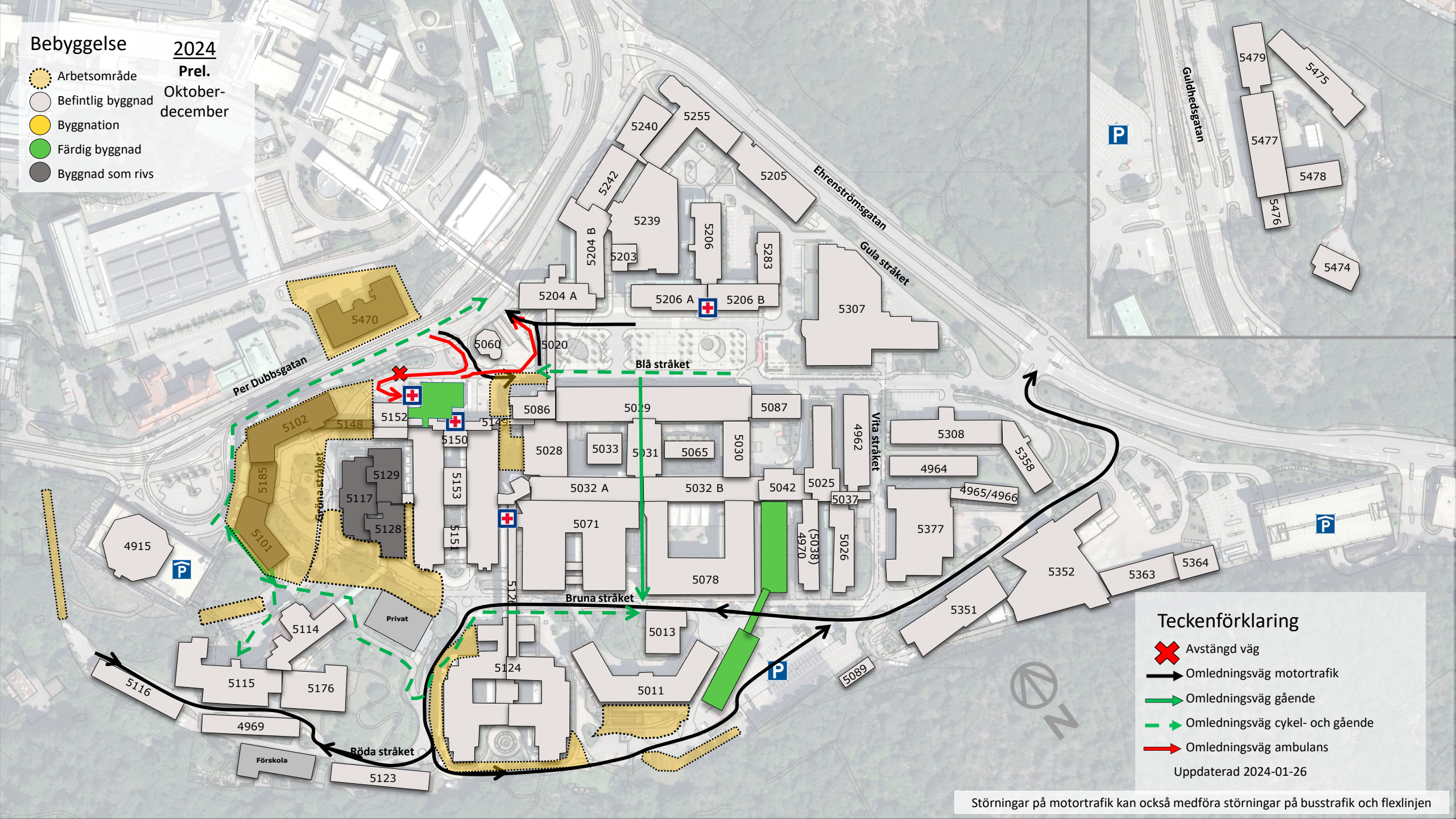
- Arbetsområde
- Befintlig byggnad
- Byggnation
- Färdig byggnad
- Byggnad som rivs

Teckenförklaring

- Avstängd väg
- Omledningsväg motortrafik
- Omledningsväg gående
- Omledningsväg cykel- och gående
- Omledningsväg ambulans

Uppdaterad 2024-01-26

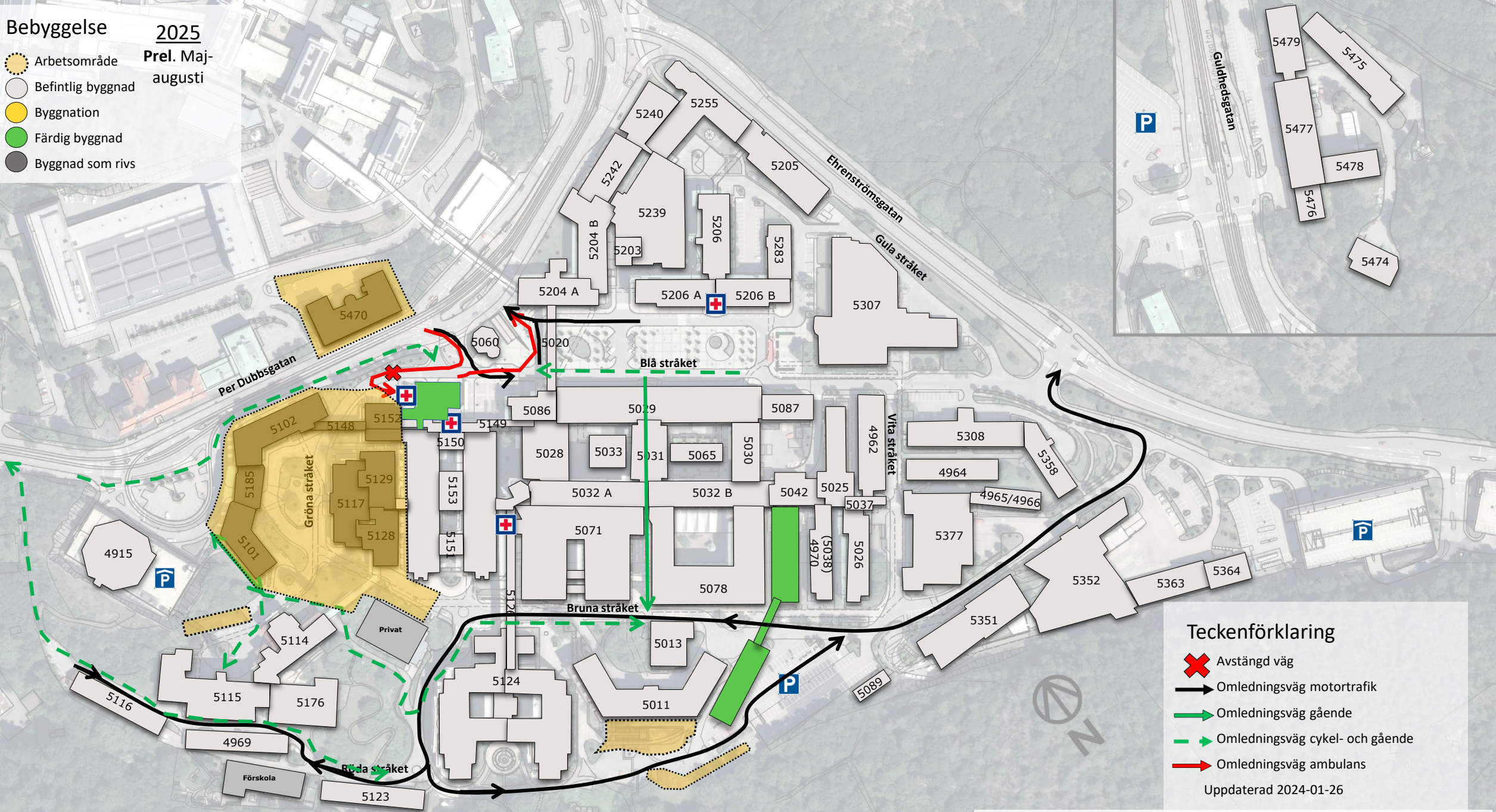
Störningar på motortrafik kan också medföra störningar på busstrafik och flexlinjen



Bebyggelse 2025

Prel. Maj-
augusti

- Arbetsområde
- Befintlig byggnad
- Byggnation
- Färdig byggnad
- Byggnad som rivs



Teckenförklaring

- Avstängd väg
- Omledningsväg motortrafik
- Omledningsväg gående
- Omledningsväg cykel- och gående
- Omledningsväg ambulans

Uppdaterad 2024-01-26

Störningar på motortrafik kan också medföra störningar på busstrafik och flexlinjen