

Visuell tidplan Mars 2025

Senast ändrad 2025-03-25 av Erik Arlinger, projektledare

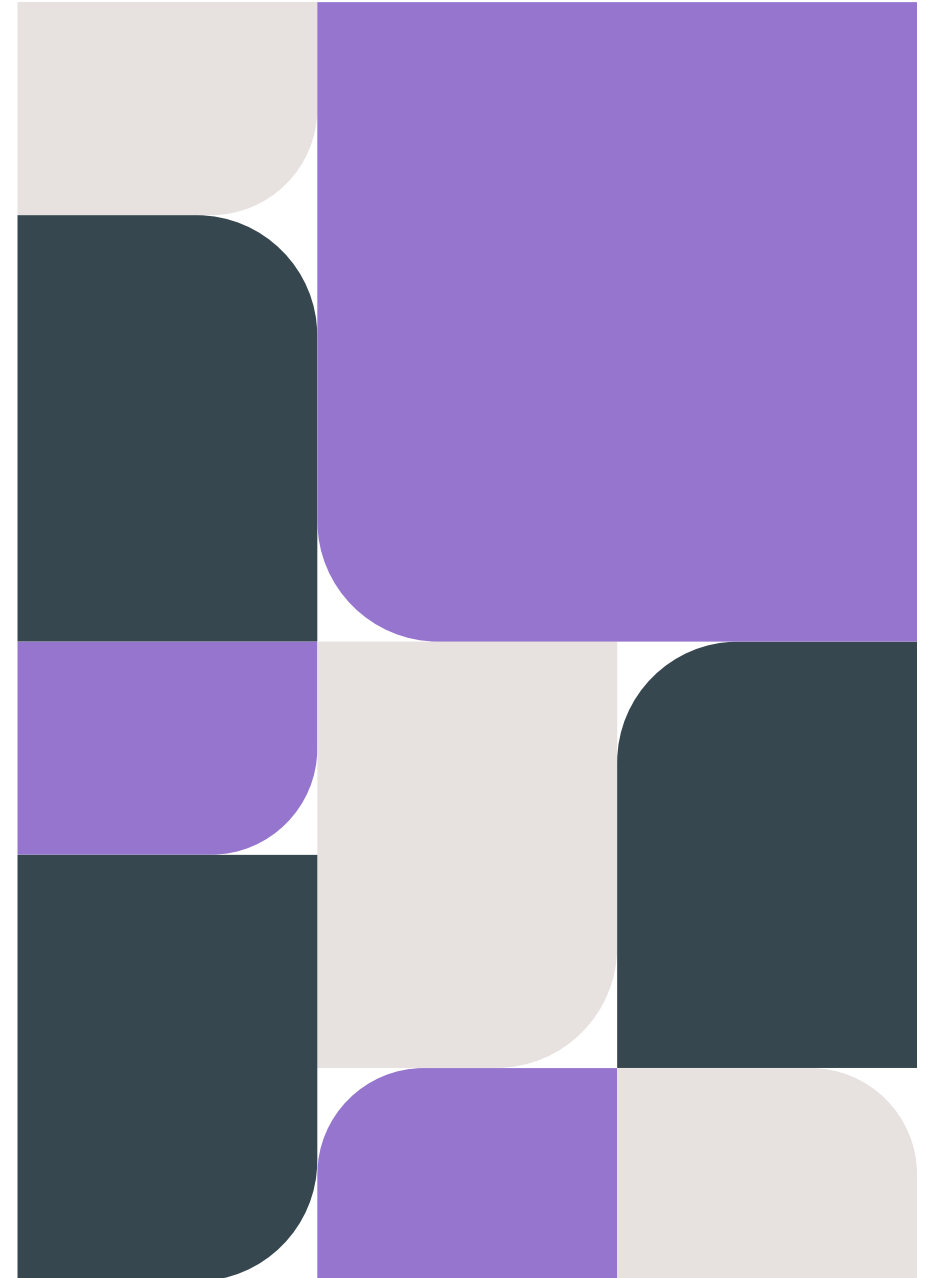
Västfastigheter bygg och förvaltning, VGR

Visuell tidplan Sahlgrenska sjukhuset

Den visuella tidplanen är ett verktyg för att se hur pågående och kommande byggprojekt påverkar området.

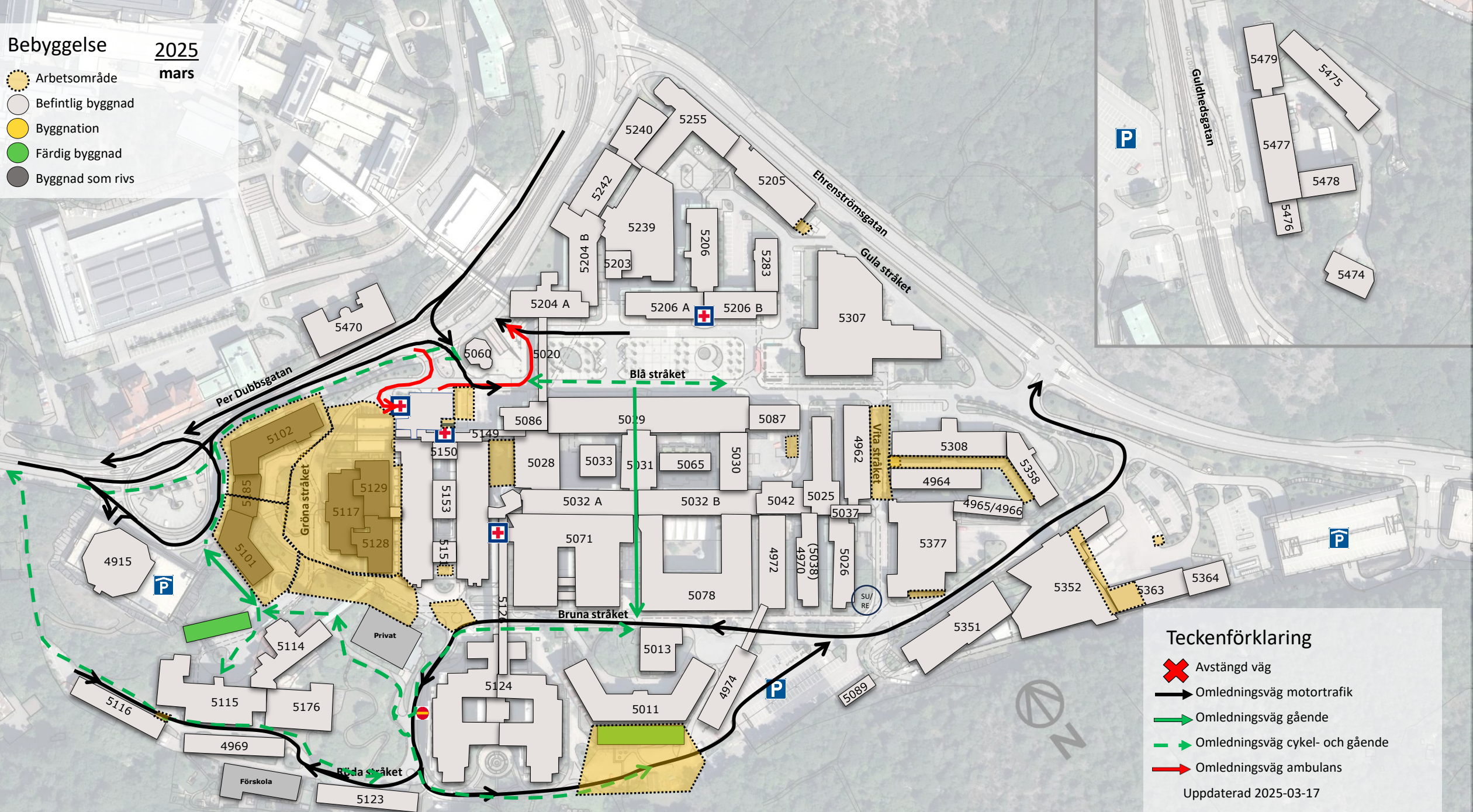
Kartan uppdateras regelbundet av Västra Götalandsregionens fastighetsförvaltning, Västfastigheter bygg och förvaltning. Säkerställ att du har den senaste versionen.

Observera att tidplanen är preliminär och kan komma att ändras.



Bebyggelse 2025 mars

- Arbetsområde
- Befintlig byggnad
- Byggnation
- Färdig byggnad
- Byggnad som rivs



Teckenförklaring

- Avstängd väg
- Omledningsväg motortrafik
- Omledningsväg gående
- Omledningsväg cykel- och gående
- Omledningsväg ambulans

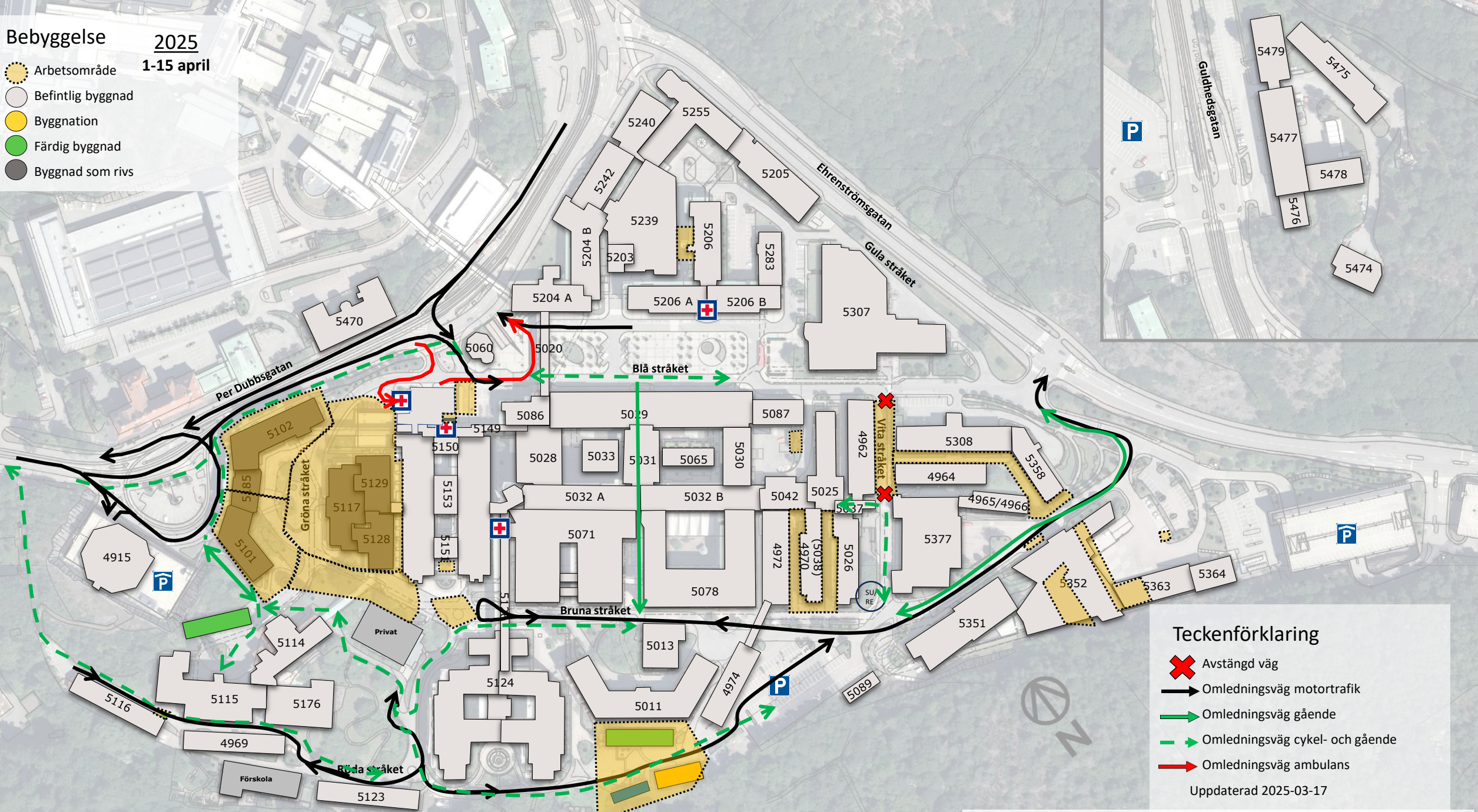
Uppdaterad 2025-03-17

Störningar på motortrafik kan också medföra störningar på busstrafik och flexlinjen

Bebyggelse 2025

1-15 april

- Arbetsområde
- Befintlig byggnad
- Byggnation
- Färdig byggnad
- Byggnad som rivs



Teckenförklaring

- Avstängd väg
- Omledningsväg motortrafik
- Omledningsväg gående
- Omledningsväg cykel- och gående
- Omledningsväg ambulans

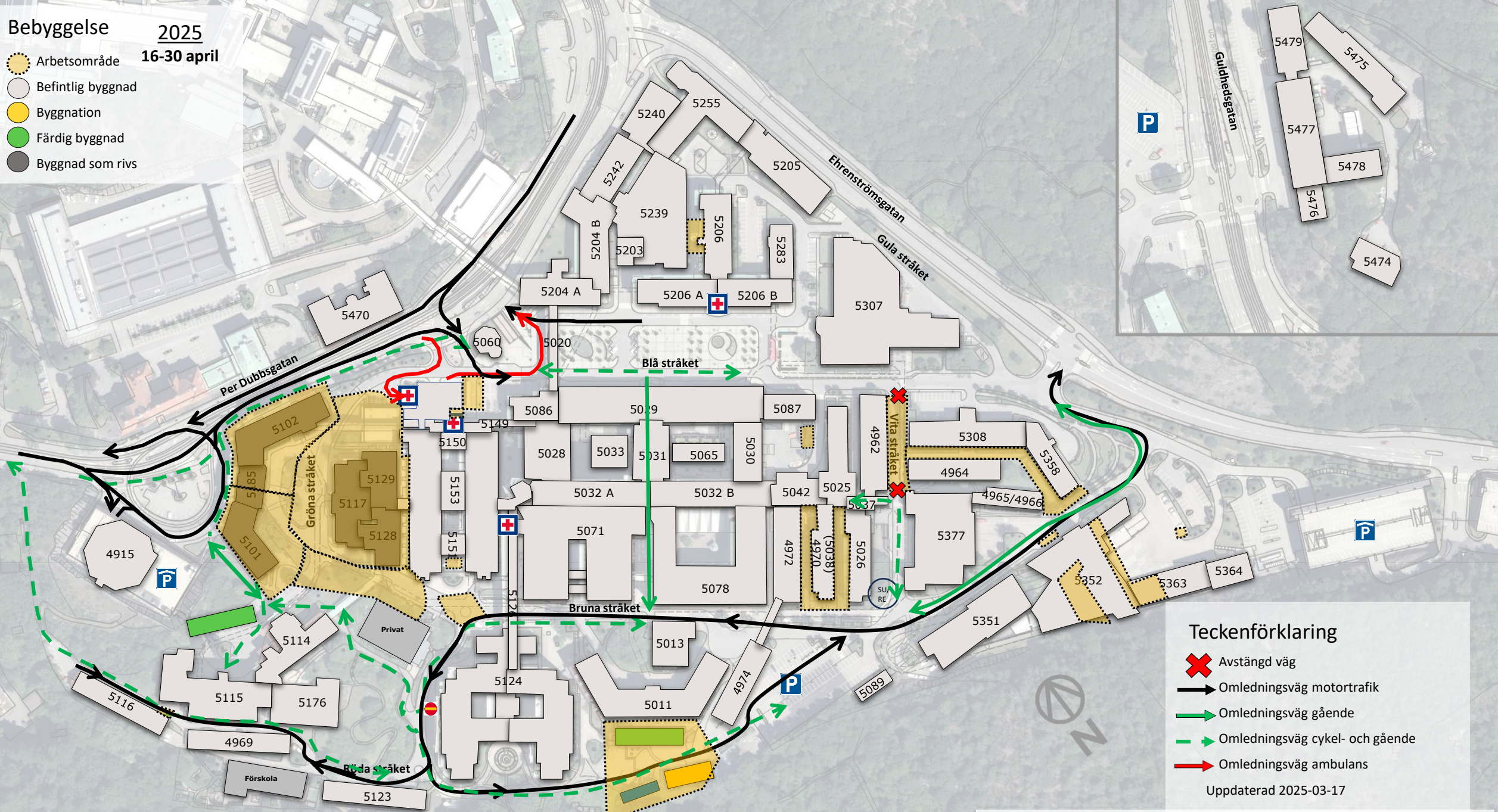
Uppdaterad 2025-03-17

Störningar på motortrafik kan också medföra störningar på busstrafik och flexlinjen

Bebyggelse 2025

16-30 april

- Arbetsområde
- Befintlig byggnad
- Byggnation
- Färdig byggnad
- Byggnad som rivs



Teckenförklaring

- Avstängd väg
- Omledningsväg motortrafik
- Omledningsväg gående
- Omledningsväg cykel- och gående
- Omledningsväg ambulans

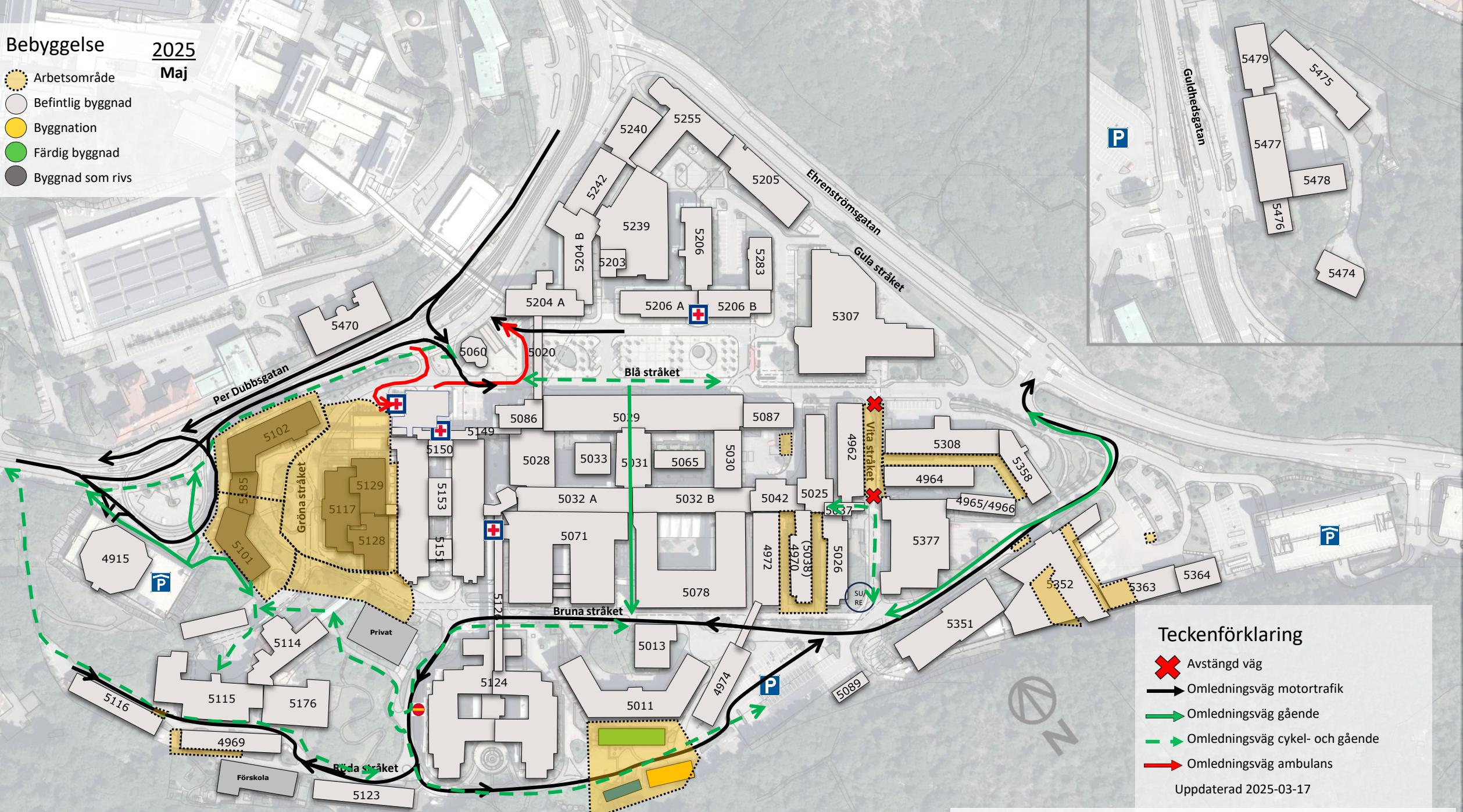
Uppdaterad 2025-03-17

Störningar på motortrafik kan också medföra störningar på busstrafik och flexlinjen

Bebyggelse 2025

Maj

- Arbetsområde
- Befintlig byggnad
- Byggnation
- Färdig byggnad
- Byggnad som rivs



Teckenförklaring

- Avstängd väg
- Omledningsväg motortrafik
- Omledningsväg gående
- Omledningsväg cykel- och gående
- Omledningsväg ambulans

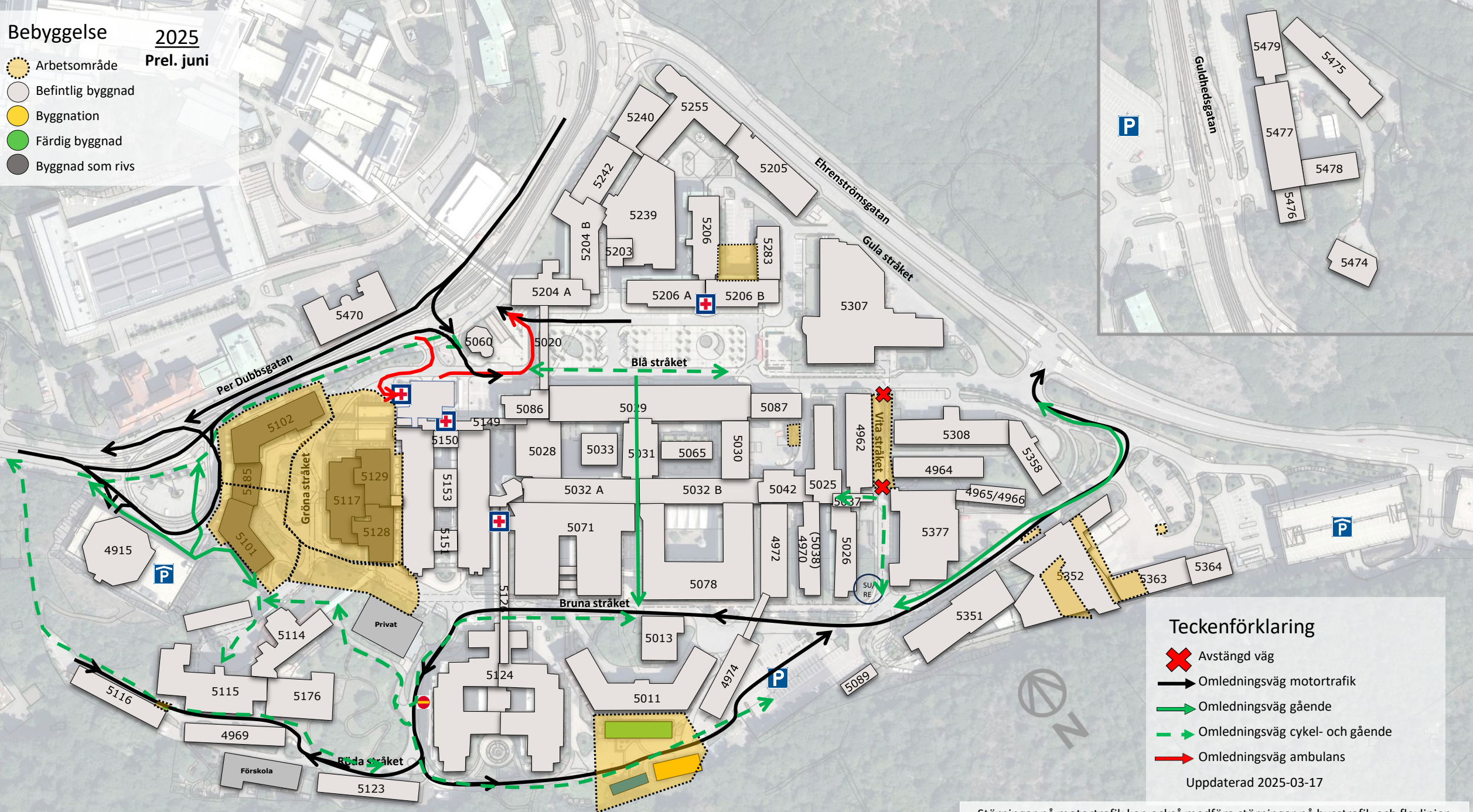
Uppdaterad 2025-03-17

Störningar på motortrafik kan också medföra störningar på busstrafik och flexlinjen

Bebyggelse 2025

Prel. juni

- Arbetsområde
- Befintlig byggnad
- Byggnation
- Färdig byggnad
- Byggnad som rivs



Teckenförklaring

- Avstängd väg
- Omledningsväg motortrafik
- Omledningsväg gående
- Omledningsväg cykel- och gående
- Omledningsväg ambulans

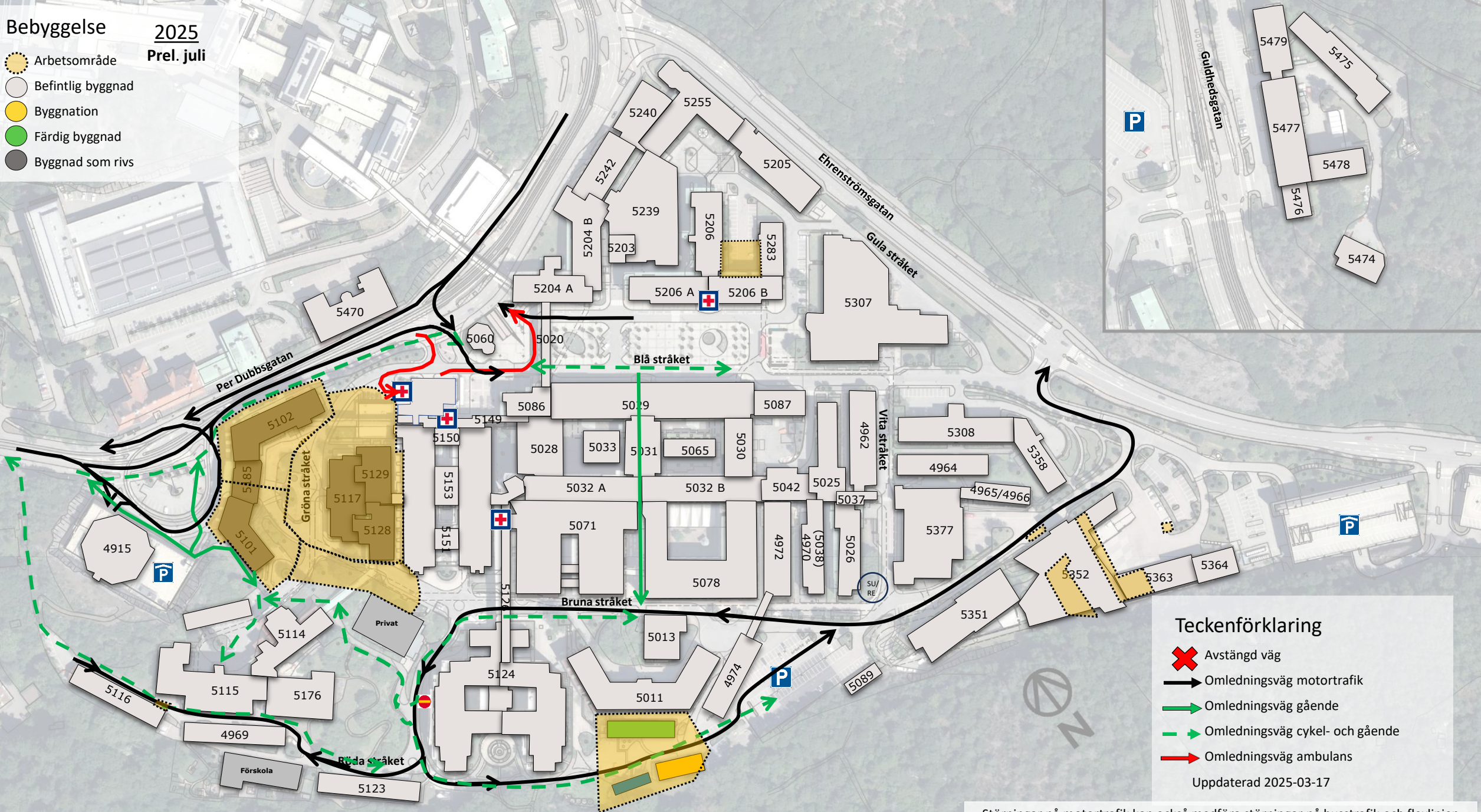
Uppdaterad 2025-03-17

Störningar på motortrafik kan också medföra störningar på busstrafik och flexlinjen

Bebyggelse 2025

Prel. juli

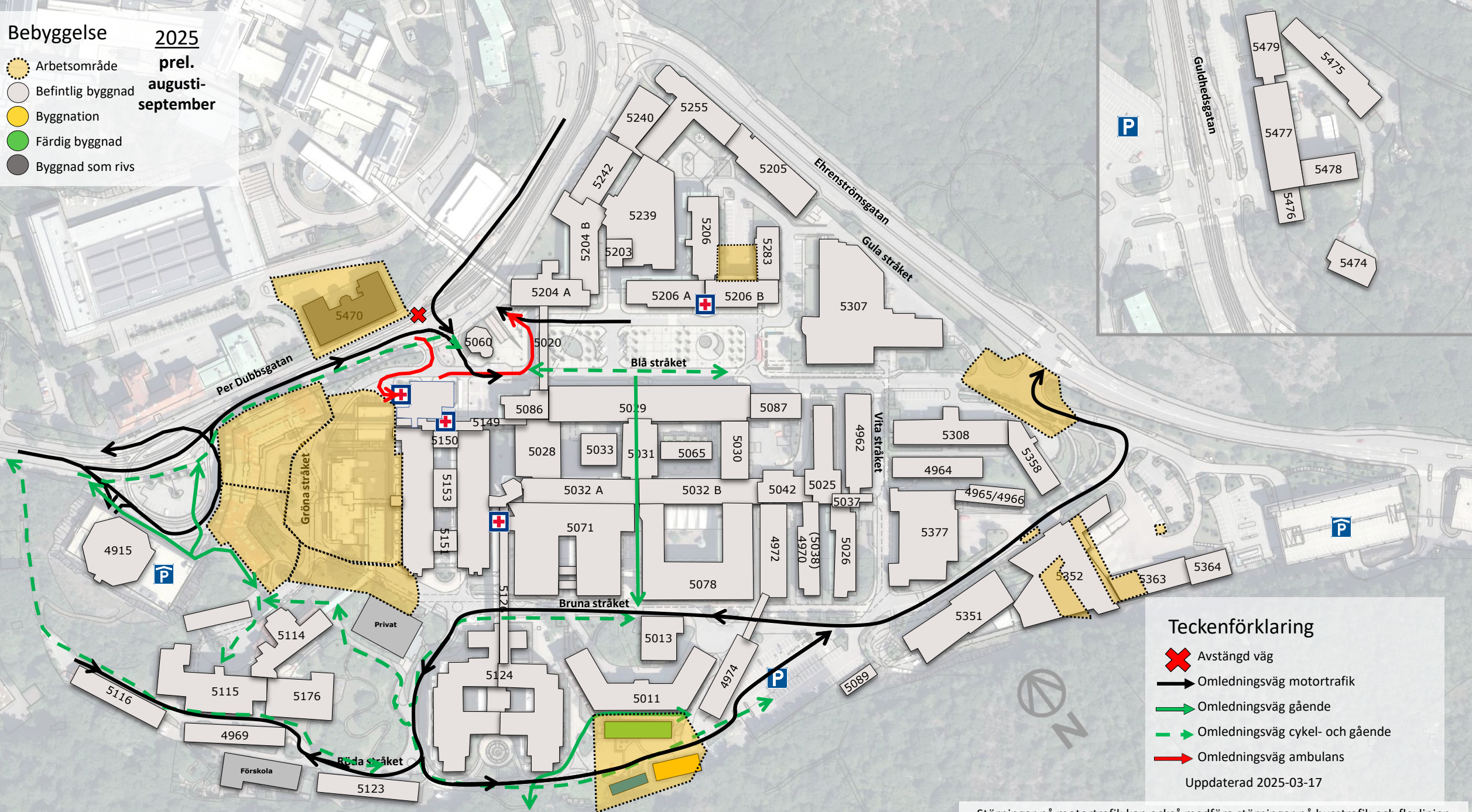
- Arbetsområde
- Befintlig byggnad
- Byggnation
- Färdig byggnad
- Byggnad som rivs




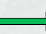

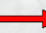
Störningar på motortrafik kan också medföra störningar på busstrafik och flexlinjen

Bebyggelse **2025**
prel. augusti-september

-  Arbetsområde
-  Befintlig byggnad
-  Byggnation
-  Färdig byggnad
-  Byggnad som rivs



Teckenförklaring

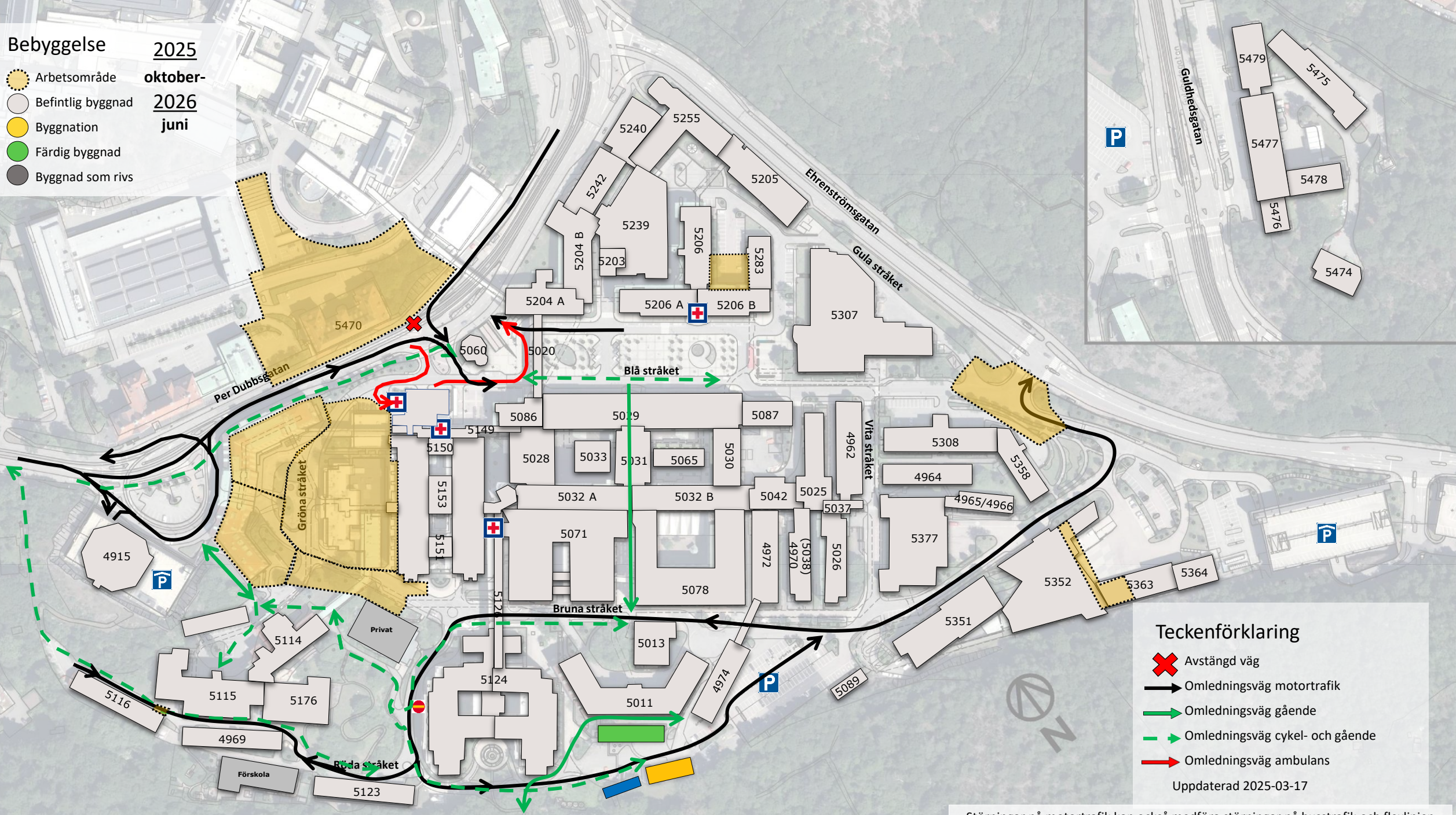
-  Avstängd väg
-  Omledningsväg motortrafik
-  Omledningsväg gående
-  Omledningsväg cykel- och gående
-  Omledningsväg ambulans

Uppdaterad 2025-03-17

Störningar på motortrafik kan också medföra störningar på busstrafik och flexlinjen

Bebyggelse 2025

- Arbetsområde oktober-
- Befintlig byggnad 2026
- Byggnation juni
- Färdig byggnad
- Byggnad som rivs



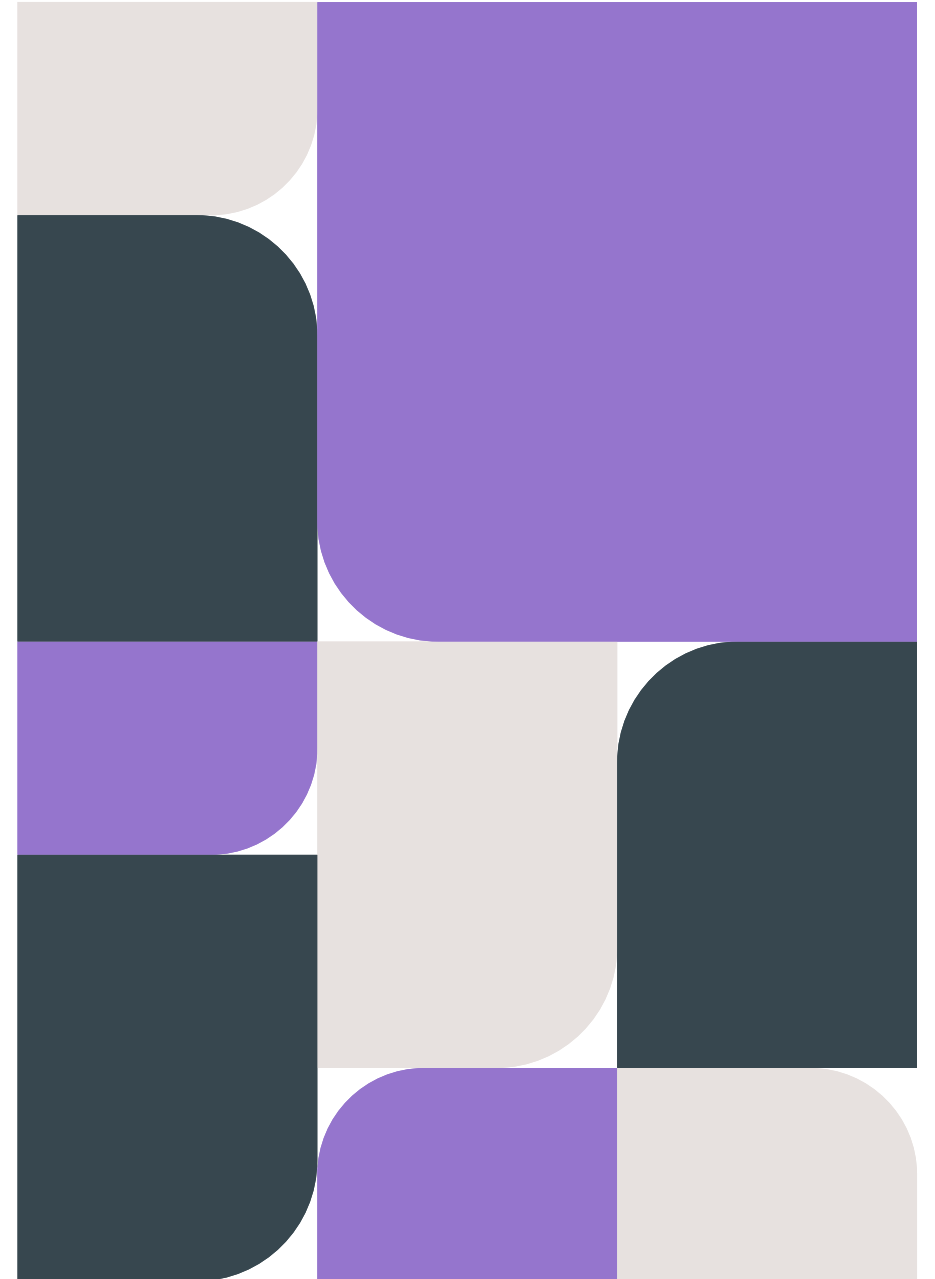
Teckenförklaring

- Avstängd väg
- Omledningsväg motortrafik
- Omledningsväg gående
- Omledningsväg cykel- och gående
- Omledningsväg ambulans







Uppdaterad 2025-03-17

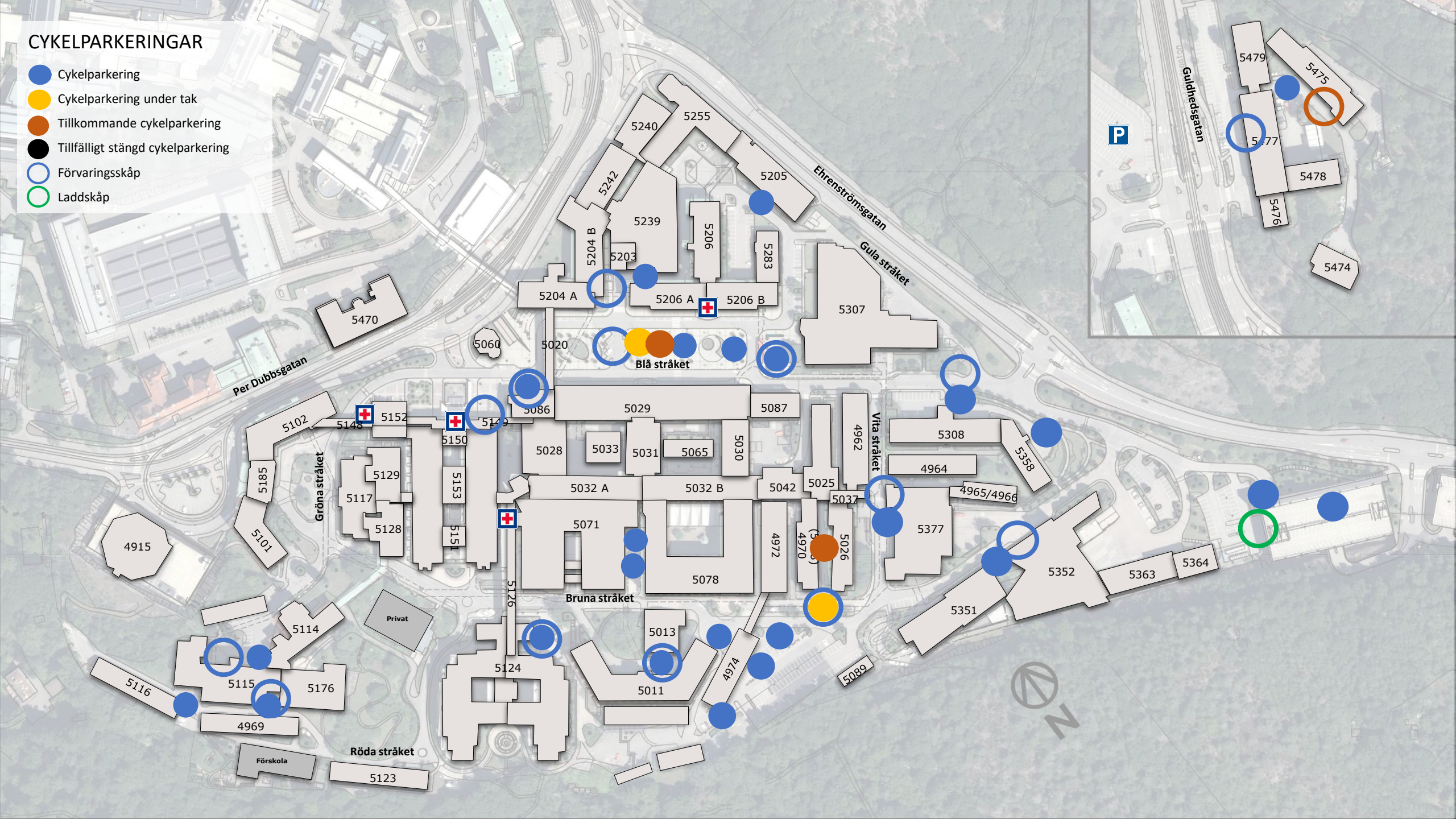
Störningar på motortrafik kan också medföra störningar på busstrafik och flexlinjen

Cykelparkering och batteriplatser Sahlgrenska



CYKELPARKERINGAR

-  Cykelparkering
-  Cykelparkering under tak
-  Tillkommande cykelparkering
-  Tillfälligt stängd cykelparkering
-  Förvaringsskåp
-  Laddskåp



Frågor eller synpunkter om cykelförhållanden på Sahlgrenska?

- Intresset för att skapa ett cykelvänligt sjukhus är stort och det finns en särskild projektgrupp på SU som arbetar med dessa frågor i samarbete med oss på Västfastigheter.
 - Länk till cykelvänligt sjukhus:
[Cykelvänligt sjukhus - Sahlgrenska Universitetssjukhuset \(vgregion.se\)](https://vgregion.se/cykelvanligt-sjukhus-sahlgrenska-universitetssjukhuset)
 - Länk till personalkarta
[Karta Sahlgrenska - personal](https://vgregion.se/karta-sahlgrenska-personal)

Du välkommen att kontakta oss på vastfastigheter.kundtjanst@vgregion.se.