

Projektnyheter CK

Datum



Projektnyheter Centralkliniken vecka 40-41

I detta informationsbrev samlar vi information om kommande aktiviteter i följande projekt:

- **CK Ny fasad**
- **Arbeten i korridor/kulvert plan 99**
- **Medicinnottagningar och sprututbyte plan 99 4236 lågdel väst**
- **Anpassning av besöksparkering P1**
- **MiV, Verksamhetsanpassning**

CK Ny fasad

Aktuellt vecka 40-41

Ettapp 1:3

- Kvarstående fasadarbeten och ställningsrivning pågår. Beräknas klart v. 42

Ettapp 1:4

- Kvarstående fasadarbeten och ställningsrivning pågår. Beräknas klart v. 42

Ettapp 2:1

- Kvarstående fasadarbeten och ställningsrivning pågår. Beräknas klart v. 42
- Utvändigt arbete med förbindelsegång (bypass).

Ettapp 2:2

- Fönsterbyten och utvändig sanering.
- Fasadarbeten

Ettapp 3:1

- Vecka 40 utvändig sanering fasad.
- Infästning för boxar och isolering

Planerat slutdatum för entreprenaden är december 2025

Omgivningspåverkan

Ljudliga arbeten sker kl. 13-16 enligt nedan.

Generellt:

- Ventilationen stängs av kl. 08-16 den 2, 3, 8 oktober i södra halvan av huset.
- Innergården (berör ettapp 3:1, 3:2 och del av 3:3) är avstängd t.o.m. maj 2025

Ettapp 2:2

- Sanering av fasad sker löpande. Fönster ska hållas stängda.
- Fönsterbyten plan 99. Påverkan enligt sida 3 "Arbeten i korridor/kulvert plan 99"

Ettapp 3:1

- Infästning för regler och isolering innebär borring hela dagarna.
- Vecka 40-41 saneras fasaden utvändigt. Fönster ska hållas stängda.

Kontakt Projektledning, Fastighet, stöd och service

Mariana Karlsson, byggledare, 0708-32 65 78, mariana.karlsson@sweco.se

Anton Fredriksson, Projektledare, 0762-91 83 36, anton.fredriksson@vgregion.se

Kontakt Entreprenörer

Dennis Reinhamre, RA Bygg, 0707 23 73 04, dennis.reinhamre@rabygg.com

För akuta händelser vardagar kl.07-16: **0704-147027**

Arbeten i korridor/kulvert plan 99

Nedan sammanfattas information från fasadprojektet, bårhusombyggnationen, samt arbetet med den nya förbindelsegången.

Aktuellt vecka 40-41

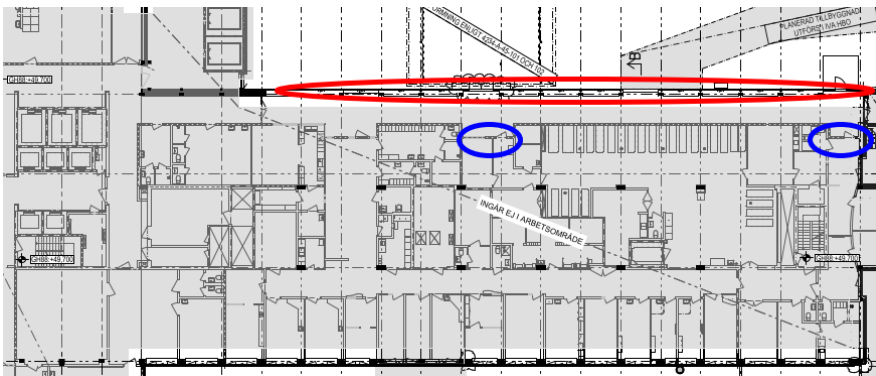
- Invändiga arbeten inom bårhuset pågår.
- Arbeten med bårhusdörrar mot korridor (inringat med blått nedan).
- Utvändiga arbeten med ny förbindelsegång.
- Montage av fönster och dörrar i fasad (inringat med rött). Utvärdig sanering sker löpande
- El- och ventilationsarbeten ovan undertak pågår.

Planerat slutdatum för ombyggnation bårhus och förbindelsegången är december 2024

Omgivningspåverkan

Arbeten i korridor pågår.

- Arbetsområdet visualiseras med gul-svart tejp på golvet.
- Arbeten med dörrar till bårhuset sker inom nischerna. Området är inplastat.
- Minst 2 hantverkare är alltid på plats när arbeten pågår.
- En yrkesgrupp i taget för att inte för mycket arbeten ska pågå samtidigt.
- Fönstermontage görs från insidan. En bock (liten stege) kommer att användas vid fönstermontaget, vilken kan flyttas snabbt vid behov.
- El- och ventilationsarbeten görs från rullställning eller stege, vilken kan flyttas vid behov.
- Det är alltid minst 150 cm fri passage
- Inget material förvaras i korridoren.
- Berört arbetsområde enligt nedan.



Kontakt Projektledning, Fastighet, stöd och service

Mariana Karlsson, byggledare, 0708-32 65 78, mariana.karlsson@sweco.se

Anton Fredriksson, Projektledare, 0762-91 83 36, anton.fredriksson@vgregion.se

Kontakt Entreprenörer

Dennis Reinhamre, RA Bygg, entreprenadingsenjör, 0707 23 73 04,

dennis.reinhamre@rabygg.com

För akuta händelser vardagar kl.07-16: **0704-147027**

Medicinmottagningar och sprututbyte plan 99 4236 lågdel väst

Aktuellt vecka 40-41

Arbete pågår i hisschakt på plan 1, ny vägg med inspektionslucka kommer att byggas. Under vecka 40 påbörjas rivning av skärmtak på utsidan vid etableringsområdet. Entreprenaden beräknas pågå fram till december 2024

Omgivningspåverkan

- Transportbilar passerar tills vidare grindarna in till etableringsområdet för leveranser.
- Då arbete genomförs i korridoren vid den västra entrén till Centralkliniken, uppskattas det att de som har möjlighet att i stället nyttja huvudentrén gör detta.

Kontakt Projektledning, Fastighet, stöd och service

Jesper Hertzman, Projektledare, 070- 238 58 21,

jesper.hertzman@karlanders.se

Jenny Bjärnesjö, byggleddare/kontrollant, 070-975 33 55,

jenny.bjarnesjo@caconsult.se

Kontakt Entreprenörer

PEAB Byggservice AB

Arbetschef: Stefan Ekstorm

Platschef: Michael Odhe

Anpassning av besöksparkering P1

Hösten 2024 – våren 2025

Besöksparkeringen P1 är i behov av en upprustning. Ombyggnationen kommer resultera i en parkeringsyta med mer inslag av träd och planering samt en mer omfattande belysningsanläggning än tidigare.

En del av parkeringsytan kommer även iordningställas med ett flertal cykelställ med tak.

Från måndagen den 30 september kl.05:00 kommer besöksparkering P1 vara helt avstängd.

Arbetena planeras vara klara till juni 2025.

Under denna tid kommer besöksparkeringen att flyttas till parkering P3 vid Pressbyrån. För att kompensera för de personalplatser som tas i anspråk kommer det att finnas ett begränsat antal parkeringsplatser vid den gamla helikopterplattan, samt att övre plan i besöksgaraget öppnas för personalparkering. Personal hänvisas i övrigt till övriga parkeringsytor på området. Bl a öppnas tillfällig personalparkering upp vid gamla helikopterytan samtidigt som P1:an stängs. Det kan vara fördelaktigt att överväga kollektivtrafik under denna period.

Mer information om vart personal och besökare hänvisas finns att läsa här:

[Östra sjukhuset: Ombyggnation av parkering P1 - VGR fastigheter \(vgregion.se\)](https://vgregion.se/ostra-sjukhuset-ombyggnation-av-parkering-p1-vgr-fastigheter)



Kontakt

Peter Hansson, Projektledare, tel: 0733-255 470, e-post: peter.hansson@karlanders.se

Magnus Johansson, Bygglidare, tel: 070-3281698, e-post:

magnus.johansson@karlanders.se

Henrik Brunngård, Arbetsledare HTE Produktion, tel: 0707-658727, e-post:

henrik.brunnsgard@hteproduktion.se

MIV, verksamhetsanpassning

Aktuellt vecka 40-41

Arbeten startar v.40 på Hematologen och v.41 Gastroentolgisk endoskopimottagning Kolorektalmottagning.

Planerad sluttid för projektet är andra kvartalet 2025

Omgivningspåverkan

Arbetet innebär att man gör lokala Anpassningar med skåp och hyllor. Vissa transporter av material till och från arbetsområdet kan ta plats i korridorer men skall inte vara långvarigt utan försvinner samma dag. Berörd verksamhet informeras.

Kontakt Projektledning, Fastighet, stöd och service

Jesper Hertzman, Projektledare, 0702 38 58 21, Jesper.Hertzman@karlanders.se

Kontakt Entreprenörer

Mikael Sandblom, platschef, 0733 37 41 75, mikael.sandblom@peab.se

Västfastigheters Kundtjänst www.vastfastigheter.se