

Projektnyheter och omgivningspåverkan nya växthus och besökscentrum Botaniska trädgården i Göteborg



Byggprojekt, Botaniska trädgården 2026

Nya växthus och ett besökscentrum ska ge trädgårdens besökare en attraktiv upplevelse när som helst under året. De nya växthusen är viktiga för att ytterligare stärka trädgårdens starka nationella och internationella roll inom forskning och folkbildning. Projektet genomförs i flera etapper under åren 2021–2028. Nya växthus- och besökscentrum beräknas öppna för allmänheten 2030.

För aktuell karta över området, [Se länk](#)

Omgivningspåverkan vecka 10 och 11

Generell omgivningspåverkan:

- Bullrande arbeten förekommer vardagar kl. 07:00-19:00. Projektet följer naturvårdsverkets riktlinjer för bullrande och störande arbeten.
- Arbeten pågår företrädevis vardagar men kan även förekomma under helger för att säkra framdriften av projektet. Under helgen utför entreprenören endast enklare arbeten som ej bedöms ha samma omgivningspåverkan som det vardagliga arbetet.
- Fanny Gréns väg avstängd för besökare vardagar kl. 06:45-16:15.
- Stora byggtransporter till och från arbetsplatsen sker kontinuerligt.

Nya växthus och besökscentrum etapp 2-3



Figur 1. Vy mot söder

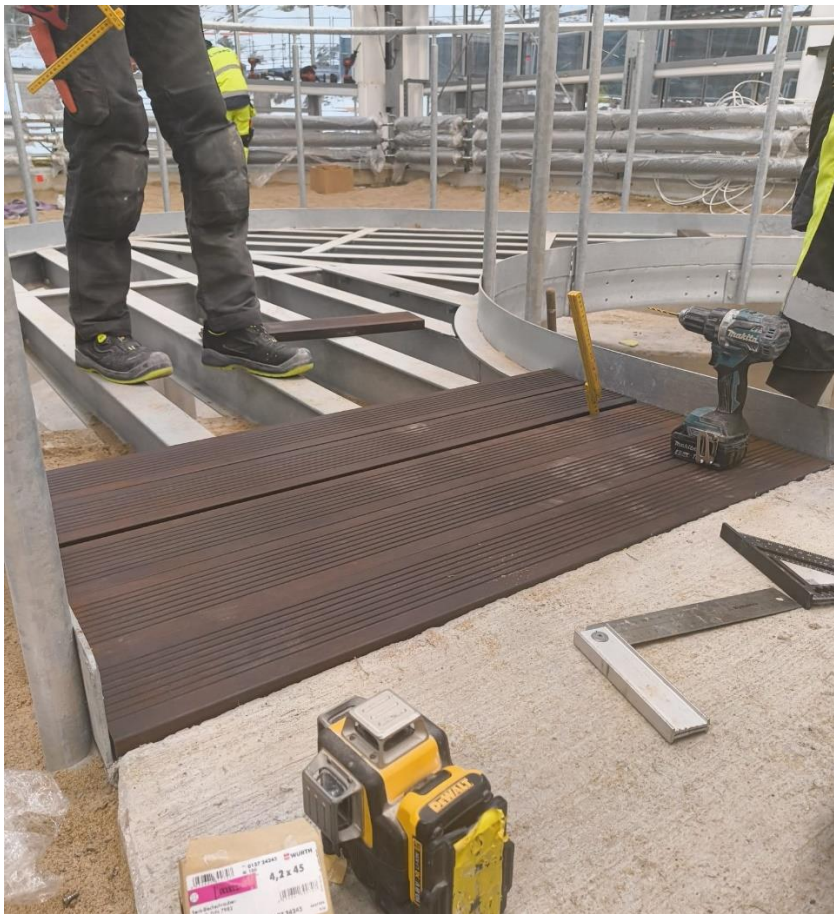
Schaktarbeten i Fanny Gréns väg

Det tidigare aviserade arbetet i Fanny Gréns väg med schaktning för nya ledningar och montering samt påkoppling av ny brandpost är förskjutet på grund av tjälen i marken. Vi återkommer med uppdaterad planering för arbetet och dess påverkan så snart det är klarlagt.

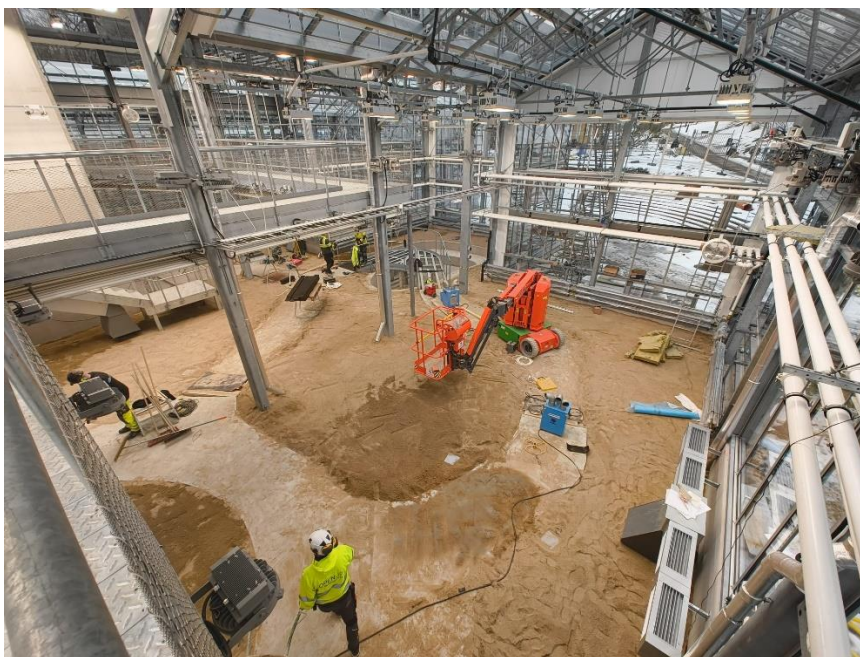
Aktuell status för byggproduktion

Nu är samtliga stora betongarbeten i växthuset färdiga och det är endast mindre kompletteringar som kvarstår. Under innevarande vecka monteras bambutrall på bron över damm i djungel & ruin. Vecka 10 påbörjas samordnad provning, då ska samtliga system vara driftsatta och provas av. Utöver det arbetar man med att åtgärda

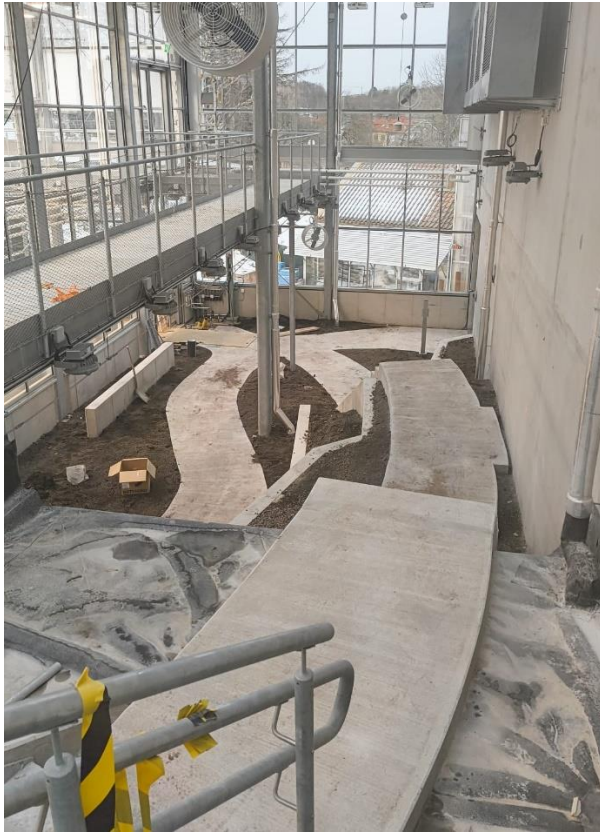
anmärkningar från förbesiktningar och förbereder för att lämna över etappen till verksamheten.



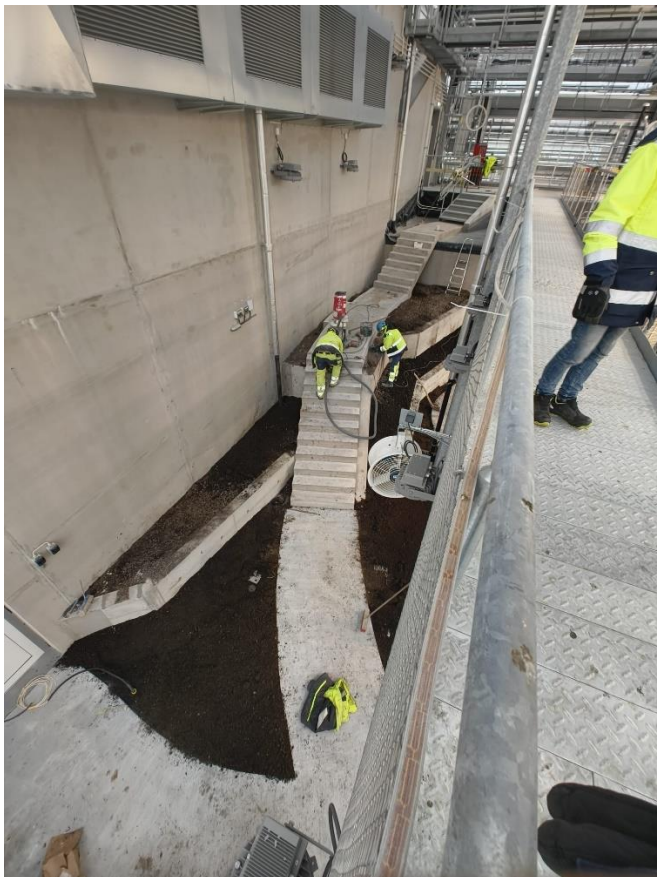
Figur 2. Pågående montering bambutrall på bro över damm



Figur 3. Färdiggjutna betonggångar i djungel & ruin



Figur 4. Betonggångar i avdelning Evolution



Figur 5. Betongtrappa i avdelning evolution

Utvändigt kvarstår arbeten med grusning och stenläggning runt byggnaden. Dessa arbeten återupptas så snart tjälen i marken har släppt. Mindre kompletteringar kvarstår även på fasad och kring utvändiga byggnadsarbeten.

Fanny Gréns väg avstängd för allmänhet vardagar kl. 06.45-16.15

Körgrindar längs Fanny Gréns väg är monterade för att skilja på flödet av besökare och byggtrafik. Allmänheten hänvisas till spång eller alternativa stigar för att ta sig från entréområdet upp till resten av trädgården. Fanny Gréns väg kommer att vara öppen under helger och kvällar.

Kontakt

För allmänna frågor om projektet: Nyavaxthus@vgregion.se

För arbete inom projektet Nya växthus och besökscentrum et 2-3:

Byggherre: VGR, Västfastigheter Bygg och förvaltning

Verksamhet: Göteborgs Botaniska Trädgård

Entreprenör: Peab Sverige AB