

Visuell tidplan februari 2026

Senast ändrad 2026-02-25 av Erik Arlinger, projektledare

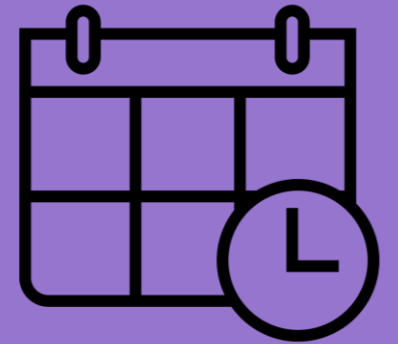
Fastighet, stöd och service, VGR

# Visuell tidplan Sahlgrenska sjukhuset

Den visuella tidplanen är ett verktyg för att se hur pågående och kommande byggprojekt påverkar området.

Kartan uppdateras regelbundet av Västra Götalandsregionens fastighetsförvaltning, Västfastigheter bygg och förvaltning. Säkerställ att du har den senaste versionen.

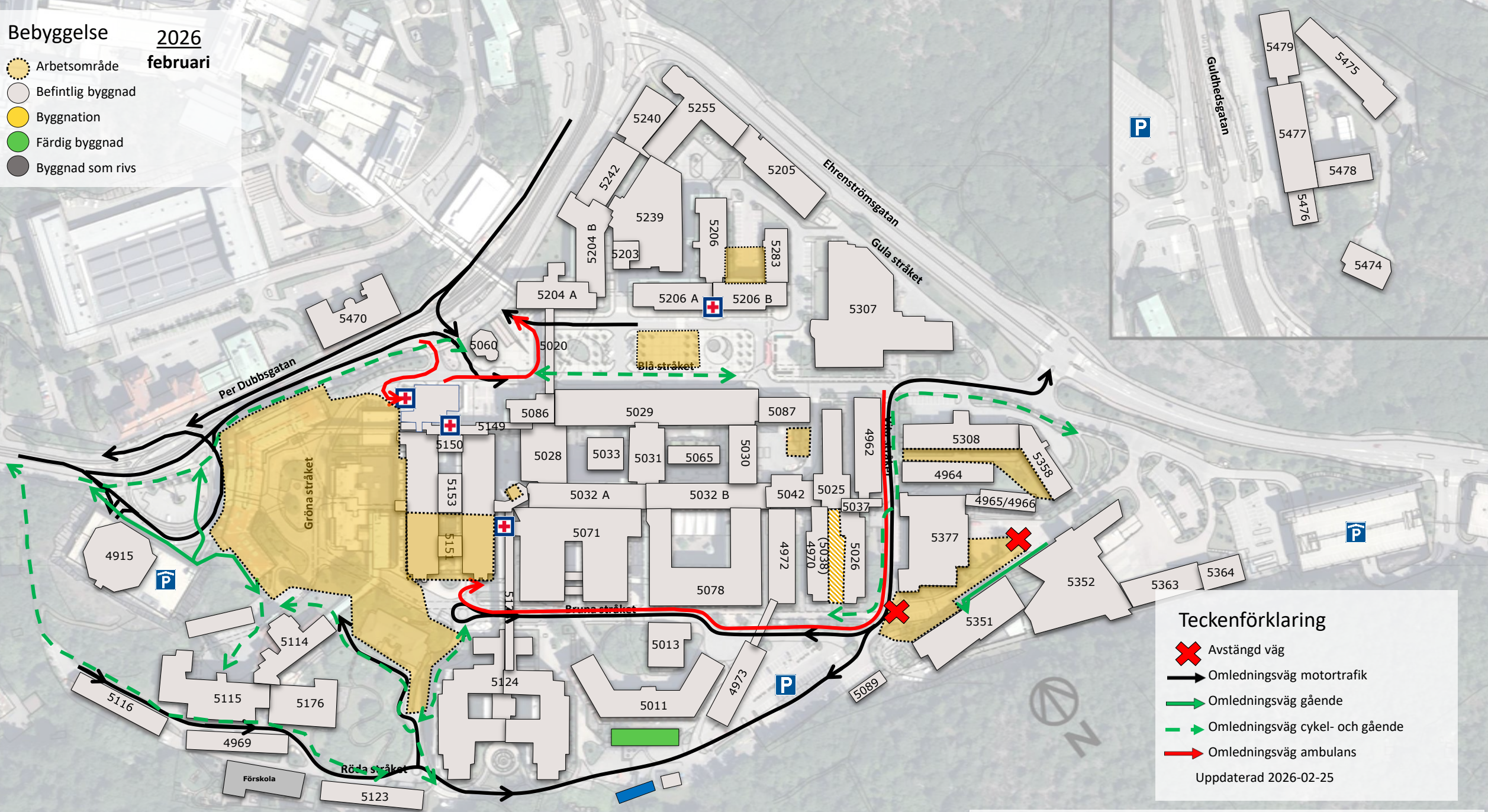
Observera att tidplanen är preliminär och kan komma att ändras.



# Bebyggelse 2026

februari

- Arbetsområde
- Befintlig byggnad
- Byggnation
- Färdig byggnad
- Byggnad som rivs



## Teckenförklaring

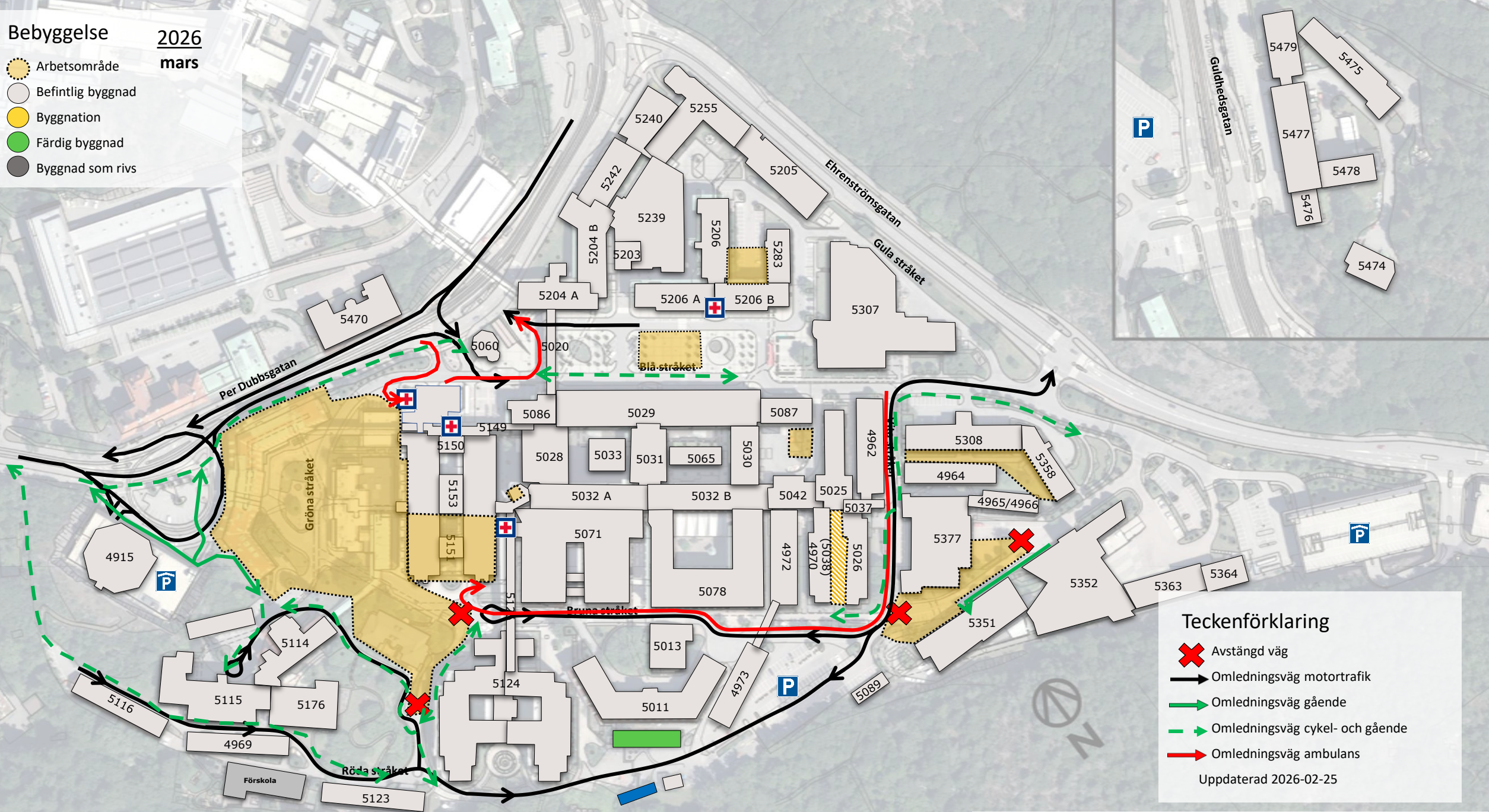
- Avstängd väg
- Omledningsväg motortrafik
- Omledningsväg gående
- Omledningsväg cykel- och gående
- Omledningsväg ambulans

Uppdaterad 2026-02-25

Störningar på motortrafik kan också medföra störningar på busstrafik och flexlinjen

# Bebyggelse 2026 mars

- Arbetsområde
- Befintlig byggnad
- Byggnation
- Färdig byggnad
- Byggnad som rivs



## Teckenförklaring

- Avstängd väg
- Omledningsväg motortrafik
- Omledningsväg gående
- Omledningsväg cykel- och gående
- Omledningsväg ambulans

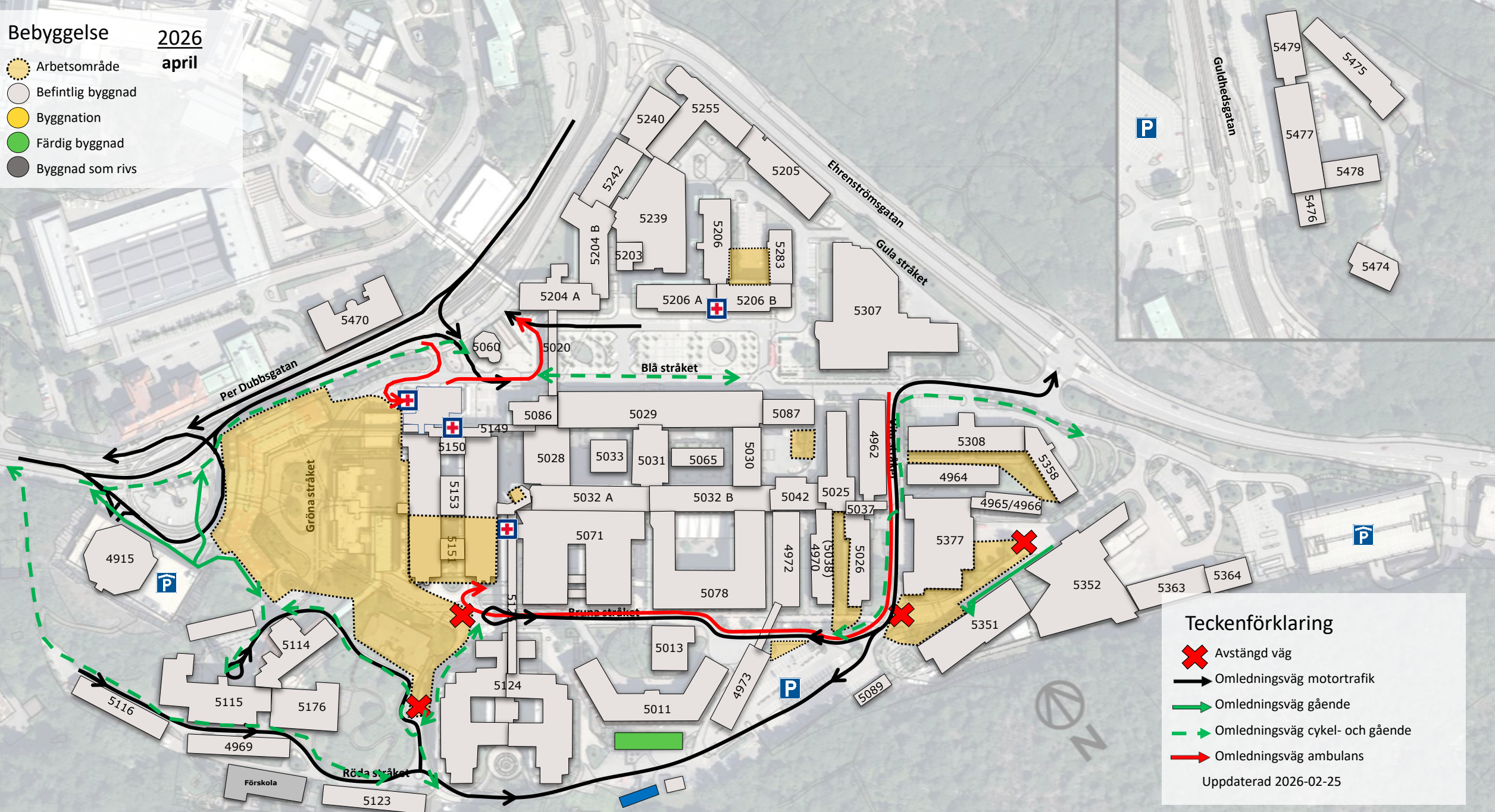
Uppdaterad 2026-02-25

Störningar på motortrafik kan också medföra störningar på busstrafik och flexlinjen

# Bebyggelse 2026

april

- Arbetsområde
- Befintlig byggnad
- Byggnation
- Färdig byggnad
- Byggnad som rivs



### Teckenförklaring

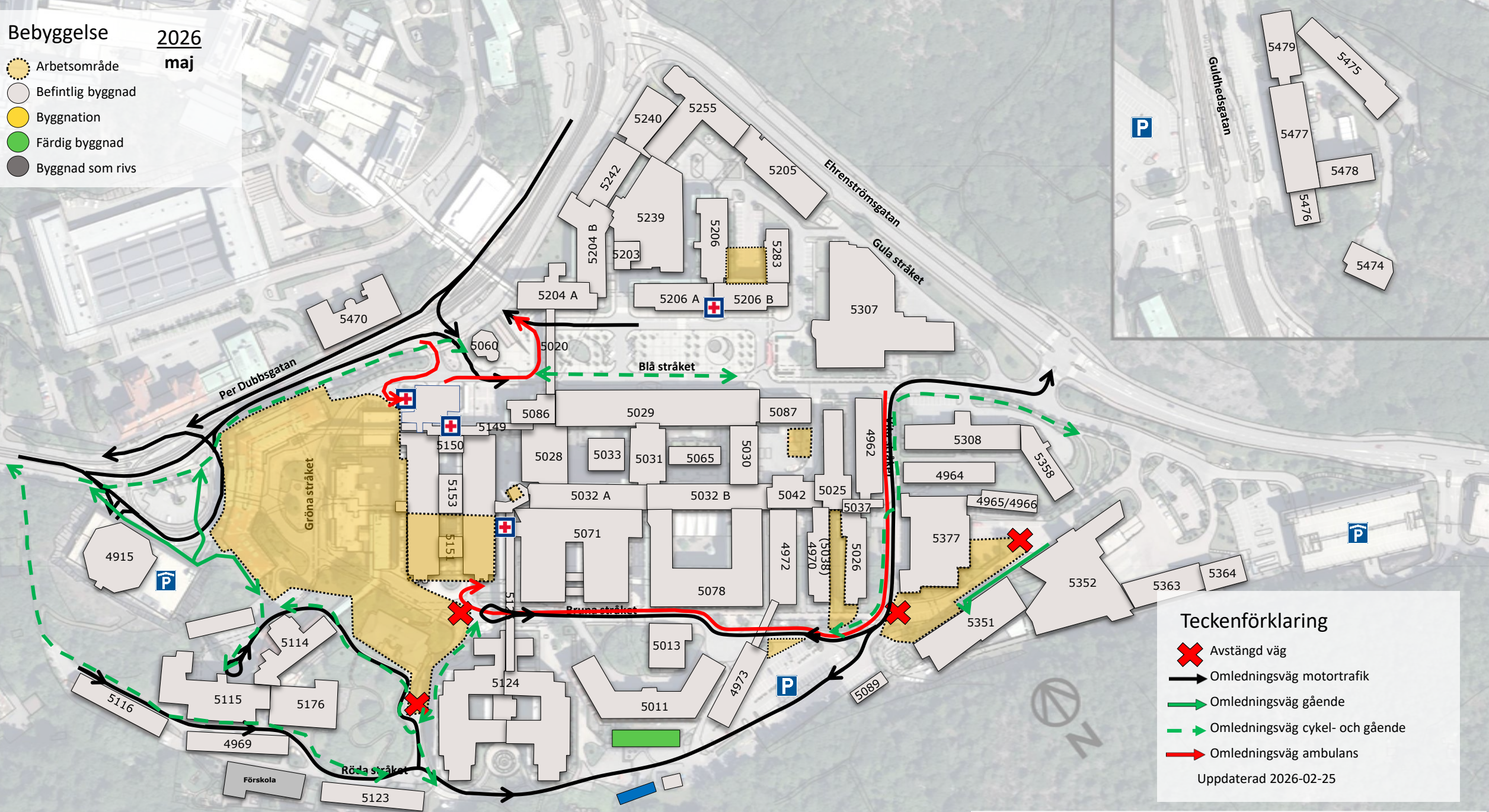
- ✘ Avstängd väg
- ➔ Omledningsväg motortrafik
- ➔ Omledningsväg gående
- ➔ Omledningsväg cykel- och gående
- ➔ Omledningsväg ambulans

Uppdaterad 2026-02-25

Störningar på motortrafik kan också medföra störningar på busstrafik och flexlinjen

# Bebyggelse 2026 maj

- Arbetsområde
- Befintlig byggnad
- Byggnation
- Färdig byggnad
- Byggnad som rivs



### Teckenförklaring

- ✗ Avstängd väg
- Omledningsväg motortrafik
- Omledningsväg gående
- Omledningsväg cykel- och gående
- Omledningsväg ambulans

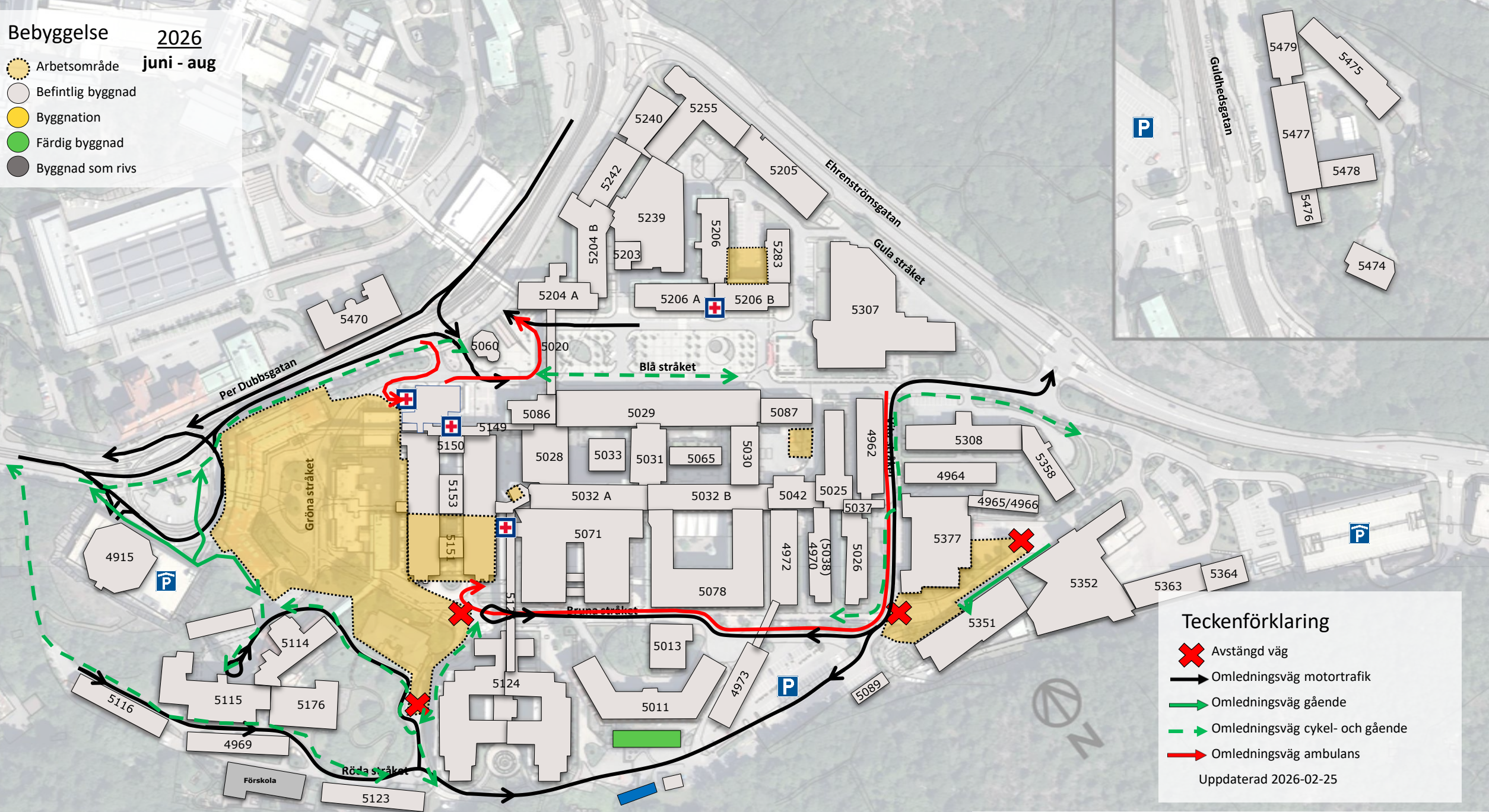
Uppdaterad 2026-02-25

Störningar på motortrafik kan också medföra störningar på busstrafik och flexlinjen

# Bebyggelse 2026

juni - aug

- Arbetsområde
- Befintlig byggnad
- Byggnation
- Färdig byggnad
- Byggnad som rivs



### Teckenförklaring

- ✘ Avstängd väg
- ➡ Omledningsväg motortrafik
- ➡ Omledningsväg gående
- ➡ Omledningsväg cykel- och gående
- ➡ Omledningsväg ambulans

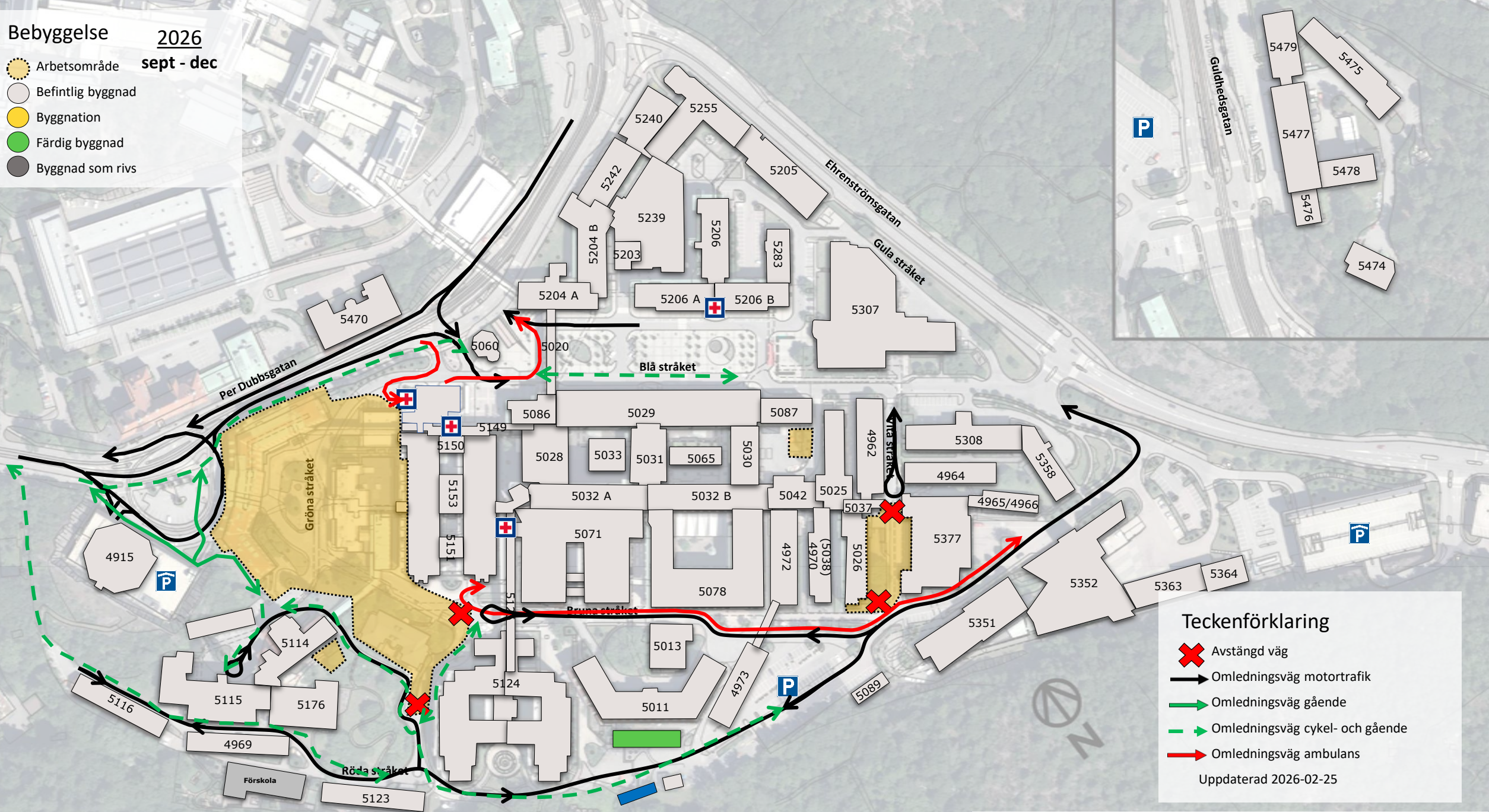
Uppdaterad 2026-02-25

Störningar på motortrafik kan också medföra störningar på busstrafik och flexlinjen

# Bebyggelse 2026

sept - dec

- Arbetsområde
- Befintlig byggnad
- Byggnation
- Färdig byggnad
- Byggnad som rivs



## Teckenförklaring

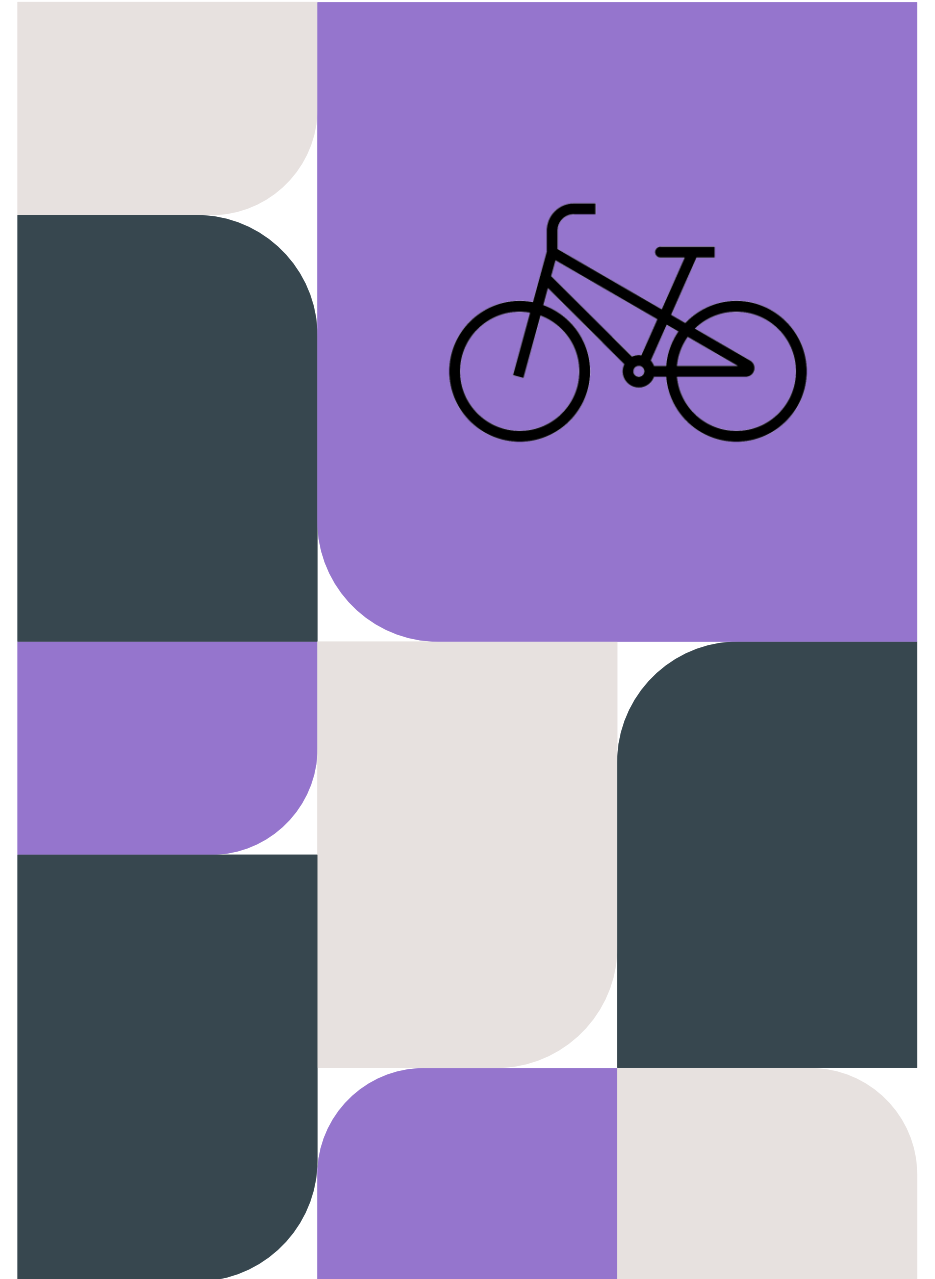
- Avstängd väg
- Omledningsväg motortrafik
- Omledningsväg gående
- Omledningsväg cykel- och gående
- Omledningsväg ambulans

Uppdaterad 2026-02-25

Störningar på motortrafik kan också medföra störningar på busstrafik och flexlinjen



# Cykelparkering och batteriplatser Sahlgrenska





# Frågor eller synpunkter om cykelförhållanden på Sahlgrenska?

- Intresset för att skapa ett cykelvänligt sjukhus är stort och det finns en särskild projektgrupp på SU som arbetar med dessa frågor i samarbete med oss på fastighetsförvaltningen.
  - Länk till cykelvänligt sjukhus: [Cykelvänligt sjukhus - Sahlgrenska Universitetssjukhuset \(vgregion.se\)](https://www.vgregion.se/cykelvanligt-sjukhus)
  - Länk till personalkarta: [Karta Sahlgrenska - personal](#)
- Kontakta oss på [vastfastigheter.kundtjanst@vgregion.se](mailto:vastfastigheter.kundtjanst@vgregion.se)