

Projektnyheter och omgivningspåverkan nya växthus och besökscentrum Botaniska trädgården i Göteborg



## Byggprojekt, Botaniska trädgården 2026

Nya växthus och ett besökscentrum ska ge trädgårdens besökare en attraktiv upplevelse när som helst under året. De nya växthusen är viktiga för att ytterligare stärka trädgårdens starka nationella och internationella roll inom forskning och folkbildning. Projektet genomförs i flera etapper under åren 2021–2028. Nya växthus- och besökscentrum beräknas öppna för allmänheten 2030.

För aktuell karta över området, [Se länk](#)

### Omgivningspåverkan vecka 8 och 9

- Fortsatt hög frekvens av transporter på Fanny Gréns väg. Transporter avser både betongbilar och leveranser av sand och grus. Kan stundtals blockera framfart för andra transporter.

### Generell omgivningspåverkan:

- Bullrande arbeten förekommer vardagar kl. 07:00-19:00. Projektet följer naturvårdsverkets riktlinjer för bullrande och störande arbeten.
- Arbeten pågår företrädevis vardagar men kan även förekomma under helger för att säkra framdriften av projektet. Under helgen utför entreprenören endast enklare arbeten som ej bedöms ha samma omgivningspåverkan som det vardagliga arbetet.
- Fanny Gréns väg avstängd för besökare vardagar kl. 06:45-16:15.
- Stora byggtransporter till och från arbetsplatsen sker kontinuerligt.

## Nya växthus och besökscentrum etapp 2-3



Figur 1. Vy mot söder

### Schaktarbeten i Fanny Gréns väg

Det tidigare aviserade arbetet i Fanny Gréns väg med schaktning för nya ledningar och montering samt påkoppling av ny brandpost är förskjutet på grund av tjälen i marken. Vi återkommer med uppdaterad planering för arbetet och dess påverkan så snart det är klarlagt.

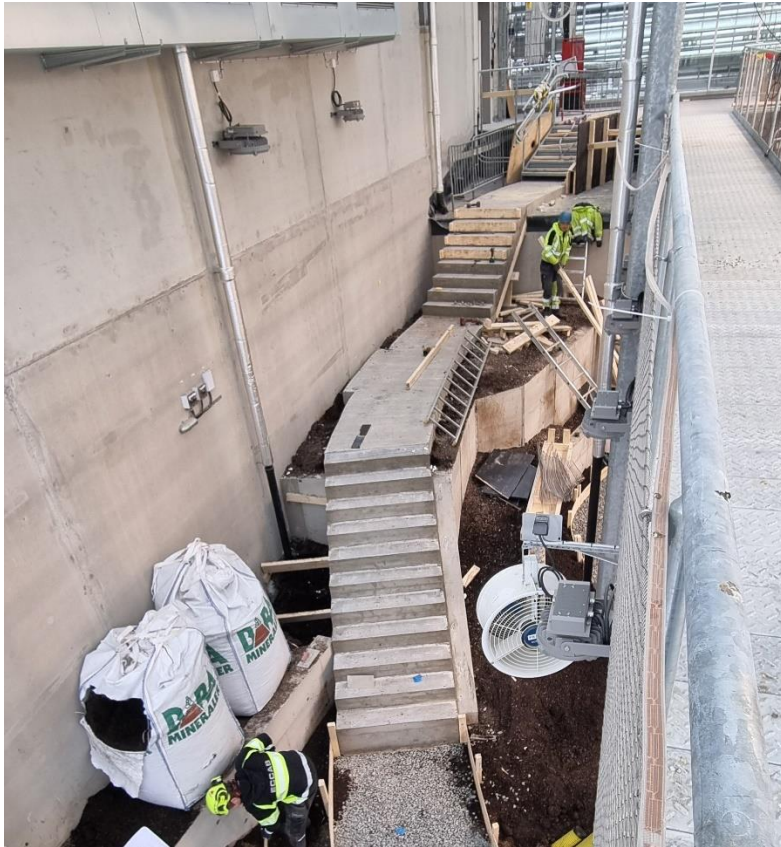
### Aktuell status för byggproduktion

I avdelning djungel och ruin är det förberett för gjutning av betonggångar och går det som planerat blir dessa färdiggjutna under vecka 7. I avdelning evolution pågår arbete

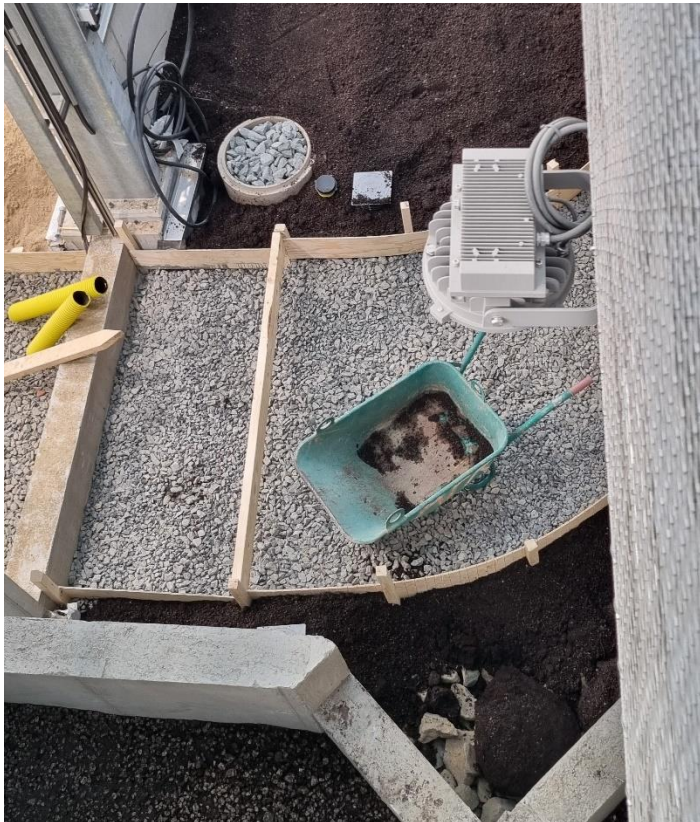
med påfyllning av odlingssubstrat i växbäddar. I samma avdelning pågår också uppbyggnad av betongtrappa mellan plan 2 och plan 3.



*Figur 2. Förberett för gjutning av betonggångar i avd djungel & ruin*



*Figur 3. Trappa i avdelning evolution*



*Figur 4. Påfyllning av odlingssubstrat i avdelning evolution*

I övriga avdelningar färdigställer man sina arbeten och provar av och säkerställer funktioner på diverse installationer. Montering av växtodlingsbord pågår kommande veckor. Lecablocksbord i lökhusen är nu klara. Nästa moment är sandfyllning som planeras ske till våren.



*Figur 5. Färdiga LECA-blocksbord*



*Figur 6. Värmerör under växtodlingsbord*

Förbesiktningar har påbörjats och därefter är det endast mindre arbeten som uppstår/kvarstår.



Figur 7. Pågående förbesiktning

Utvändigt kvarstår arbete med markytor och ytskikt såsom asfalt, kantstenar och stenbeläggningar. Dessa arbeten återupptas i takt med att frosten och snön försvinner. Mindre kompletteringar kvarstår även på fasad och kring utvändiga byggnadsarbeten.

## **Fanny Gréns väg avstängd för allmänhet vardagar kl. 06.45-16.15**

Körgrindar längs Fanny Gréns väg är monterade för att skilja på flödet av besökare och byggtrafik. Allmänheten hänvisas till spång eller alternativa stigar för att ta sig från entréområdet upp till resten av trädgården. Fanny Gréns väg kommer att vara öppen under helger och kvällar.

### **Kontakt**

**För allmänna frågor om projektet:** [Nyavaxthus@vgregion.se](mailto:Nyavaxthus@vgregion.se)

**För arbete inom projektet Nya växthus och besökscentrum et 2-3:**

Byggherre: VGR, Västfastigheter Bygg och förvaltning

Verksamhet: Göteborgs Botaniska Trädgård

Entreprenör: Peab Sverige AB