



Projektnyheter och omgivningspåverkan Sahlgrenska sjukhuset

## Projektnyheter Sahlgrenska sjukhuset februari – mars 2026

På Sahlgrenska sjukhuset genomförs flera byggprojekt som påverkar tillgänglighet och framkomlighet. Nedan följer en uppdatering för februari–mars 2026.

Här hittar du en [karta över byggområden](#) och en [visuell tidplan](#) för Sahlgrenska sjukhuset.

Kompletterande information kommer på informationsmötet den 30 januari klockan 13.30–14.30 samt finns att läsa på VGR fastigheter.

---

### Innehåll - uppdateras

- [Informationsmöte: Omgivningspåverkande projekt på Sahlgrenska](#)
- [Allmänt läge på området](#)
- [Gröna stråket, schaktningsarbeten \(A\)](#)
- [Rivning av Johannesvillan \(B\)](#)
- [Bruna stråket 4, ombyggnad plan 2 \(C\)](#)
- [Bruna stråket 8–16 och 19 samt Vita stråket 11–13, markarbeten \(D\)](#)
- [Blå stråket 5, Sahlgrenskas huvudentré, renovering av reception KLART](#)
- [Blå stråket, Förlängning kyla \(H\)](#)
- [Paviljonger som ansluter till Vita stråket 13–15 \(G\)](#)
- [Blå stråket 6, ny sänghiss \(F\)](#)
- [Kartläggning, skick på spillvattennät](#)
- [Bruna stråket 22, Personalcykelparkering \(I\)](#)
- [Blå stråket 5, centrala gården, cykeltak \(E\)](#)
- [Infarter till Sahlgrenska sjukhuset](#)
- [Parkeringsplatser, Sahlgrenska sjukhuset](#)

---

## Informationsmöte: Omgivningspåverkande projekt på Sahlgrenska

Välkommen till ett informationsmöte om projekt, utveckling och förvaltning på Sahlgrenskaområdet.

### Datum, tid och plats

Fredag den 30 januari 2026, kl.13.30–14.30.

Mötesplats: [Teams, klicka här för att ansluta till mötet](#)

### Målgrupp och innehåll

Mötet vänder sig till dig som är intresserad av Sahlgrenska sjukhusets utveckling och vill få en uppdatering om aktuella och framtida projekt.

Mötet är också ett forum för att ställa frågor och dela synpunkter. Syftet är att presentera en övergripande bild av nuläget på Sahlgrenskaområdet:

1. Ge information om aktuella projekt, utveckling och förvaltning.
2. Förklara och utveckla den skriftliga informationen i detta nyhetsbrev, särskilt vad gäller omgivningspåverkande projekt den närmaste tiden.
3. Presentera en översiktlig plan för kommande omgivningspåverkande projekt på kort sikt.

### Mötesledare

Sofia Svala, huvudförvaltare, och Kajsa Hedlund, huvudprojektledare, Sahlgrenska tomten.

Varmt välkomna!

---

## Allmänt läge på området

Våren och de allt ljusare dagarna är på väg, men ännu dröjer sig vintern kvar. Snö och snöskottning har varit ett tema under den gångna månaden. Samtidigt planerar vi för våren och vårt arbete med tvätt och reparation av sittbänkarna på området.

Vi planerar också för vårens och sommarens blomstertema på centrala gården, där vi hoppas kunna samarbeta med våra närmaste grannar, Botaniska trädgården! I vår hoppas jag också att våra nya promenadslingsor på tomten kommer att utnyttjas.

Receptionen i huvudentrén har nu öppnat, och vi tycker det blev jättefint! Vi har också fått bygglov för att dubbla antalet cykelparkeringsplatser under tak på centrala gården, en positiv nyhet som ni kan läsa mer om i nyhetsbrevet som följer.



[Promenadslingor vid Sahlgrenska sjukhuset - VGR fastigheter](#)

[Ombyggnation av Annedalsmotet - VGR fastigheter](#)

**Kontaktuppgifter:**

Sofia Svala, huvudförvaltare

---

## **Gröna stråket, schaktningsarbeten (A)**

På vårt stora byggområde för Sahlgrenska Life har markschakt startats upp och kommer att pågå mars ut. Lastbilstransporterna kör till största delen via huvudinfarten till och från Per Dubbsgatan, men kommer i perioder att gå via Vita och Bruna stråket.

Spontning mellan akutvårdshuset och Johannesvillan pågår.

### **Damm och information**

Spontnings- och schaktningsarbetena medför risk för spridning av damm samt för buller och vibrationer. Regelbunden städning utförs kontinuerligt, vid in- och utfarter, under veckorna.

Vårdverksamheter uppmanas att ta del av dokumentation från Vårdhygien och genomföra eventuella åtgärder inomhus. [Byggarbete i vårdmiljö - riskbedömning och förebyggande åtgärder för att förhindra mögel- och legionellainfektion.](#)

Verksamheter som kan påverkas av störningar välkomnas till digitala samordningsmöten på måndagar.

Kontakta [Christian Andersson](#) om du vill ha inbjudan till dessa.

#### **Kontaktuppgifter**

Christian Andersson, byggledare, 073-156 57 06,

[christian.andersson@caconsult.se](mailto:christian.andersson@caconsult.se)

Hannah Gradman, projektledare, 072-203 10 17,

[hannah.gradman@vgregion.se](mailto:hannah.gradman@vgregion.se)

---

## **Rivning av Johannesvillan (B)**

Johannesvillan är tomställd och planering för rivning är i gång. Tidplanen är inte fastställd men återbruk beräknas påbörjas under februari. Etablering på arbetsområdet och invändiga arbeten kan påbörjas under februari.

I takt med att rivningen fortskrider kommer arbetsområdet att utökas och genomfart mellan Bruna och Röda stråket kommer stängas av. Avstängningen planeras under senare delen av mars.

Det innebär att **Bruna stråket 5** blir en återvändsgata.

Framkomlighet till **Gröna stråket 12-16** kommer inte påverkas. Mer info om det i nästa nyhetsbrev.

#### **Kontaktuppgifter**

Christian Andersson, byggledare, 073-156 57 06,

[christian.andersson@caconsult.se](mailto:christian.andersson@caconsult.se)

Hannah Gradman, projektledare, 072-203 10 17,

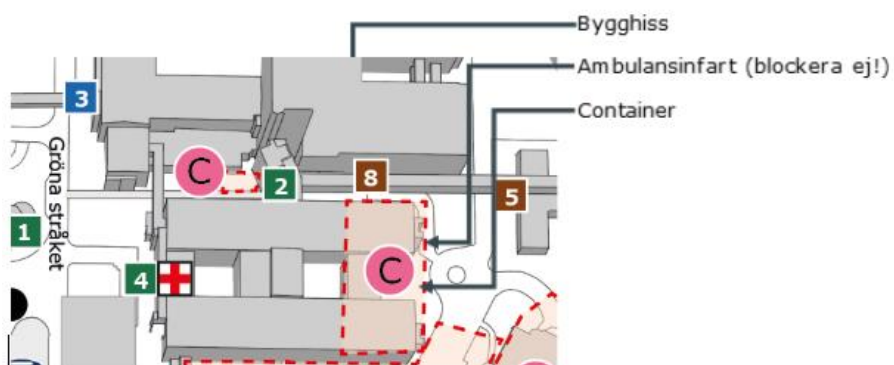
[hannah.gradman@vgregion.se](mailto:hannah.gradman@vgregion.se)

---

## **Bruna stråket 4, ombyggnad plan 2 (C)**

Rivning och byggnation pågår på hela plan 2 i hus 5151 för två nya avdelningar: Lungdiagnostik och Klinisk fysiologi.

Projektets båda etapper, Lungdiagnostik och Klinisk fysiologi, pågår till juni 2026.



Rivningsarbeten är i stort sett klara och ställningen och container för avfallshantering utanför **Bruna stråket 4B tas bort under V5**. Intransport av material sker via ambulansinfart och tillfällig bygghiss, hiss nr 24. Vi har fortsatt tät dialog med verksamheterna i hela huset.

#### **Kontaktuppgifter**

Anders Nyström, platschef, K21, 070-325 78 35

Mikko Pelli, projektledare, JHBPL, 076-006 38 04

## Bruna stråket 8–16 och 19 samt Vita stråket 11–13, markarbeten (D)

Befintlig transportkulvert ska förstärkas för att klara av tyngre trafik och den befintliga betongkonstruktionen som Göteborg Energis ledning ligger i ska rivas och ersättas med markförlagd ledning.

Vi förbereder även området för att kunna hantera större volymer av vatten vid skyfall och skydda kritisk infrastruktur.

Som en del i projektet kommer vi förbättra utemiljön, bland annat med belysning och skyltning, samt skapa säkra och tillgängliga gång- och cykelbanor.

### Arbetet sker inom tre områden

Arbetsområde **Rosa**  
(februari–augusti 2026)

Arbetsområde **Orange**  
(juni– augusti 2026)

Arbetsområde **Grön**  
(september–december 2026):



### **Arbetsområde Rosa (mars–augusti 2026):**

Området hägnas in och vägen stängs av.

- Bruna stråket 21 blir en återvändsgata.
- Vita stråket blir dubbelriktad.
- Entré Bruna stråket 19 öppen endast för gående.
- Gående hänvisas till transportkulvert eller gångbana mellan psykiatrin och paviljongerna med adress Vita stråket 15.
- Transportkulvert har begränsad framkomlighet klockan 05–24, övrigt stängd.
- Korsningen Vita/Bruna stråket kommer under arbeten max tillåta ekipage upp till 18 meter på grund av begränsad svängradie.

### **Arbetsområde Orange (juni–augusti 2026):**

Området hägnas in under korta perioder och vägen stängs av. Vid avstängning gäller:

- Bruna stråket 5 blir återvändsgata.
- Vägen runt vårdbyggnaden (del av Vita stråket och Röda stråket) blir dubbelriktat för alla trafikslag när Bruna stråket stängs av.
- Entréer Bruna stråket 8–16 öppen endast för gående.
- Besökare som är kallade till Bruna stråket 14 kommer i sina patientkallelser bli hänvisade till huvudentrén.

### **Arbetsområde Grön (september–december 2026):**

- Den södra delen av Vita stråket stängs och Vita stråket 12 blir återvändsgata.
- Entré Vita stråket 11 är endast öppen för gående.
- Besöksentrén Vita stråket 12–13 får tillfälliga angöringsplatser på norra delen av Vita stråket.
- Gående hänvisas till transportkulvert eller gångbana mellan psykiatrin och paviljongerna med adress Vita stråket 15.

### **Buller och störningar**

Projektet har tagit fram ett kontrollprogram för att hantera påverkan på omgivningen, med särskilt fokus på risker kopplade till rörelser, vibrationer och buller. Under projektets genomförande kommer mätutrustning att installeras för att kontinuerligt registrera dessa faktorer.

Om uppmätta värden överstiger fastställda gränser, skickas larm direkt till projektledningen. Vid larm stoppas allt arbete omedelbart, och entreprenören får utvärdera och anpassa sin arbetsmetod för att säkerställa att riktvärdena följs.

Det finns en särskild rutin för "Omedelbart stopp", som innebär att utvalda medarbetare inom verksamheten har befogenhet att avbryta pågående arbeten om de bedömer att det finns risk för patienthälsa/patientsäkerhet.

**Kontaktuppgifter**

Byggledare, Bengt Toftby, 072-388 21 90, [bengt.toftby@karlanders.se](mailto:bengt.toftby@karlanders.se)

Projektledare, Josefin Hjorth, 031-708 30 41, [josefin.hjorth@caconsult.se](mailto:josefin.hjorth@caconsult.se)

---

## Blå stråket 5, Sahlgrenskas huvudentré, renovering av reception KLART

Under hösten 2025 har receptionen vid Sahlgrenskas huvudentré byggts om. Receptionen är nu inglasad med automatiska skjutdörrar mot entréhallen. På så sätt har såväl tillgängligheten som funktion och arbetsmiljön förbättrats.

Den nya receptionen öppnade torsdag den 22:e januari klockan 07:00.

**Kontaktuppgifter**

Karin Lasson, projektledare, 076- 517 19 76, [karin.lasson@vgregion.se](mailto:karin.lasson@vgregion.se)

---

## Blå stråket, Förlängning kyla (H)

### Blå stråket 15–17, baksidan

Tilläggsarbeten för extra kylrör gör att ytterligare schaktning behöver genomföras på Blå stråket 15–17. Arbetet kommer genomföras när vädret tillåter under kvartal 1.

**Kontaktuppgifter**

Pernilla Dittmer, projektledare, 072-887 07 32, [pernilla.dittmer@vgregion.se](mailto:pernilla.dittmer@vgregion.se)

Jacob Jaeger, entreprenör, 070-525 67 07,

[jacob.jaeger@markenergibyggnarna.se](mailto:jacob.jaeger@markenergibyggnarna.se)

---

## Paviljonger som ansluter till Vita stråket 13–15 (G)

De två paviljonger som ansluter till byggnaden med adress Vita stråket 13–15 är stängda för användning efter att skador hittats i konstruktionen.

Renoveringarna av paviljongerna pågår och entreprenören har bland annat gjort åtgärder och förstärkningar av konstruktionen. Återställningen är nästan klar och vi hoppas på inflytt i början av 2026.

Paviljongerna innehåller kontor och administrativa lokaler för medarbetare inom bland annat Arbetsterapi och fysioterapi.

**Kontaktuppgifter**

Lotta Norlander, [lotta.norlander@vgregion.se](mailto:lotta.norlander@vgregion.se)

---

## Blå stråket 6, ny sänghiss (F)

Byggnation av ett hisstorn för ny sänghiss som når alla våningsplan i hus 5206, Blå stråket 6, startade med etablering och markarbeten i januari 2026. Parkeringsplatser stängs av och arbetsområdet inhägnas.

Projektet beräknas bli klart i slutet av maj 2026.



### Kontaktuppgifter

Anders Lienig, platschef, RA Bygg, 076-627 55 73

Mikko Pelli, projektledare, JHBPL, 076-006 38 04

---

## Kartläggning, skick på spillvattennät

Projektet kommer att undersöka skicket på Sahlgrenskas spillvattennät. Detta görs genom filmning av ledningarna för att samla in uppgifter om skick, dimensioner och vattengångar.

I februari kommer området kring Röda stråket att hägnas in för säkerhet, men framkomligheten ska inte påverkas.

Under arbetet behöver ledningarna spolas vilket kan resultera i att vatten i vattenlåsen försvinner tillfälligt och det kan komma ett susande ljud från brunnar och toaletter.

Vi ber om förståelse för eventuella mindre störningar under perioden.

**Kontaktuppgifter**

Byggledare, Bengt Toftby, 072-388 21 90, [bengt.toftby@karlanders.se](mailto:bengt.toftby@karlanders.se)

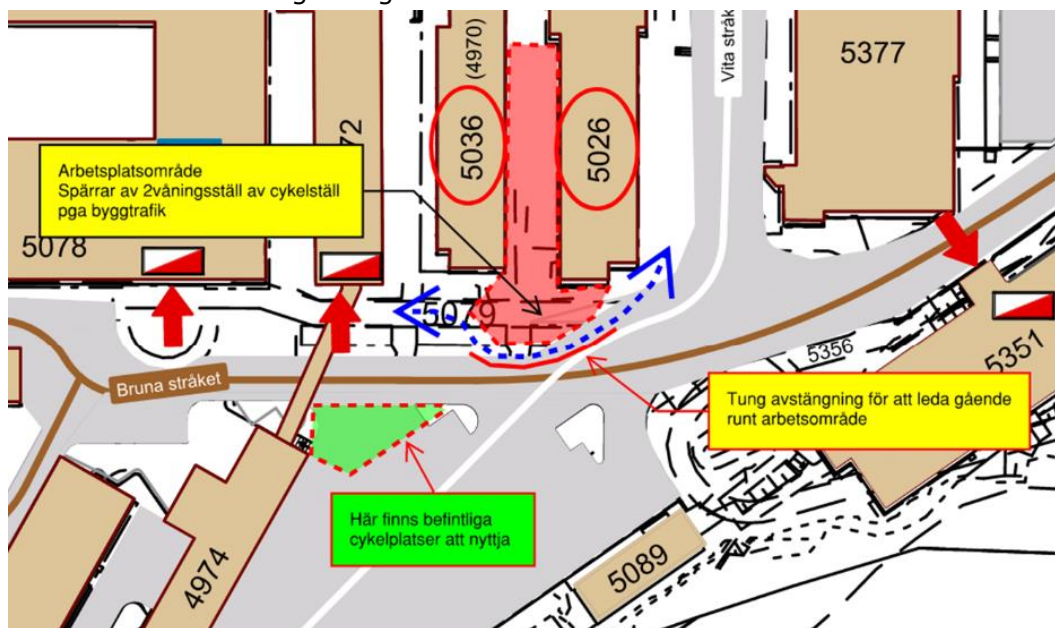
Projektledare, Josefin Hjorth, 031-708 30 41, [josefin.hjorth@caconsult.se](mailto:josefin.hjorth@caconsult.se)

---

**Bruna stråket 22, Personalcykelparkering (I)**

Produktionen av en ny personalcykelparkering är pausad tillfälligt och tas upp igen **den 2 mars 2026** efter bra samordning tillsammans med verksamheterna för att förbättra deras arbetsmiljö kring markvibrationer och buller.

Arbetsområde är enligt bifogad bild nedan

**Kontaktuppgifter**

Christian Larsson, platschef, 070-444 06 53, [christian.larsson@vsms.se](mailto:christian.larsson@vsms.se)

Fredric Milch Sabelsjö, projektledare, 070-625 57 56,

[fredric.milch.sabelsjö@vgregion.se](mailto:fredric.milch.sabelsjö@vgregion.se)

---

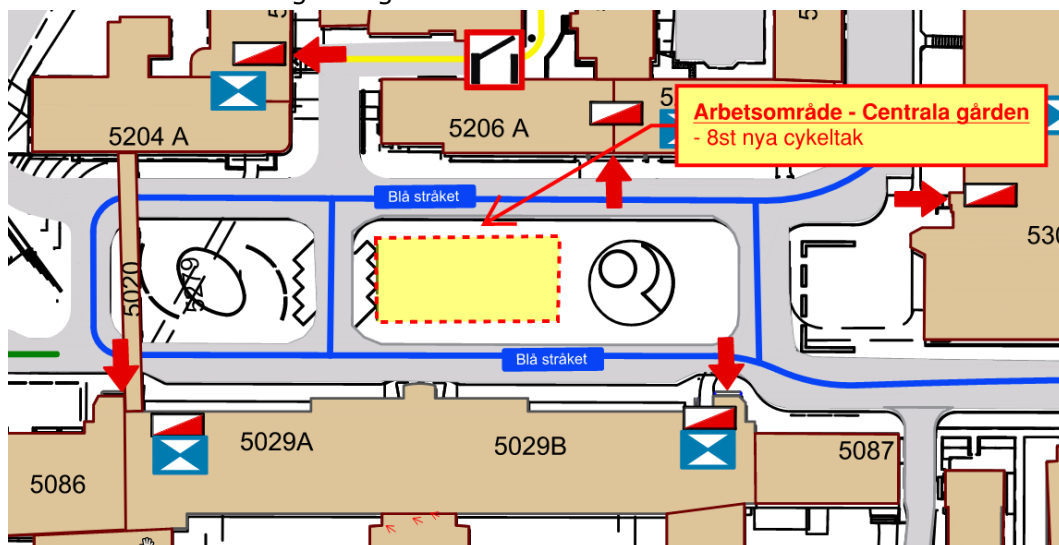
**Blå stråket 5, centrala gården, cykeltak (E)**

Markförberedelser och montage av åtta nya cykeltak på centrala gården, Blå stråket 5 påbörjas i februari.

Arbetsområdet kommer kräva en avspärrning enligt bild nedan. Avspärrning kommer vara uppsatt från 16 februari till 10 mars.

Projektet beräknas vara klart i mitten av mars 2026.

Arbetsområde är enligt bifogad bild nedan



### Kontaktuppgifter

Christian Larsson, platschef, 070-444 06 53, [christian.larsson@vsms.se](mailto:christian.larsson@vsms.se)

Fredric Milch Sabelsjö, projektledare, 070-625 57 56,

[fredric.milch.sabelsjo@vgregion.se](mailto:fredric.milch.sabelsjo@vgregion.se)

---

## Infarter till Sahlgrenska sjukhuset

Sjukhuset har två infarter för biltrafik: Sahlgrenska södra från Ehrenströmsgatan och Sahlgrenska huvudentré via Per Dubbsgatan.

Infarten via Per Dubbsgatan är i första hand för transporter till akutmottagning och verksamheter på Blå stråket.

**Kundtjänst, 010-441 35 00, [vastfastigheter.kundtjanst@vgregion.se](mailto:vastfastigheter.kundtjanst@vgregion.se)**

---

## Parkeringsplatser, Sahlgrenska sjukhuset

Det är brist på parkeringsplatser på området. Besöksparkering hänvisas till P-hus Per Dubbsgatan, alternativt parkering vid Medicinargatan.

**Mer information, kontakta [parkering@vgregion.se](mailto:parkering@vgregion.se)**