

Projektnyheter och omgivningspåverkan nya växthus och besökscentrum Botaniska trädgården i Göteborg



## Byggprojekt, Botaniska trädgården 2025

Nya växthus och ett besökscentrum ska ge trädgårdens besökare en attraktiv upplevelse när som helst under året. De nya växthusen är viktiga för att ytterligare stärka trädgårdens starka nationella och internationella roll inom forskning och folkbildning. Projektet genomförs i flera etapper under åren 2021–2028. Nya växthus- och besökscentrum beräknas öppna för allmänheten 2030.

För aktuell karta över området, [Se länk](#)

### Omgivningspåverkan vecka 50 och 51

- Hög frekvens av transporter på Fanny Gréns väg kommande veckor. Transporter avser både betongbilar och leveranser av sand och grus.

- Schaktning av kanalisation utanför Stora Änggården kommer att påverka körvägen in på grusgården vid entrén. Mer information delges berörda innan arbete påbörjas.
- Schaktarbete för ny försörjningsväg inom Peabs arbetsområde pågår, medför trafik från schaktbilar på Fanny Gréns väg.
- Montage av gabionmuren pågår. Arbetet medför korta avbrott i framkomligheten på stigen vid vitsippsbäcken.

### **Generell omgivningspåverkan:**

- Bullrande arbeten förekommer vardagar kl. 07:00-19:00. Projektet följer naturvårdsverkets riktlinjer för bullrande och störande arbeten.
- Arbeten pågår företrädevis vardagar men kan även förekomma under helger för att säkra framdriften av projektet. Under helgen utför entreprenören endast enklare arbeten som ej bedöms ha samma omgivningspåverkan som det vardagliga arbetet.
- Fanny Gréns väg avstängd för besökare vardagar kl. 06:45-16:15.
- Stora byggtransporter till och från arbetsplatsen sker kontinuerligt.

## **Nya växthus och besökscentrum etapp 2–3**



*Figur 1. Vy från söder*

Arbete med växtbäddar pågår fortsatt i flera avdelningar med olika moment såsom geomembran, montage av pordrän, grus- och sandpåfyllning. Materialet läggs i olika lager för att skapa rätt förutsättningar för växterna att kunna etablera sig och frodas. I avdelning öken & brand förbereds det för gjutning av betonggång och i avdelning djungel och ruin pågår gjutning av damm. Så snart gjutningen är klar kan smidesbron över dammen kan läggas på plats.



*Figur 2. Gjutning av damm i djungel & ruin*



*Figur 3. Uppbyggnad gångar i öken & brand*

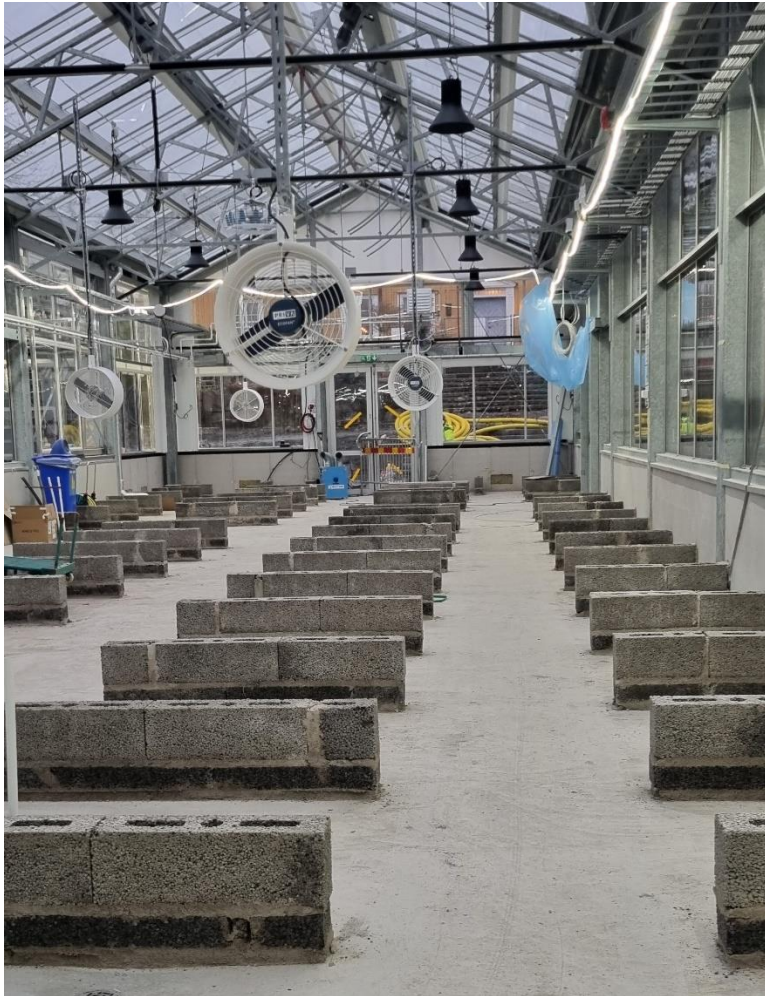


*Figur 4. Pordrän i avdelning djungel & ruin*

I övriga avdelningar i växthuset håller man på med de sista installationerna och montage av både växtodlingsbord och lecablocksbord. Kontorsdelar och installationsutrymmen är snart färdigställda och inom kort sker första slutstädet.



*Figur 5. Pågående montage av växtodlingsbord*



*Figur 6. Uppbyggnad av lecablocksbord i lökhus*

Utvändigt pågår arbete med kallmur och trappmontage. Trappan i linje med Stora Änggården är i det närmsta färdigställd och arbetet med att återmontera amfitrappan har påbörjats. Plåtarbeten pågår även utvändigt för att få snygga möten mellan de olika materialen.



*Figur 7. Granittrappa*



*Figur 8. Uppbyggnad av amfitrappan påbörjad*

Snart påbörjas dragnig av kablage till växthuset på Åsen. Detta arbete kan komma att störa åtkomsten uppe vid Åsen. Det skall även ske arbete med kabeldragnig utanför Stora Änggården som kommer påverka åtkomsten där. Mer info delges berörda så snart planering är klar.

## **Avstängning stig i vitsippsdalen**

Stigen mellan Askimsgatan och naturreservatet Vitsippsdalen är återigen öppen. Vissa arbeten kvarstår och kommer ske under hösten men dessa arbeten hanteras med flaggvakter, stigen kommer ej att stängas av helt.

## **Fanny Gréns väg avstängd för allmänhet vardagar kl. 06.45-16.15**

Körgrindar längs Fanny Gréns väg är monterade för att skilja på flödet av besökare och byggtrafik. Allmänheten hänvisas till spång eller alternativa stigar för att ta sig från entréområdet upp till resten av trädgården. Fanny Gréns väg kommer att vara öppen under helger och kvällar.

### **Kontakt**

**För allmänna frågor om projektet:** [Nyavaxthus@vgregion.se](mailto:Nyavaxthus@vgregion.se)

**För arbete inom projektet Nya växthus och besökscentrum et 2-3:**

Byggherre: VGR, Västfastigheter Bygg och förvaltning

Verksamhet: Göteborgs Botaniska Trädgård

Entreprenör: Peab Sverige AB