

Projektnyheter och omgivningspåverkan nya växthus och besökscentrum Botaniska trädgården i Göteborg



## Byggprojekt, Botaniska trädgården 2025

Nya växthus och ett besökscentrum ska ge trädgårdens besökare en attraktiv upplevelse när som helst under året. De nya växthusen är viktiga för att ytterligare stärka trädgårdens starka nationella och internationella roll inom forskning och folkbildning. Projektet genomförs i flera etapper under åren 2021–2028. Nya växthus- och besökscentrum beräknas öppna för allmänheten 2030.

För aktuell karta över området, [Se länk](#)

### Omgivningspåverkan vecka 48 och 49

- Leveranser av grus och övrigt material medför ökad trafik på Malmgårdsgatan.
- Schaktning av kanalisation utanför Stora Änggården kommer att påverka körvägen in på grusgården vid entrén. Mer information delges berörda innan arbete påbörjas.

- Schaktarbete för ny försörjningsväg inom Peabs arbetsområde pågår, medför trafik från schaktbilar på Fanny gréns väg.
- Montage av gabionmuren pågår. Arbetet medför korta avbrott i framkomligheten på stigen vid vitsippsbäcken.

### Generell omgivningspåverkan:

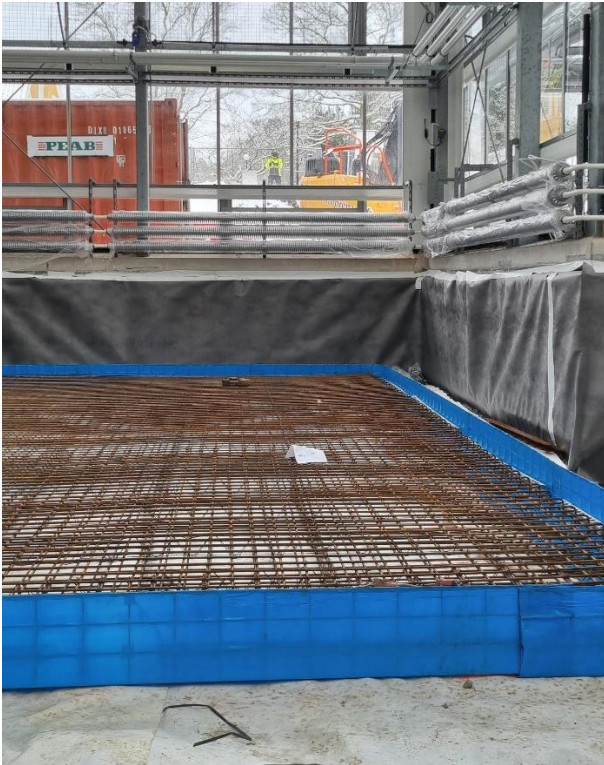
- Bullrande arbeten förekommer vardagar kl. 07:00-19:00. Projektet följer naturvårdsverkets riktlinjer för bullrande och störande arbeten.
- Arbeten pågår företrädevis vardagar men kan även förekomma under helger för att säkra framdriften av projektet. Under helgen utför entreprenören endast enklare arbeten som ej bedöms ha samma omgivningspåverkan som det vardagliga arbetet.
- Fanny Gréns väg avstängd för besökare vardagar kl. 06:45-16:15.
- Stora byggtransporter till och från arbetsplatsen sker kontinuerligt.

## Nya växthus och besökscentrum etapp 2–3



Figur 1. Vy från söder

Arbete med växtbäddar pågår fortsatt i flera avdelningar med olika moment såsom geomembran, grus- och sandpåfyllning. I avdelning djungel och ruin förbereder man för gjutning av platta till dammen.



*Figur 2. Förberedelse till gjutning platta för damm*

Installatörerna fortsätter sina arbeten med montage och provar av sina installationer allteftersom de blir färdigställda. Montage av växtodlingsbord i vissa avdelningar pågår nu och inom några veckor påbörjas även invändiga betongarbeten.



*Figur 3. Påbörjat montage växtodlingsbord*



*Figur 4. Takskjutport installerad i jordblandningsrum*



*Figur 5. Punktutsug och sprinklercentral i arbetsrum plan 2*

På utsidan av huset färdigställs fasaden och utvändiga dörrar är snart färdigmonterade. Grovjusteringar runt om huset avslutas inom kort och finplanering fortsätter. Kallmuren framför Stora Änggården börjar ta form och när muren är klar och montage av utvändiga trappor har påbörjats. Det har även monterats nätstängsel längs med stödmur till ny försörjningsväg.



*Figur 6. Montage av granittrappa*



*Figur 7. Pågående montage av återbrukad kallmur*



*Figur 8. Nätstängsel på betongstödmur vid försörjningsväg*

## Avstängning stig i vitsippsdalen

Stigen mellan Askimsgatan och naturreservatet Vitsippsdalen är återigen öppen. Vissa arbeten kvarstår och kommer ske under hösten men dessa arbeten hanteras med flaggvakter, stigen kommer ej att stängas av helt.

## Fanny Gréns väg avstängd för allmänhet vardagar kl. 06.45-16.15

Körgrindar längs Fanny Gréns väg är monterade för att skilja på flödet av besökare och byggtrafik. Allmänheten hänvisas till spång eller alternativa stigar för att ta sig från entréområdet upp till resten av trädgården. Fanny Gréns väg kommer att vara öppen under helger och kvällar.

### Kontakt

**För allmänna frågor om projektet:** [Nyavaxthus@vgregion.se](mailto:Nyavaxthus@vgregion.se)

**För arbete inom projektet Nya växthus och besökscentrum et 2-3:**

Byggherre: VGR, Västfastigheter Bygg och förvaltning

Verksamhet: Göteborgs Botaniska Trädgård

Entreprenör: Peab Sverige AB