

Visuell tidplan Oktober 2025

Senast ändrad 2025-10-22 av Erik Arlinger, projektledare

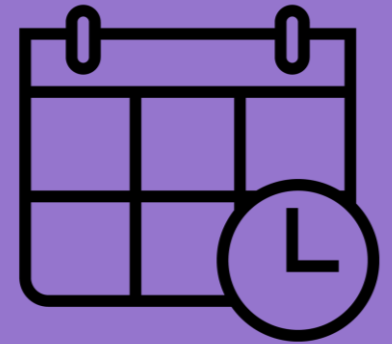
Fastighet, stöd och service, VGR

# Visuell tidplan Sahlgrenska sjukhuset

Den visuella tidplanen är ett verktyg för att se hur pågående och kommande byggprojekt påverkar området.

Kartan uppdateras regelbundet av Västra Götalandsregionens fastighetsförvaltning, Västfastigheter bygg och förvaltning. Säkerställ att du har den senaste versionen.

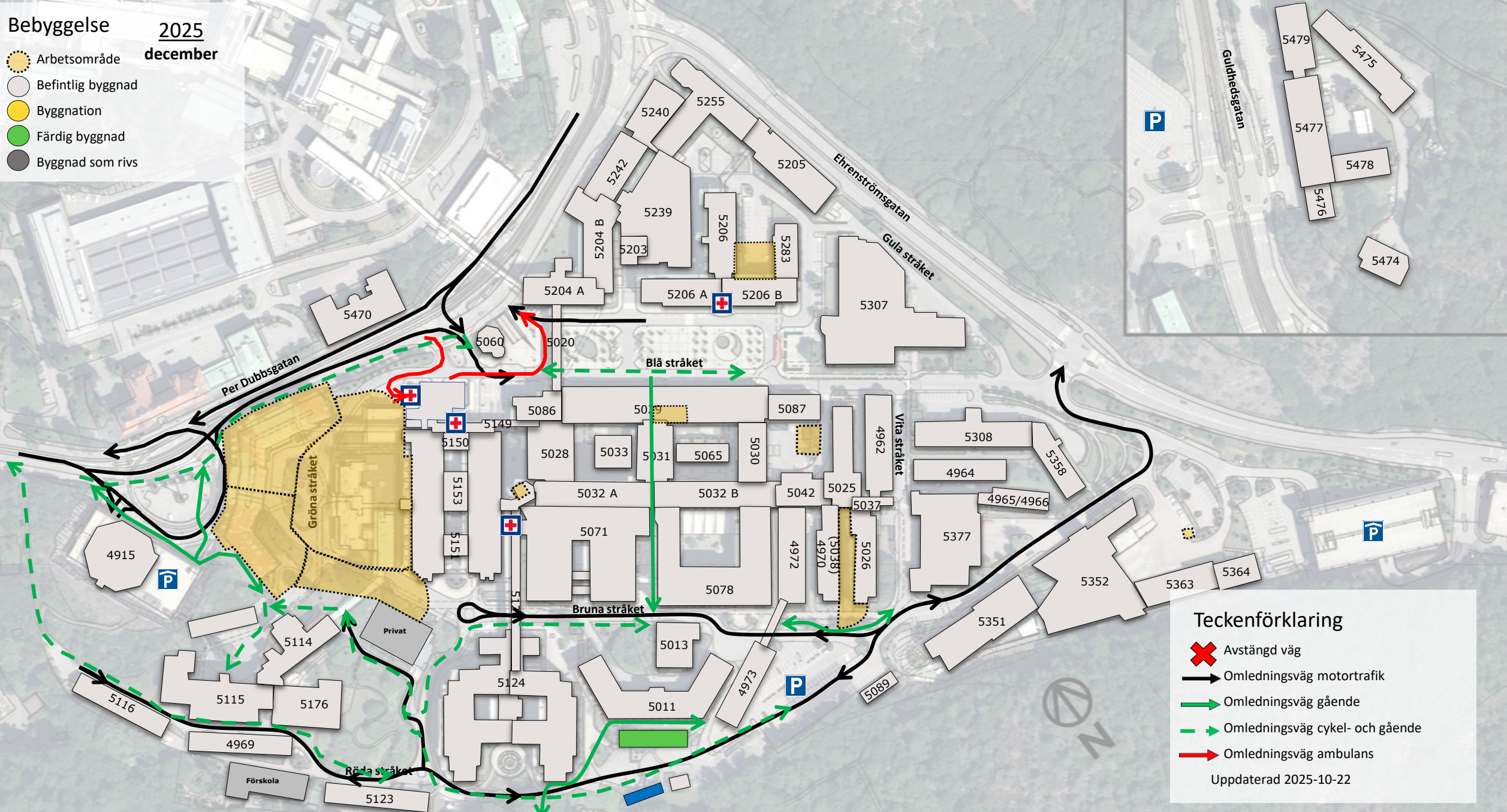
Observera att tidplanen är preliminär och kan komma att ändras.





# Bebyggelse 2025 december

- Arbetsområde
- Befintlig byggnad
- Byggnation
- Färdig byggnad
- Byggnad som rivs



### Teckenförklaring

- Avstängd väg
- Omledningsväg motortrafik
- Omledningsväg gående
- Omledningsväg cykel- och gående
- Omledningsväg ambulans

Uppdaterad 2025-10-22

Störningar på motortrafik kan också medföra störningar på busstrafik och flexlinjen

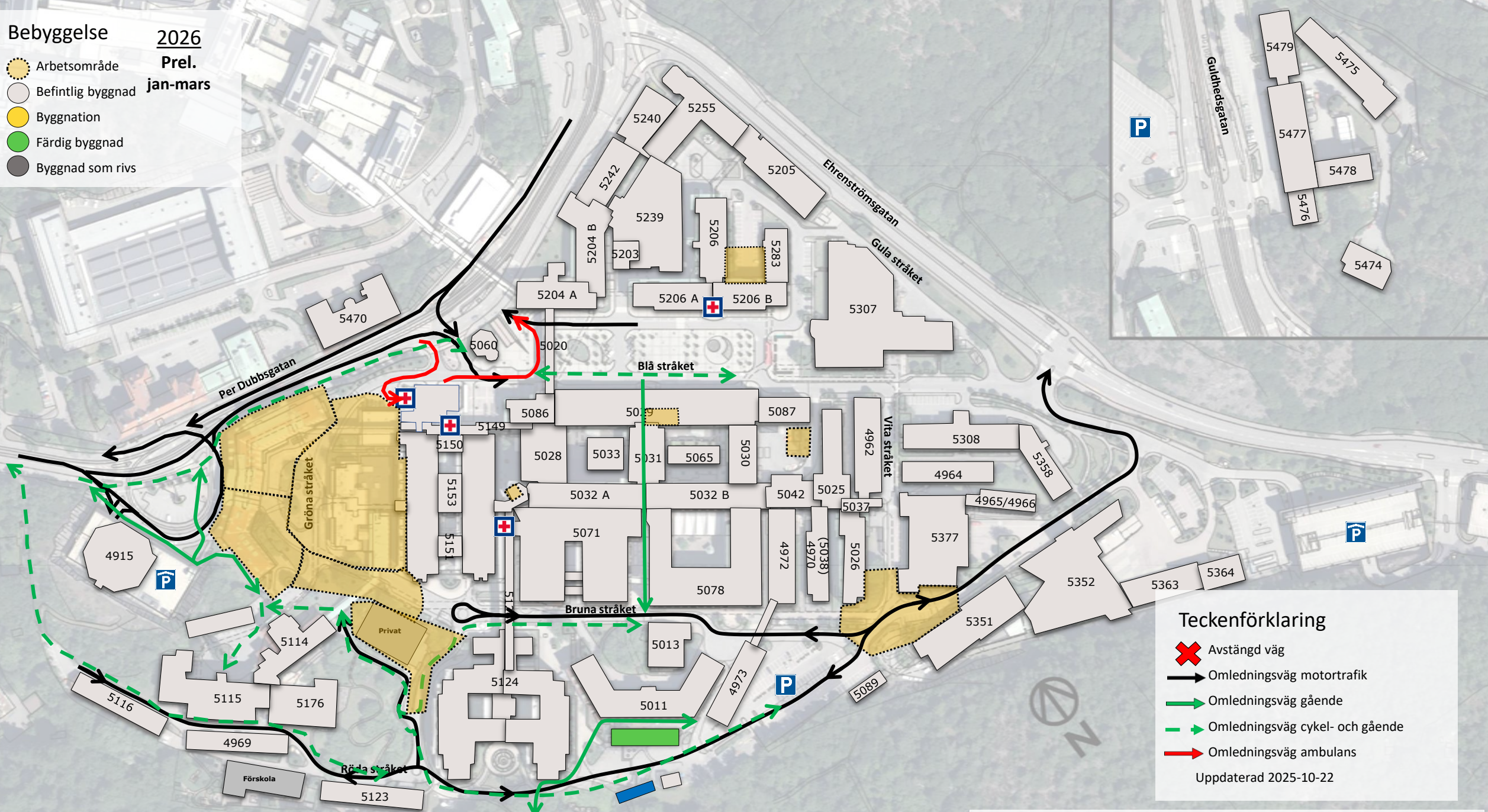
# Bebyggelse 2026

2026

Prel.

jan-mars

- Arbetsområde
- Befintlig byggnad
- Byggnation
- Färdig byggnad
- Byggnad som rivs



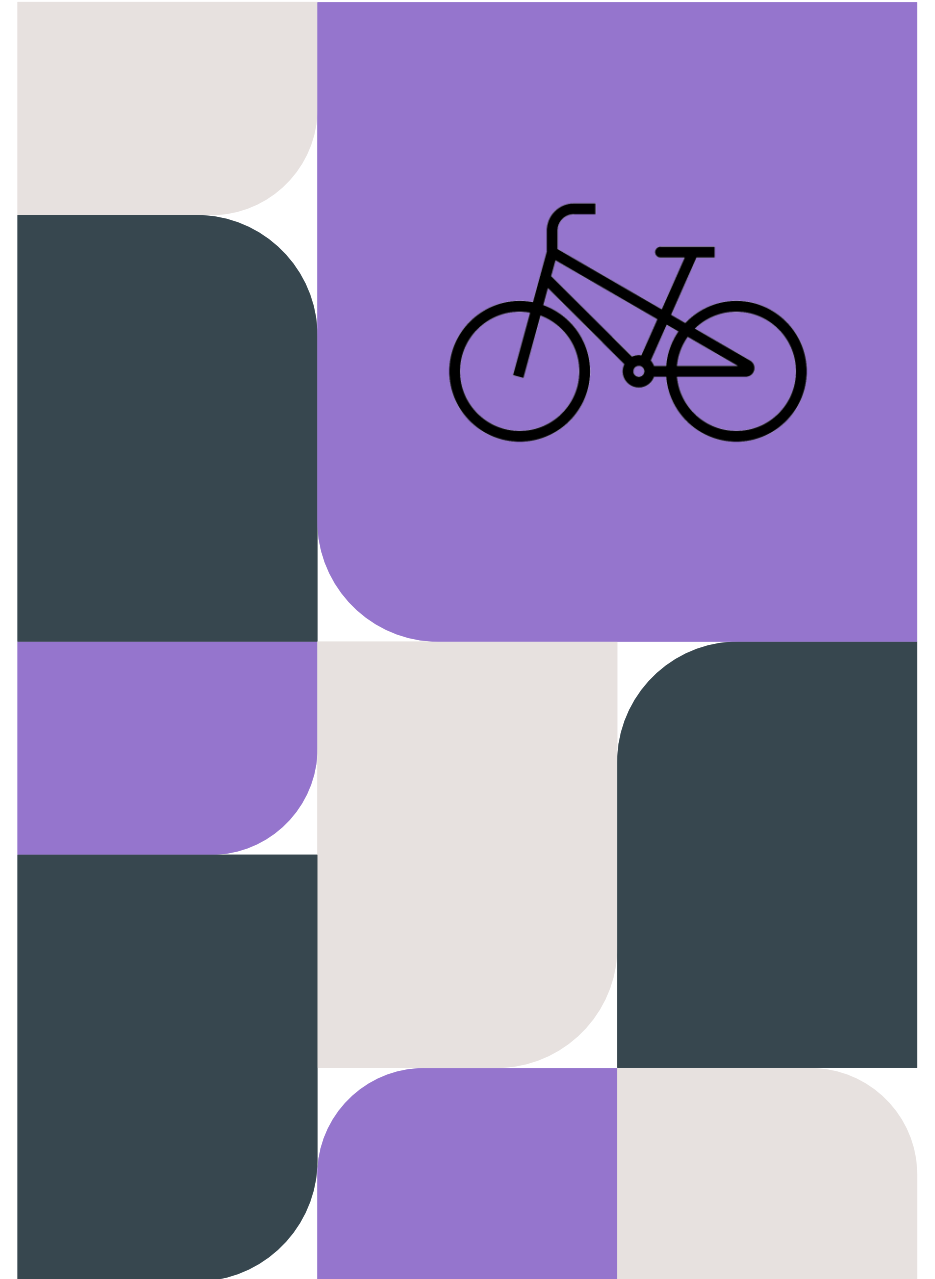
### Teckenförklaring

- ✘ Avstängd väg
- Omledningsväg motortrafik
- Omledningsväg gående
- Omledningsväg cykel- och gående
- Omledningsväg ambulans

Uppdaterad 2025-10-22

Störningar på motortrafik kan också medföra störningar på busstrafik och flexlinjen

# Cykelparkering och batteriplatser Sahlgrenska





# Frågor eller synpunkter om cykelförhållanden på Sahlgrenska?

- Intresset för att skapa ett cykelvänligt sjukhus är stort och det finns en särskild projektgrupp på SU som arbetar med dessa frågor i samarbete med oss på fastighetsförvaltningen.
  - Länk till cykelvänligt sjukhus: [Cykelvänligt sjukhus - Sahlgrenska Universitetssjukhuset \(vgregion.se\)](https://www.vgregion.se/cykelvanligt-sjukhus)
  - Länk till personalkarta: [Karta Sahlgrenska - personal](#)
- Kontakta oss på [vastfastigheter.kundtjanst@vgregion.se](mailto:vastfastigheter.kundtjanst@vgregion.se)