

Projektnyheter och omgivningspåverkan nya växthus och besökscentrum Botaniska trädgården i Göteborg



Byggprojekt, Botaniska trädgården 2025

Nya växthus och ett besökscentrum ska ge trädgårdens besökare en attraktiv upplevelse när som helst under året. De nya växthusen är viktiga för att ytterligare stärka trädgårdens starka nationella och internationella roll inom forskning och folkbildning. Projektet genomförs i flera etapper under åren 2021–2028. Nya växthus- och besökscentrum beräknas öppna för allmänheten 2030.

För aktuell karta över området, [Se länk](#)

Omgivningspåverkan vecka 43, 44 och 45

- Schaktarbete för ny försörjningsväg inom Peabs arbetsområde pågår, medför trafik från schaktbilar på Fanny grens väg.
- Montage av gabionmuren sker till och från kommande veckor. Arbetet medför korta avbrott i framkomligheten på stigen vid vitsippsbäcken.

- Byggtrafiken påverkas även av avstängning Askimsgatan och kör därför andra vägar. Avstängning sker med anledning av projektet Ombyggnad Annedalsmotet som utförs av Göteborgs stad.

Generell omgivningspåverkan:

- Bullrande arbeten förekommer vardagar kl. 07:00-19:00. Projektet följer naturvårdsverkets riktlinjer för bullrande och störande arbeten.
- Arbeten pågår företrädevis vardagar men kan även förekomma under helger för att säkra framdriften av projektet. Under helgen utför entreprenören endast enklare arbeten som ej bedöms ha samma omgivningspåverkan som det vardagliga arbetet.
- Fanny Gréns väg avstängd för besökare vardagar kl. 06:45-16:15.
- Stora byggtransporter till och från arbetsplatsen sker kontinuerligt.

Nya växthus och besökscentrum etapp 2–3

Växthusmontaget är nu inne på sitt slutskede och det kvarstår endast kompletteringar med tätningar och lister. Även de sista vävarna sätts på plats. I takt med att detta arbete avslutas demonteras också byggställningar och diverse material skickas hem.



Figur 1. Vy från söder



Figur 2 Fasad mot öster

Det pågår nu arbeten i de flesta avdelningar i växthuset. I vissa avdelningar är det full fart på montage av olika installationer medan det i andra avdelningar endast kvarstår kompletteringar. De flesta innerdörrar är på plats och man går nu vidare med montering av lås och beslag. Avprovningar av installationer utförs succesivt i olika avdelning för att säkerställa att allting man installerat fungerar.



Figur 3. Monterad assimilationsbelysning



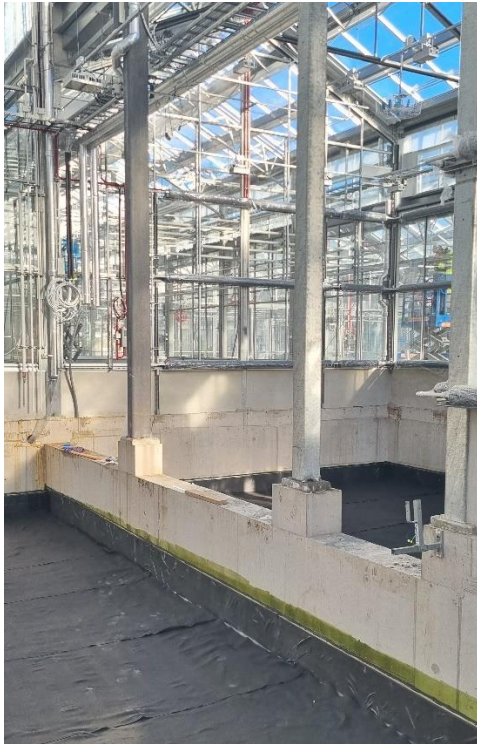
Figur 4. Gångbrygga i djungel/ruin är monterad



Figur 5. Kablage för diverse installationer

Arbetet med växtbäddar inne i växthusavdelningarna har också påbörjats. Det startas med montage av geomembranet vars syfte är att samla upp lakvatten från växtbäddarna. När geomembran är på plats fylls bäddarna med det växtsubstrat som

växterna skall växa i. När dessa arbeten är färdiga påbörjas betongarbeten inne i växthusavdelningarna.



Figur 6 Geomembran för växtbäddar

Markarbetena runt om huset fortsätter med både finplanering och grovjustering.



Figur 7 Grovjustering utvändigt

Avstängning stig i vitsippsdalen

Stigen mellan Askimsgatan och naturreservatet Vitsippsdalen är återigen öppen. Vissa arbeten kvarstår och kommer ske under hösten men dessa arbeten hanteras med flaggvakter, stigen kommer ej att stängas av helt.

Fanny Gréns väg avstängd för allmänhet vardagar kl. 06.45-16.15

Körgrindar längs Fanny Gréns väg är monterade för att skilja på flödet av besökare och byggtrafik. Allmänheten hänvisas till spång eller alternativa stigar för att ta sig från entréområdet upp till resten av trädgården. Fanny Gréns väg kommer att vara öppen under helger och kvällar.

Kontakt

För allmänna frågor om projektet: Nyavaxthus@vgregion.se

För arbete inom projektet Nya växthus och besökscentrum et 2-3:

Byggherre: VGR, Västfastigheter Bygg och förvaltning

Verksamhet: Göteborgs Botaniska Trädgård

Entreprenör: Peab Sverige AB