

Projektnyheter och omgivningspåverkan nya växthus och besökscentrum Botaniska trädgården i Göteborg



Byggprojekt, Botaniska trädgården 2025

Nya växthus och ett besökscentrum ska ge trädgårdens besökare en attraktiv upplevelse när som helst under året. De nya växthusen är viktiga för att ytterligare stärka trädgårdens starka nationella och internationella roll inom forskning och folkbildning. Projektet genomförs i flera etapper under åren 2021–2028. Nya växthus- och besökscentrum beräknas öppna för allmänheten 2030.

För aktuell karta över området, [Se länk](#)

Omgivningspåverkan vecka 41 och 42

- Gjutning pågår på arbetsplatsen och betongbilar framförs både på Särögatan/Fanny Gréns väg och Malmgårdsgatan kommande 2 veckor.
- Schaktarbete för ny försörjningsväg inom Peabs arbetsområde pågår, medför trafik från schaktbilar på Fanny grens väg.

- Montage av gabionmuren kommer att ske till och från kommande veckor. Arbetet medför korta avbrott i framkomligheten på stigen vid vitsippsbäcken.
- Byggrafiken påverkas även av avstängning Askimgatan och kör därför andra vägar. Avstängning sker med anledning av projektet Ombyggnad Annedalsmotet som utförs av Göteborgs stad.

Generell omgivningspåverkan:

- Bullrande arbeten förekommer vardagar kl. 07:00-19:00. Projektet följer naturvårdsverkets riktlinjer för bullrande och störande arbeten.
- Arbeten pågår företrädevis vardagar men kan även förekomma under helger för att säkra framdriften av projektet. Under helgen utför entreprenören endast enklare arbeten som ej bedöms ha samma omgivningspåverkan som det vardagliga arbetet.
- Fanny Gréns väg avstängd för besökare vardagar kl. 06:45-16:15.
- Stora byggtransporter till och från arbetsplatsen sker kontinuerligt.

Nya växthus och besökscentrum etapp 2–3

På östra sidan av växthuset pågår finjustering av marken vilket medför hög frekvens av transporter på Fanny Gréns väg. Även på norrsidan startar man med finjustering inför asfaltering nu när de utvändiga betongarbetena är klara. Arbeten med gabionmur och uppbyggnad av ny försörjningsväg pågår parallellt.



Figur 1. Vy från söder



Figur 2. Pågående arbete med gabionmur och ny försörjningsväg

Invändigt är de flesta yrkesgrupperna i full gång i samtliga utrymmen med olika arbetsuppgifter. I vissa avdelningar är man i kompletteringsfasen och avslutar sina arbeten och i andra avdelningar har arbetena nyligen startats upp. Innerdörrar börjar komma på plats och även lås sätts in.

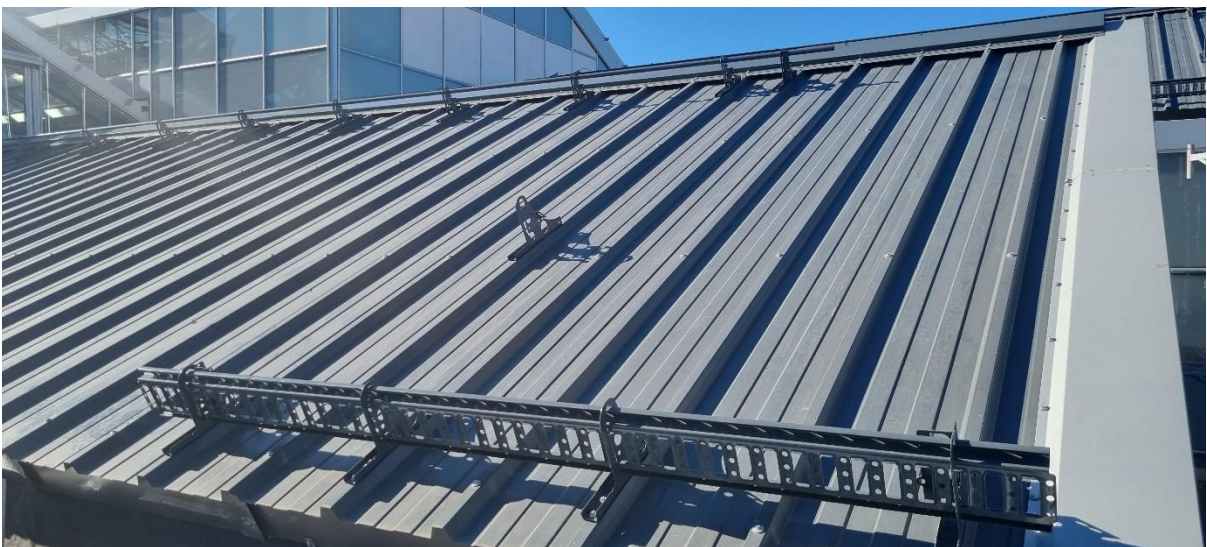


Figur 3. Ytterdörrar som väntar på montage

De kommande veckorna inleds arbetet med växtbäddar i växthusavdelningarna. Det startas med montage av geomembranet vars syfte är att samla upp lakvatten från växtbäddarna. När dessa arbeten är färdiga påbörjas betongarbeten inne i växthusavdelningarna.



Figur 4. Putsade lecaväggar invändigt har fått plåtdetaljer



Figur 5. Nockräcke, förankringsöglor och snörasskydd för taksäkerhet är monterade.



Figur 6. Färdig tegelfasad med plåtbleck på norrsidan

Avstängning stig i vitsippsdalen

Stigen mellan Askimsgatan och naturreservatet Vitsippsdalen är återigen öppen. Vissa arbeten kvarstår och kommer ske under hösten men dessa arbeten hanteras med flaggvakter, stigen kommer ej att stängas av helt.

Fanny Gréns väg avstängd för allmänhet vardagar kl. 06.45-16.15

Körgrindar längs Fanny Gréns väg är monterade för att skilja på flödet av besökare och byggtrafik. Allmänheten hänvisas till spång eller alternativa stigar för att ta sig från

entréområdet upp till resten av trädgården. Fanny Gréns väg kommer att vara öppen under helger och kvällar.

Kontakt

För allmänna frågor om projektet: Nyavaxthus@vgregion.se

För arbete inom projektet Nya växthus och besökscentrum et 2-3:

Byggherre: VGR, Västfastigheter Bygg och förvaltning

Verksamhet: Göteborgs Botaniska Trädgård

Entreprenör: Peab Sverige AB