

Enhet Tillgänglighet Fastighet och Skyltenhet



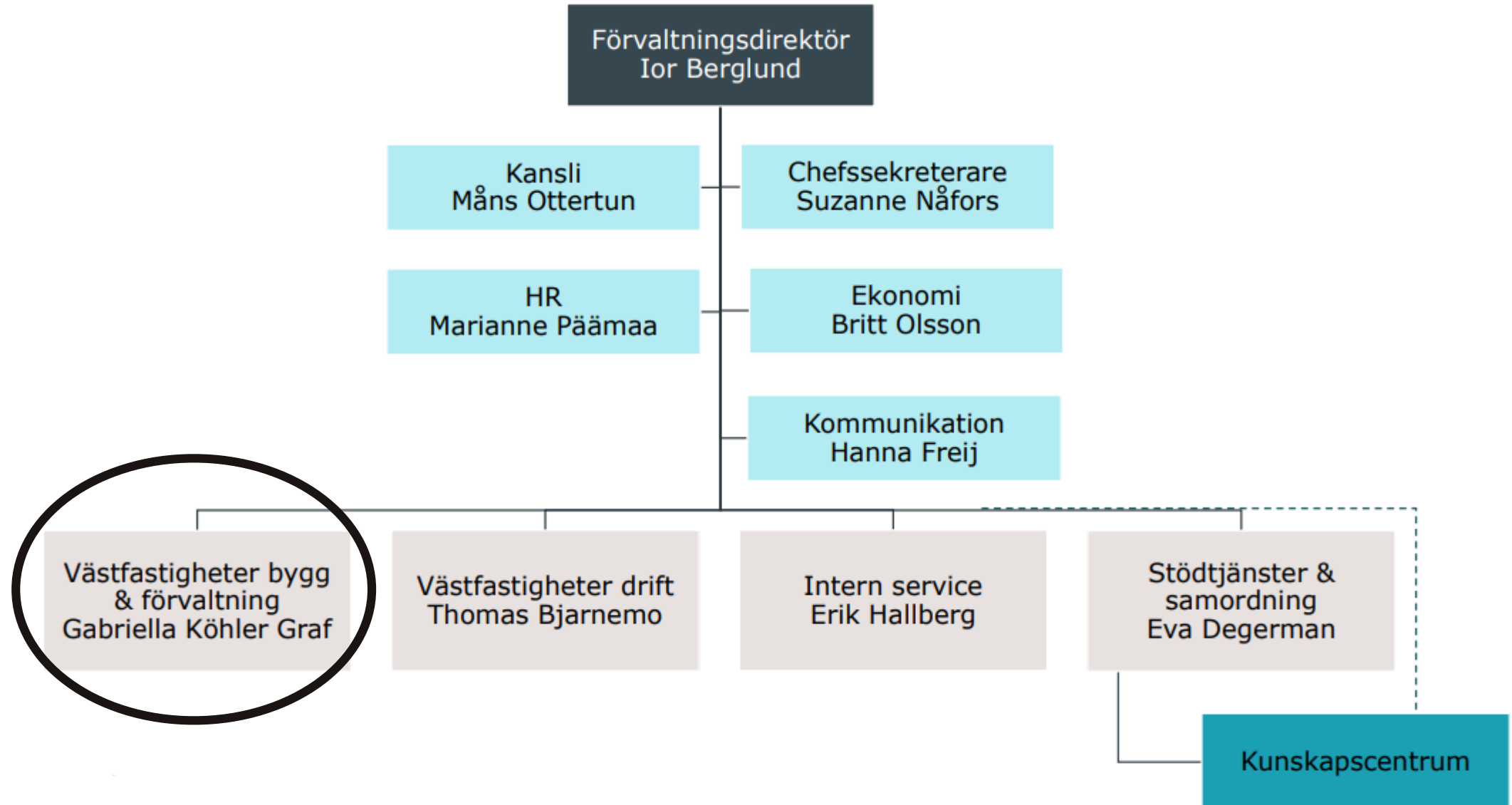
27 medarbetare

- 1 enhetschef
- 3 assistenter
- 1 TIL2 och arkitekt
- 1 regionutvecklare
- 1 systemadministratör
- 1 samordnare
- 2 handledare
- 13 inventerare
- 4 drifttekniker

Placeringsorter: Regionens hus i Vänersborg, Regionens hus i Göteborg, Sahlgrenska universitetssjukhus



Organisation Fastighet, stöd och service



Organisation Fastighet, stöd och service (fortsättning)

Område
Sjukhusfastigheter SU
Jonas Nordin

Område
Sjukhusfastigheter
Tomas Sandahl

Område Regionala
fastigheter
Marta Peterson
Sandodval

Område Strategiska
fastighetsfunktioner
Peter Gustafsson

Sjukhusfastigheter
Östra
Annika Leek

Sjukhusfastigheter SÄS
Patrik Skoglund

Kollektivtrafikfastigheter
Fredrik Sundaeus

Strategiska projekt
fastighet
Liza Edman

Sjukhusfastigheter
Möndal
Fredrik Jansson

Sjukhusfastigheter NU
Linnea Gusteus

Regionala fastigheter
Carl-Fredrik Bundy

Regional styrning fastighet
Emil Åsedahl

Sjukhusfastigheter
Sahlgrenska
Regina Norling

Sjukhusfastigheter
SKAS
Mattias Lundkvist

Externt inhyrda lokaler
Maria Högberg

Fastighetsinformation
Martin Melander

Tillgänglighet fastighet
Skyltenhet
Håkan Martinsson

Konstenhet
Sofie Brinkmo

Sjukhusfastigheter SV
Björn Ekbohm

Administration fastighet
Cecilia Salmi

Uppdrag Skyltenhet

- Skyltenheten ska verka för en bra och enhetlig skyltning till och i Västra Götalandsregionens lokaler - En bra och enhetlig skyltning bidrar till att besökaren hittar till och i våra lokaler, känner sig trygga och får en positiv bild av Västra Götalandsregionen och dess verksamheter.
- Med olika tekniker och tjänster, rätt typografi, olika former av taktila skyltar, kartor och GPS bidrar vi tillsammans med flera andra funktioner att göra Västra Götalandsregionens verksamheter tillgängliga för alla.
- Skyltenhetens ska förse regionens alla verksamheter med skyltar enligt gällande riktlinjer. Skyltning ska bland annat vara en del av regionens varumärkesmanual och följa VGR:s visuella identitet. Skyltenheten ger stöd och vägledning i dessa frågor och hanterar på ett effektivt sätt alla beställningar av skyltar
- Skyltenheten tar fram skyltunderlag utifrån VGR:s visuella identitet på uppdrag av bland annat projekt, fastighetsförvaltare och verksamheter inom VGR.

Uppdrag Enhet Tillgänglighet fastighet

- Vi förvaltar, underhåller och utvecklar Tillgänglighetsdatabasen (TD).
- Vi möjliggör användandet av TD för externa avtalsparter, så som kommuner och andra regioner.
- Genom att kontinuerligt inventera verksamheternas lokaler och publicera det i TD, informeras besökaren och verksamheten om den fysiska tillgängligheten.
- Vi förvaltar och uppdaterar VGR:s Riktlinjer och standarder för fysisk tillgänglighet - tillgängliga och användbara miljöer. Riktlinjerna följs upp i VGR:s egenägda fastigheter genom åtgärdsinventering. Vi bistår regionområdet med sakkunnig kompetens och rådgivning inom tillgänglighet, planering, projektering och utveckling av nya miljöer.
- Vi ger unga vuxna personer som har varit ifrån eller inte kommit in på arbetsmarknaden möjlighet till arbete genom regionens arbetsmarknadssatsning

TD - bra för alla nödvändigt för några

Ett verktyg för att motverka diskriminering

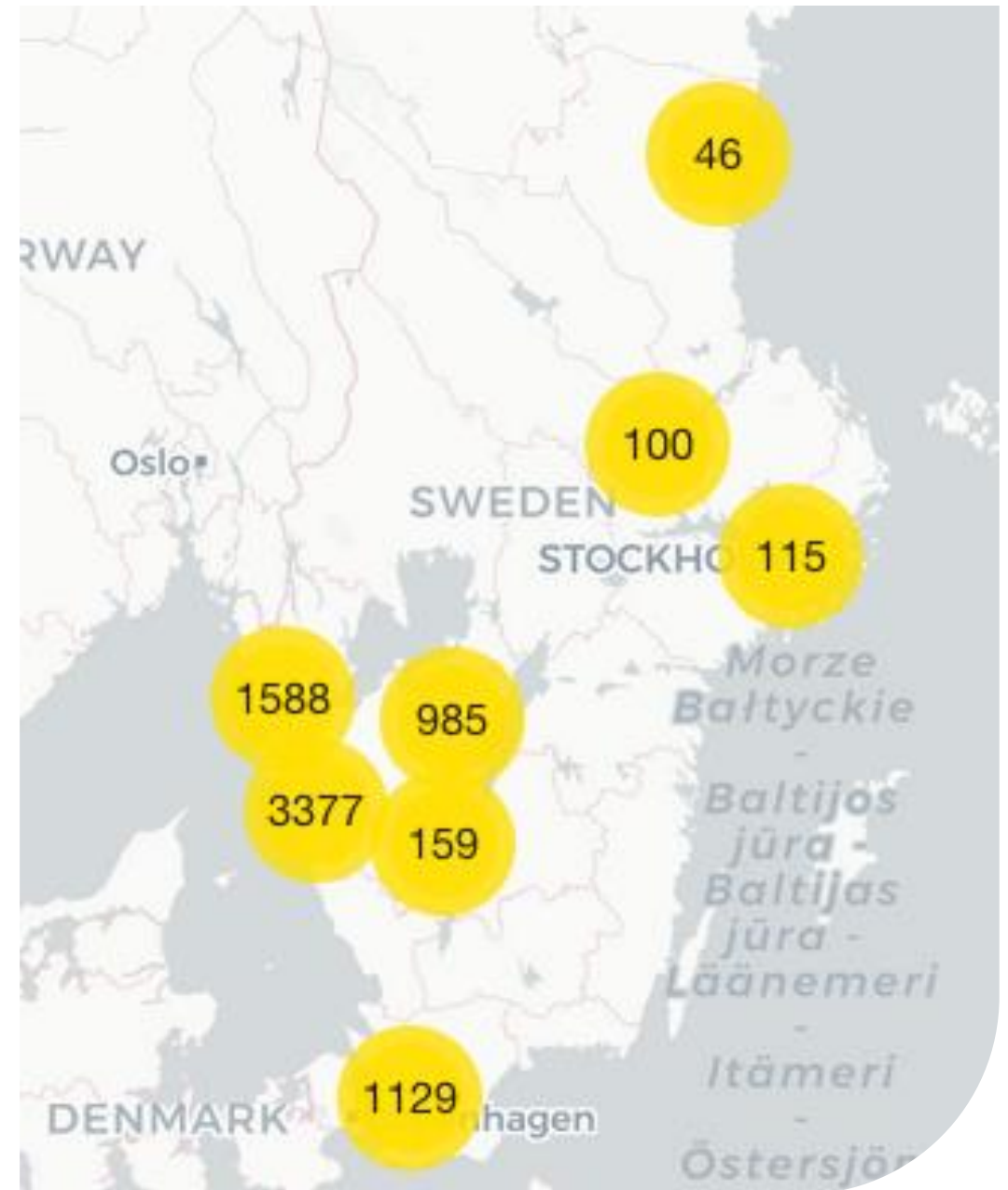
- TD ger besökare information om den fysiska tillgängligheten inför ett besök och möjlighet att förbereda sig
- TD kan användas för att följa upp och planera åtgärder för att förbättra den fysiska tillgängligheten

TD baseras på Västra Götalandsregionens "Riktlinjer och standarder för fysisk tillgänglighet – tillgängliga och användbara miljöer version 3.2 2023".



TD:s spridning

- 61 avtalsparter
- 7499 publicerade anläggningar
- 280.000 antal sökträffar/år
- 400 registrerade användare



Botaniska trädgården



Stöd till verksamheter

De verksamheter som VGR finansierar, upphandlar och har avtal med ska inventeras i TD.

- Besöksinventering - ge personer möjlighet att förbereda sig inför sitt besök genom att beskriva den fysiska tillgängligheten på webben.
- Åtgärdsinventering - förbättringar av den fysiska tillgänglighet, TD-åtgärdsrapport förmedlas till ansvariga interna fastighetsförvaltare efter genomförd inventering.

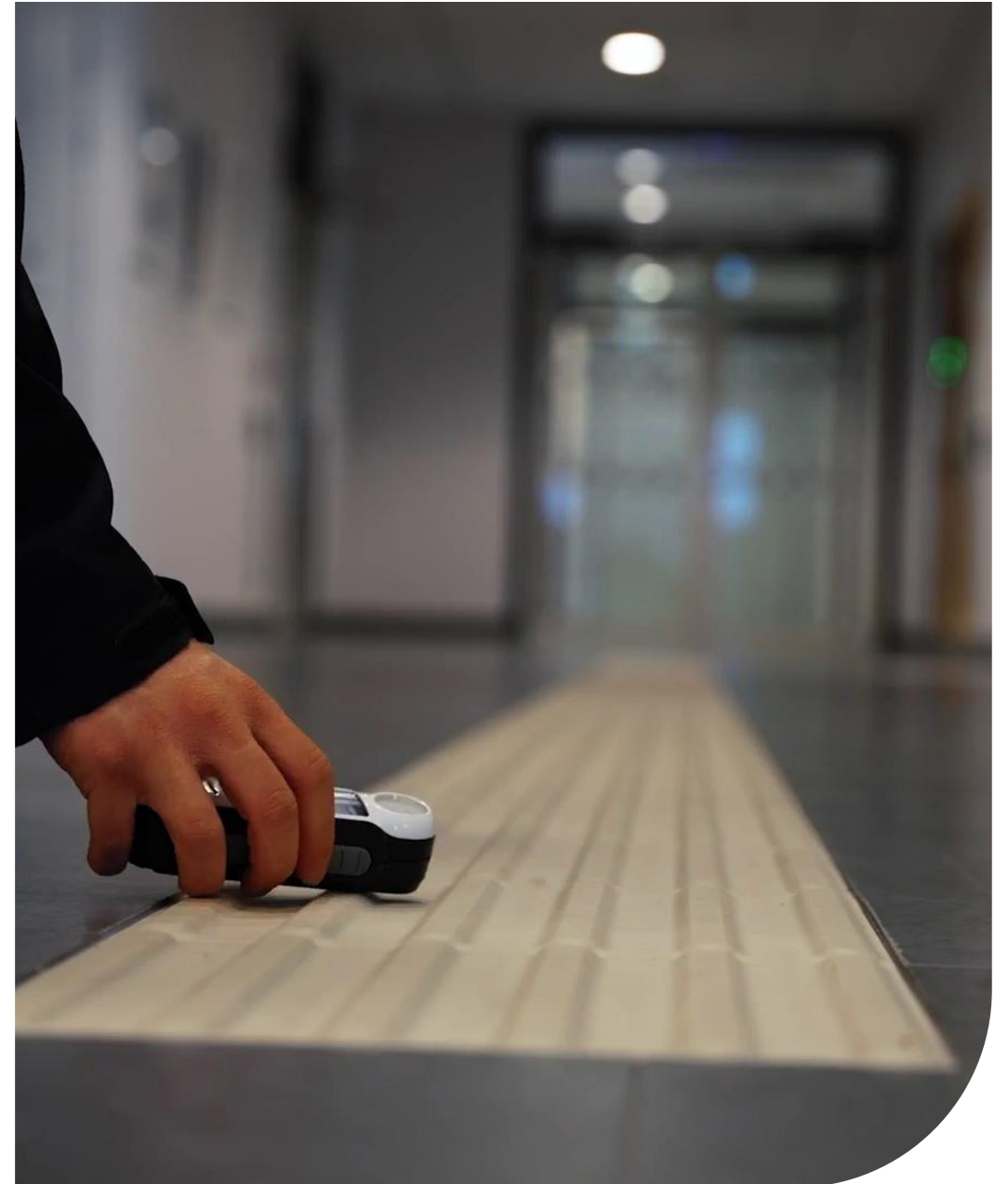
[Läs mer: Internt arbete](#)



Riktlinjer fysisk tillgänglighet

- De webbaserade "Riktlinjer och standarder för fysisk tillgänglighet - tillgängliga och användbara miljöer version 3.2 2023" anger vad som ska uppfyllas av de fastigheter och verksamheter som Västra Götalandsregionen äger, finansierar, upphandlar och har avtal med.
- Återkoppling på åtgärder och prioritering av potentiella EAH (enkelt avhjälpna hinder) inom egenägda fastigheter.

[Läs mer: Fysisk Tillgänglighet](#)



Tillgänglighetssatsningen

- Sedan 2013 bedriver Tillgänglighet fastighet en arbetsmarknadsinsats för långtidsarbets sökande unga vuxna med stöd från PILA och Arbetsförmedlingen.
 - Över 150 personer har anställts och 50 till 70% gått vidare med annan sysselsättning
- Placeringsort Vänersborg
 - 1 samordnare
 - 2 handledare
 - 13 inventerare

[Läs mer: Tillgänglighetssatsningen](#)



Vill du veta mer?

- [Enhet Tillgänglighet Fastighet](#)
- [TD:s webbplats](#)
- [Fysisk tillgänglighet](#)
- [Skyltenheten](#)

