

Tillgänglighetsdatabasen - TD



TD – Bra för alla, nödvändigt för några

Nödvändigt för **10%**
av befolkningen

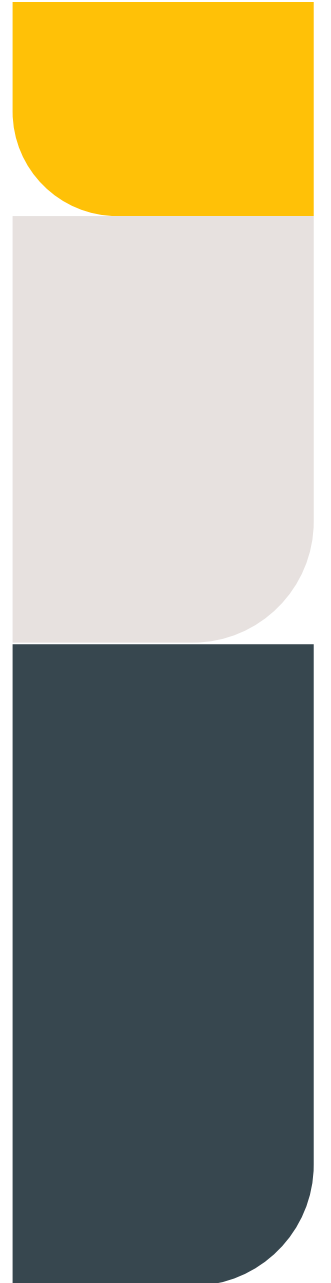
Bekvämt för **100%**
av befolkningen

Bra för **40%**
av befolkningen



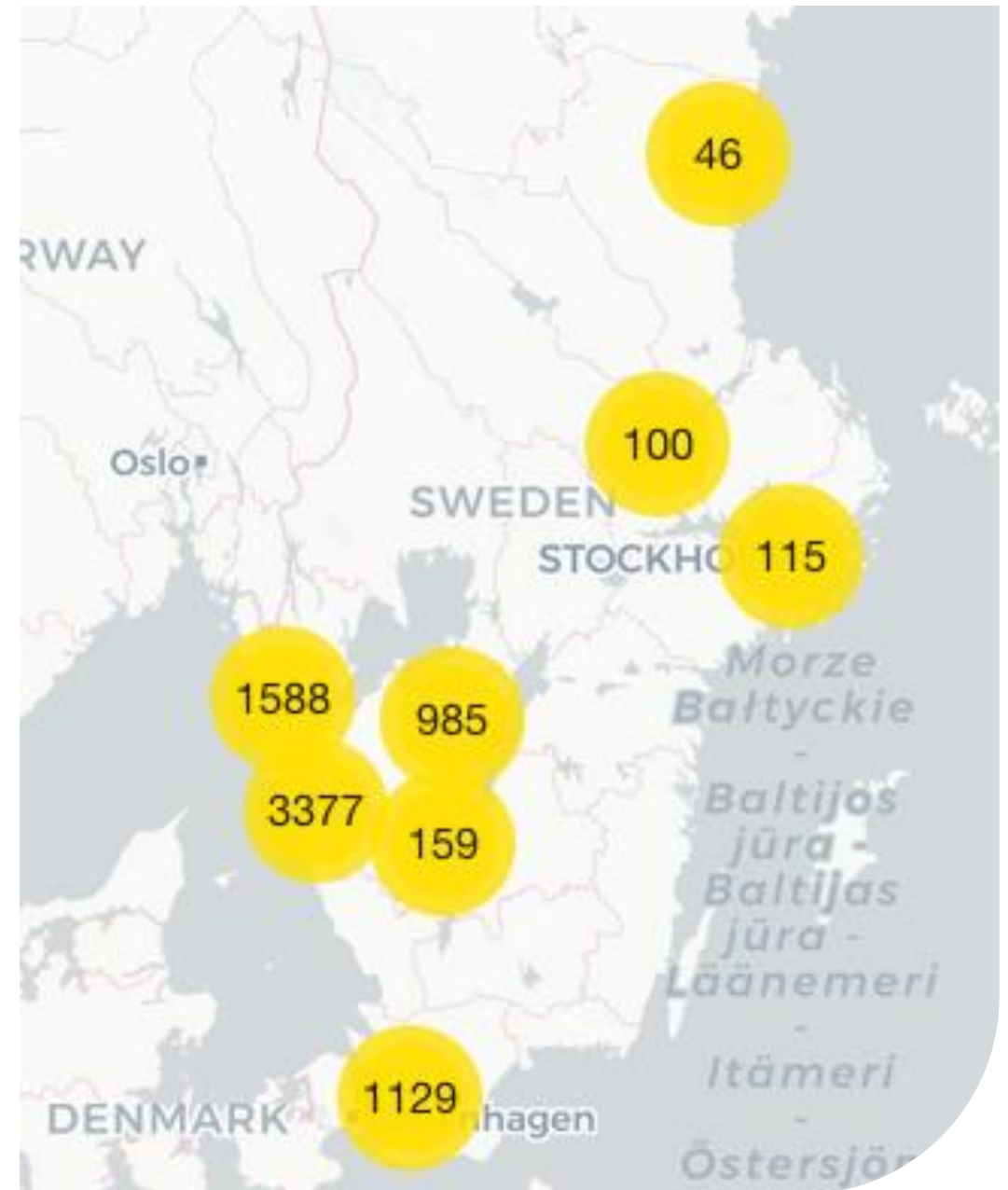
Bakgrund

- Framtagen 2005 av Västra Götalandsregionen (VGR), Turistrådet Västsverige och den samlade funktionshindersrörelsen
- Ett verktyg för att motverka diskriminering
 - TD ger besökare information om den fysiska tillgängligheten inför ett besök och möjlighet att förbereda sig
 - TD kan användas för att följa upp och planera åtgärder för att förbättra den fysiska tillgängligheten
- TD förvaltas, underhålls och utvecklas av VGR



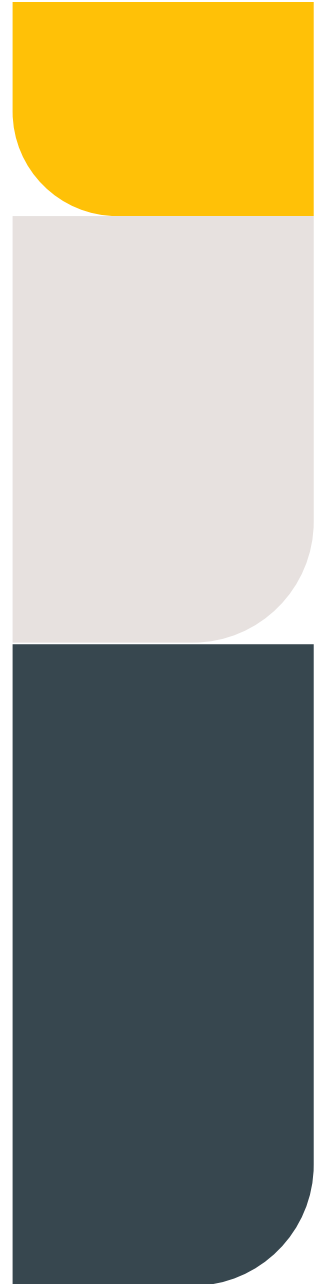
TD:s spridning

- 61 avtalsparter
- 7499 publicerade anläggningar
- 280.000 antal sökträffar/år
- 400 registrerade användare



Ansluta till TD

- Samarbetsavtal baserat på invånarantal
- Val av inventeringstyp
- Utbildning
 - Besöksinventering
 - Åtgärdsinventering (kräver sakkunnighet i tillgänglighet)



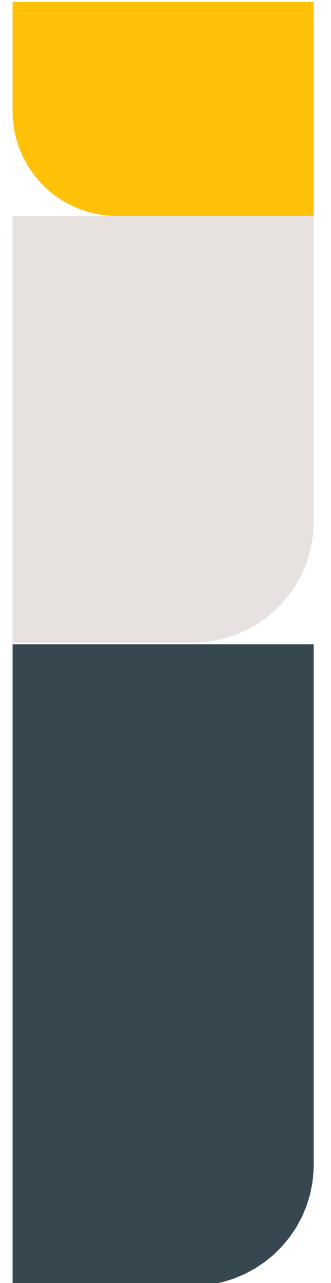
Valmöjligheter

- **Besöksinventering**

- Riktat sig till den som vill fokusera på att visa upp den fysiska tillgängligheten för besökare på webbplatsen inför deras besök.

- **Åtgärdsinventering**

- Riktat sig till den som vill fokusera på att följa upp, redovisa och genomföra åtgärder för att förbättra den fysiska tillgängligheten. För att arbeta med åtgärdsinventering rekommenderas certifierad eller sakkunnig expertis inom fysisk tillgänglighet.



Behörigheter

- **Avtalsadministratör**

- Administrerar avtalet och kan generera rapporter. En avtalsadministratör kan komplettera sin behörighet med besöks- och/eller åtgärdsbehörighet genom godkänd utbildning.

- **Besöksinventerare**

- Inventerar den information som presenteras på TD:s webbplats.

- **Åtgärdsinventerare**

- Inventerar, följer och upp redovisar åtgärder till främst fastighetsägare eller annan ansvarig.



Utbildning

- **Behörighet till besöksinventering**

- Efter utbildningen väljer användaren ut en anläggning att praktiskt inventera på egen hand. När denna är klar granskas den och användaren får återkoppling på eventuella justeringar och förbättringsförslag samt möjlighet att ställa kompletterande frågor. När inventeringen är godkänd tilldelas användaren behörighet för besöksinventering.

- **Behörighet till åtgärdsinventering**

- Efter utbildningen genomför varje användare ett webbaserat test för att bli godkänd. Testet består av olika scenarion som ska matas in i databasen för att säkerställa att en korrekt rapport kan genereras och granskas. När testet är godkänt tilldelas användaren behörighet för åtgärdsinventering.

Utrustning



- Surfplatta/mobiltelefon med uppkoppling
- Hårt måttband
 - cirka 5 meter långt
- Digital avståndsmätare
- Dator

För åtgärdsinventering även:

- Lutningsmätare
 - cirka 60 cm lång som visar %
- NCS ljushetsmätare
 - NCS Colour scan 2.0 eller pappersform

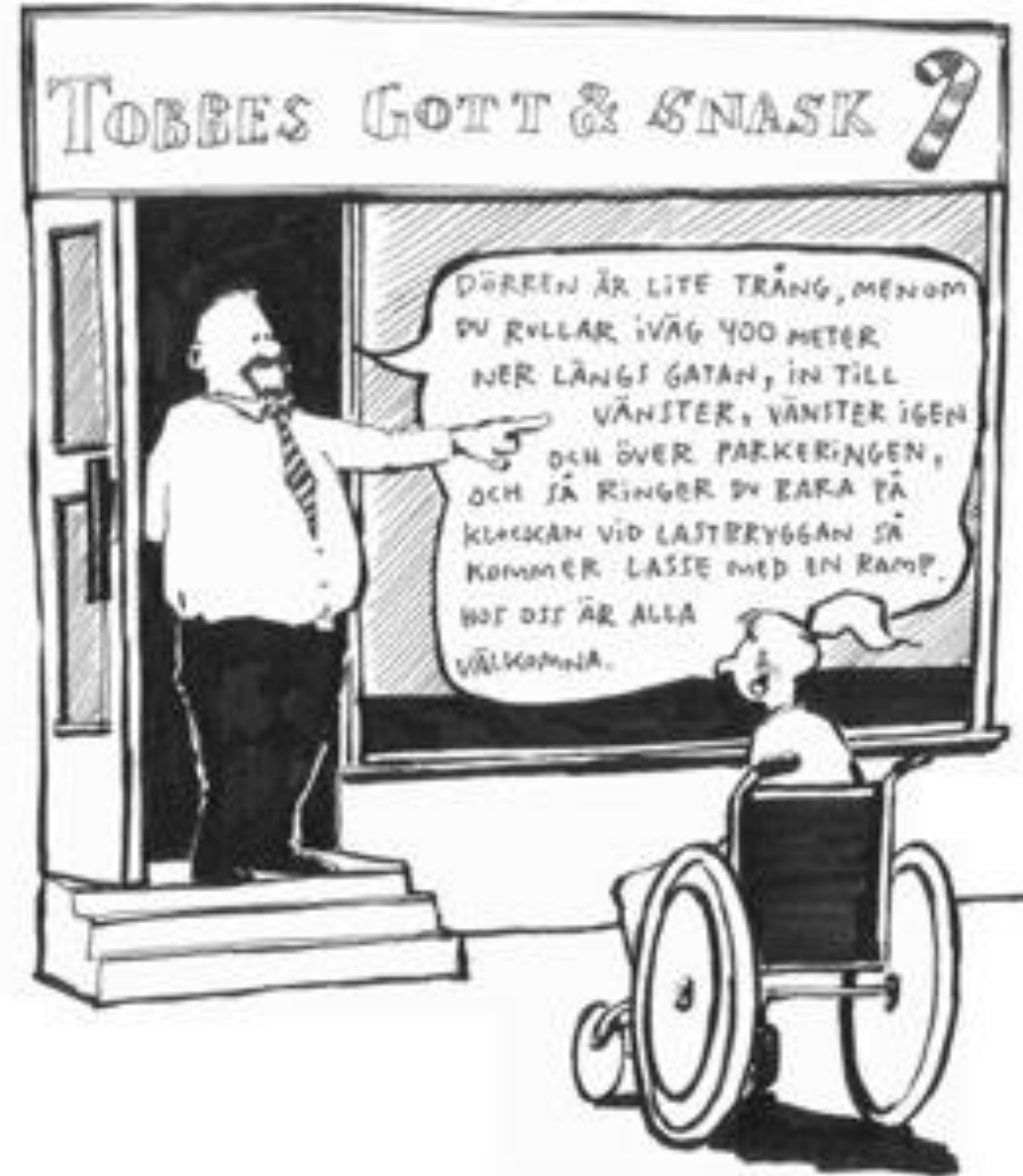
Besöksinventering

- Skräddarsyr inventering med olika mallar
- Inventerar i surfplatta
- Matar in mätvärden
- Fotograferar och lägger in bilder
- Publicerar på webbplatsen



Målgrupper

- Svårt att röra sig
- Svårt att se
- Svårt att höra
- Svårt att bearbeta, tolka och förmedla information
- Svårt att tåla vissa ämnen

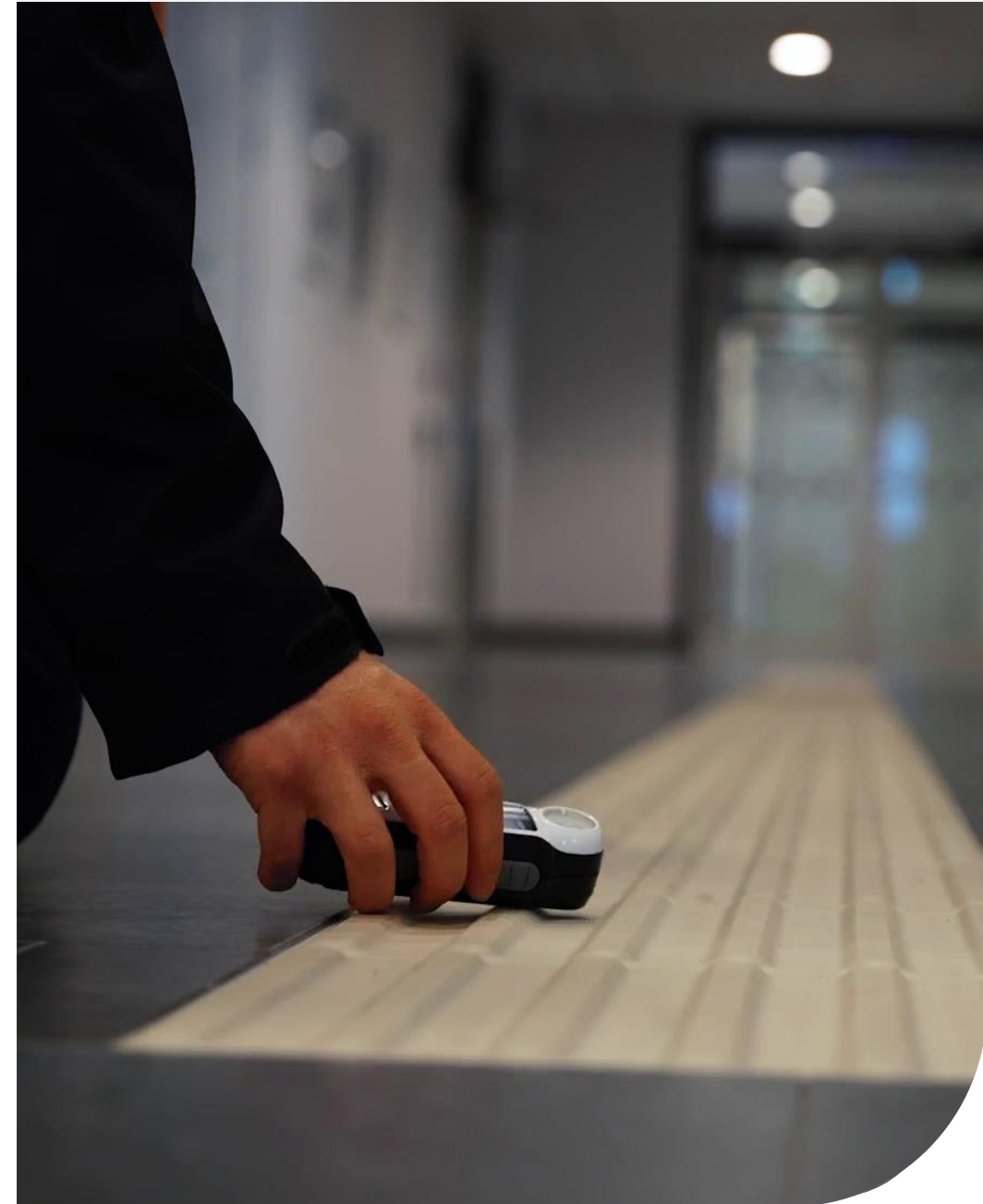


Botaniska trädgården



Åtgärdsinventering

- Skräddarsyr inventeringen baserat på "Riktlinjer och standarder för fysisk tillgänglighet – tillgängliga och användbara miljöer version 3.2 2023"
- Inventerar i surfplatta
- Matar in avvikande mätvärden
- Möjlighet att göra avsteg från ställda villkor
- Möjlighet att sätta en prioritering av Enkelt avhjälpna hinder
- Fotograferar och lägger in bilder
- Genererar en åtgärdsrapport



Åtgärdsrapport Botaniska Trädgården

3. Dörrar och öppningar till och i byggnader / WC / Slagdörr / Öppningsalternativ



Del	Saknas	Egenskap	Mätvärde	Grön standard	Gul standard	Notering från inventerare	EAH	Kommentar
Manöverdon		Placering från hörn, dörrbladets framkant eller annat hinder i öppningsmatta-linje	24 cm	min 70 (helst 100) cm	min 70 (helst 100) cm			AK för stående, inte rullstolsanvändare. Se kommentar ovan.



- Manöverdonet är placerat för nära dörrbladet (24 cm)
- Avsteg görs med motiveringen:
 - Toaletten används inte av rullstolsanvändare
 - Det finns en RWC med bra placerat manöverdon

Återkoppling: Manöverdon behöver inte åtgärdas pga. avståndet till hinder.

TD – Bra för alla, nödvändig för några

- Bristande tillgänglighet innebär diskriminering
- Arbete med tillgänglighet leder till ökad hälsa, demokrati och delaktighet



Vill du veta mer?

- [Enhet Tillgänglighet Fastighet](#)
- [TD:s webbplats](#)
- [Fysisk tillgänglighet](#)
- [Skyltenheten](#)

