

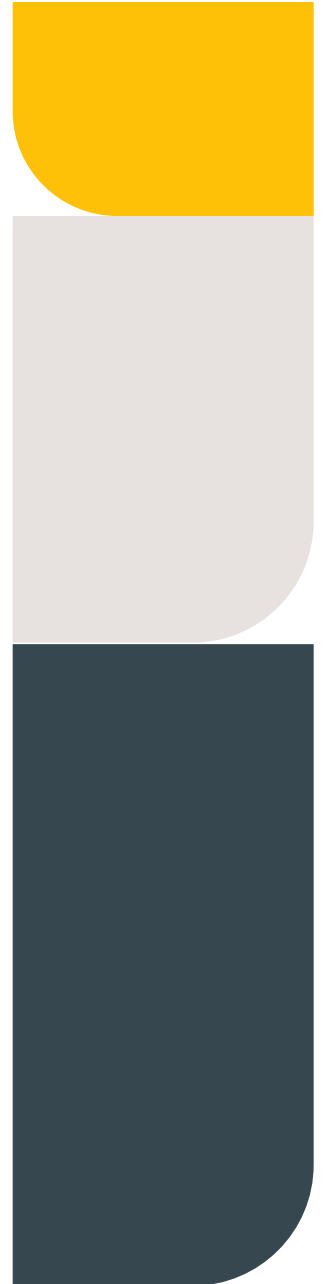
# Tematräff

2025-12-04

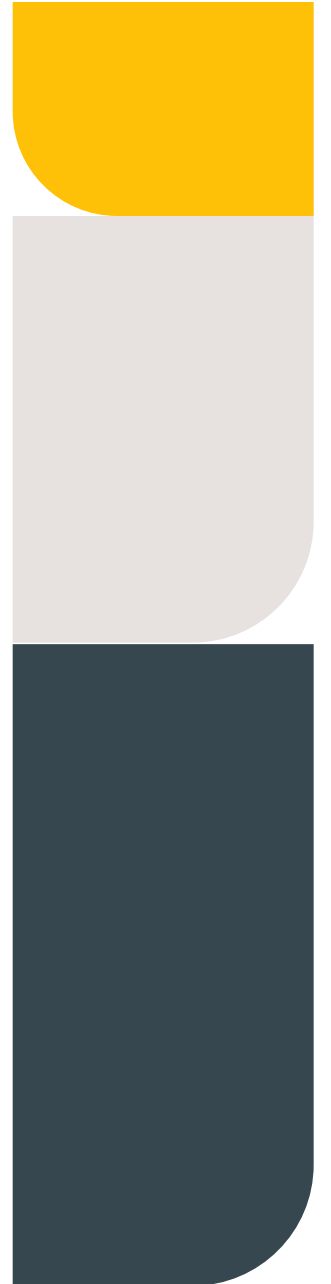


# Program för dagen

- Användartest – ETU presenterar resultat
- TD4 – status
- Hur arbetar vi internt på VGR med besöks- och åtgärdsinventering
- Tidsplan
- Övrigt



# Användartest – ETU redovisar resultat



# TD4 - status

- Detaljerad genomgång med ETU kring resultatet
- Genomgång med Precio IT-leverantör
- Implementera förändringar i systemet
- Underlag för ny webbsida
- Flera avtalsparter igång med besöksinventering
- Testa av nya funktioner – AI för alttexter
- Löpande förbättringar efter input



# Internt arbete egenägda fastigheter

- Åtgärdsrapporter
- Kravställningar
- Avsteg
- Undantag
- Enkelt avhjälpna hinder



# Riktlinje och standarder - uppbyggnad

Kravställningen är uppbyggd av:

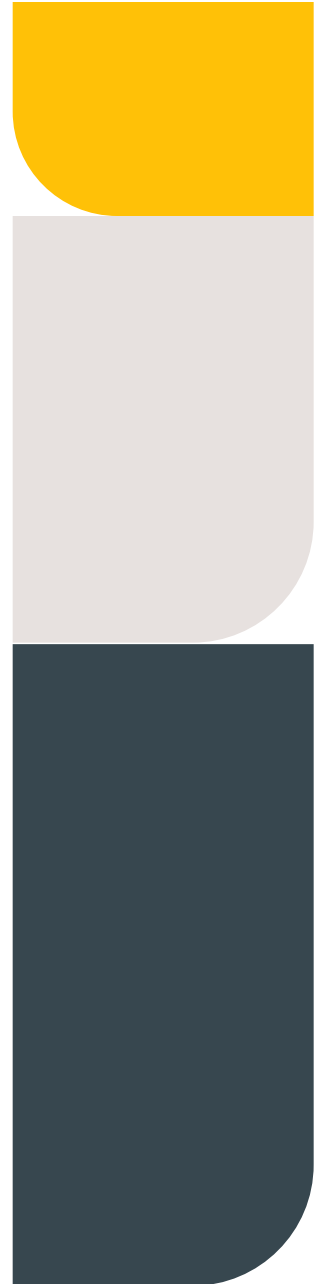
- Riktlinjer
- +  
• Standarder



# Riktlinjen

*Anger huvuddragen i funktionen och ska ge en förståelse för vad som ska uppfyllas. Riktlinjen är därmed mer beständig än standarden, och behöver därför inte uppdateras lika ofta. Riktlinjen kan uppfyllas på annat sätt än standarderna anger, om det leder till motsvarande användbarhet och tillgänglighet.*

**Exempel:** RIKTLINJE (toaletter): Personer med olika funktionsnedsättningar ska självständigt och med bibehållen integritet kunna använda toalettens samtliga funktioner på ett tryggt och säkert sätt.



# Standarderna

*Anger ett sätt att uppfylla funktionskraven utifrån lagkrav och verksamhetens förutsättningar sammanvägt med de behov och rättigheter som personer med olika funktionsnedsättningar redovisar.*

*Standarden utgör ett levande material, som ska följa samhällsutvecklingen, den tekniska utvecklingen och forskningen.*

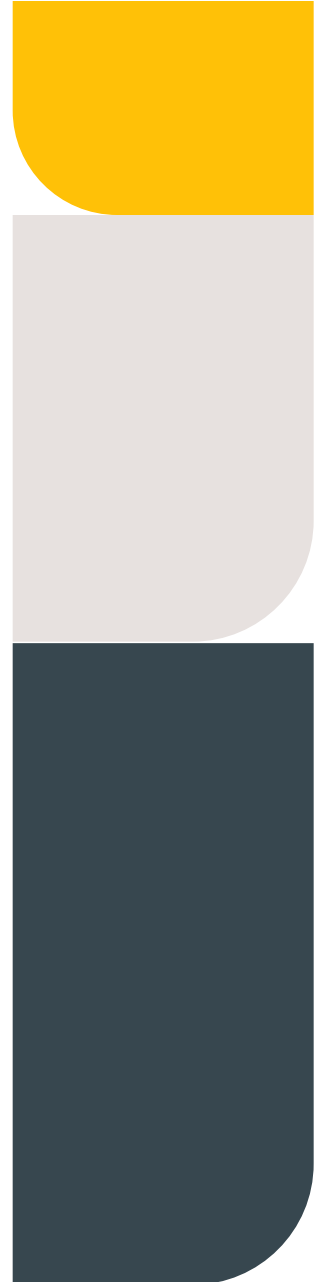
## - Definierade krav nedbrutna till mätbara värden

### Dörrbredd

---

Fritt passagemått vid öppnad dörr i 90°

GRÖN	min 84 cm	GUL	min 80 cm
------	-----------	-----	-----------



# Kravställningar - sammanfattning

- Riktlinjen är nedbruten till flera standarder
  - Viktigt med förståelse till varje enskilt krav
- Vid inventering är det viktigt att sätta varje krav i ett sammanhang och se helheten
  - Vad är det för typ av miljö? Publik byggnad/renodlad arbetsplats



# Avsteg och undantag

- För att kunna göra **avsteg** och **undantag** måste man förstå anledning till grundkravet/standarden
- Vilka grupper kan avsteget påverka?
- Hur uppfyller man riktlinjen/funktionskravet på ett annat sätt?



**Exempel på avsteg:**



# Exempel: avsteg – manöverdon

## Manöverdon – Besökscentrum Botaniska

### 3. Dörrar och öppningar till och i byggnader / WC / Slagdörr / Öppningsalternativ



Del	Saknas	Egenskap	Mätvärde	Grön standard	Gul standard	Notering från inventerare	EAH	Kommentar
Manöverdon		Placering från hörn, dörrbladets framkant eller annat hinder i närmsta läge	24 cm	min 70 (helst 100) cm	min 70 (helst 100) cm			AK för stående, inte rullstolsanvändare. Se kommentar ovan.



- Dörren är tung
- Utrustad med dörrautomatik
- Avstånd till hinder (dörrblad): 24 cm
- Toaletten används inte av rullstolsanvändare
- RWC med bra placering av manöverdon finns

Bedömning: manöverdon kan placeras på detta avstånd till hinder.

# Exempel: avsteg – manöverdon 2

Entré							
3. Dörrar och öppningar till och i byggnader / Entré / Slagdörr / Öppningsalternativ							
Del	Saknas	Egenskap	Mätvärde	Grön standard	Gul standard	Notering från inventerare	EAH Kommentar
Manöverdon		Placering från hörn, dörrbladets framkant eller annat hinder i ogynnsammaste läge	62 cm	min 70 (helst 100) cm	min 70 (helst 100) cm	Mättet är från manöverdonet till dörrens framkant	Svårt att bedöma om det är möjligt att flytta AK åt höger. Eventuellt avstegas bort.



- Placering i yttervägg
- Utrustad med dörrautomatik
- Avstånd till hinder (dörrblad): 62 cm

Bedömning: manöverdon går inte att flytta med längre avstånd från dörrblad.

Återkoppling till verksamheten: Att inte placera vepan/flaggan så den döljer och/eller inkräktar på manöverytan.

# Exempel: avsteg – ledstråk

Kassadisk									
8. Inomhusmiljö / Orientering och förflyttning / Ledstråk mellan viktiga målpunkter									
Del	Saknas	Egenskap	Mätvärde	Grön standard	Gul standard	Notering från inventerare	EAH	Kommentar	
Ledstråk leder	x							Föreslår Avstega bort - disken ligger i precis anslutning till entrédörren.	



- Saknas ledstråk till disk
  - Disken är placerad i direkt anslutning till entrén
  - Sammanhanget – liten butiksmiljö / ingen vårdverksamhet
- Återkoppling: Lös inredning olämplig placerad.

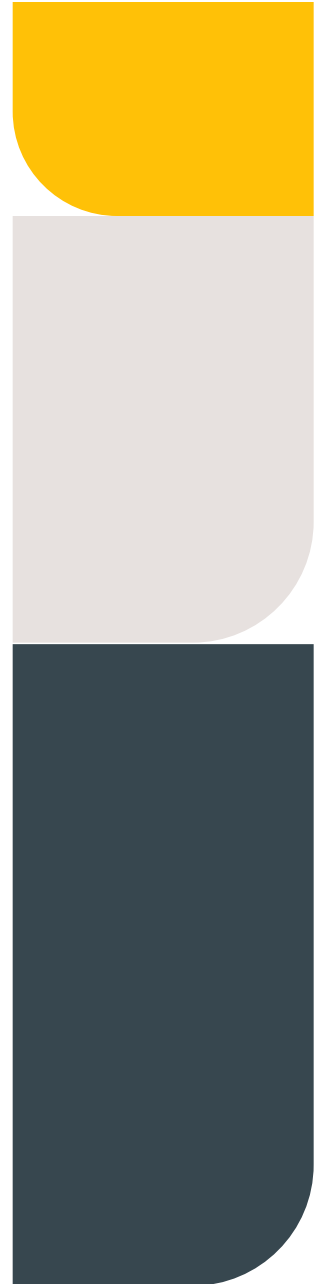
# Exempel: avsteg – disk



- Sammanhanget – liten butiksmiljö / ingen vårdverksamhet
- Avsteg - ljudteknik
- Avsteg – sittplats

Åtkomlighet för betalnings-funktion  
VIKTIGT!

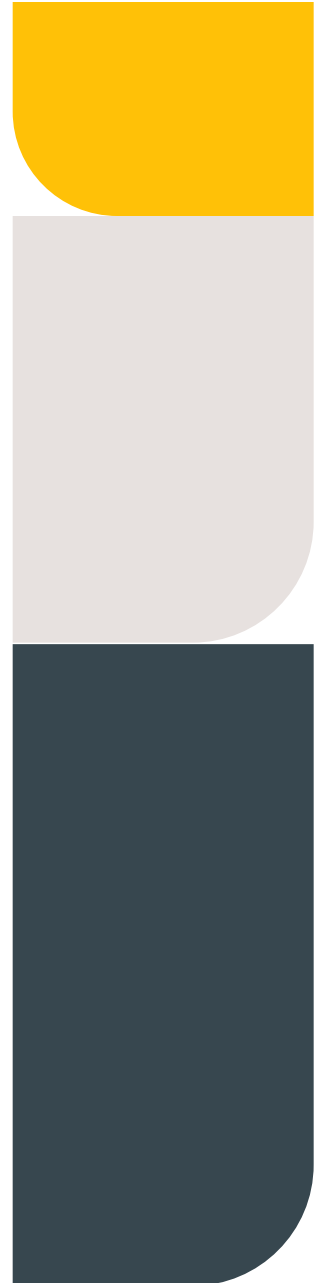
# Enkelt avhjälpta hinder – HIN3



# Vad är enkelt avhjälppta hinder?

*Enkelt avhjälppta hinder är sådant som kan åtgärdas utan större ingrepp, men som ändå gör stor skillnad för många människor.*

- Publika lokaler
- Allmänna platser



# Enkelt avhjälpna hinder

Det finns krav i plan- och bygglagen, PBL på förbättringar av befintliga publika lokaler och allmänna platser.

Syftet är att möjliggöra för personer med funktionsnedsättning att vara aktiva samhällsmedborgare på mer jämställda villkor.

Förbättringarna underlättar för de flesta av oss och kan göra miljöer säkrare att använda.



# Boverket - Enkelt avhjälpna hinder

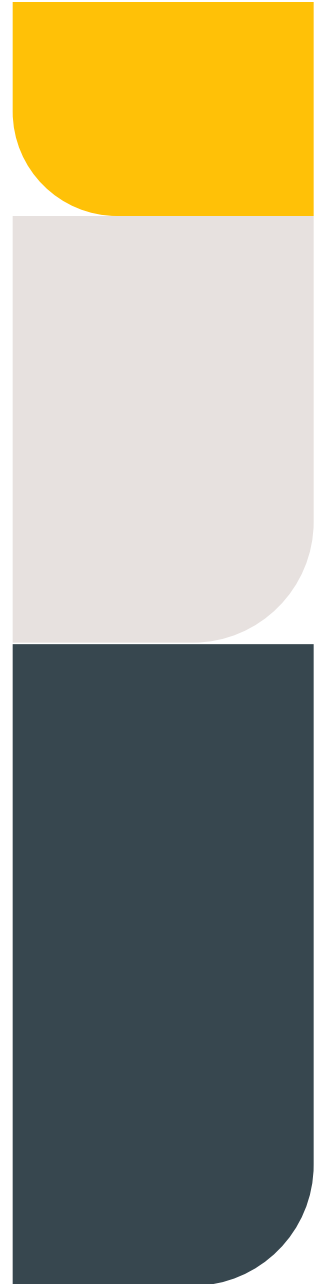
- [Guide till enkelt avhjälpna hinder](#)
- [Exempel på enkelt avhjälpna hinder](#)
- [Tillsyn över enkelt avhjälpna hinder](#)



# Exempel - mindre nivåskillnader



Illustration: Infab



# Exempel – Svåröppnade dörrar



Illustration: Infab

# Exempel – Bristande kontraster

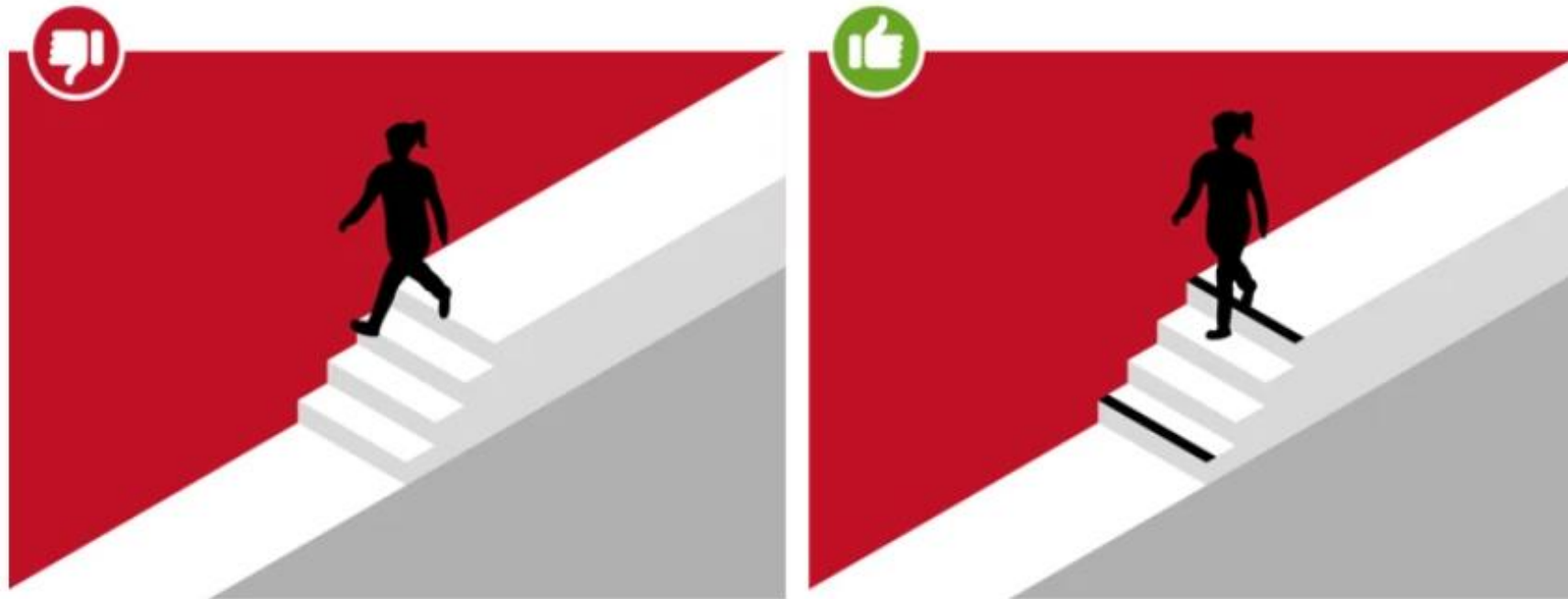
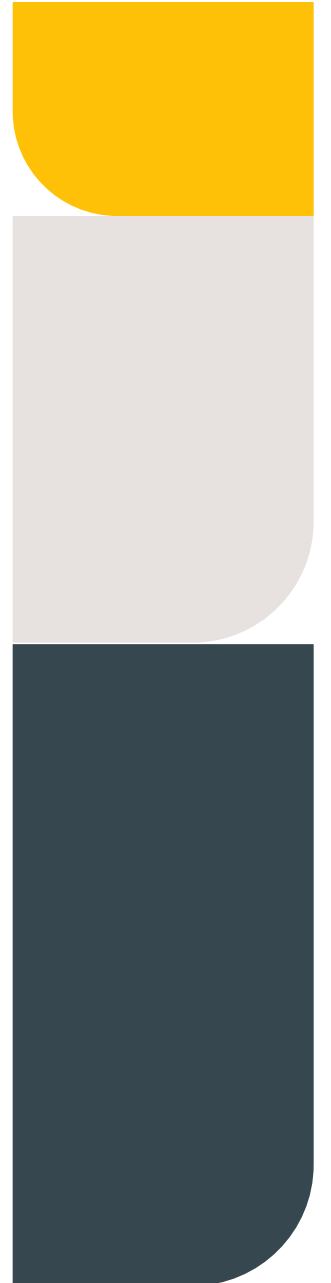


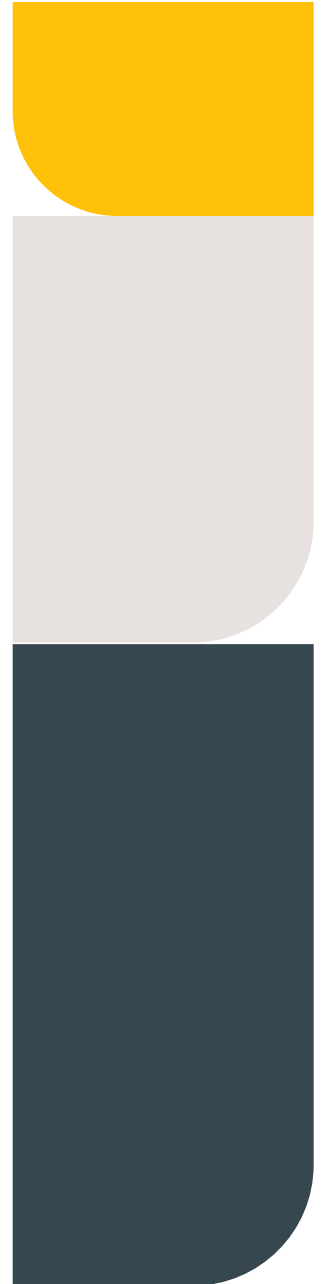
Illustration: Infab



# Exempel -utformning av orienterande skyltning



Illustration: Infab



# Exempel – olämpligt placerade eller utformade manöverdon



Illustration: Infab

# Exempel - Trappsteg



Illustration: Infab



# Exempel – Höga diskar

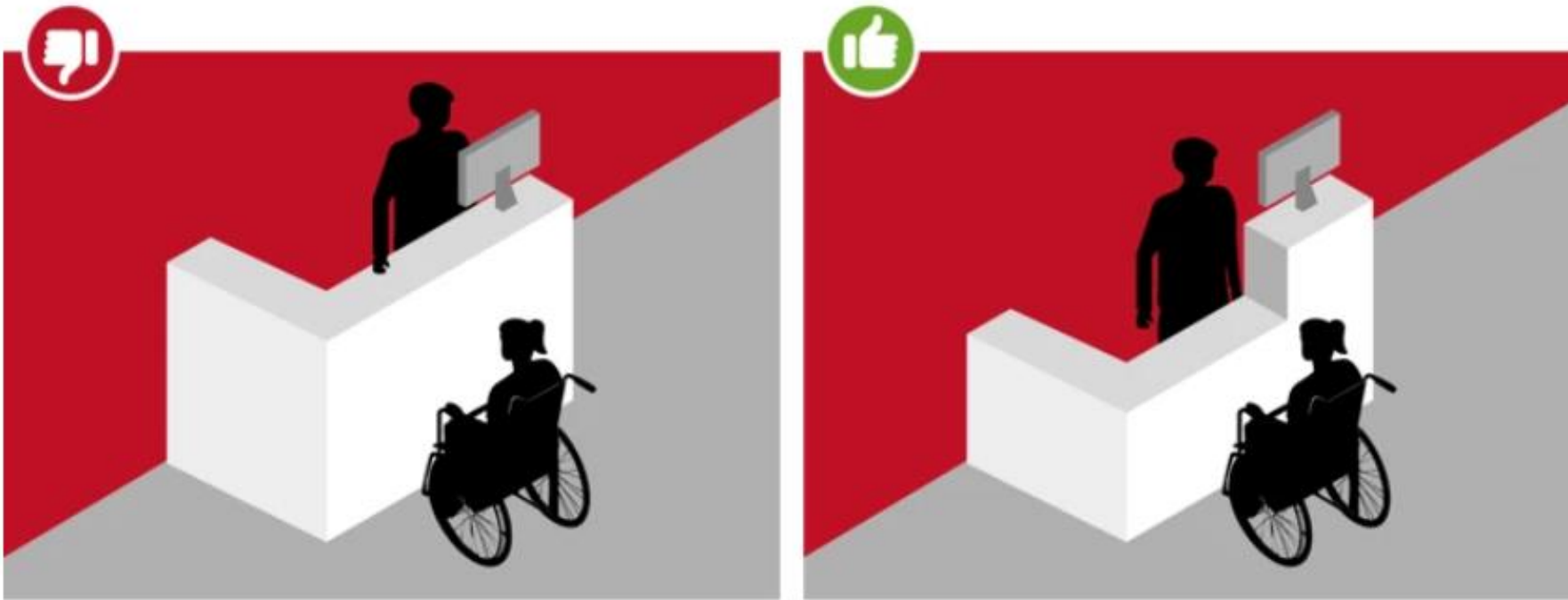


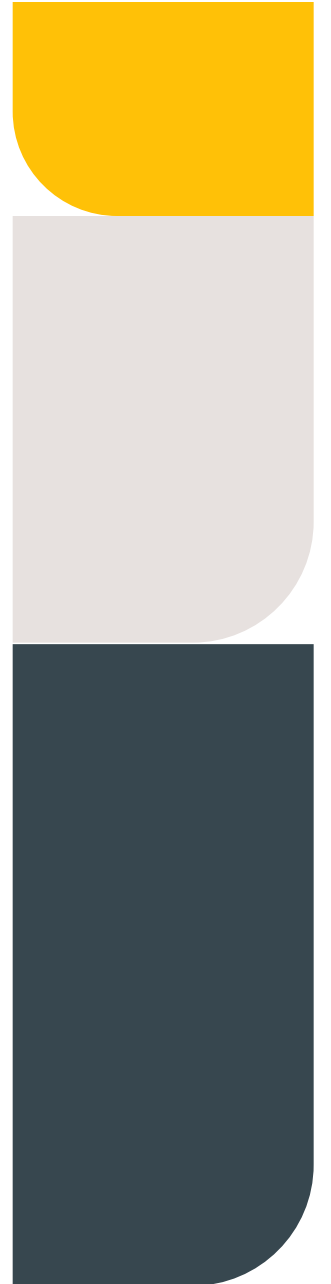
Illustration: Infab



# Exempel – Dålig ljusmiljö



Illustration: Infab



# Exempel – Brist på ledstänger

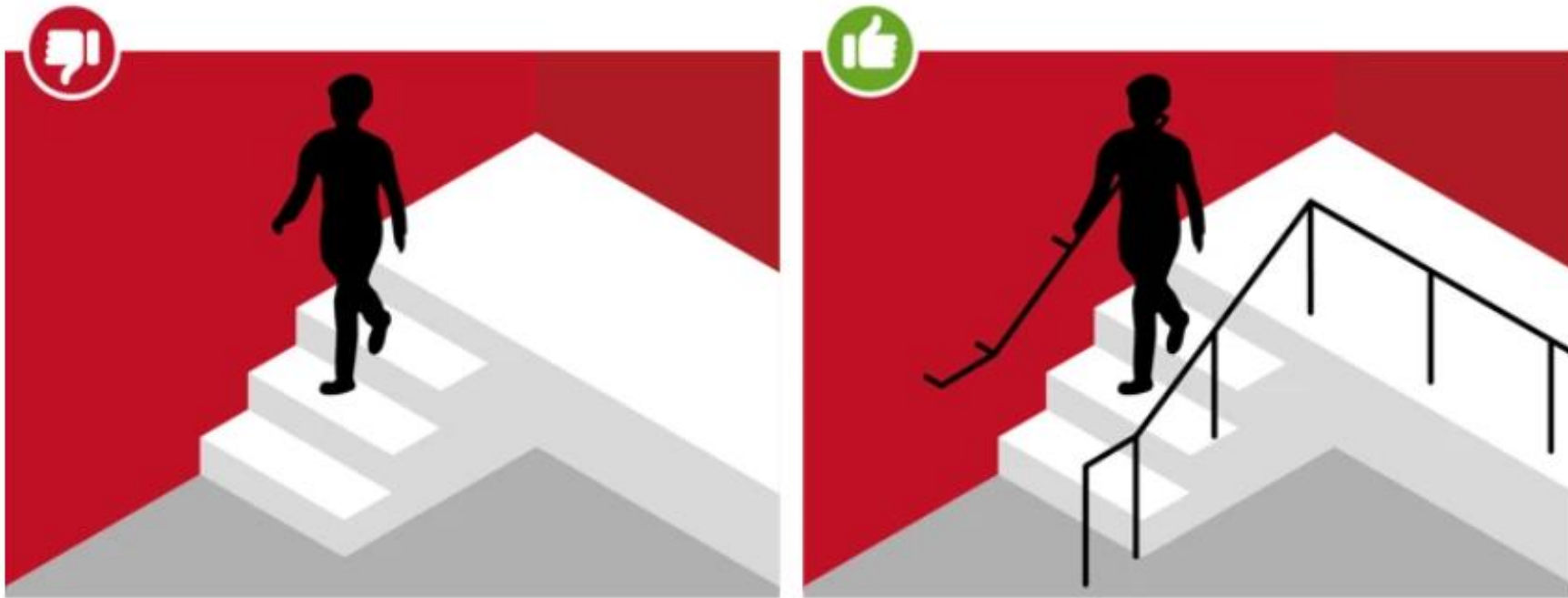


Illustration: Infab



# Exempel – Dålig ljudmiljö

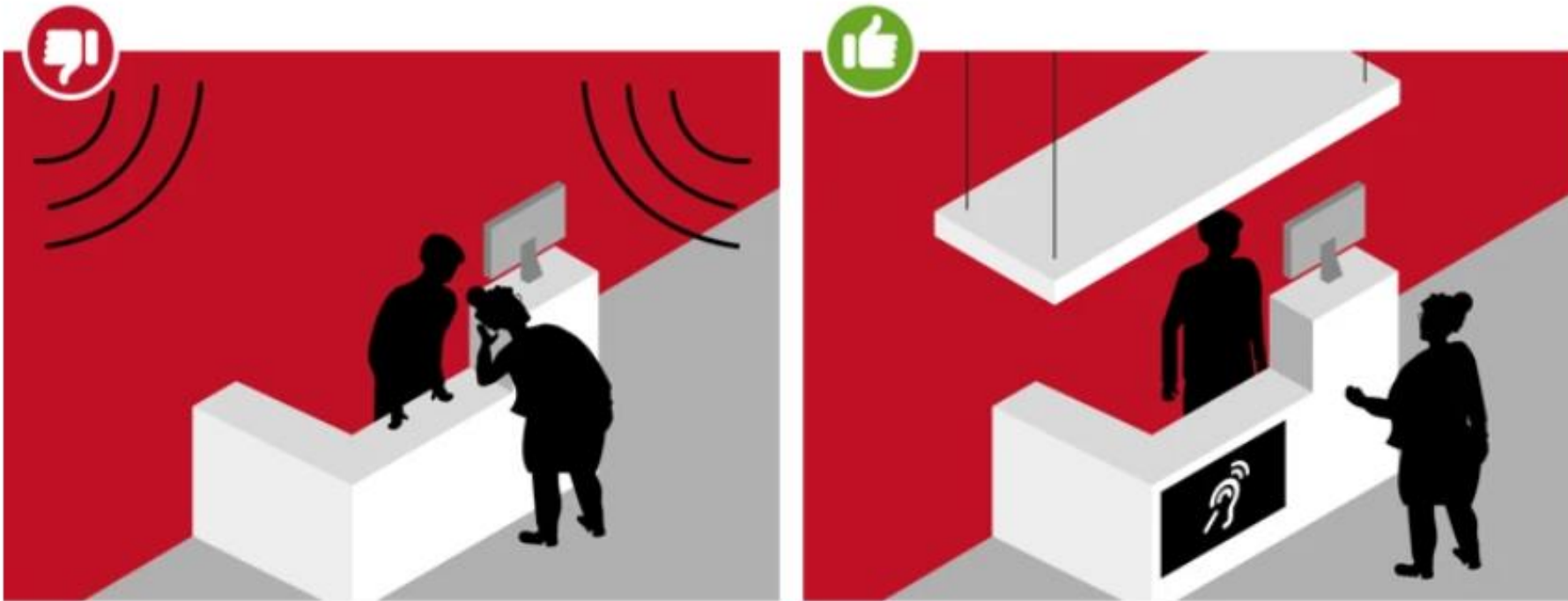
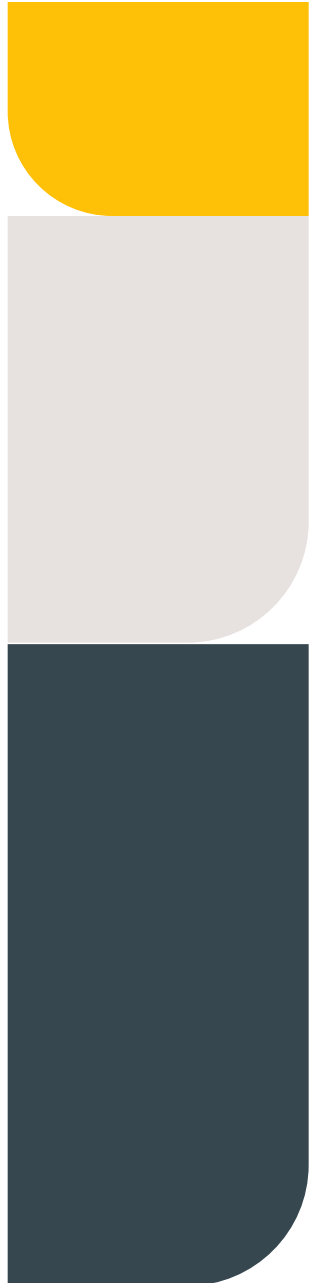


Illustration: Infab



# Exempel – Enkelt avhjälpsta hinder 1

## Psykiatri

### 3. Dörrar och öppningar till och i byggnader / Entré / Slagdörr / Vid glasparti på eller vid sidan av dörr



Del	Saknas	Egenskap	Mätvärde	Grön standard	Gul standard	Notering från inventerare	EAH	Kommentar
Flerfärgad markering	x						x	Bör komplettera med kontrast/varningsmarkering på höjd c/c 1,5 m .

## Avsked

### 21. Skyltinformation - utformning och placering / Taktill verksamhetsskylt / Utformning



Del	Saknas	Egenskap	Mätvärde	Grön standard	Gul standard	Notering från inventerare	EAH	Kommentar
Utformning taktill verksamhetsskylt	x						x	Något skäl till att det saknas en verksamhetsskylt?

# Exempel – Enkelt avhjälpata hinder 2

## 3. Dörrar och öppningar till och i byggnader / Entré / Slagdörr / Öppningsalternativ

Del	Saknas	Egenskap	Mätvärde	Grön standard	Gul standard	Notering från inventerare	EAH	Kommentar
Automatiskt öppnande	x						x	Finns det anledning till att det saknas dörrautomatik? Är dörren tung/dörrstängare?

## 3. Dörrar och öppningar till och i byggnader / Entré / Slagdörr / Vid tröskel



Del	Saknas	Egenskap	Mätvärde	Grön standard	Gul standard	Notering från inventerare	EAH	Kommentar
Tröskel utifrån		Anslagets höjd	22 mm	max 15 (17) mm	max 15 (17) mm		x	Är det möjligt att fasa tröskeln?
Tröskel inifrån		Vertikal tröskelhöjd	20 mm		max 0 (2) mm		x	Bör utjämnas med tröskelkil

## Verksamhetsdörr

### 3. Dörrar och öppningar till och i byggnader / Inomhus / Skjutdörr / Dörrkontrastering



Del	Saknas	Egenskap	Mätvärde	Grön standard	Gul standard	Notering från inventerare	EAH	Kommentar
Markering eller dörrfoder		Bredd	36 mm	min (48) 50 mm	min (48) 50 mm	Ljusgrå karm 0,59 ncs Mörkgrå dörrblad 0,25ncs Vit markering 0,89ncs		Den vita (eftermonterade) remsan på skjutdörrrens dörrblad försämrar ljushetskontrasten.

# Tidsplan

- Utgångspunkt: 2024 och 2025 års TD3 anläggningar eller 30 stycken/avtalspart
- Hjälp med överflytt till TD4 under kvartal 1-2, 2026 – individuella lösningar
- Utbildningar löpande
- Möjlighet till platsbesök
- Tematräff mars
- Påbörja arbetet med ny webbsida

