

Tematräff för avtalsadministratör

2024-05-31



Program för dagen

- Databasen
- Enkelt avhjälpna hinder
- Gruppdiskussioner
- Övrigt



Databasen



Datumvisning för mediabilder

Inventering Historik Information Egenskaper Kategorier Länkade anläggningar **Media** Publicera

Media

Anläggningsbilder

+ Lägg till media

Media som laddas upp visas i det publika gränssnittet

 VGR23-
SÄSjukhusentré-7755_21492.jpg

[Redigera](#) [Ta bort](#)

Alttext
Södra Älvsborgs Sjukhus Borås SÄ

Beskrivning
Södra Älvsborgs Sjukhus Borås SÄ

Uppladdad: 2024-04-08

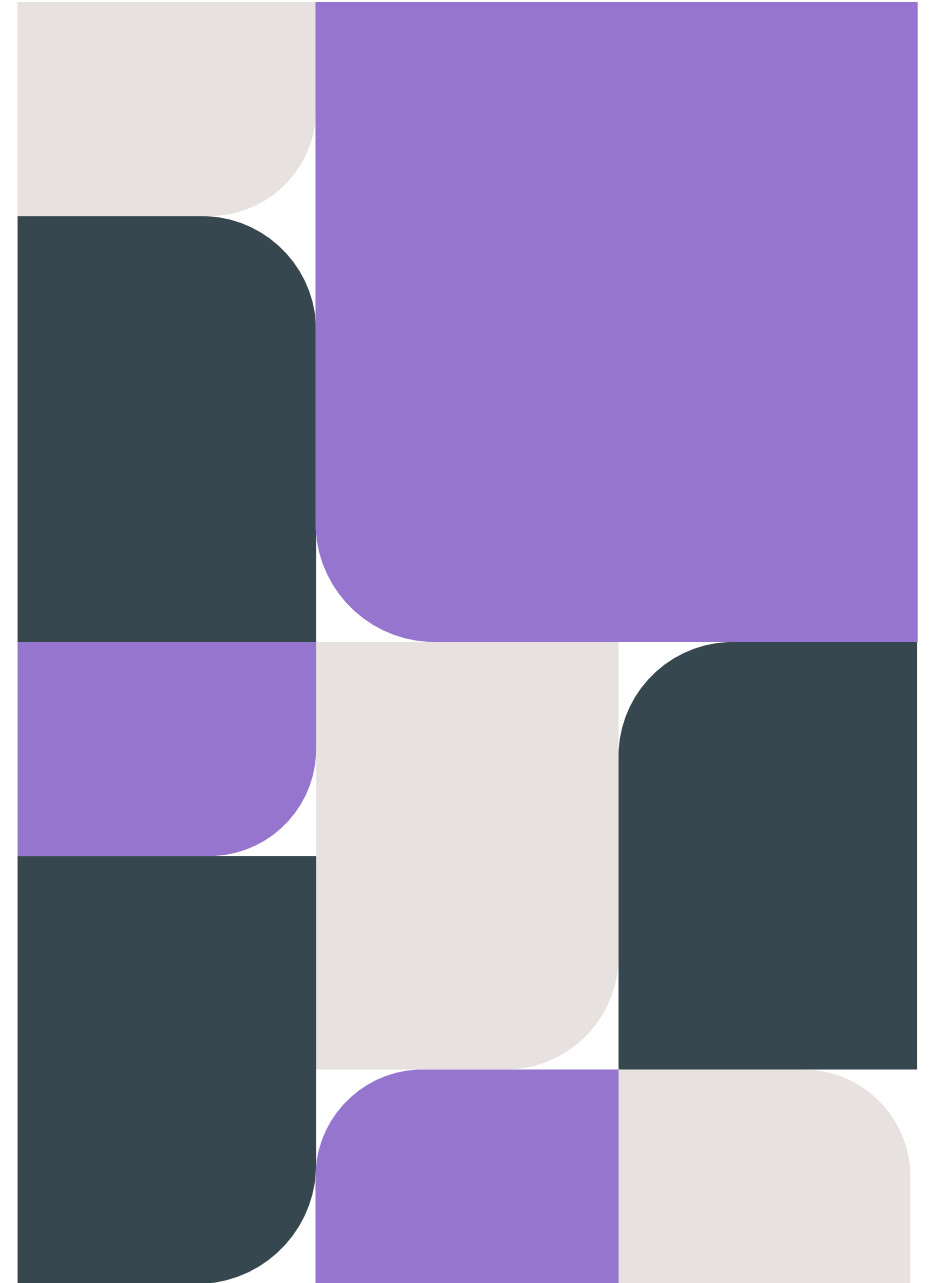


Övriga nyheter

- Nytt formulär: Bassäng utomhus
- Buggfix – iOS-uppdatering
- Ny TD-film, kortare variant

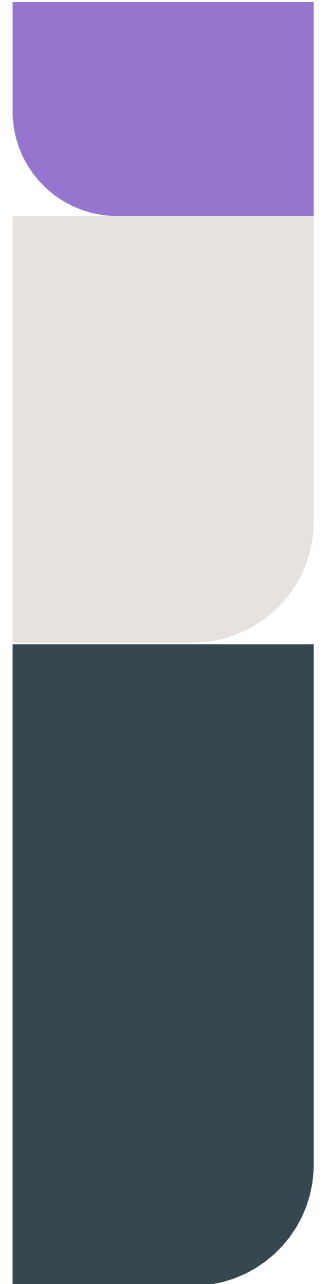


Enkelt avhjälppta hinder – HIN3



Presentation

- Samordnare fysisk tillgänglighet – Västfastigheter VGR
- Kvalitetssäkra att tekniska krav och riktlinjer gällande fysisk tillgänglighet hålls uppdaterade
- Operativt arbete/rådgivning i projekt inom tillgänglighet
- Granskar byggtekniska handlingar utifrån gällande riktlinjer och lagstiftning
- Att ansvara för hantera, bedöma och besvara inkomna avsteg inom fysisk tillgänglighet
- Utbildning arkitekt / sakkuning TIL2



BFS 2013:9 - HIN 3

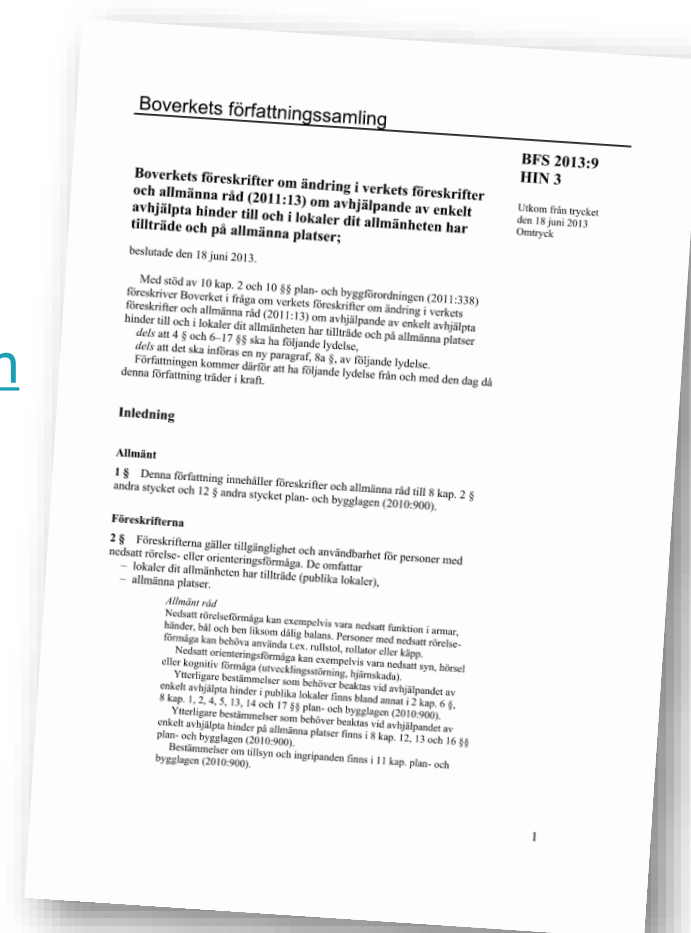
Boverkets föreskrifter och allmänna råd om avhjälpan av enkelt avhjälpna hinder till och i lokaler dit allmänheten har tillträde och på allmänna platser.

Mer information:

[Enkelt avhjälpna hinder, PBL – Kunskapsbanken](#)

[Enklare utan hinder](#)

[Tips! - Boverkets webbutbildningar](#)



Enkelt avhjälppta hinder, HIN

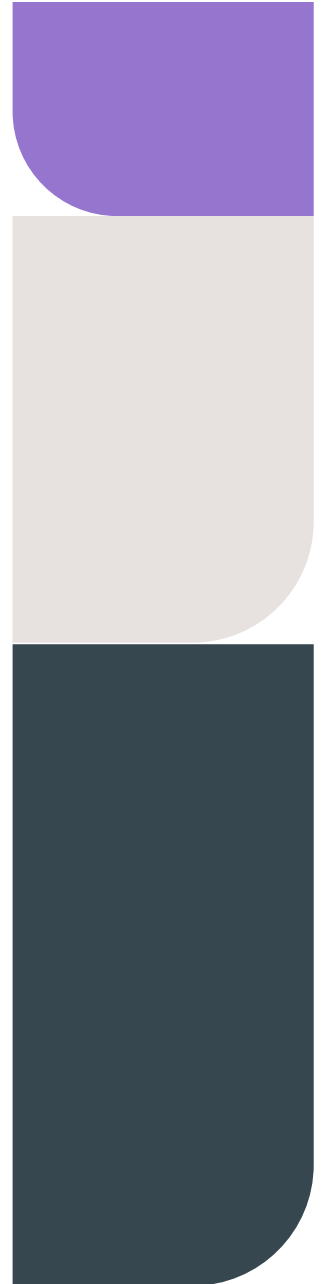
”Enkelt avhjälppta hinder ska åtgärdas, enligt Boverkets föreskrifter och allmänna råd om avhjälpande av enkelt avhjälppta hinder till och i lokaler dit allmänheten har tillträde och på allmänna platser (BFS 2013:9 - HIN 3). Reglerna i HIN gäller retroaktivt.”



Syftet med reglerna:

- Reglerna är till för att så många som möjligt ska kunna få tillträde till och använda lokaler.
- En ökad tillgänglighet i miljön underlättar dessutom för alla som använder den.

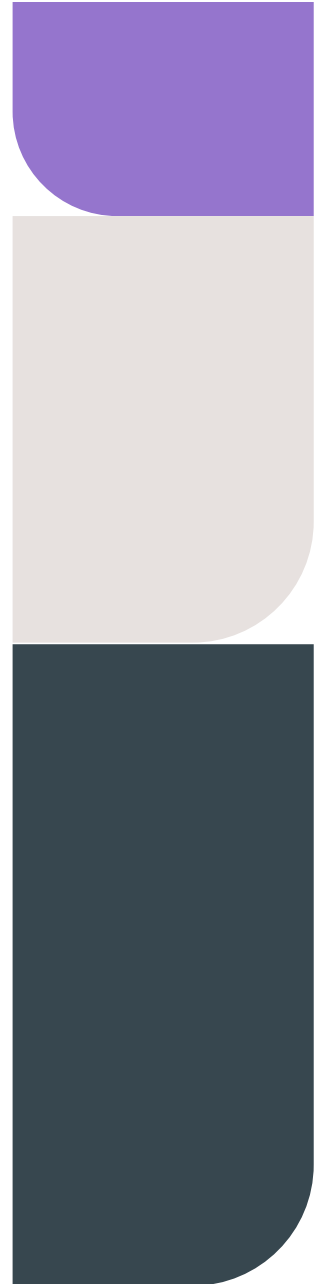
Reglerna gäller tillgänglighet och användbarhet för personer med nedsatt rörelse- eller orienteringsförmåga.



Var gäller reglerna:

Enkelt avhjälpna hinder gäller i **publika lokaler** och på **allmänna platser**:

- De delar av lokaler dit **allmänheten har tillträde**, till exempel receptioner, vårdcentraler, sjukhus, bibliotek, butiker, restauranger och teatrar.
- Platser som är angivna som **allmän plats** i detaljplanen.



Hur fungerar reglerna?

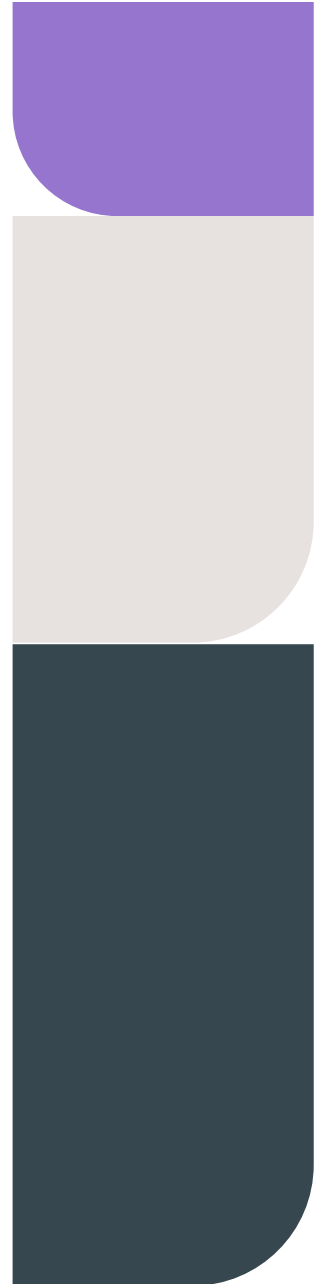
- Reglerna gäller **retroaktivt**, du behöver alltså avhjälpa hinder som finns sedan tidigare i befintliga publika lokaler och allmänna platser.
- Reglerna gäller **befintliga** byggnader, det betyder att de gäller även om du inte planerar bygga eller göra några ändringar.



Vad är ett enkelt avhjälppt hinder?

Utgångspunkten i bestämmelserna är att det är **rimligt att kräva** att hinder som inte innebär stora, omfattande och kostsamma åtgärder ska avhjälpas i den befintliga miljön.

- Vem avgör vad som är rimligt?



Exempel på enkelt avhjälpt hinder:

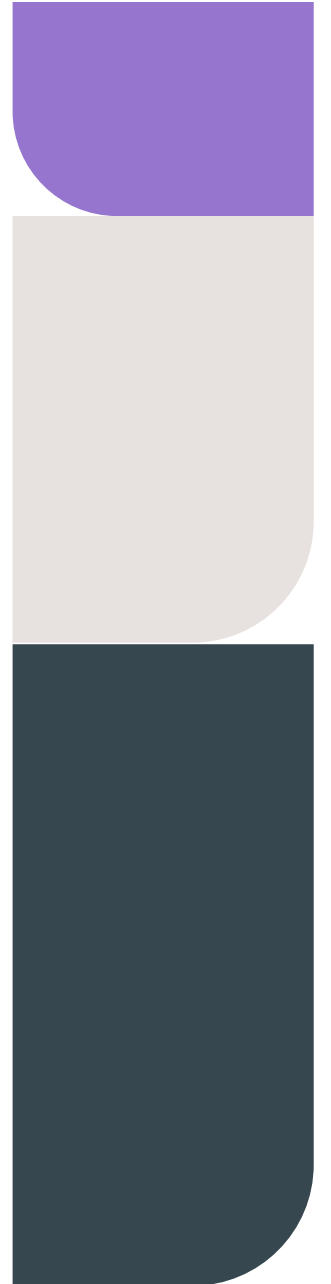
Mindre nivåskillnader eller trappsteg	Höga trösklar	Avsaknad av ledstänger	Tunga dörrar
Dörröppnare eller andra manöverdon som är olämpligt placerade eller utformade	Dålig belysning	Dålig ljudmiljö	Bristande kontrastmarkering och bristande varningsmarkering
Bristande utformning av orienterande skyltning	Brist på teleslinga eller någon annan teknisk lösning i receptioner	Bristande utformning av parkeringsplatser för rörelsehindrade	Bristar i utformning och placering av fast inredning.



Vad räknas **INTE** till ett EAH?

Normalt räknas det inte som enkelt avhjälp till exempel: **installera en hiss** eller **bygga om en toalett**.

- Samma hinder kan vara enkelt avhjälp i en situation men inte i en annan.
- Frågan om ett hinder är enkelt att avhjälpa bör omprövas när förutsättningarna ändras.
- De ekonomiska förutsättningarna handlar om kostnaderna för avhjälpandet och förmågan att bära kostnaderna.

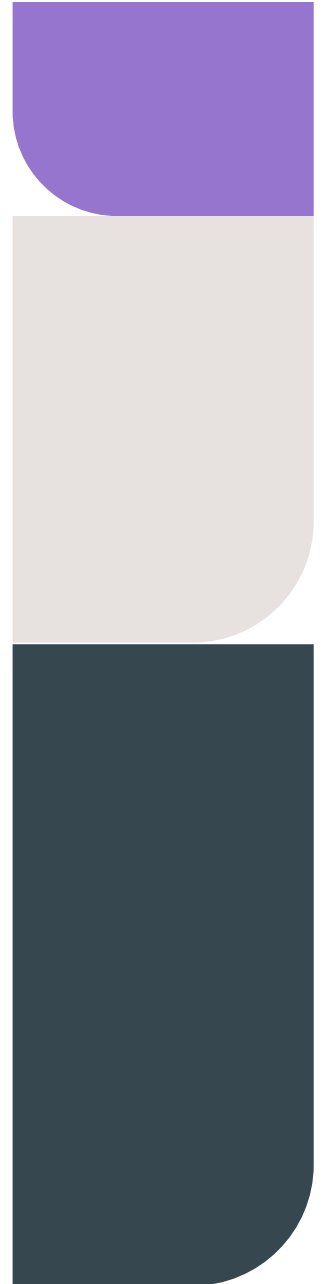


Hur mycket får ett EAH kosta?

När reglerna tillämpas behöver man därför göra **bedömningar utifrån den aktuella situationen:**

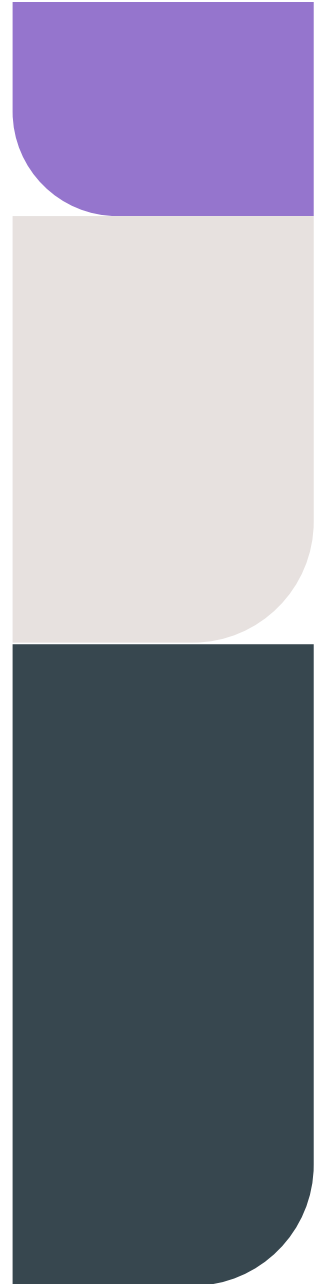
Är det med hänsyn till de praktiska och ekonomiska förutsättningarna rimligt att åtgärda hindret?

Det finns inget exakt svar på hur mycket ett enkelt avhjälpt hinder får kosta - Enligt bestämmelserna får de ekonomiska konsekvenserna för den som svarar för åtgärdandet inte bli orimligt stora.



Boverket, nytt uppdrag – **Aktuellt!**

- Regeringen har gett Boverket i uppdrag att under 2024 genomföra en informations- och kommunikationsinsats om enkelt avhjälpna hinder.
- Insatsen ska baseras på lärande exempel från relevanta aktörer och syfta till att öka kommuners och andra aktörers kunskap om hur dessa hinder effektivt kan avhjälpas.
- Uppdraget ska redovisas senast den 28 februari 2025.
- [Mer info om uppdraget](#)



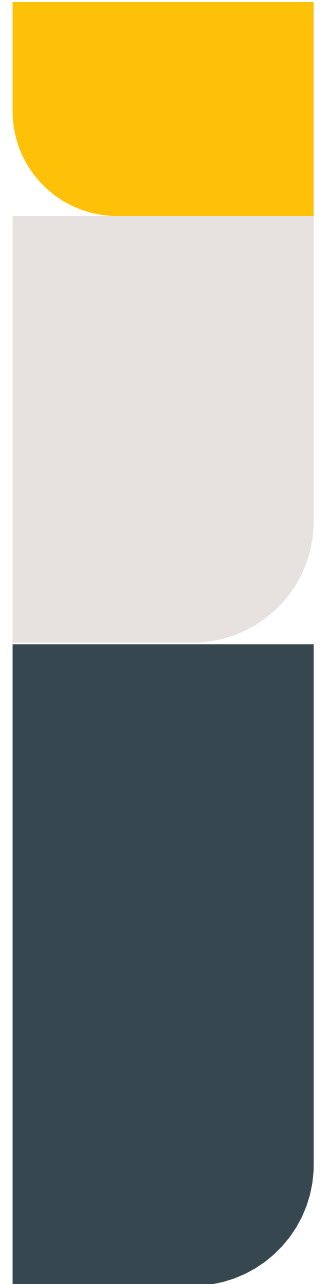
Sammanfattning

- Syftet är att förbättra tillgängligheten
- Retroaktivt krav – gäller befintliga byggnader
- Omfattar publika lokaler & allmänna platser
- Utgångspunkt – Ska vara rimligt att kräva och som inte innebär stora, omfattande och kostsamma åtgärder
- Samma hinder kan vara enkelt avhjälp i en situation men inte i en annan
- Det finns inget exakt svar på hur mycket ett enkelt avhjälp hinder får kosta



Gruppdiskussion

- Hur arbetar ni med att identifiera EAH i er organisation?
- Hur arbetar ni med eventuella åtgärder?
- Hur skulle ni vilja arbeta med detta i er organisation?



Övrigt

- Supporten har stängt under vecka 27 – 30
- Användarträff 19 september, Regionens hus Göteborg
- Nästa tematräff: onsdag 4 december





VÄSTRA
GÖTALANDSREGIONEN