

# 5 kamp

Fysisk tillgänglighet



# 1. Entrédörr

- Gå till verksamhetens entrédörr och kontrollera dörröppnaren. Finns det blommor eller dyl. som står inom 70cm från dörröppnaren?

Utanför dörren

- JA
- NEJ

Innanför dörren

- JA
- NEJ



## 2. Fria gångstråk

- Gångbredden bör vara minst 1,5 m i väntrum, reception och korridorer där besökare rör sig. Begränsad bredd på 90 cm får endast förekomma i korta partier. Undersök vad som stämmer i era lokaler. Kryssa i tabellen till höger.

Utrymme	Över 1,5 m	Under 1,5 m	Över 0,9 m	Under 0,9 m
Korridorer				
Väntrum				
Reception				



### 3. Ledstråk

- Ledstråk behöver vara fria från hinder och kännbara med teknikkäpp.

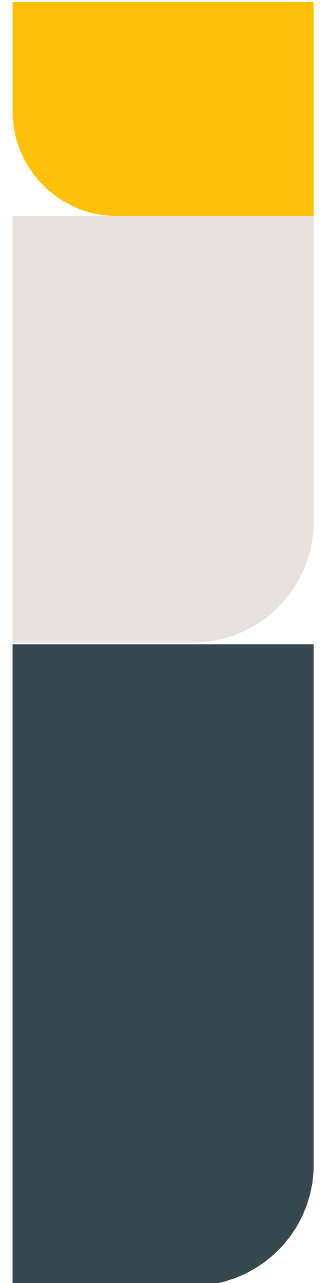
Undersök hur ledstråken i er verksamhet ser ut.

Är ledstråket fritt från mattor där det byter riktning?

- JA
- NEJ

Har hela ledstråket en fri yta på 0,7 m på vardera sida?

- JA
- NEJ



## 4. Reception

- Undersök miljön vid receptionsdisken. Inomhusmiljön ska medge så hög grad av självständighet som möjligt.

Finns käpphållare vid disken?

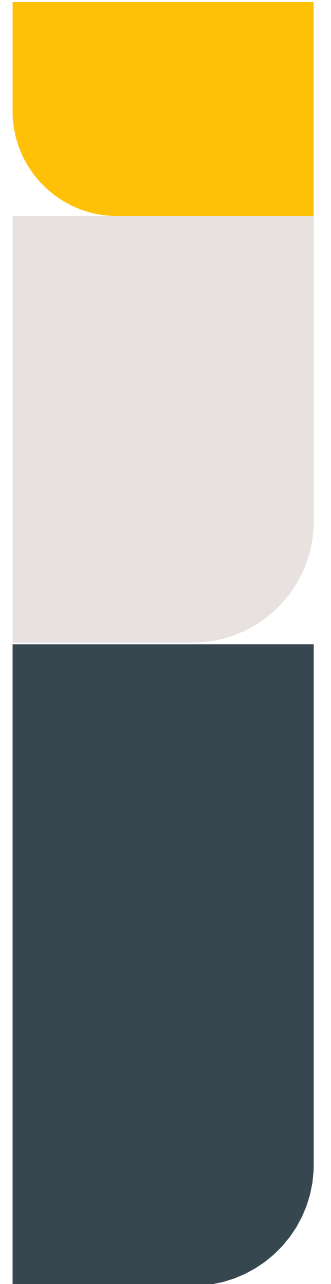
- JA
- NEJ

Finns stol vid disken?

- JA
- NEJ

Kan kortläsare flyttas och/eller är nåbar för en sittande person?

- JA
- NEJ



## 5. RWC/Handikapptoalett

- Gå till toaletten och undersök miljön. Alla ska självständigt och med bibehållen integritet kunna använda samtliga funktioner på ett tryggt och säkert sätt.

Är avlastningshyllan fri från föremål?

- JA
- NEJ

Finns det toalettpapper på båda hållarna på armstöden?

- JA
- NEJ

Är sladden för nödlarm nåbar från toalettstolen?

- JA
- NEJ

# Kontakta oss vid ytterligare frågor

- Har ni som verksamhet frågor som rör era delar, kontakta Enhet Tillgänglighet, länk: [Ärendefrågor Enhet Tillgänglighet](#)



TD på Instagram: <https://www.instagram.com/tillganglighetsdatabasen/>



VÄSTRA  
GÖTALANDSREGIONEN