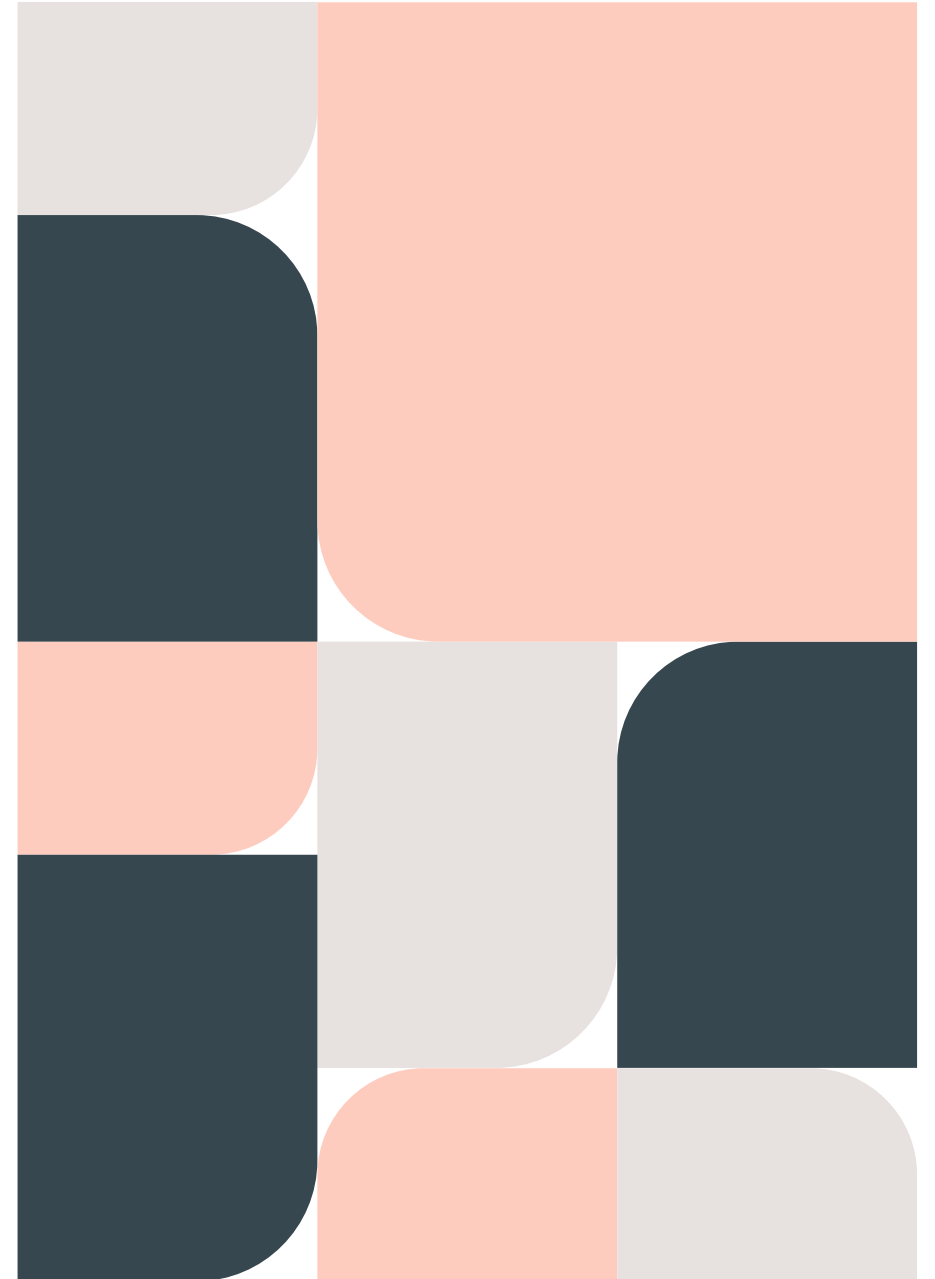


# Välkommen till vår chefsdag!

Fastighet, stöd och service

7 maj 2024



# Agenda

- 09.30 Välkomna och inledning
- 10.00 Susanne Pettersson
- 12-13 Lunch
- 13.00 Chefsnätverk
- 13.20 Gruppdiskussion + fika
- 14.30 Aktuellt
- 14.50 Utvärdering och avslut





# Susanne Pettersson

“Dra åt samma håll – med glädje, lust och mod!”

# Agenda

- 09.30 Välkomna och inledning
- 10.00 Susanne Pettersson
- 12-13 Lunch
- 13.00 Chefsnätverk
- 13.20 Gruppdiskussion + fika
- 14.30 Aktuellt
- 14.50 Utvärdering och avslut

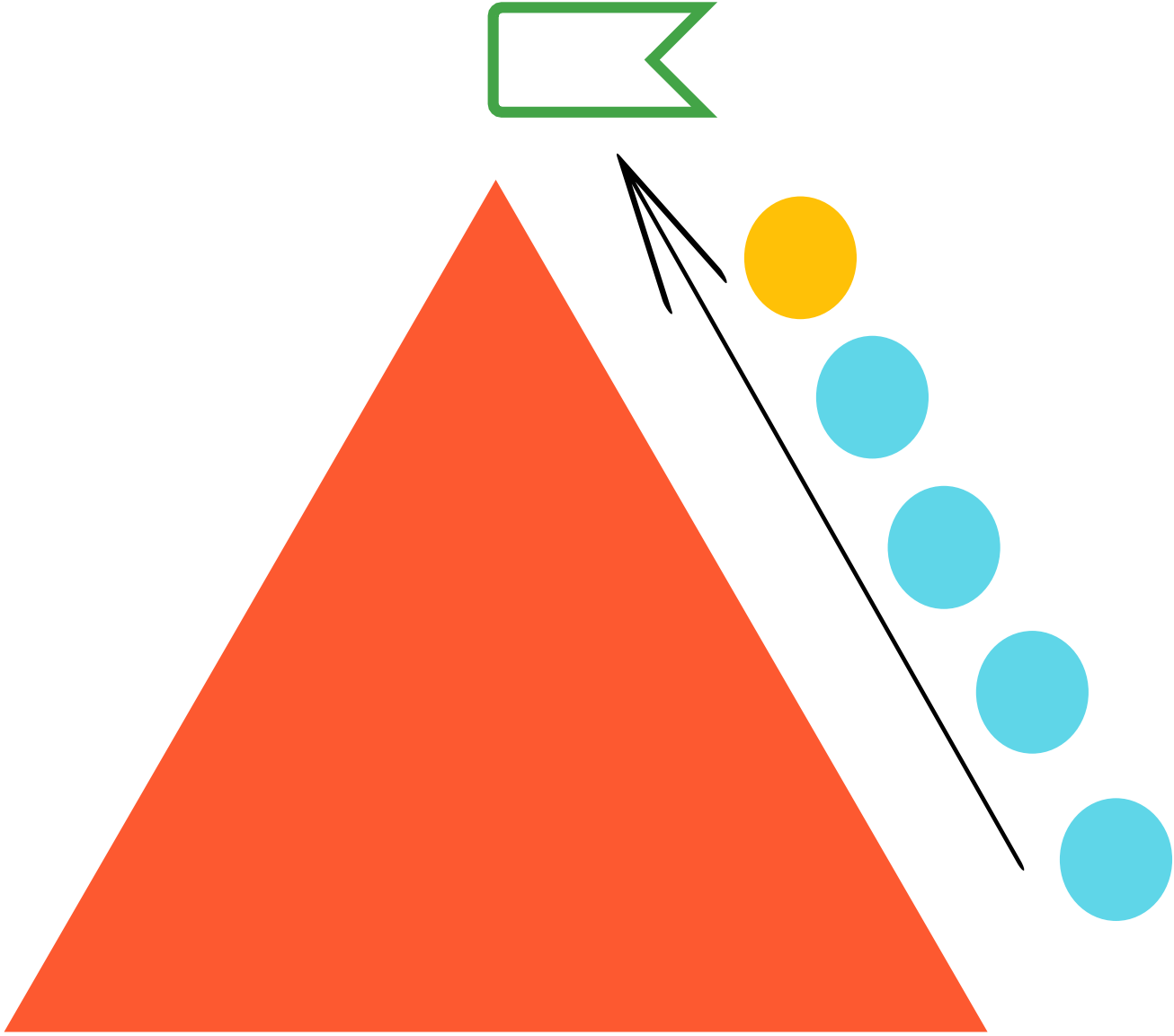


Bra information  
om vad som  
händer  
övergripande



Dra inte information  
som redan har gått ut,  
det är som "gammal  
skåpmat"



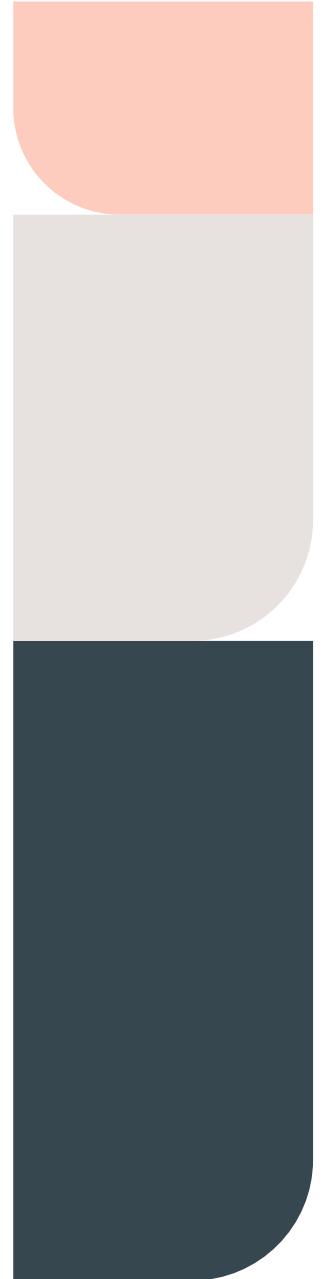


## Nuvarande värderingar på arbetsplatsen

- Lagarbete
- Ansvar
- Balans hem/arbete
- Göra skillnad
- Humor/glädje
- Anställdas hälsa
- Engagemang
- Ekonomisk stabilitet
- Resultatinriktat
- Förvirring

## Önskade värderingar på arbetsplatsen

- Anställdas hälsa
- Balans hem/arbete
- Humor/glädje
- Erkännande av anställda
- Anpassningsbarhet
- Lagarbete
- Engagemang
- Gemensam vision
- Ansvar
- Ekonomisk stabilitet



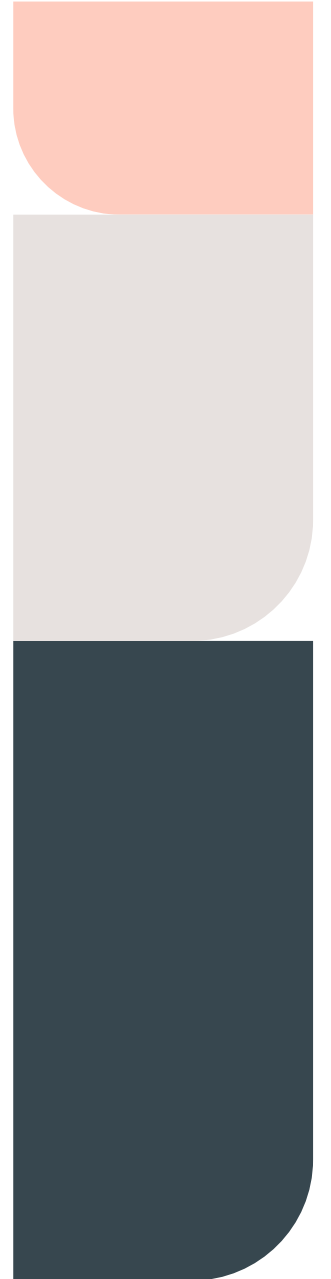
I huvudet på...

+Kompetensförsörjning

+Digitalisering

+Ekonomi

= Förändringsledarskap

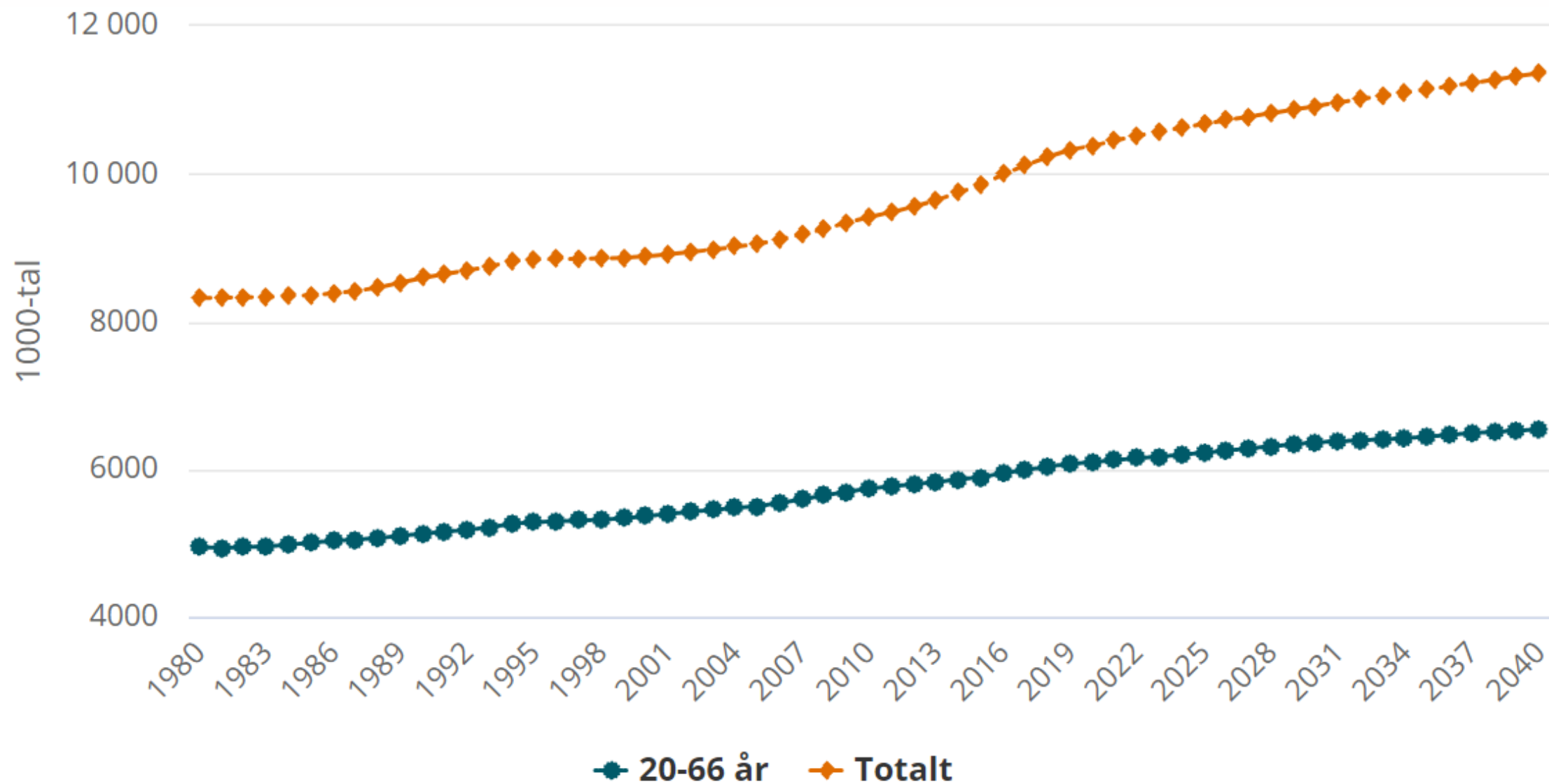





**410 000**


anställda behövs till  
välfärden fram till 2031.

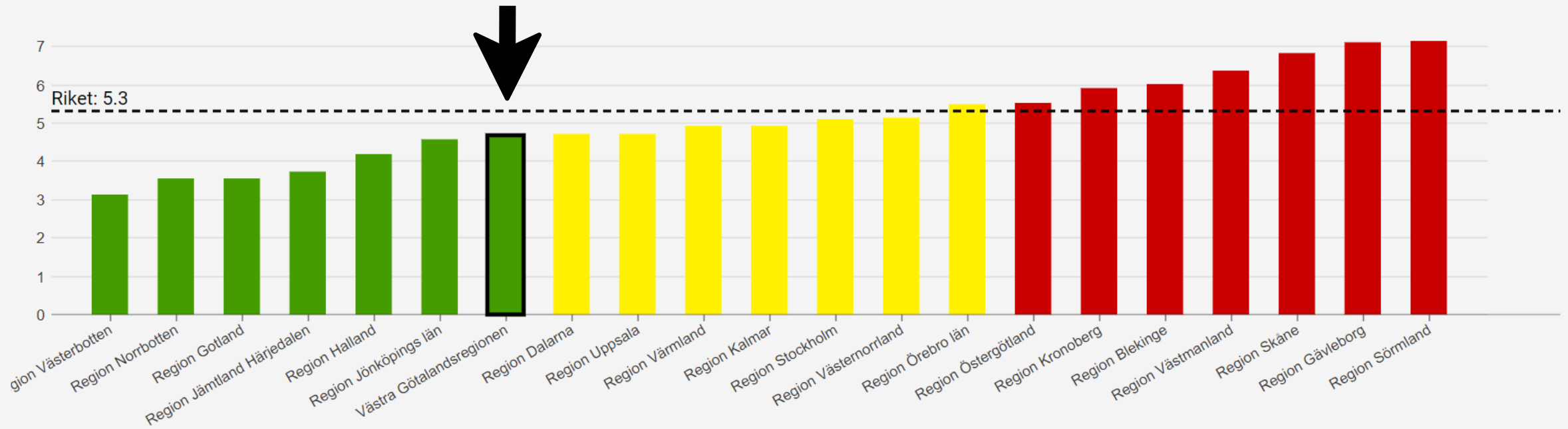
# Demografisk utveckling i åldersgrupperna 20–66 år samt totala befolkningen.



Arbetslöshet 18-65 år, årsmedelvärde, andel (%) av bef. 

År: 2023

Alla regioner 



Västra Götalandsregionen: 4.7

# 10 VIKTIGASTE FAKTORERNA NÄR UNGA VÄLJER ARBETSGIVARE

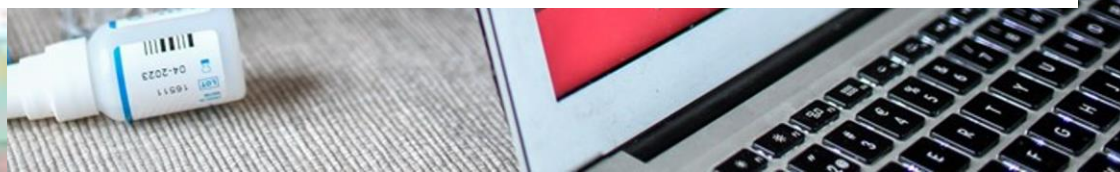
---

1. Bra kollegor och arbetsmiljö.
2. Lön och förmåner.
3. Bra chef/ledarskap.
4. Karriär- och utvecklingsmöjligheter.
5. Trygg anställning/företagets stabilitet.
6. Flexibilitet och work-life balance.
7. Arbetsuppgifternas karaktär och utformning.
8. Geografiskt läge av arbetsplatsen.
9. Tydlighet och struktur.
10. Jämställdhet, mångfald och hållbarhet.

*Källa: Young Professional Attraction Index (YPAI) 2022*



Sverige ska vara bäst i världen på att använda digitaliseringens  
möjligheter

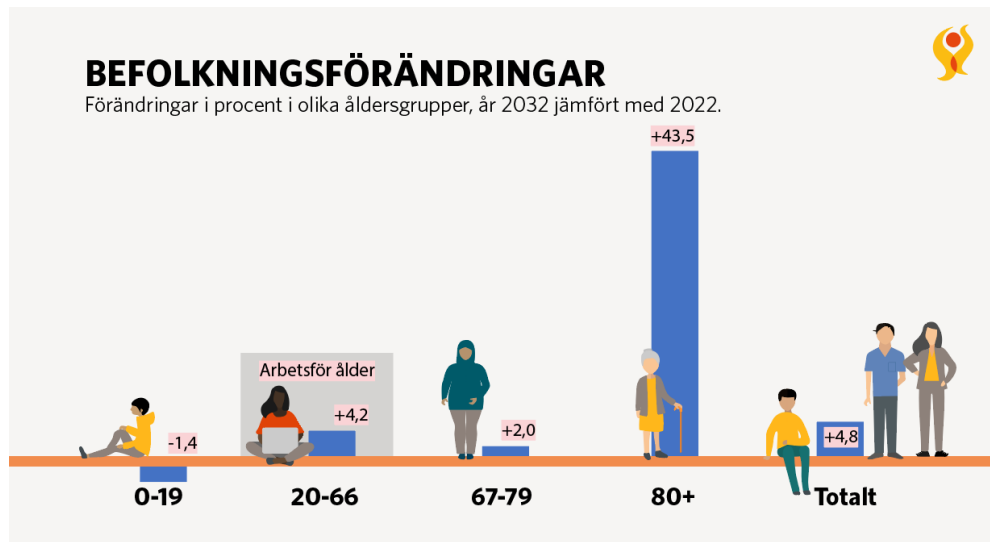


# Det ekonomiska läget i regionen – hur vi hamnade här

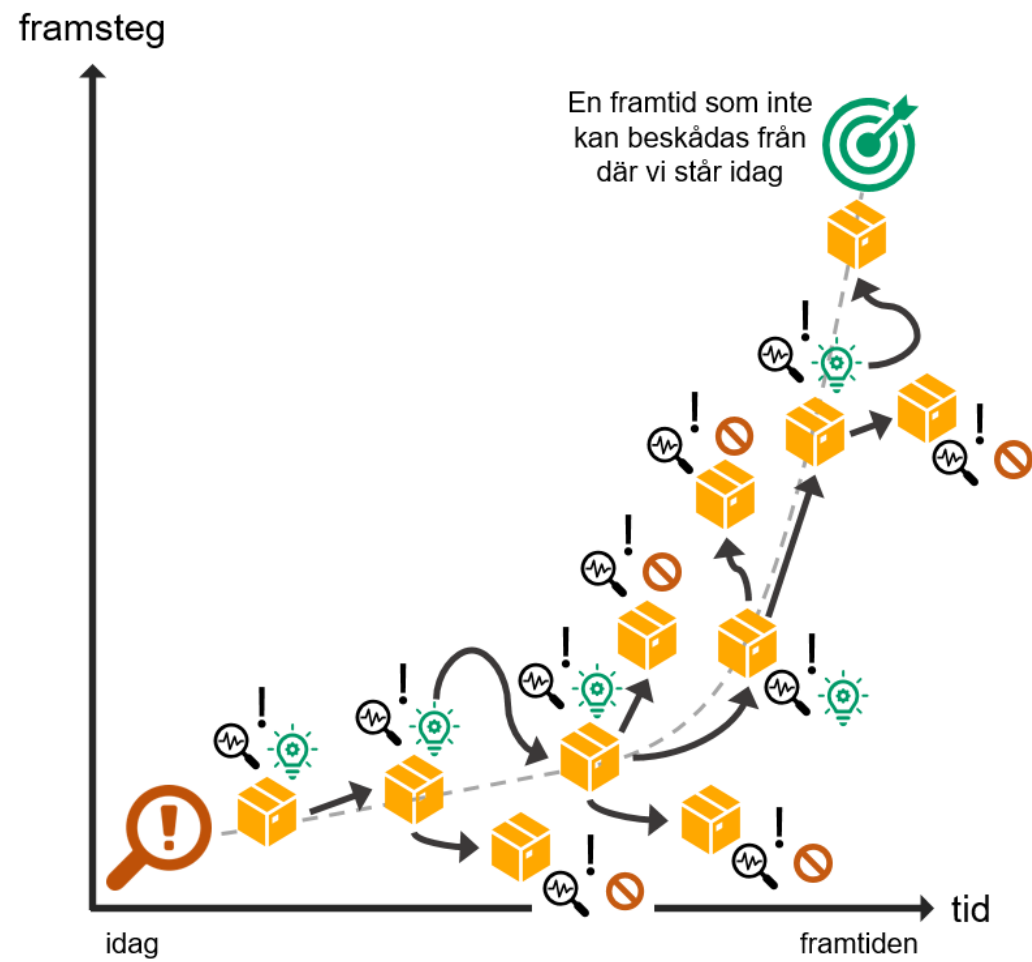
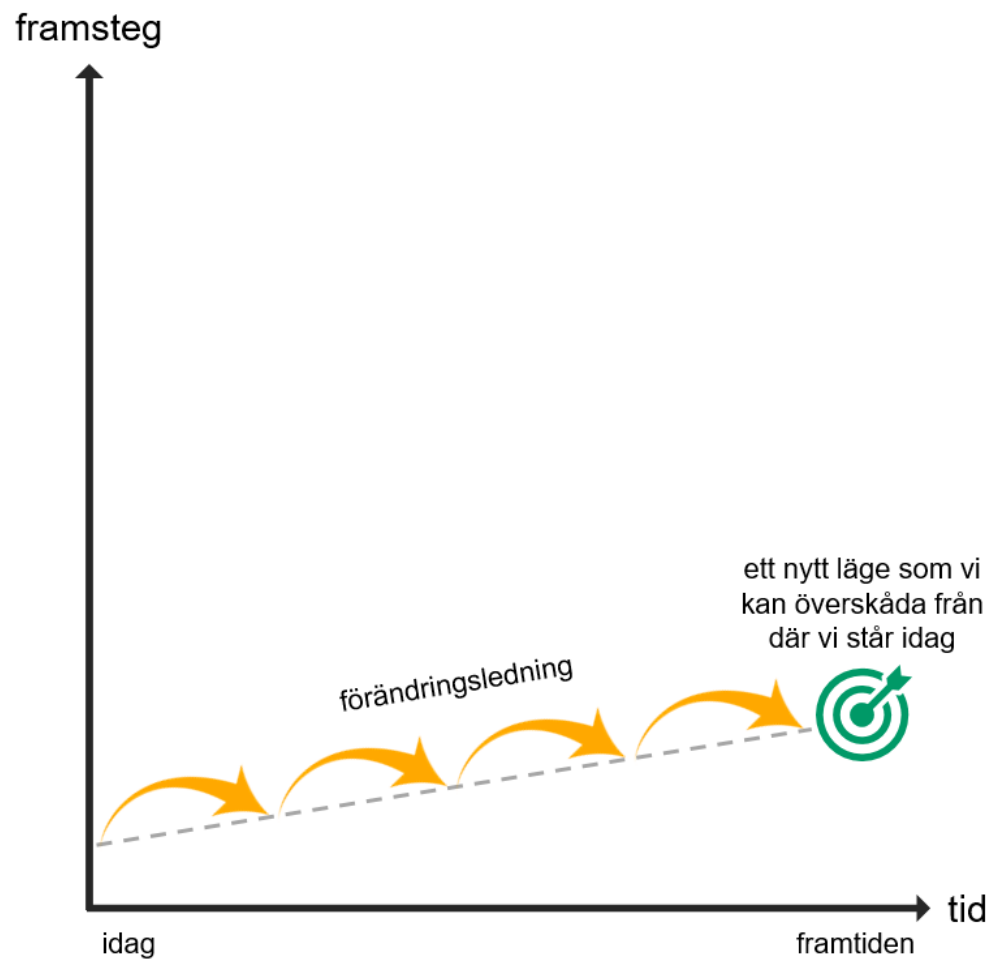
- Långvarig utmaning med vårdköer och ekonomi
- Befolkningsutveckling påverkar vårdbehov och skatteintäkter
- Omställning av vården går långsamt
  - Pandemin
- Inflations- och pensionssmäll
- Osäkert geopolitiskt läge



# Osäkra och, för regionerna, viktiga parametrar

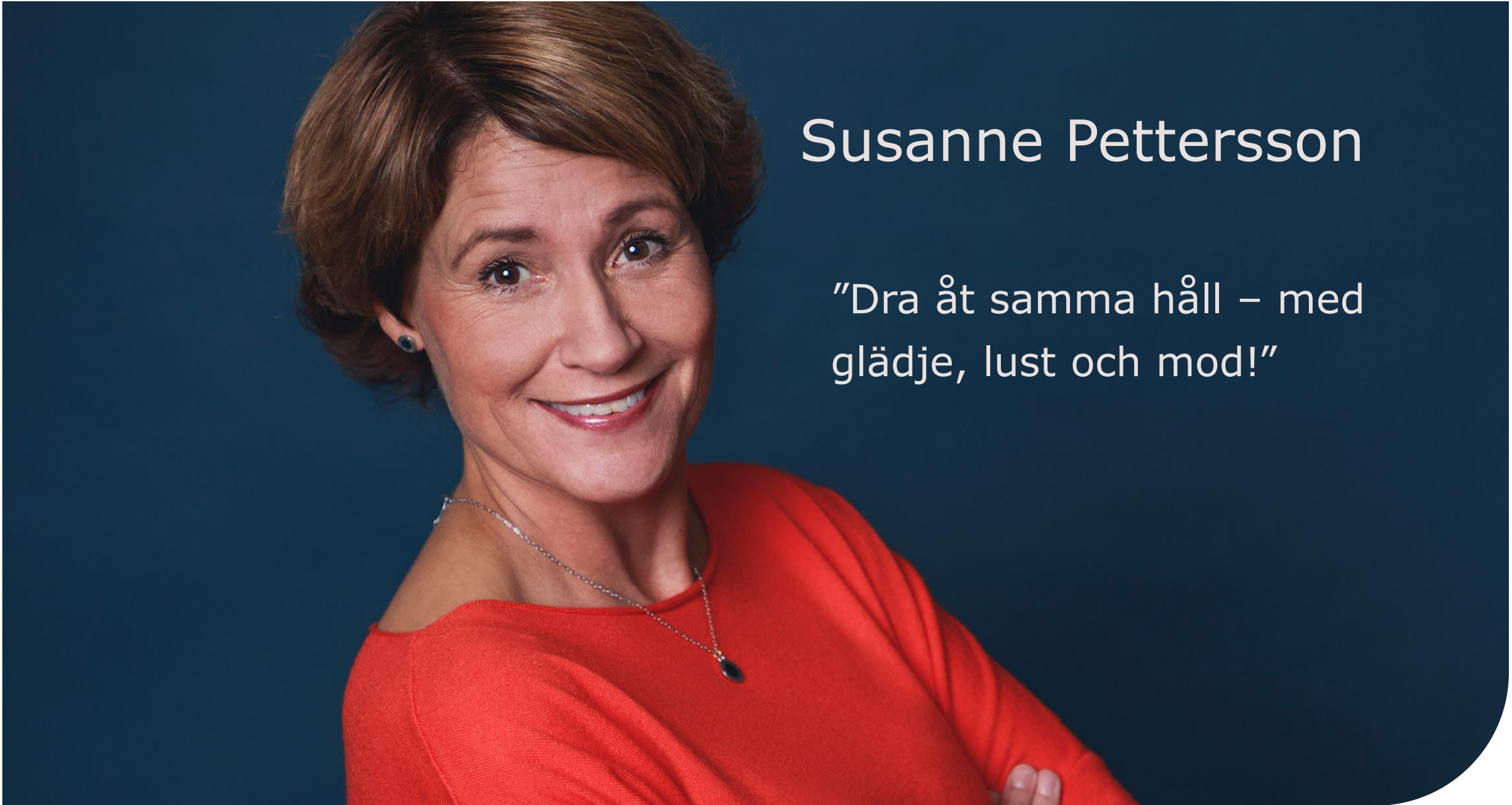


- När och hur mycket dämpas inflationen
- Ränteläget
- Arbetslöshet och påverkan på arbetade timmar
- Befolkningsförändring och behovet av vård (tillväxt av 80 plus)



Klara,  
färdiga,  
gå!





# Susanne Pettersson

“Dra åt samma håll – med glädje, lust och mod!”



# Lunch

- vi startar igen kl 13.00!

# Chefsnätverk

# Varför chefsnätverk?

- Utbyta erfarenheter chefer emellan och lära av varandra
- Öka kunskaperna i hela chefsgruppen om förvaltningens olika verksamheter genom tillhörigheten i en "tvärgrupp".
- Planerad möjlighet till nätverkande



# Nätverken

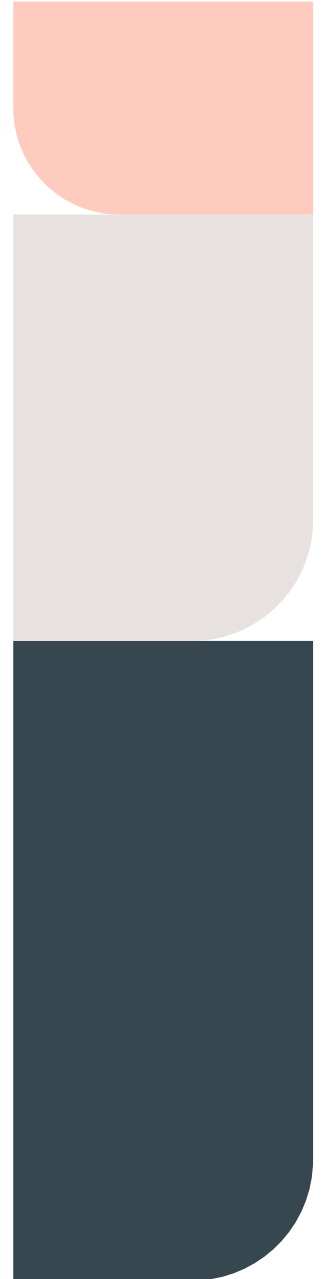
- Åtta nätverk med cirka 20 deltagare
- Varje nätverk har chefer från samtliga nivåer, regionområden och staber
- Både fysiska och digitala möten
- Nästa möte 13 november, 9-12 – save the date!



# Diskussion i nätverken

# Instruktioner för gruppdiskussionerna

- Ni diskuterar frågeställningarna runt borden – mingla gärna över till de andra bordet som också ingår i ert nätverk
- Någon behöver notera era reflektioner. Varje bord kommer få möjligheten att dela med sig av samtalen
- Varje bord bestämmer när ni tar fika under diskussionsstunden
- Alla ska vara tillbaka på sin plats kl. 14.10



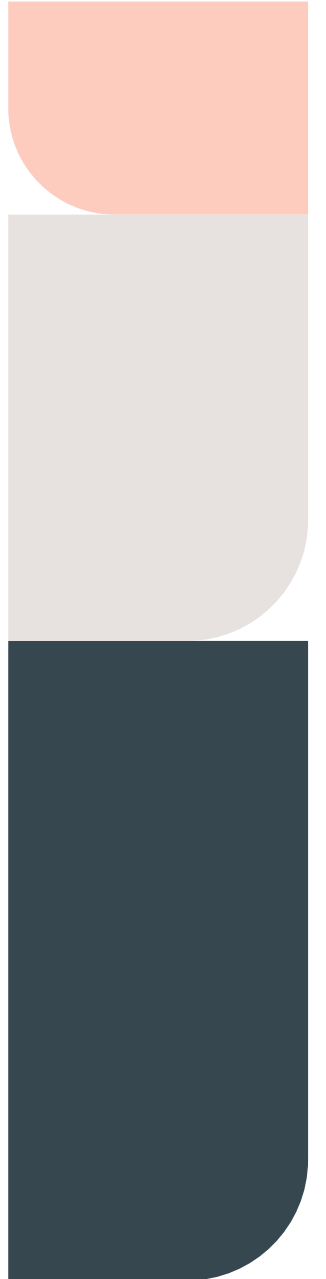
# Diskussionsfrågor

- Presentera dig med namn, roll och var du arbetar samt "varför vill jag vara chef"?
- Utifrån de fyra områdena som Susanne pratade om;
  - Vilka är dina styrkor?
  - Vad behöver du utveckla?
- Vilka positiva egenskaper utmärker ledarskapet i vår förvaltning?
- Vad behöver vi utveckla i ledarskapet i vår förvaltning?

# På gång och aktuellt i vår förvaltning

# Detta gör vi nu

- Budgetprocessen
- Ekonomistyrning
- Process för instyrning av nya uppdrag
- HME (Hållbart medarbetarengagemang)



# Utvärdering

# Hur har du upplevt dagen?

<https://forms.office.com/e/rPqpwMnsjr>

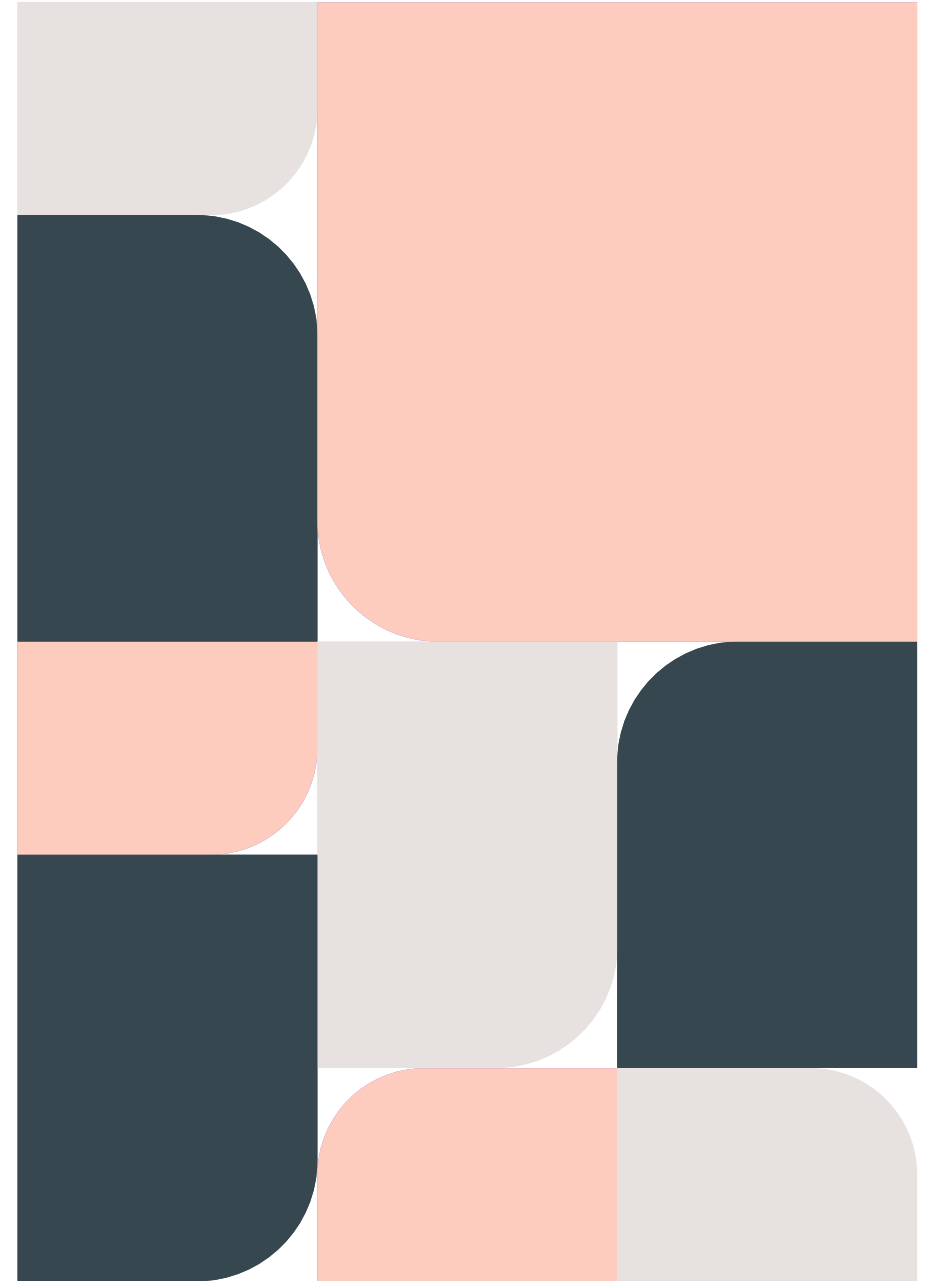
Utvärdering Chefsmöte 7 maj,  
2024





VÄSTRA  
GÖTALANDSREGIONEN

# Material för utskrift



# Ledarskapskriterier i VGR

## **Värdegrundsbaserat chefskap**

Som chef leder du utifrån organisationskulturen, verksamhetsidén samt strategierna vilka alla bidrar till ett arbetssätt som gynnar resultat och kvalitet. Som chef är du engagerad och vill leda andra. Du har god självkänedom och är medveten om alla människors lika värde. Dessutom är du en förebild och normskapare som är lojal med organisationen och de beslut som fattats.

## **Mål- och resultatorienterat chefskap**

Som chef tar du initiativ och ansvar, ser till helheten, gör prioriteringar och fattar beslut. Du tar fram och arbetar mot kort- och långsiktiga mätbara mål, är drivande och ser till att det blir ett önskvärt resultat. Vidare följer du upp samt utvärderar verksamhetens kvalitet och måluppfyllnad. Som chef är du en tydlig arbetsgivarföreträdare.

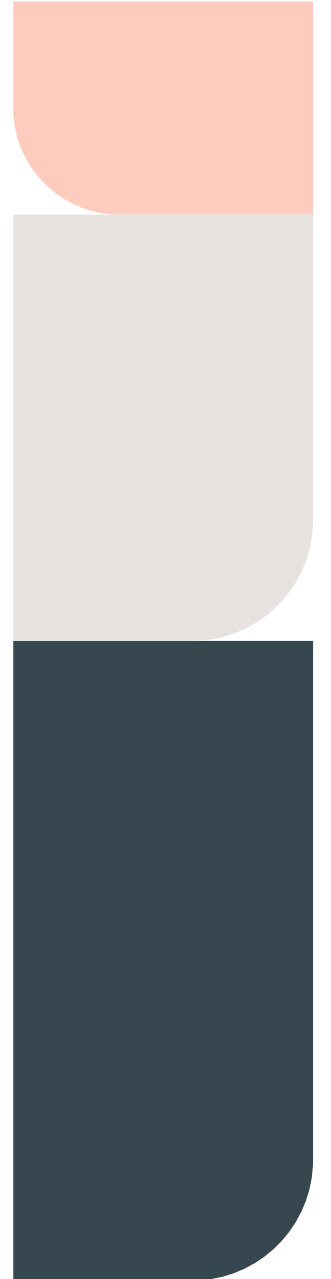
# Ledarskapskriterier i VGR

## **Kommunikativt chefskap**

Som chef uppfattar, anpassar, konkretiserar och förmedlar du budskap. Du uttrycker dig tydligt och anpassat till målgruppen. I ditt ledarskap är det naturligt för dig att ge och ta feedback, du är lyhörd och lyssnar aktivt. Som chef är du övertygande och förtroendeingivande i såväl informella som i formella situationer och utsatta lägen. Du skapar och utvecklar tillitsfulla relationer samt är närvarande och tillgänglig för andra.

## **Utvecklingsorienterat chefskap**

Som chef utvecklar och förbättrar du verksamheten tillsammans med andra. Med kundens, patientens, invånarens bästa i fokus arbetar du och dina medarbetare kontinuerligt med förbättringar. Du påverkar, inspirerar, involverar och skapar förutsättningar för dina medarbetares utveckling. Att utveckla dig själv är en del av din vardag.



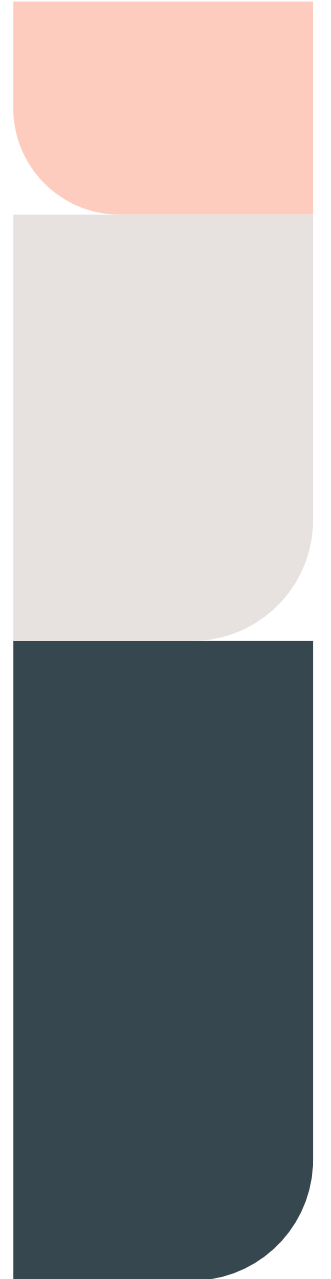
# VPE-ansvar

## Verksamhet

Som chef har du ansvar för verksamheten. Det innebär att du är en företrädare för verksamheten och ska leda, planera, och utveckla den verksamhet du ansvarar för. Det är betydelsefullt att du har förståelse för hur ditt uppdrag och din verksamhet relaterar och bidrar till övriga verksamheter, både inom och utanför VGR. I ditt sätt att driva verksamheten ser du helheten före delarna.

## Ekonomi

Som chef tar du beslut som leder till att verksamheten klarar sitt uppdrag inom gällande ekonomiska ramar samt använder dina befogenheter på rätt sätt. Viktiga verktyg är budget och uppföljning.



# VPE-ansvar

Ditt ledarskap utgår från verksamhetens uppdrag och skapar rätt förutsättningar för medarbetarna att kunna utföra och utveckla sitt arbete på bästa möjliga sätt. Genom en välfungerande dialog med dina medarbetare skapar du förutsättningar för förståelse och engagemang för verksamhetens uppdrag och mål. Du är en god förebild och tar tillvara medarbetarens initiativkraft och förmågor.

I din roll som chef har du personalansvar. Du arbetar för verksamhetens och medarbetarnas utveckling, och har ett arbetsmiljöansvar samt bidrar till kompetensförsörjningen.

Du påverkar och samarbetar med medarbetare, kollegor, chef samt interna och externa intressenter.





VÄSTRA  
GÖTALANDSREGIONEN