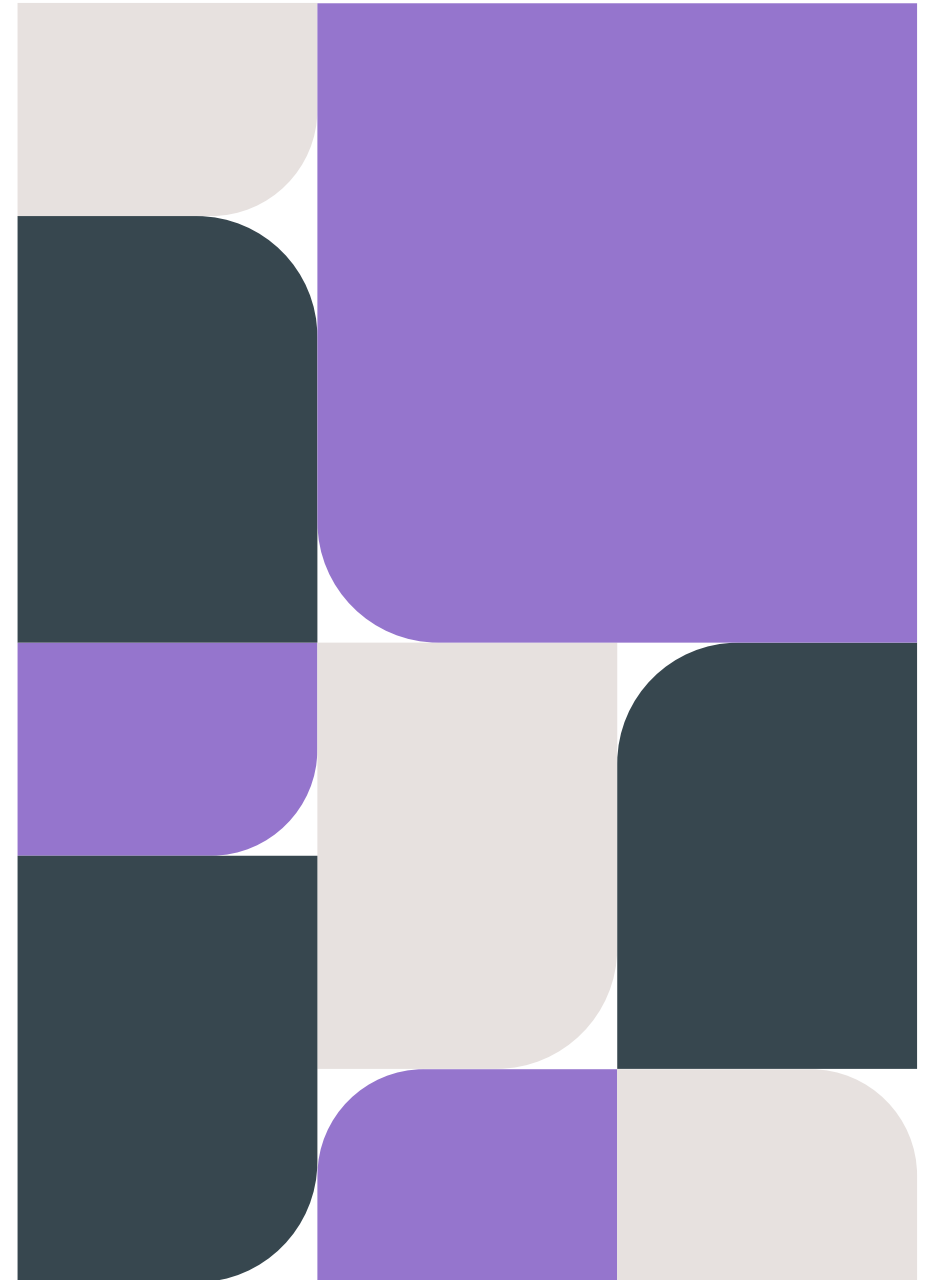


# APM-material v 34

Försörjningsförvaltningen



A field of daisies with a bright sun in the background, creating a warm, golden glow. The sun is positioned in the upper right quadrant, casting a soft, golden light across the scene. The daisies are scattered throughout the field, with some in sharp focus in the foreground and others blurred in the background. The overall atmosphere is bright and cheerful.

Välkommen  
tillbaka!

# På gång i förvaltningen just nu

- Förberedelser pågår inför planeringsdag med Styrelsen för logistik 28/8
  - Tillsammans med styrelsen arbeta fram fokusområden och verksamhetsplan för 2026 utgående ifrån Regionfullmäktiges budget
- Chefsdag 1 oktober - anmälan i regionkalendern för FFs chefer!
  - Försörjningsförvaltningens roll i VGR
  - Beredskap
  - Förändringsarbete
  - AI
- Tester med drönartransporter i Dalsland
  - Genomförs i september
  - Stort regionalt och nationellt intresse

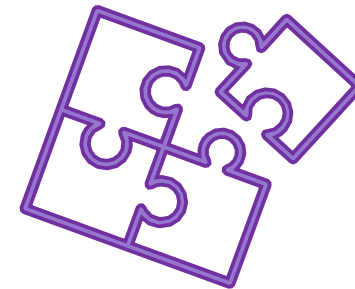


# **Information om kommande HME- mätning**

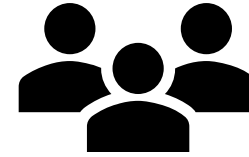
# HME - medarbetarundersökning

Under två veckor i oktober har du som medarbetare möjlighet att tycka till om din arbetsmiljö genom att svara på en kort enkät. Enkäten mäter hållbart medarbetar engagemang (HME).

- Enkäten består av nio frågor och rör områdena Motivation, Ledarskap och Styrning.
- Genomförs digitalt i verktyget MAPS.
- Enkäten ska besvaras i perioden 7-21 oktober.
- Resultatet kommer finnas tillgängligt i MAPS den 23 oktober
- Urval: Alla som är anställda (ej timanställda) före den 4 oktober.

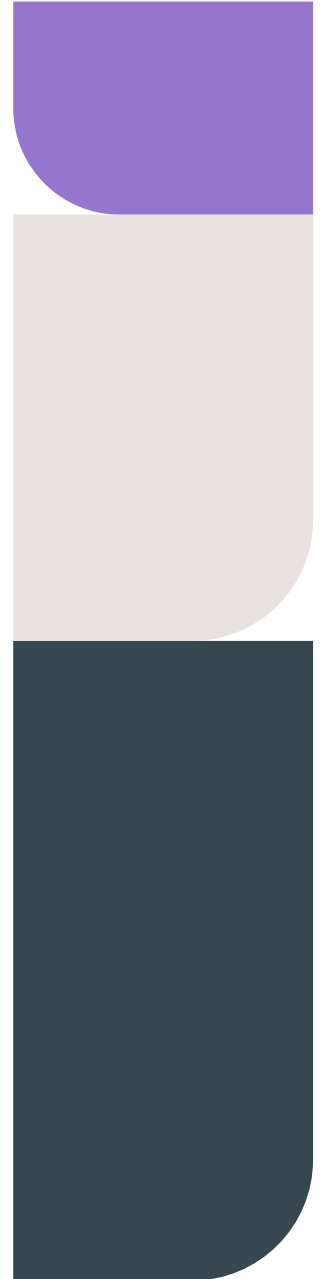


# Dialog om resultatet



Arbeta tillsammans fram vilka frågor och aktiviteter som är viktigast för er.

- Känner vi igen oss i resultatet?
- Vilka styrkor och förbättringsområden ser vi?
- Ta tillsammans fram en handlingsplan med minst två förbättringsområden och minst ett område där ni vill behålla det goda resultatet.
- Handlingsplan och aktiviteter dokumenteras i SAM-modulen på samma sätt som gjordes vid senaste medarbetarundersökning.



# **Information om skyddsronder vid Försörjningsförvaltningen**

# OSA-rond och undersökning hot och våld

- På APM i juni diskuterades frågor som handlade om arbetsbelastning, arbetstider och kränkande särbehandling. Syftet med detta var att fånga upp eventuella förbättringsbehov inom enheten inför kommande OSA-skyddsround.
- Under augusti och september är det dags att genomföra skyddsronden OSA (organisatorisk och social arbetsmiljö) och en undersökning om hot och våld.
- Dessa två ska genomföras av samtliga chefer inom förvaltningen tillsammans med skyddsombud/medarbetare.
- Checklistorna finns i SAM-modulen i Plan&Styr. Där sker också all dokumentation kring handlingsplan och aktiviteter.

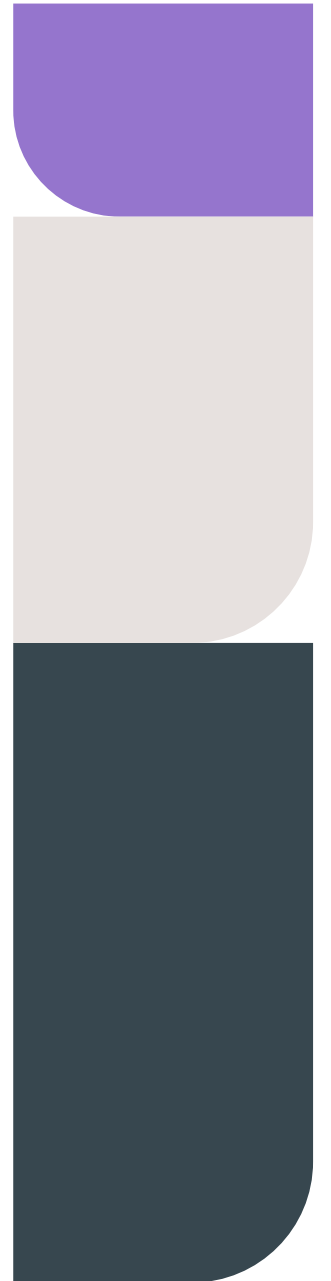


# Utvecklingssamtal

# Dags för utvecklingssamtal

- Under hösten genomför vi utvecklingssamtal inom Försörjningsförvaltningen.
- Dessa samtal utförs med hjälp av systemstödet Komet.
- Medarbetare och chefer förbereder sig genom att läsa informationen om utvecklingssamtalet i Komet på Insidan och direkt i systemet Komet.

[Komet \(Kompetenshanteringssystem\) - Försörjningsförvaltningen](#)



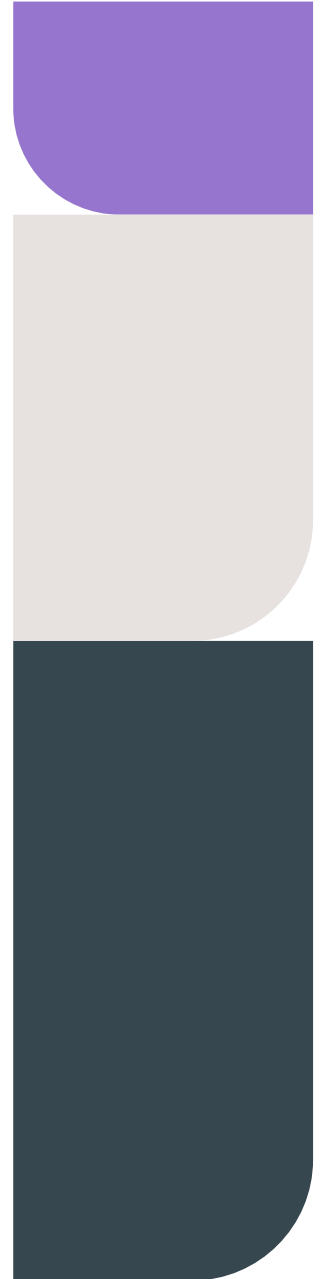
# Första hjälpen och krisstöd

Information

# Vad är en kris eller krisreaktion?

## Händelser som kan utlösa krisreaktioner

- Arbetsolyckor och allvarliga tillbud.
- Hot och våld.
- Arbetskamraters död eller svåra sjukdomar.
- Olyckor eller katastrofer på och utanför arbetsplatsen.
- Arbetsuppgifter som innebär omhändertagande och vård av svårt sjuka människor och deras anhöriga.
- Stora förändringar i arbetet, till exempel vid uppsägningar.
- Allvarliga kränkningar och konflikter i arbetet.



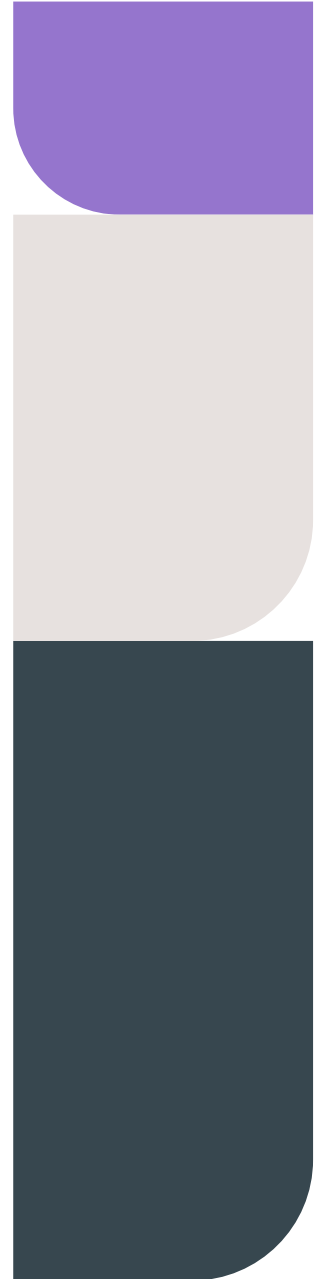
# Vad är krisstöd och första hjälpen?

## **Krisstöd**

- Med krisstöd avses det psykiska och sociala omhändertagande som behöver vidtas i samband med olyckor, akuta krissituationer och liknande allvarliga händelser och som kan utlösa krisreaktioner.

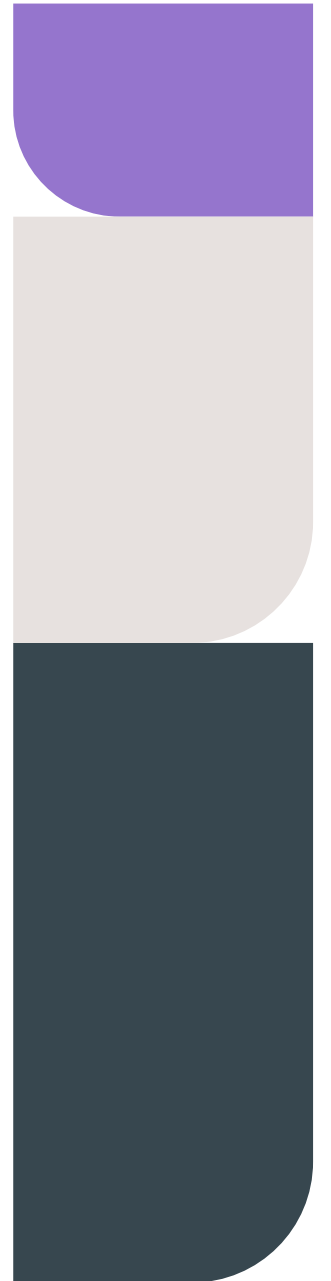
## **Första hjälpen**

- Med första hjälpen avses de hjälpåtgärder som vid olycksfall och akut sjukdom omedelbart måste vidtas på plats, för att återställa och upprätthålla livsviktiga kroppsfunktioner.
- Exempel på hjälpåtgärder: Hjärt-lungräddning, Stoppa blödning, Ögonspolning



# Kris och krisstöd på arbetsplatsen

- Regelbundet undersöka och bedöma risker för olycksfall och ohälsa på arbetsplatsen, skyddsronder och RoK:ar
- Alla på arbetsplatsen ska känna till rutinerna för första hjälpen och krisstöd, tex utrustning för första hjälpen och vem man ska vända sig till om det uppstår en kris
- Se till att ett tillräckligt antal medarbetare får regelbunden utbildning i första hjälpen, tex hjärt- och lungräddning
- Genomföra en uppföljning efter en allvarlig händelse.



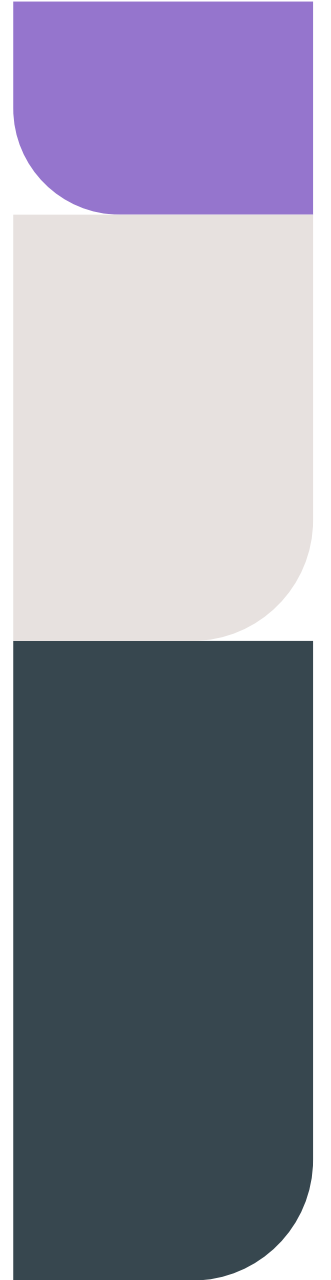
# Medarbetarens roll:

- Medverka vid undersökning och bedömning av risker för olycksfall och ohälsa i olika arbetsuppgifter
- Medverka i utbildningsinsatser i första hjälpen
- Stötta medarbetare vid inträffad händelse
- Medverka i uppföljning efter inträffad allvarlig händelse



## Läs mer i VGR:s Hälsa- och arbetsmiljöguide

- [Guide - Första hjälpen och krisstöd - Västra Götalandsregionen \(vgregion.se\)](https://vgregion.se)



# Målbild 2030

Vår förvaltning är navet för försörjningen i VGR – vi tar ansvar för helheten.

Digitala lösningar underlättar vår vardag.

Det är lätt att göra rätt och rätt person gör rätt saker.

Förvaltningens alla medarbetare är vår största tillgång.

Många vill arbeta hos oss.



# APM, webinar och chefsmöten 2025

## APM 2025

V 4

V 8-9 (pga  
sportlovsveckor)

V 12

V 16-17 (pga påsk)

V 20

V 24-25 (pga start  
semesterperiod)

V 34

V 38

V 42

V 47

V 50

## Webinar 2025

Webinar blir då 11.35-12.00, 17 januari, 14 februari, 14 mars, 11 april, 9 maj, 3 juni (obs, tisdag pga FLG och nationaldag), 15 augusti, 12 september, 10 oktober, 14 november, 5 december

## Chefsmöten 2025

Chefsmöten 5/3, 22/5, 1/10 (heldag fysiskt), 9/12



VÄSTRA  
GÖTALANDSREGIONEN