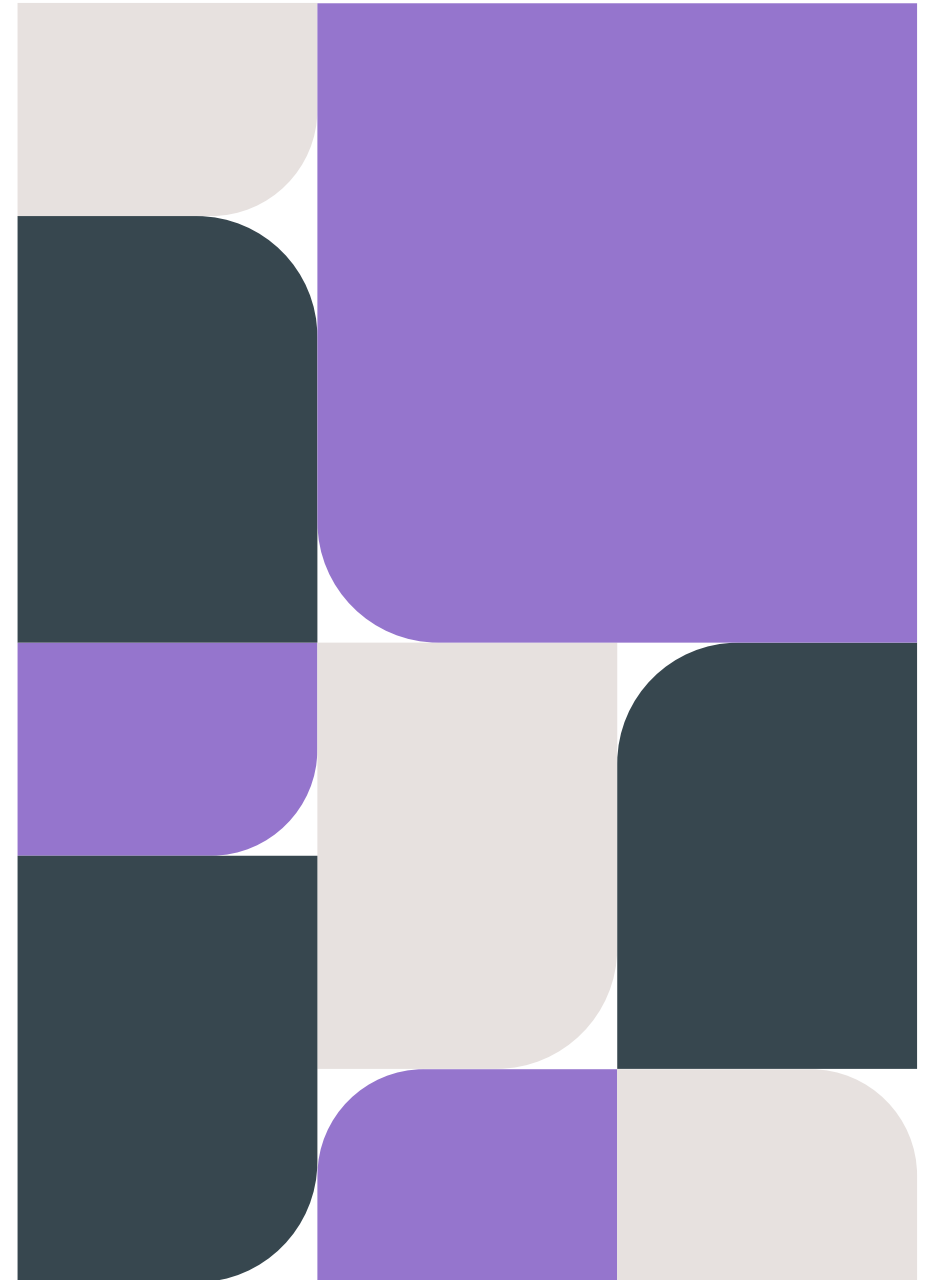


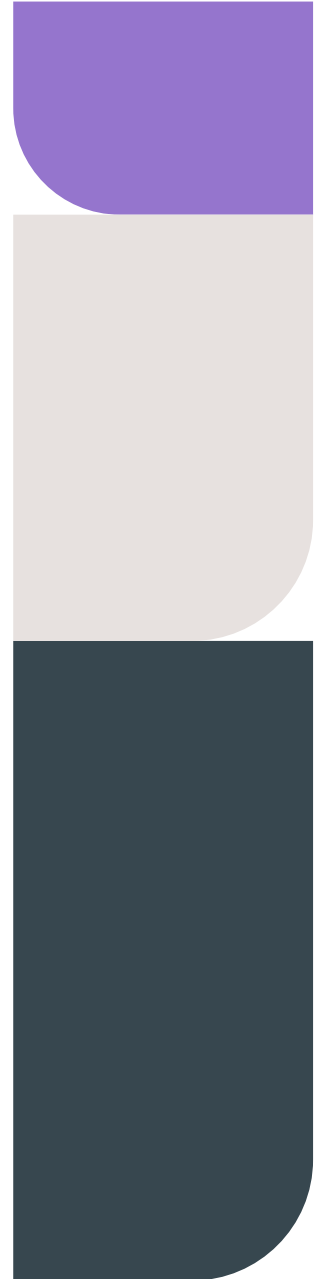
APM-material v 20

Försörjningsförvaltningen



På gång i förvaltningen just nu

- Certifieringsrevisionen av vårt miljöledningssystem pågår under vecka 20 och 21
 - Certifierat ledningssystem för att det ska vara lätt att göra rätt, uppfylla lagkrav och andra krav
 - Många av er kommer att bli involverade
 - Det kommer att gå bra
 - Lyssna för att lära
 - Observationer och avvikelser bidrar till att göra oss bättre – ständiga förbättringar



På gång i förvaltningen just nu

- Regionstyrelsen har beslutat om justerad tidplan för uppstart av läkemedelslager i egen regi. Ny driftstart under andra halvåret 2026
- Regionstyrelsen har tidigare beslutat att Försörjningsförvaltningen ska ansvara för försörjning av läkemedel till slutenvården
 - Hanteras idag av privat aktör
 - Kommer att organiseras inom område Lager och distribution
 - Kommer att sysselsätta ca 30 medarbetare med delvis för oss nya kompetenser, bland annat farmaceuter
 - Skulle ursprungligen varit i full drift 1/9 2025



Och igen...

Allt hänger ihop

- Tydliga processer och mål
- Kontinuerliga förbättringar för ökad effektivitet
- Medarbetarskap och ledarskap för en god kultur, trivsel och engagemang

Målbild 2030

Vår förvaltning är navet för försörjningen i VGR – vi tar ansvar för helheten.

Digitala lösningar underlättar vår vardag.

Det är lätt att göra rätt och rätt person gör rätt saker.

Förvaltningens alla medarbetare är vår största tillgång.

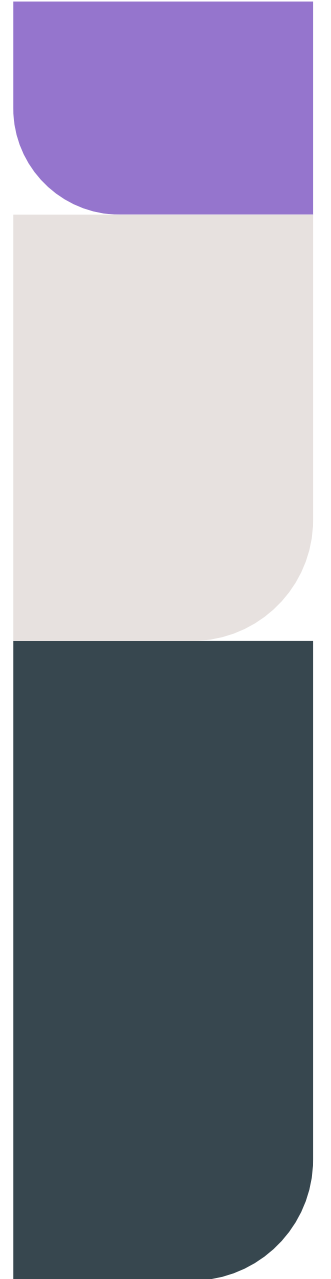
Många vill arbeta hos oss.



APM-material vecka 20
Alkohol och droger inklusive tobak

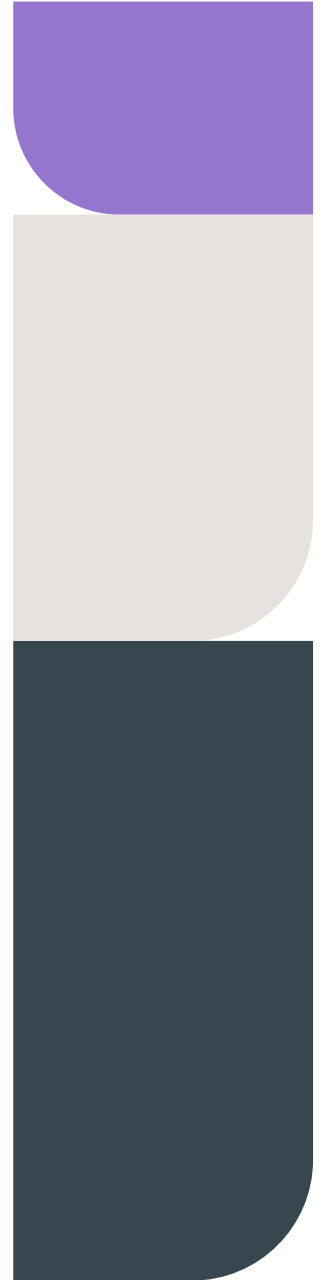
Alkohol och droger

- Västra Götalandsregionens arbetsplatser ska vara alkohol- och drogfria. Det innebär ett absolut förbud för alla att vara påverkade av eller bruka alkohol eller droger på arbetet.
- Alkohol- eller drogbruk utanför arbetsplatsen får inte ske så att det påverkar säkerheten, arbetsmiljön eller effektiviteten i arbetet.
- Inom Västra Götalandsregionen, ska även inom- och utomhusmiljöer vara rökfria.



Tecken på riskbruk eller missbruk - exempel

- Förändrat beteende
- Försvinner från arbetsplatsen
- Sköter inte sitt yttre
- Sen ankomst
- Luktat alkohol
- Komma påverkad till jobbet
- Komma till arbetet men inte kunna arbeta som vanligt på grund av att man använt alkohol eller droger
- Kommer inte till arbetet på grund av alkohol eller droger



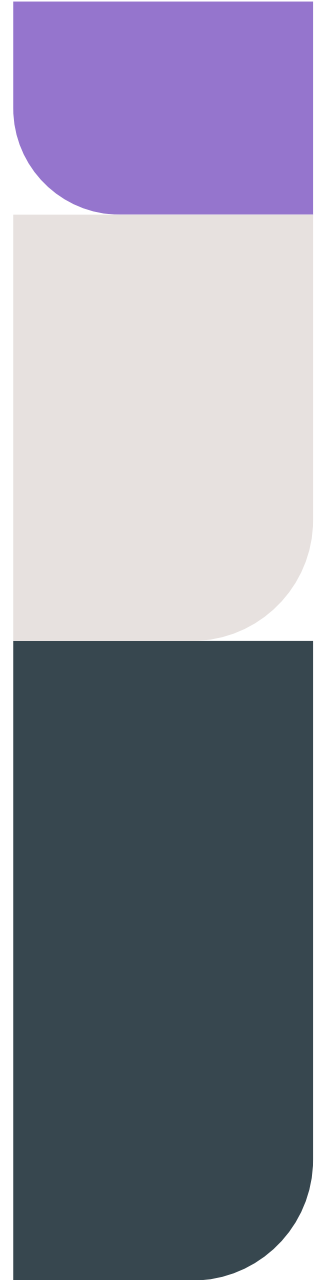
Medarbetarens ansvar

- Prata med din chef, skyddsombud eller HR när du har riskbruk som påverkar din hälsa och arbetsförmåga
- Lämna de upplysningar som behövs för att aktivt delta i sin rehabilitering.
- Informera närmaste chef om någon medarbetare påträffats påverkad av alkohol eller droger på arbetsplatsen.
- Informera närmaste chef om eget legalt bruk, det vill säga när läkare föreskrivit användning av läkemedel som kan påverka förmågan att utföra arbetet negativt.
- Meddela sin närmaste chef om bilen inte går att starta på grund av positivt utslag på alkohol.



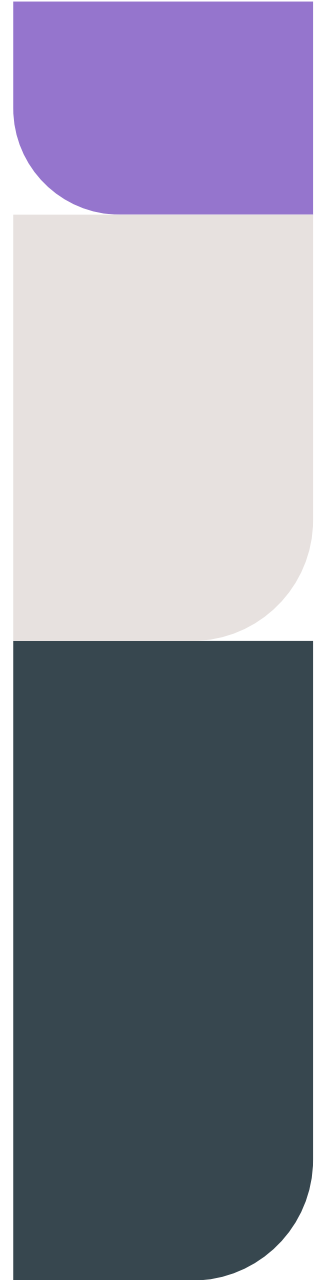
Om någon är påverkad på arbetsplatsen

- En medarbetare som är påverkad av alkohol eller droger ska inte vara på arbetsplatsen.
- Alla medarbetare/kollegor har ansvar för att tala om för chef om någon medarbetare verkar vara påverkad av alkohol eller droger.
- Chefen ansvarar för att medarbetaren får hjälp hem eller stöd från företagshälsovård eller övrig sjukvård.



Vad kan medarbetare få för hjälp

- Hjälp att upprätta en behandlingsplan
- Stödinsatser via företagshälsovården, kontakt med företagssköterska, läkare eller psykolog
- Vistelse på behandlingshem via Aleforsstiftelsen



Dialogfrågor

- Hur kan vi bli bättre på att upptäcka om någon kollega har ett riskbruk?
- Vad kan det finnas för tidiga signaler som tyder på att en kollega behöver hjälp?
- Hur ska vi agera om någon har ett riskbruk?
- Mer information: [Guide - Alkohol och droger inklusive tobak - Västra Götalandsregionen](#)
- [Alkohol, narkotika, dopning, tobaks- och nikotinprodukter och spel om pengar \(ANDTS\) — Folkhälsomyndigheten](#)



APM, webinar och chefsmöten 2025

APM 2025

V 4

V 8-9 (pga
sportlovsveckor)

V 12

V 16-17 (pga påsk)

V 20

V 24-25 (pga start
semesterperiod)

V 34

V 38

V 42

V 47

V 50

Webinar 2025

Webinar blir då 11.35-12.00, 17 januari, 14 februari, 14 mars, 11 april, 9 maj, 3 juni (obs, tisdag pga FLG och nationaldag), 15 augusti, 12 september, 10 oktober, 14 november, 5 december

Chefsmöten 2025

Chefsmöten 5/3, 22/5, 1/10 (heldag fysiskt), 9/12



VÄSTRA
GÖTALANDSREGIONEN