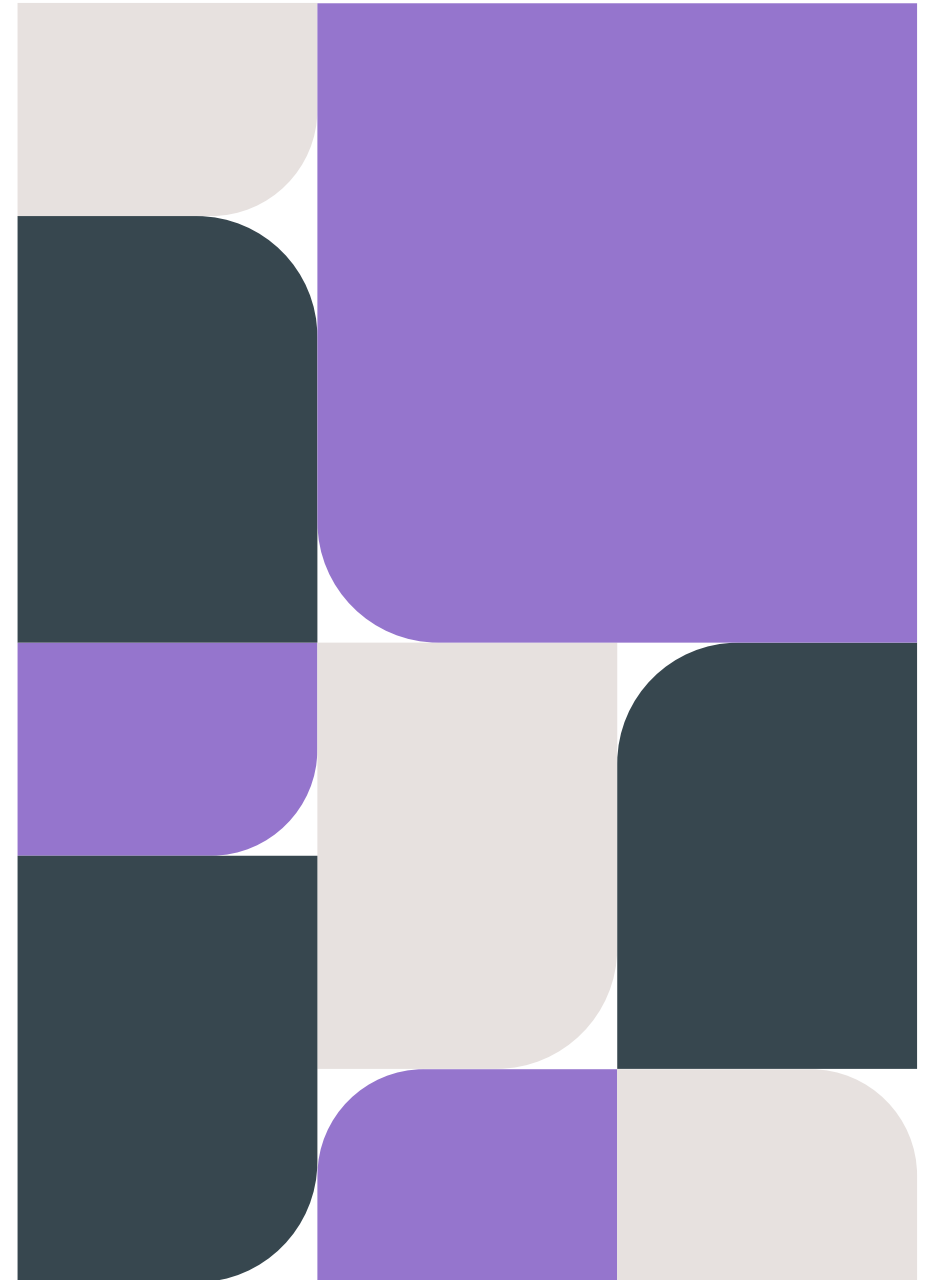


APM-material v 8-9

Försörjningsförvaltningen



På gång just nu

- Skollovstider, men även dags att börja planera inför sommarsemestern
- Nedbrytning av verksamhetsplan och de 10 initiativen.
 - Utveckla arbetssätt för nedbrytning så att var och en av våra medarbetare känner delaktighet genom kunskap och aktivt deltagande
- Förvaltningsledningen har hållit flera workshops kring processorientering för att skapa samsyn och tydlighet kring vad det innebär för oss och hur vi tar oss an processarbete – kopplar till målbild 2030
- Remiss av nytt "hälso- och sjukvårdsavtal och tillhörande lagreglerade överenskommelser", berör bland annat samverkan med kommuner
 - Uppdrag från Styrelsen för logistik till tf förvaltningsdirektör att återuppta kontakt med de 49 kommunerna för att undersöka och identifiera möjliga samarbeten inom ramen för Frösörjningsförvaltningens ansvar

APM, webinar och chefsmöten 2025

APM 2025

V 4

V 8-9 (pga
sportlovsveckor)

V 12

V 16-17 (pga påsk)

V 20

V 24-25 (pga start
semesterperiod)

V 34

V 38

V 42

V 47

V 50

Webinar 2025

Webinar blir då 11.35-12.00, 17 januari, 14 februari, 14 mars, 11 april, 9 maj, 3 juni (obs, tisdag pga FLG och nationaldag), 15 augusti, 12 september, 10 oktober, 14 november, 5 december

Chefsmöten 2025

Chefsmöten 5/3, 22/5, 1/10 (heldag fysiskt), 9/12

Arbetssskador och tillbud

Definitioner

- **Arbetskada/händelse som har inträffat:**

En skada eller sjukdom som har uppkommit på grund av olycksfall eller på annat sätt orsakats av arbetet.

- **Tillbud/händelse som kunnat inträffa:**

En händelse som kunde lett till en skada eller ett olycksfall.



Olika slags tillbud och arbetsskador

- **Olycksfall i arbetet**

Olycksfall i arbetet är en ovanlig och oförutsedd händelse med kortvarigt förlopp, till exempel om någon blir utsatt för våld, faller eller kommer i kläm.

- **Arbetssjukdomar**

Exempel på skadliga faktorer i arbetet som kan leda till arbetssjukdomar är tungt eller ensidigt arbete, vibrationer eller skakningar, buller, olika kemiska ämnen och psykiskt påfrestande arbete.

- **Smitta**

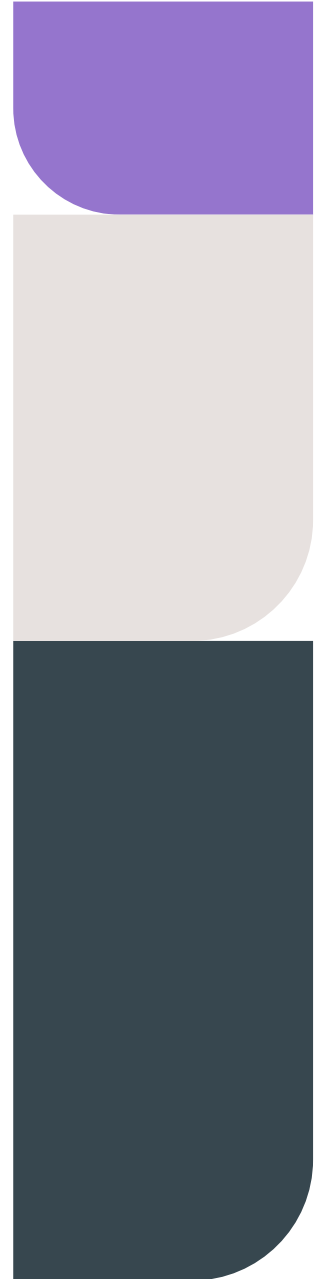
Smittsam sjukdom som till exempel orsakats vid behandling, vård eller omhändertagande av smittförande person.

- **Stick och skärskada**

Stick- och skärskador ska alltid anmälas som arbetsskada, eftersom det kan leda till sjukdom i framtiden.

- **Färdolycksfall**

Färdolycksfall är ett olycksfall som inträffar under den vanliga och direkta färden till eller från arbetet.

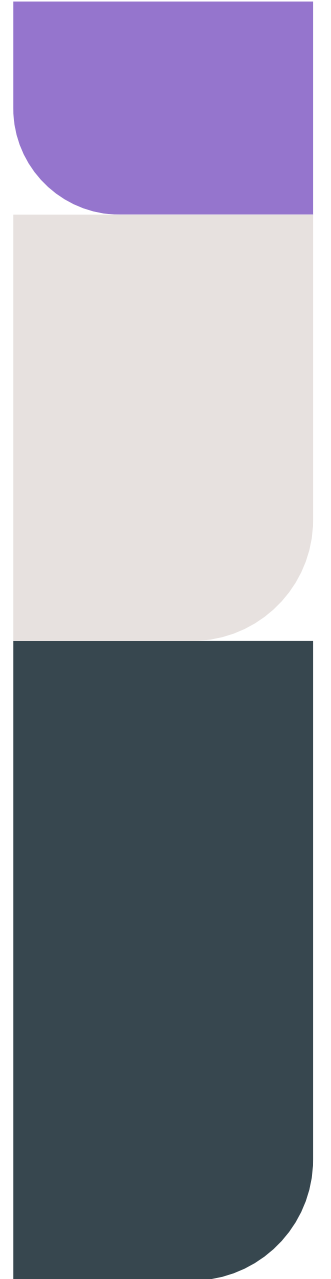


Att hantera tillbud eller arbetsskada

- Alla inträffade tillbud och arbetsskador ska rapporteras och utredas i Västra Götalandsregionens avvikelshanteringssystem MedControl PRO.
- Arbetsskador ska dokumenteras och anmälas till Försäkringskassan.
- Arbetsskador ska anmälas till Afa-försäkring.

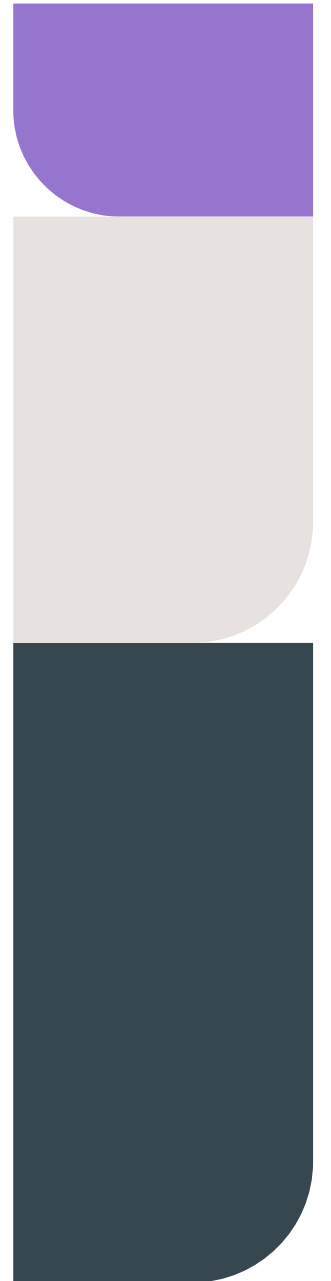
[Skador i arbetet – Försäkringskassan](#)

[Anmäla arbetsskada \(afaforsakring.se\)](https://afaforsakring.se)



Att utreda och följa upp tillbud eller arbetsskada

- Utred orsaken i samråd med den drabbade medarbetaren och skyddsombudet.
- Ta fram och genomför åtgärder utifrån resultatet av utredningen. Syftet är att förhindra att en händelse upprepas.
- Bedöm hur stor risken är att en upprepning av händelsen kan ske – även efter genomförda åtgärder utifrån utredningen. Bedömningen kan resultera i behov av ytterligare åtgärder för att förhindra en upprepning.
- Dokumentera i MedControl PRO



Du som medarbetare ska

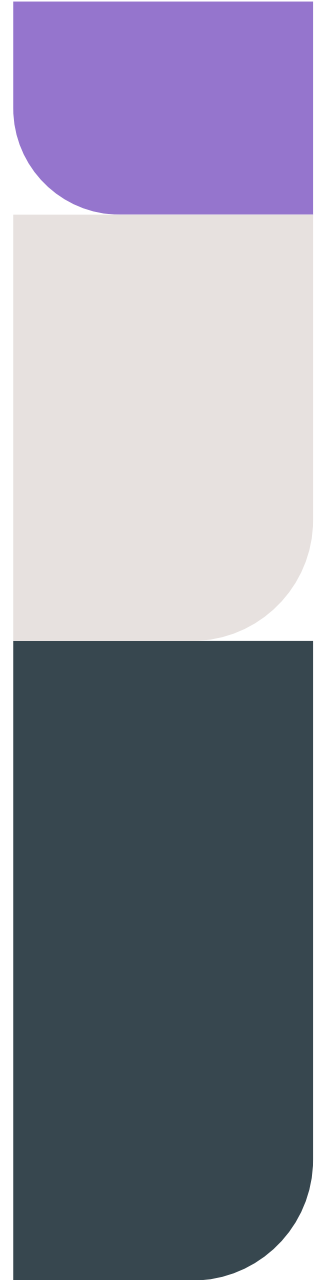
- Omedelbart informera närmaste chef vid arbetsskada eller tillbud
- Rapportera arbetsskadan (händelsen) eller tillbudet i MedControl PRO
- Hantera ärendet i MedControl PRO tillsammans med din chef
- Anmäla arbetsskadan till AFA Försäkring - Din chef har upplysningsskyldighet



Rapportera tillbud på tillbudsblock

Underlätta för medarbetare att rapportera tillbud genom att beställa "tillbudsblock".

Beställs i Marknadsplatsen, produkten heter A6-block
Tillbudsanteckning VGR.



Information och länkar

- Information och steg för steg guidning

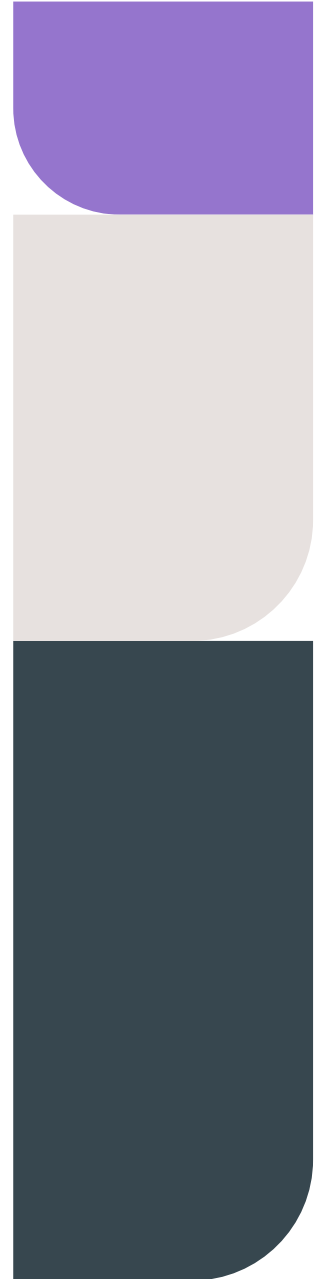
[Guide - Tillbud och arbetsskada - Västra Götalandsregionen](#)

- Alla inträffade tillbud och arbetsskador ska rapporteras MedControl PRO

[MedControl PRO - Logga in](#)

- Information om ny version av MedControl. Möjlighet att boka sig på guidade visningar

[Ny version av MedControl - Försörjningsförvaltningen](#)

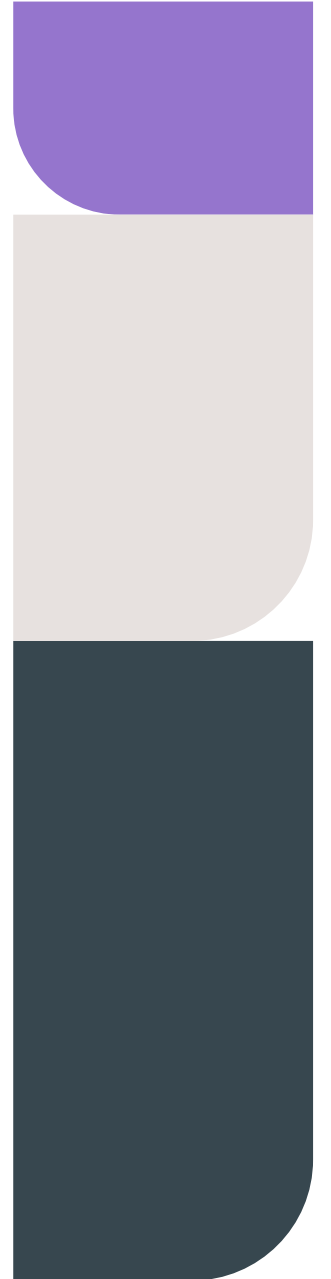
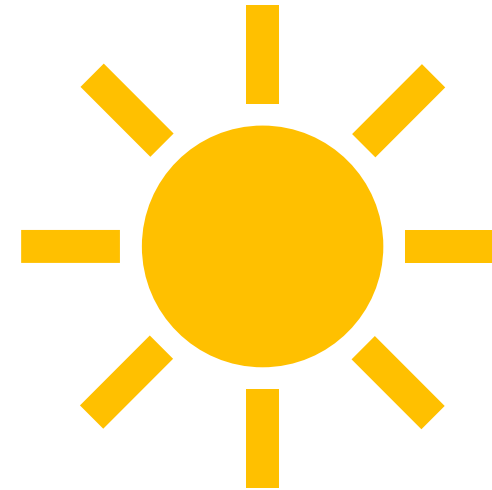


Semesterplanering

Sommar 2025

Dags att börja planera för semestrar

- Förslaget för årets sommarsemestrar ska vara klart i månadsskiftet februari/mars
- Medarbetare ska få besked om den fastställda semesterförläggningen senast två månader innan huvudsemestern börjar.
- Vid förläggning av huvudsemestern ska arbetsgivaren eftersträva att medarbetare ges möjlighet till en sammanhängande ledighetsperiod på minst fyra veckor under juni-augusti.





VÄSTRA
GÖTALANDSREGIONEN