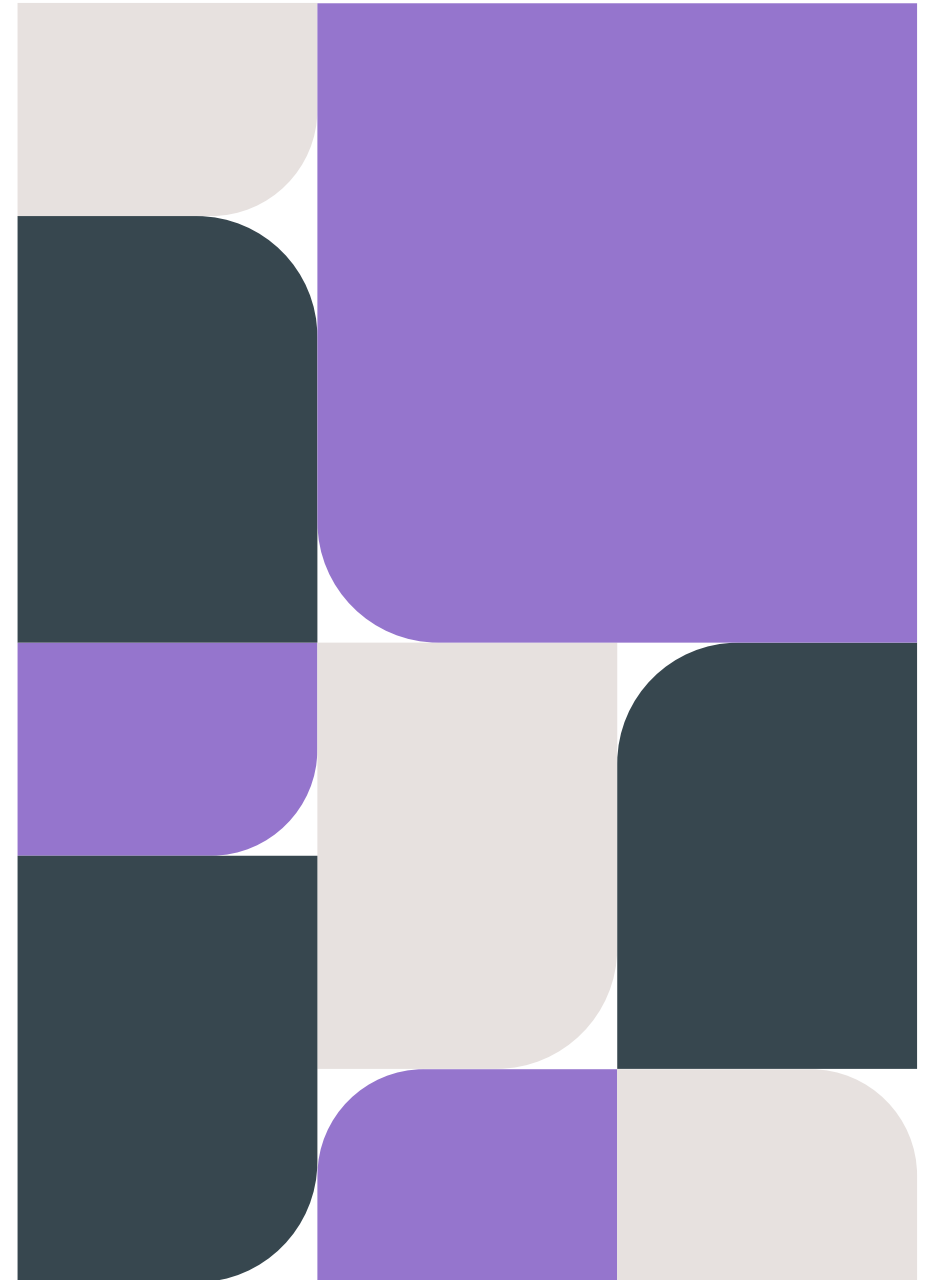


APM-material v 38

Försörjningsförvaltningen



På gång just nu

- TF förvaltningsdirektör
- Nytt område Lager och distribution
- Upphandling IT-system försörjning fördröjd
- Ny modell för internhandel fördröjd
- Medarbetarkraft – första gänget snart på gång!
- Chefsdag 1/10, anmälan i regionkalendern senast idag!

Målbild 2030

Vår förvaltning är navet för försörjningen i VGR – vi tar ansvar för helheten.

Digitala lösningar underlättar vår vardag.

Det är lätt att göra rätt och rätt person gör rätt saker.

Förvaltningens alla medarbetare är vår största tillgång.

Många vill arbeta hos oss.



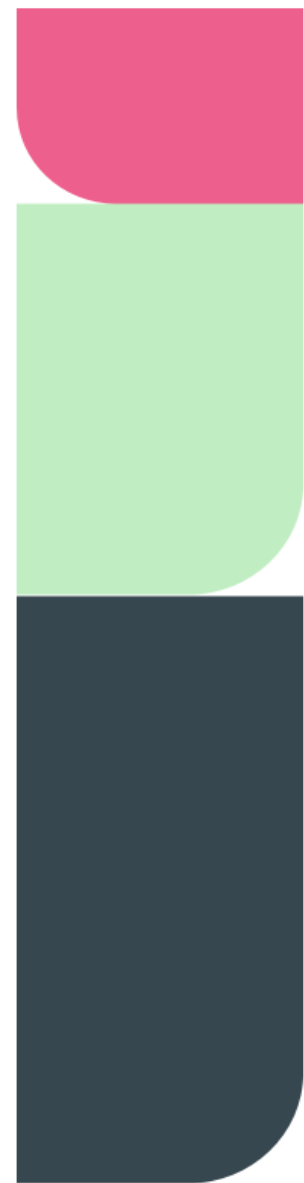
Var med och påverka! Medarbetarundersökning 2024

APM-material för förvaltningar och bolag



Så här fungerar mätningen

- Webbenkät via verktyget MAPS
- Du får svara på arbetstid
- Mätningen genomförs med start 16 oktober med mejlutskick
- Påminnelser kommer också att skickas ut via mejl
- Sista dag att svara är 6 november
- Undersökningen består av cirka 70 frågor och det tar cirka 25 minuter att svara



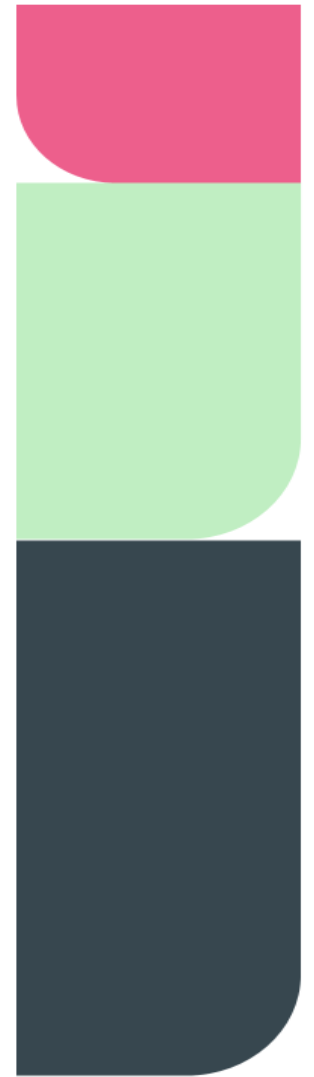
Vem får svara på medarbetarundersökningen?

- Du ska vara tillsvidareanställd eller visstidsanställd
- Du ska vara anställd 30 juni 2024 eller tidigare och fortfarande vara anställd när mätningen startar



Efter resultatet

- Vi funderar tillsammans över styrkor och förbättringsområden att fokusera på
- Vi riskbedömer vilka åtgärder som behöver prioriteras
- Vi tar gemensamt fram en handlingsplan/eller fortsätter på en påbörjad
- Chefen följer upp arbetet med handlingsplanen och återkopplar till medarbetarna
- Ledningsgrupperna summerar och beslutar om övergripande åtgärder



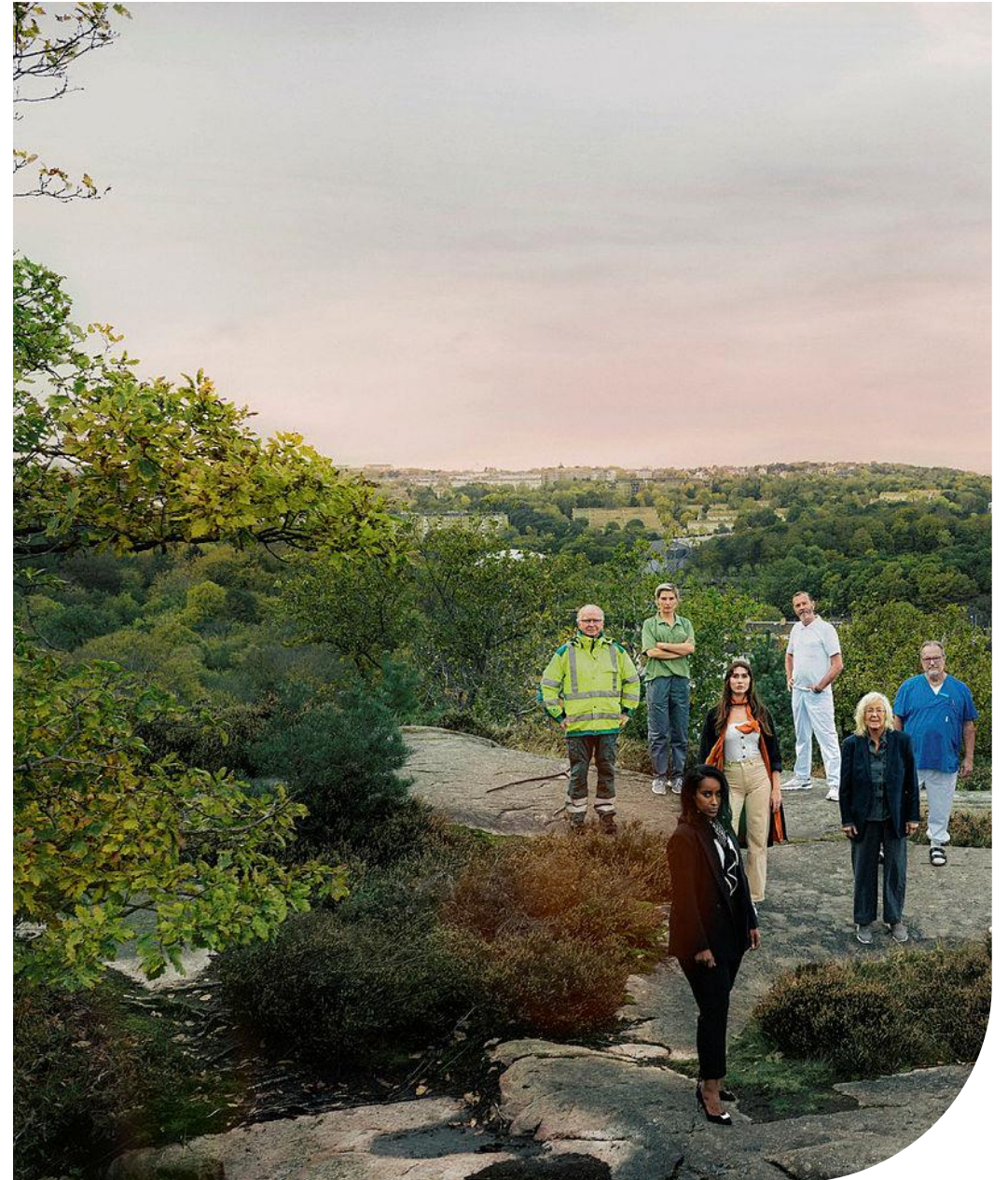
Ditt svar är viktigt – var med och påverka!

Arbetsmiljö

Verksamhet

Säg vad
du tycker

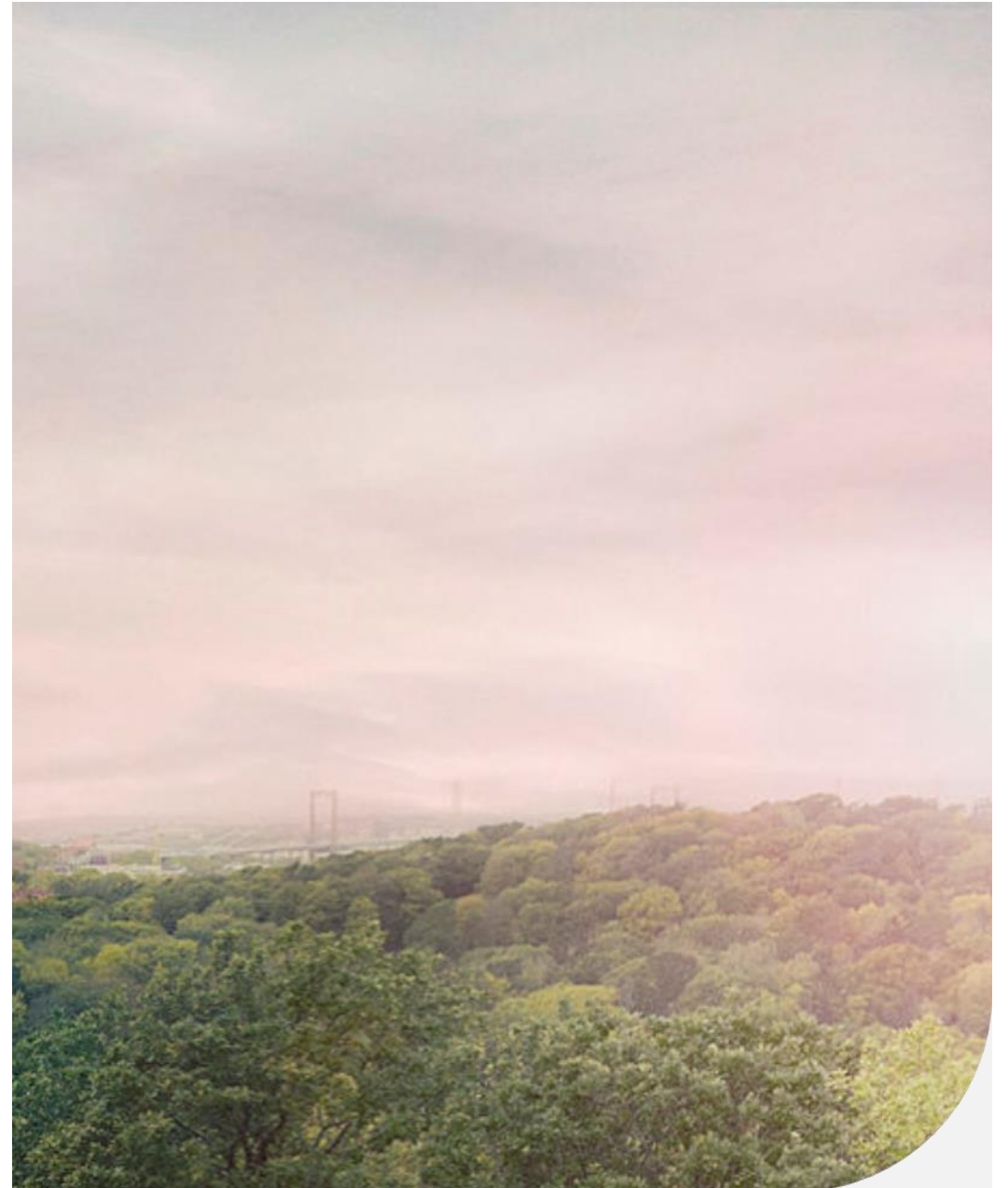
Underlag för
systematiskt
förbättringsarbete



Här finns mer information

Stöd för att arbeta med
förberedelser, genomförande och
resultatet:

[Guide – MAPS](#)



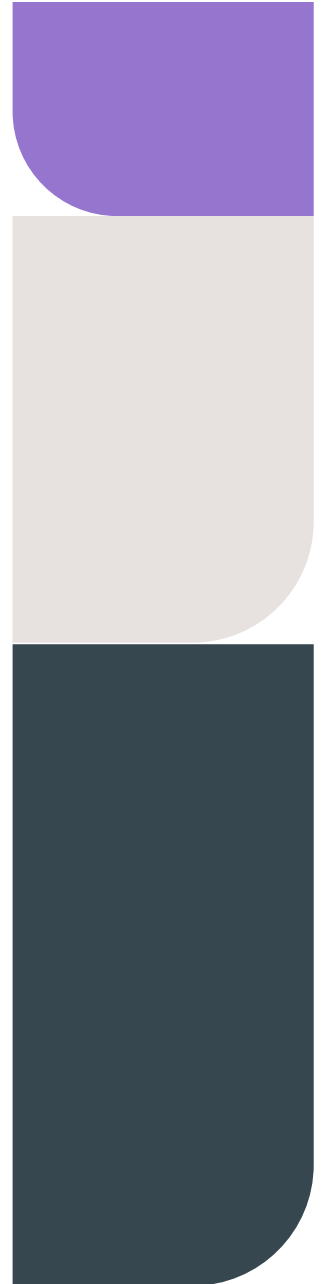
Första hjälpen och krisstöd

Information vid APM

Vad är en kris eller krisreaktion?

Händelser som kan utlösa krisreaktioner

- Arbetsolyckor och allvarliga tillbud.
- Hot och våld.
- Arbetskamraters död eller svåra sjukdomar.
- Olyckor eller katastrofer på och utanför arbetsplatsen.
- Arbetsuppgifter som innebär omhändertagande och vård av svårt sjuka människor och deras anhöriga.
- Stora förändringar i arbetet, till exempel vid uppsägningar.
- Allvarliga kränkningar och konflikter i arbetet.



Vad är krisstöd och första hjälpen?

Krisstöd

- Med krisstöd avses det psykiska och sociala omhändertagande som behöver vidtas i samband med olyckor, akuta krissituationer och liknande allvarliga händelser och som kan utlösa krisreaktioner.

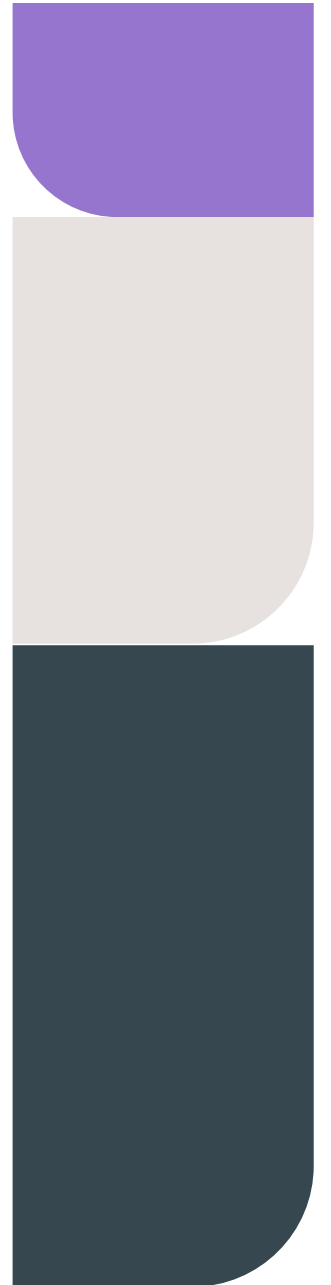
Första hjälpen

- Med första hjälpen avses de hjälpåtgärder som vid olycksfall och akut sjukdom omedelbart måste vidtas på plats, för att återställa och upprätthålla livsviktiga kroppsfunktioner.
- Exempel på hjälpåtgärder: Hjärt-lungräddning, Stoppa blödning, Ögonspolning



Kris och krisstöd på arbetsplatsen

- Regelbundet undersöka och bedöma risker för olycksfall och ohälsa på arbetsplatsen, skyddsronder och RoK:ar
- Alla på arbetsplatsen ska känna till rutinerna för första hjälpen och krisstöd, tex utrustning för första hjälpen och vem man ska vända sig till om det uppstår en kris
- Se till att ett tillräckligt antal medarbetare får regelbunden utbildning i första hjälpen, tex hjärt- och lungräddning
- Genomföra en uppföljning efter en allvarlig händelse.



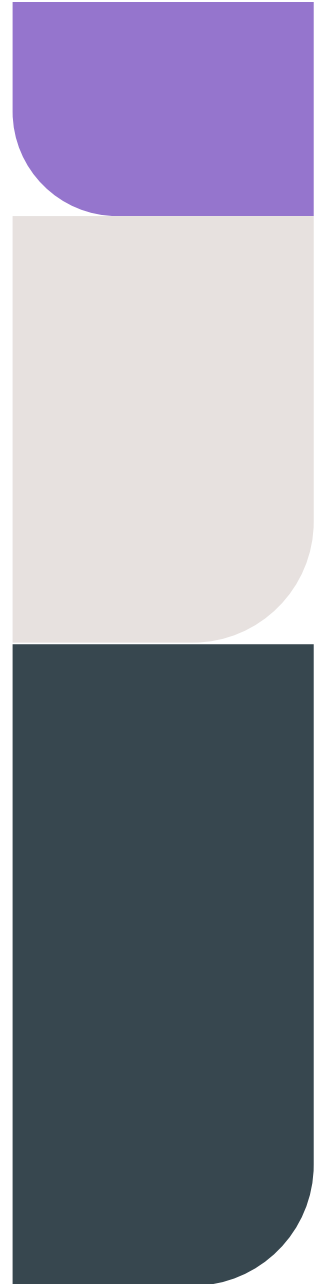
Medarbetarens roll:

- Medverka vid undersökning och bedömning av risker för olycksfall och ohälsa i olika arbetsuppgifter
- Medverka i utbildningsinsatser i första hjälpen
- Stötta medarbetare vid inträffad händelse
- Medverka i uppföljning efter inträffad allvarlig händelse



Läs mer i VGR:s Hälsa och arbetsmiljöguide

- [Guide - Första hjälpen och krisstöd - Västra Götalandsregionen \(vgregion.se\)](https://vgregion.se)





VÄSTRA
GÖTALANDSREGIONEN