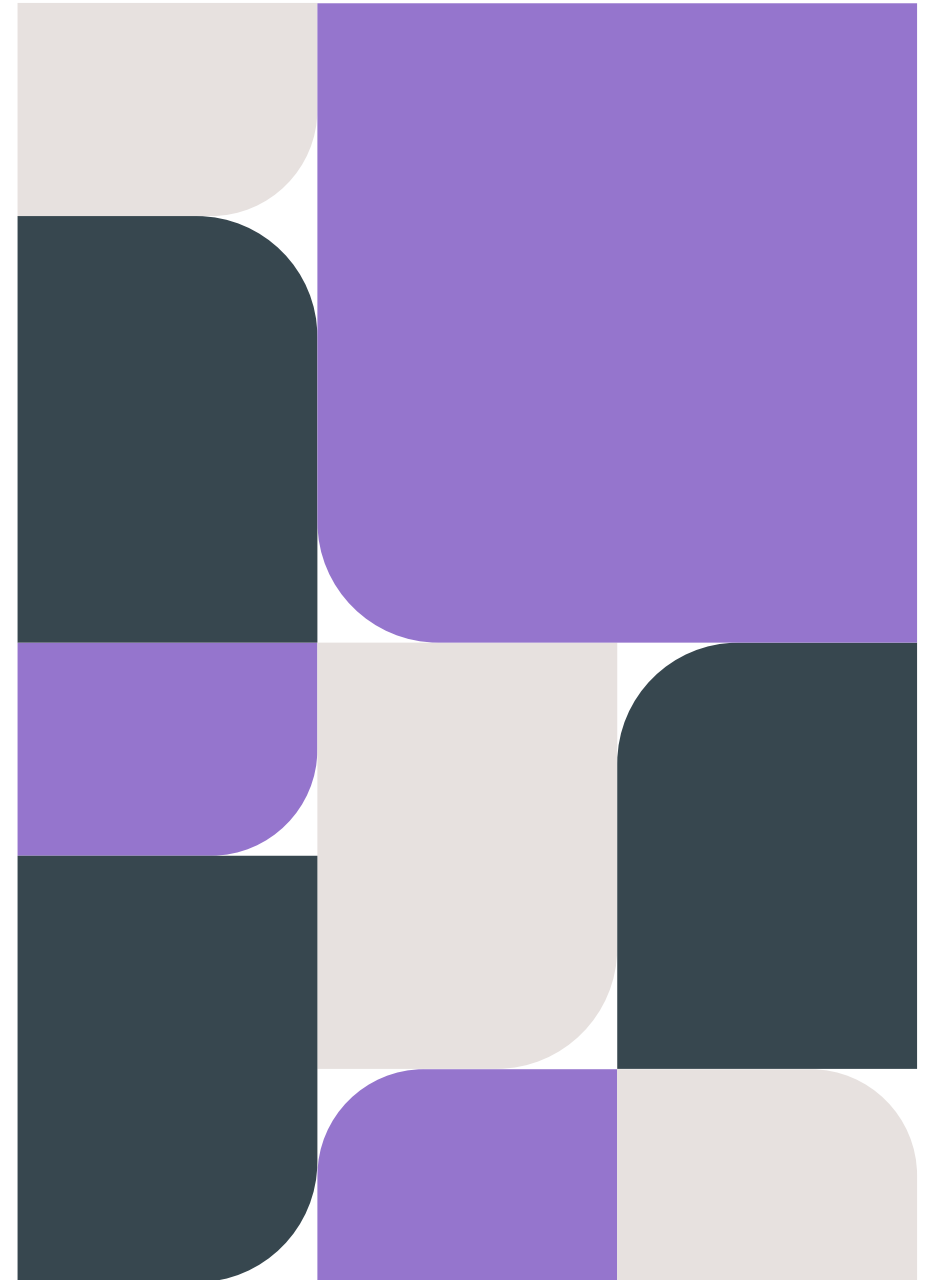


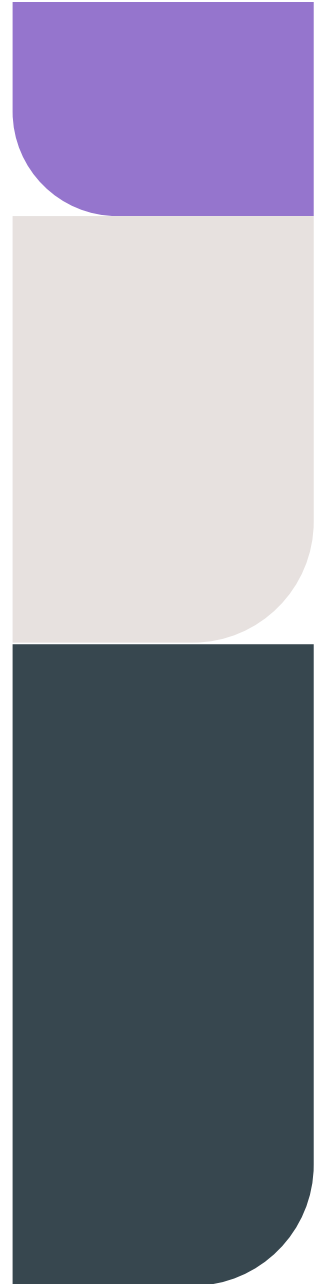
APM-material v 24-25

Försörjningsförvaltningen



På gång just nu

- Budgetförslag, beslut fattas 17-18 juni i RF
- Nu vet vi lite mer om styrningen av oss för nästa år
- Förberedelse budgetarbetet
- Strejkarbete
- Läkemedelsleveranser i egen regi
- Medarbetarenkät till hösten



Tema APM

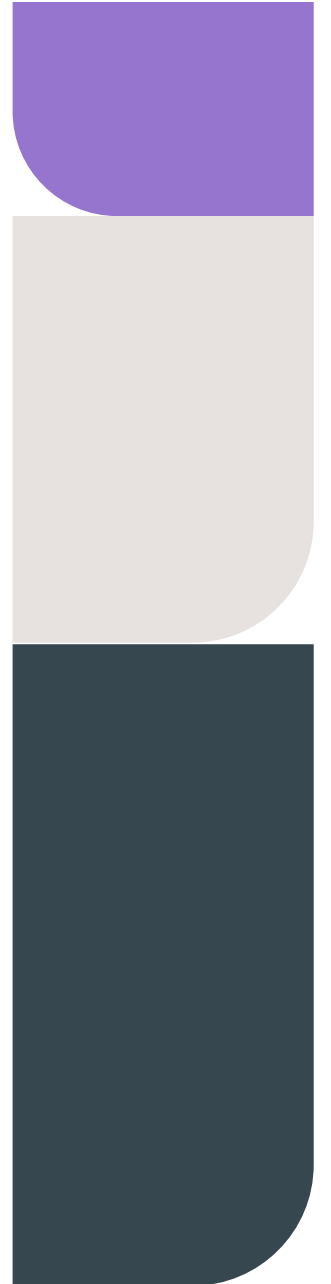
Arbetsmiljö

Skyddsronder

Skyddsronder vid Försörjningsförvaltningen

Fysiska skyddsronder

- Under maj månad varje år ska fysiska skyddsronder genomföras.
- Fysiska skyddsronder görs om möjligt per arbetsställe men kan också göras enhetsvis beroende på verksamhet.
- Chef tillsammans med skyddsombud eller chef och medarbetare genomför skyddsronderna
- I SAM-modulen finns alla aktuella checklistor.



Återkoppling fysiska skyddsronder

Information och dialog

Ha en dialog kring genomförda fysiska skyddsronder

- Identifierade risker
- Förslag på åtgärder
- Nästa steg



Skyddsronder vid Försörjningsförvaltningen, OSA-rond

- OSA-ronder (OSA, organisatorisk och social arbetsmiljö) ska genomföras en gång per år senast 30/9. Samtliga chefer tillsammans med skyddsombud/medarbetare.
- Tre dialogfrågor diskuteras i detta APM för att fånga eventuella förbättringsbehov utifrån ämnena arbetsbelastning, arbetstider och kränkande särbehandling.
- Under augusti/september genomför chef/skyddsombud eller chef/medarbetare checklistan OSA-rond och checklistan Undersökning och riskbedömning hot och våld som finns i SAM-modulen i Plan & Styr.



Dialogfrågor om OSA på APM

Arbetsbelastning

Finns det fungerande rutiner och forum för dialog mellan chef och medarbetare vad gäller:

1. Vilka arbetsuppgifter som ska utföras, dialog om rollbeskrivningar
2. Förväntade resultat
3. Vilka arbetssätt/ arbetsrutiner som ska användas
4. Vad som ska prioriteras om tiden inte räcker
5. Vem de kan vända sig till för hjälp och stöd att utföra arbetet

Vid större grupp använd gärna dialogmetoden bikupa eller gruppdiallog



Dialogfrågor om OSA på APM

Arbetstider

Finns det fungerande rutiner för arbetstidsförläggning:

1. Är arbetstidsförläggningen ändamålsenlig i förhållande till verksamhetens behov och en god arbetsmiljö
2. Hur fungerar vår schemaläggning och de nya arbetstidsmodellerna/ flextidsavtal
3. Finns det behov av förbättringar

Vid större grupp använd gärna dialogmetoden bikupa eller gruppdiallog



Dialogfrågor om OSA på APM

Kränkande särbehandling

Finns det fungerande rutiner och forum för dialog mellan chef och medarbetare vad gäller kränkande särbehandling:

1. Är det tydligt på denna arbetsplatsen att kränkande särbehandling inte är accepterat
2. Känner alla till rutinen för kränkande särbehandling
3. Känner alla till vem man kan vända sig till om man upplever att man har blivit kränkt

Vid större grupp använd gärna dialogmetoden bikupa eller gruppdialog





VÄSTRA
GÖTALANDSREGIONEN