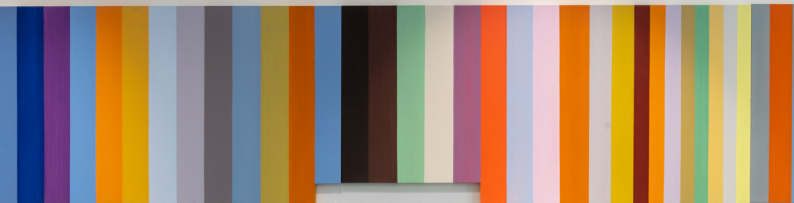


Konsten

Diagnosvägen 15, Östra sjukhuset, Göteborg



Hej,

och välkomna att upptäcka konsten i mottagningsbyggnaden, på Diagnosvägen 15 på Östra sjukhuset i Göteborg. Det är konstenheten i Västra Götalandsregionen som arbetar med att placera ut konst i offentliga regionala verksamheter, så också här.

När Västra Götaland bygger om eller bygger nytt avsätts pengar till konst, och vi arbetar kontinuerligt med att utveckla och förvalta konstsamlingen, genom uppdrag till konstnärer och inköp av konstverk.

Vi har i dag en av Sveriges största konstsamlingar med cirka 68 000 konstverk. Dessa är placerade i olika regionala verksamheter som sjukvård, kollektivtrafik, skolor och kontor. Det är med en förhoppning om att alla ska kunna möta konst i sin vardag, få fästa blicken, förundras över eller låta tankar skingras som vi arbetar för att med konst bidra till goda offentliga miljöer.

Nu lämnar vi med varm hand över konsten till er.

Eleonora Fors Szuba
Konstchef, konstenheten



När konsten får bli en viktig del

När konstprojektet för den nya mottagningsbyggnaden på Östra sjukhuset startade var det viktigt att konsten skulle bli identitetsskapande för byggnaden, som innehåller mottagningar och administrativa verksamheter. Flexibilitet, hållbarhet, harmoni, färg och funktion var ord som återkom i arbetet med gestaltningen. Målet; att skapa en lugn och välkomnande miljö med ett professionellt uttryck.

Det konstverk som upphandlades var *VYER* av Gudrun Åsling. Verket består av flera olika delar som på ett lekfullt sätt sprider ut sig i entré, hisshallar, trapphus och väntrum. Som komplement till konstuppdraget finns en omfattande konstkollektion i korridorer, mottagningsrum och kontor, allt för att erbjuda olika möten mellan konsten och arkitekturen och dig som betraktare.

Den här foldern tar dig med på en vandring genom dessa olika bildvärldar!

Emelie Storm
Konstprojektledare, konstenheten

” Vi är flera som finner vila, glädje och kraft när vi mellan patientmöten och administrativa uppgifter stannar upp och betraktar konsten. Vår arbetsmiljö har förbättrats betydligt i den nya byggnaden. Flera patienter har sagt att lokalerna med val av färger och konst har en rogivande effekt.”

Corinne Pedroletti
Verksamhetschef Kvinnosjukvård,
Sahlgrenska Universitetssjukhuset

VYER

– ett omfattande konstuppdrag

Konstnären Gudrun Åsling föddes 1954 i Ängelholm. Under åren 1974–1979 utbildade hon sig vid det som då kallades Konstindustriskolan i Göteborg, nuvarande HDK-Valand, Högskolan för konst och design. Sedan dess har hon arbetat aktivt som konstnär både i Göteborg och runt om i Sverige.

Våren 2019 tilldelades hon uppdraget att skapa det platsspecifika konstverket i mottagningsbyggnaden på Östra sjukhuset. *VYER* färdigställdes 2022 och består av flera olika delar, material och tekniker som kan beskrivas som ett abstrakt landskap som breder ut sig i huset. Verket finns att betrakta för den som besöker eller arbetar på Östra sjukhuset.

Utöver de delar som nämns här har Gudrun Åsling också tagit fram mönstret *Florence* som återfinns på fondtapeter och som insynsskydd på glasdörrar.





” VYER blev mitt tema och min inspiration och det blev också det namn som jag gav till mitt uppdrag till mottagningsbyggnaden. Med randen som grundelement arbetade jag fram landskap i färg, använde den för att understryka de färgväxlingar, de förändringar som sker i årets, i dygnets rytm. En tidlös plats.”

Gudrun Åsling, konstnär



Entréhall och vindfång

Installationen *VYER* startar redan i vindfånget när vi kliver in genom entrén. Här möts du av ett antal svartvita grafiska figurer i ett virrvarr på väggen till vänster. Figurerna har konstnären benämmt som vindväsen eller vindflöjlar och de har alla unika former och säregna karaktärsdrag.

Som en motpol till vindväsenas spretighet, lekfulla och varierade former finns en cirkel i bemålad aluminium placerad på den högra väggen. Cirkeln, en symbol för evighet och helhet, bidrar med lugn och som en fast punkt till entrén.

Med dessa två sammanhängande delar startar en vandring med återkommande former, motiv och färger som upprepas i en lekfullhet och fantasirikedom som karakteriserar konstnärens formspråk och ger byggnaden ett livfullt och unikt uttryck.



Trapphus

Om du fortsätter in i byggnaden, och väljer trapphuset, stöter du snart på de abstrakta figurerna igen. Här är vindväsenas utskurna i aluminium och bemålade med svart och vit färg, monterade med en distans från väggen. Som filurer, karaktärer i en fantasi, flyger de och vindlar uppåt längs trapphusets samtliga våningsplan och betraktaren får själv fundera över vad de föreställer.

Hisshallar

Om du lämnar trapphuset och går in i hisshallen, möter du ytterligare en del av *VYER*. På väggen mellan det stora fönsterpartiet och entrén till avdelningarna finns glasskivor med tryck monterade på väggen. Här är det ett landskap av ränder som breder ut sig, med olika färgvariationer och kompositioner på varje våningsplan.

Motiven skiftar i uttryck under dagen, beroende på hur ljuset reflekteras i glasets blanka yta och betraktarens rörelse genom rummet.

I varje hisshall återkommer också de bemålade cirklarna från vindfånget på entréplan. Med olika färgsättningar för varje plan bidrar de med ett rofylt blickfång och en möjlighet till lugn och eftertanke.



Väntrum

De sista delarna i Gudrun Åslings installationer finner du inne på avdelningarna, i väntrummen direkt in till vänster. Här får du än en gång uppleva de karaktäristiska ränderna som skapar kompositioner och variationer i oändlighet.

Måleriet är varsamt struket på pannå med en skärpa och precision som utmärker konstnärens hantverksskicklighet.

Konsten och rummets färgsättning går i dialog med varandra. Konstnärens helhetsgrepp om byggnaden ger patienter och personal en omsorgsfull miljö, fylld av både lekfullhet, lugn, skönhet och fantasi. Här kan alla hitta något att uppskatta och låta tanken vila i, eller likt vindväsen, vindla iväg.





Yvonne Larsson, *Vinterskog I-IV* och
Bernt Jonasson, *Granen*

Konstkollektion

– mer konst för dig att uppleva

Längs med korridorerna på samtliga våningsplan, i mötesrum, samtalsrum och på kontor hittar du konst som valts ut särskilt till Diagnosvägen 15. Konstkollektionen varierar i uttryck och material. Här finns måleri, grafiska blad och skulpturala verk i olika tekniker och från olika tider.

Verken har placerats på ett dynamiskt sätt för att göra gången genom korridorerna mer intressant och bidra med oväntade inslag som kan väcka nyfikenhet hos personal och besökare. Den kan möjliggöra reflektion och eftertanke i vardagen.

Väggarna på samtliga våningsplan har en egen accentfärg som relaterar till Gudrun Åslings målerier. Valet av konstkollektion för våningsplanen förhåller sig också till färgsättningen, harmonierar med den eller kontrasterar. Byggnadens arkitektur och utformning, arkitektens materialval, väggarnas storlek, inredning och ljusinsläpp är också sådant som påverkar valet av konstverk.

Erica Andersson,
Konsthandläggare, konstenheten



- ◀ Tuula Lehtinen,
Sommarkväll och
Höstmorgon
Gudrun Åsling,
Florence
- ▼ Håkan Lager,
Lämnat hus
- ▼ Rune Bergström,
Utan titel



VYER Gudrun Åsling ►

