

Gäller för: Neuro- och rehabiliteringsklinik

Giltig från: 2025-11-10

Innehållsansvar: Karl-Johan Westberg, (kajwe4), Ortopedingenjör

Giltig till: 2027-11-10

Granskad av: Rebecka Molid, (rebal1), Ortopedingenjör

Godkänd av: Malin Camper, (malgu5), Verksamhetschef

Skenkänga – ortopedteknik

Sammanfattning

Manual för tillverkning av sko med stabiliserande skenor utvändigt.

Innehållsförteckning

Sammanfattning	1
Förutsättningar	1
Genomförande	2
Tillverkning	3
Färdigställning	6
Sadelmakeri	6

Förutsättningar

Sko och ritning ska finnas. Leder beställda och framplockade.

Tillverkningsprocessen är densamma oberoende av vilken led som används.

Genomförande



Tillverkning



Mät ut och kapa sulan så nära bindsulan som möjligt.

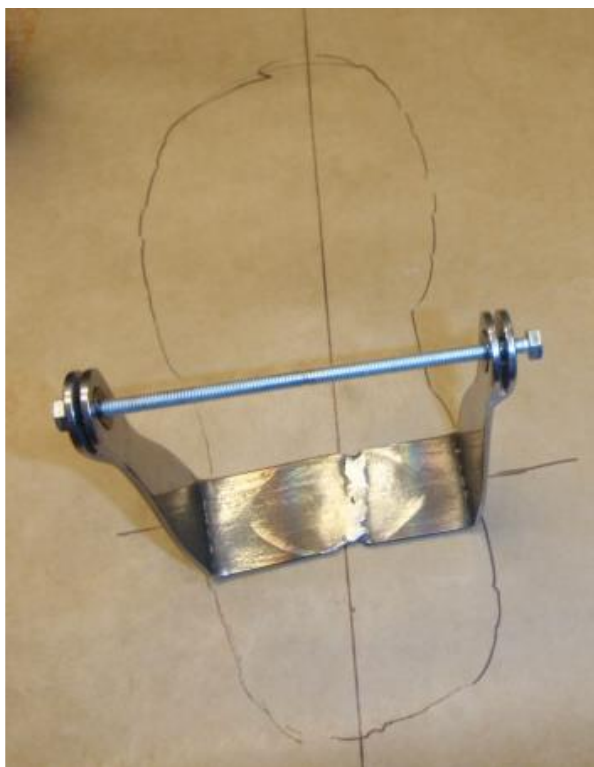
Mät fram ledplacering och riktning tå-häl



Om kolfiberplatta behöver användas, trimmas den in så att flexibel framfot erhålls. Önskas hel sula ska det stå på produktionsunderlaget.



Placera den eventuella kolfiberplattan så nära bindsulan som möjligt.
Limma fast i bindsula.



Kapa leder och bocka till lämplig längd och vinkel. Se till att skenorna står i 90° mot underlaget med rätt klackhöjd och att de följer skons form så nära som möjligt. Se till att lederna är parallella i förhållande till varandra. Svetsa ihop skenorna.



Borra med 4 mm:s borrh och försänk i skenans fäste, under skon. Klä in den undre delen.



Nita fast skenorna genom bindsula och eventuell kolfiberplatta. Använd 4 mm kopparnit. Är det en barnsko eller där begränsad rörlighet i led önskas (=bakre stopp) så svetsa på en metallunga framåt. Sätt även en kopparnit mitt i tungan.

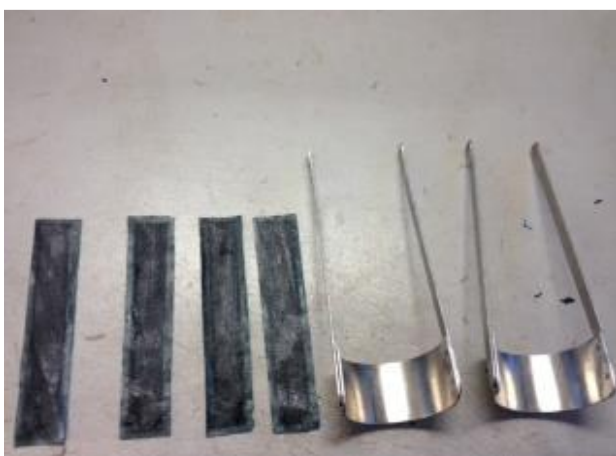
Limma fast sulan. Glipor i sulan kan strängtätas med kontaktlim eller smältlim för att undvika att fukt och smuts kommer emellan de limmade ytorna.

Färdigställning



Nita fast bygeln med 4 stycken 3:mm järnnit enligt markering från utprovningen. Slipa ner bygeln till nivå med skenan.

Sadelmakeri



Mät till skinnbitar som räcker för att täcka skenorna och till att lägga en omlottskarv. Skärfla alla sidor.

OBS! Utskriven version kan vara ogiltig. Verifiera innehållet.



Limma dit, lägg skarven på insidan, helst den frontala delen sist för att undvika onödigt slitage vid användning.



Borra hål i bygel n strax bakom den mediala skenan för att fästa söljan.



Nita fast söljan



Måtta ut och limma i beklädnadsskinn invändigt i bygeln, tag till lite extra både på längden och bredden, dels för att ha sömsmån och för att få en plös på mediala sidan. Limma på beklädnadsskinn på utsidan. Sy runt alla kanter och klipp rent. Klipp till och sy dit k-band. Återmontera.

Information om handlingen

Handlingstyp: Rutin

Gäller för: Neuro- och rehabiliteringsklinik

Innehållsansvar: Karl-Johan Westberg, (kajwe4),
Ortopedingenjör

Granskad av: Rebecka Molid, (rebal1), Ortopedingenjör

Godkänd av: Malin Camper, (malgu5), Verksamhetschef

Dokument-ID: SAS9661-671614304-70

Version: 6.0

Giltig från: 2025-11-10

Giltig till: 2027-11-10