

# Skene Koncentratförsörjning

## Förändringar sedan föregående version

Nytt dokument

Ersätter rutin ” 3.2.10 Skene Koncentratförsörjning” i tidigare kvalitetssystem.

## Sammanfattning

GMP - Instruktioner koncentrationförsörjning

Utskriven kopia finns i rutinpärm och i koncentratrum.

## Utförande

### Cecon 3000

Systemet består av två distributionsslingor CDS1 och CDS2

Startar och stoppar med hjälp av tidkanaler.

Vi använder Smartbag 311,25 på båda distributionsslingorna. Då maskinerna är anslutna till

båda slingorna och maskinen har en av slingorna som förval kommer det CDS intag som inte används ha stillastående koncentration i ventilsystemet.

Detta har visat sig kristalliseras och blockera intaget för koncentration. Detta kontrolleras vid värmedesinfektion och maskinen larmar. För att undvika detta kommer tekniker växla förval på alla maskiner en gång per två månader. Växlingen dokumenteras i loggboken med datum och växling från CDS x till CDS y detta för att ha spårbarhet.

## Om koncentrat i en tank tar slut under behandling

Blå lampa lyser på indikeringslampor i korridor och sjuksköterskeexpedition lampa för tanken som är tom. Cecon 3000 byter automatiskt till den fyllda koncentrattanken, meddela tekniker så byter han tank.

## Om koncentratet tar slut i båda tankarna under behandling.

Gul lampa lyser i korridor och sjuksköterskeexpedition.

Skifta koncentrat på de maskiner som använder detta koncentrat. (CDS<sub>1</sub> till CDS<sub>2</sub> eller CDS<sub>2</sub> till CDS<sub>1</sub>)

Eller skifta till koncentrat i 4,7 liters förpackning. Finns i förråd.

## Smartbag

A-koncentrat 311,25

Koncentratet finns i 300 liters förpackningar och 4,7 liters förpackning. I centralkoncentratanläggningen används 300 liters förpackningar.

För enstaka behandlingar används 4,7 liters förpackning.

På dialysavdelningen används en ny 4,7 liters förpackning till varje patient.

Öppnad förpackning som endast används i teknikerrum av tekniker, max en månads hållbarhet.

## Bibag

Bikarbonat

På dialysavdelningen används en ny Bibag till varje patient.

Öppnad förpackning som endast används i teknikerrum av tekniker, max en dags hållbarhet.

## Byte av koncentrattank

Byte av koncentrattank utförs normalt av tekniker under dagen. Om tekniker inte är tillgänglig kan koncentrattanken bytas av dialyspersonalen.

Byte av koncentrattank kan ske när blå lampa lyser på indikeringslampor i korridor och sjuksköterskeexpedition (tom tank).

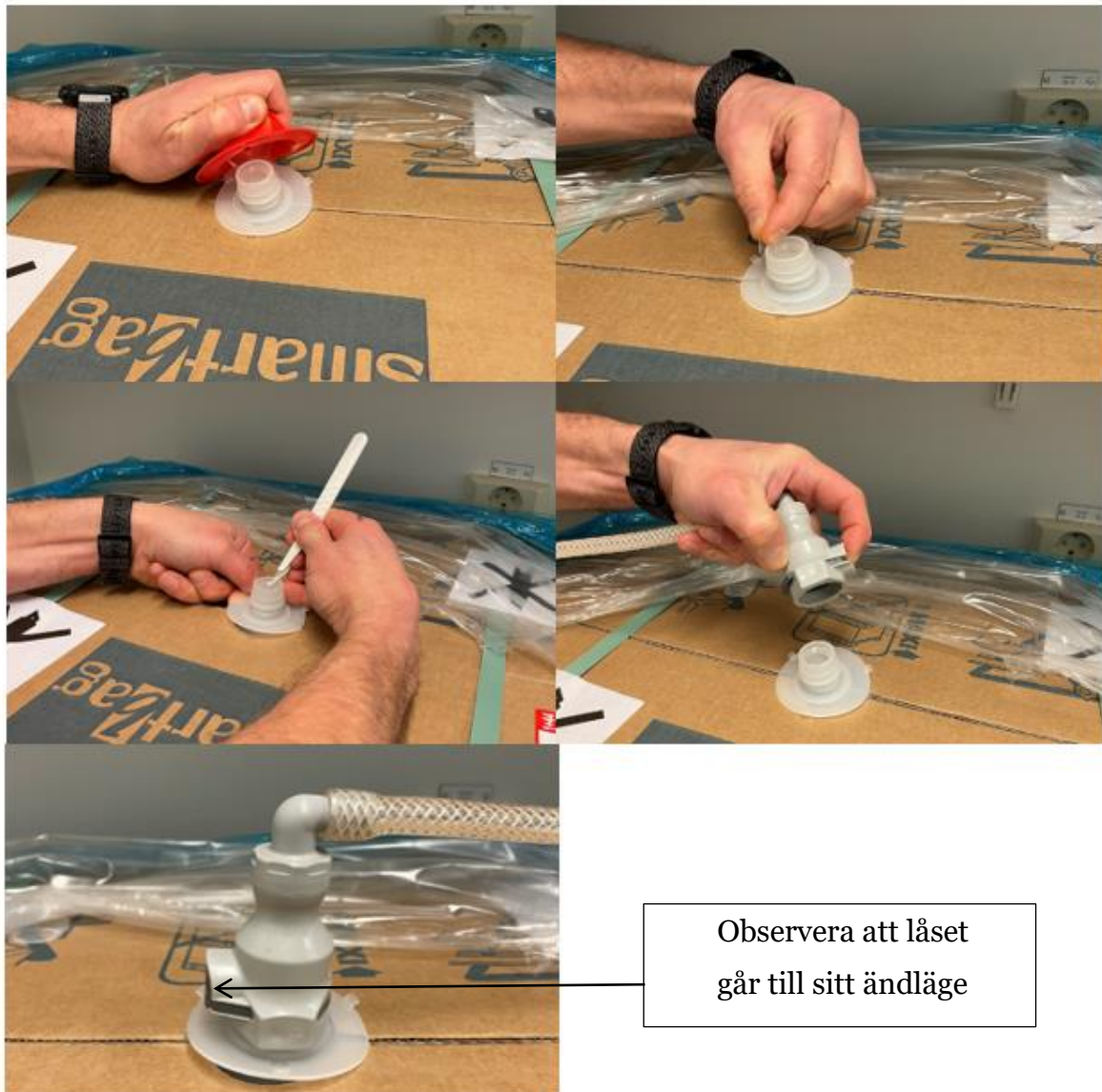
Identifiera vilken tank som är tom och skall bytas. Bytet kan ske under drift.

- Lossa kopplingen med slangen från tanken och dra bort den.
- Dra ut den tomma koncentrattanken
- Våttorka golvytan där koncentrattanken har stått.
- Kör in en ny koncentrattank.
- Kontrollera att koncentrattanken innehåller rätt koncentrat.
- Ta loss den röda skyddshatten och kontrollera att koncentrattankens anslutning är plomberad, ifall skyddshatten saknas eller är skadad kan tanken användas om plomberingen är oskadad. Notera på loggblad och signera. Om tanken är på något sätt skadad skall den reklameras till leverantören.
- Riv loss plomberingen.
- Skär bort ojämnheter från plomberingen.
- Om det behövs, använd RO-vatten och sprit till rengöring och desinfektion.
- Anslut kopplingen med slang till koncentrattanken, den går trögt så det är viktigt att låset knäpper till ordentligt. Jämför med kopplingen på den andra tanken.
- Kontrollera att slangen inte ligger i kläm.
- Skriv upp datum och tid för tankväxlingen på loggbladet, det står i displayen på Cecon 3000.
- När koncentrattanken är utbytt och ansluten. Måste meddelandet som visas på displayen på Cecon 3000 kvitteras med reset knappen. Då avluftas den bytta koncentrattanken.

### Rengöring utöver den vanliga veckostädningen.

Under tankbytet skall golvet våttorkas. Titta över kabelkanaler och Cecon 3000, om det behövs torka av. Spola brunnen.

OBS! Utskriven version kan vara ogiltig. Verifiera innehållet.



# Information om handlingen

**Handlingstyp:** Rutin

**Gäller för:** Medicinklinik

**Innehållsansvar:** Jan-Olof Björn, (jaobj1), Medicintekniker

**Granskad av:** Anna Bäck, (annba60), Apotekare, Maria Teresa "Maite" Gil Gonzalez, (margi18), Överläkare

**Godkänd av:** Katarina Zamac, (katlu3), Verksamhetschef

**Dokument-ID:** SAS9660-1081940308-42

**Version:** 1.0

**Giltig från:** 2025-03-30

**Giltig till:** 2027-03-24