

Patienttransporter i kulvertar vid SÄS Borås

Sammanfattning

Rutinen beskriver säkra vägar för patienttransporter, dels av integritetsskäl, dels i syfte att förhindra risk för byggdamm och andra olämpliga partiklar.

Förändringar sedan föregående version

Bilagor utbyta och angivna transportvägar har uppdaterats.

Förutsättningar

Sjukhuset strävar efter att finna säkra och hygieniska vägar för patienttransporter. I korridorer och kulvertar sker allehanda transporter. För att bibehålla god patientsäkerhet och integritet har sjukhuset därför definierat var patienttransporter ska ske i korridorer och kulvertar i sjukhusbyggnader vid SÄS Borås. Undvik om möjligt patienttransport via E-hissarna dit besökare och allmänhet är hänvisade.

Genomförande

Patienttransporter ska ske på:

- **Plan 1** (huvudregel).
- I byggnad 13 (byggnaden vid entrén där bland andra laboratorium och radiologi finns) i kulvert **K1**.
- Till & från vårdenheter i by 13 skall hiss 34, inne på vårdenheter, användas för patienttransporter, via K1 och hiss G.
- För transport mellan mottagningar/vårdenheter på samma plan vid t.ex E hissarna, körs närmaste vägen.

Dessutom finns ett par mindre undantag där patienttransporter får ske på **plan 2**:

- Från Hiss T till förlossning, postoperativ avdelning och operation.
- Från Hiss G till radiologin.
- Från Hiss F till diabetes, mammografin & strålmottagningarna.

Vägarna för patienttransporter finns utmärkta på karta, se bilaga.

- [Plan K1, byggnad 13](#)
- [Plan 1](#)
- [Plan 2](#)

Dokumentinformation

För innehållet svarar

Jennie Wessbo, lokalenheten SÄS

Patrik Eriksson, västfastigheter

Remissinstanser

Jenny Andersson, vårdhygien SÄS

Peter Ljungblad, säkerhetsenheten SÄS

Dennis Berg, patienttransport Fss

Fastställt av

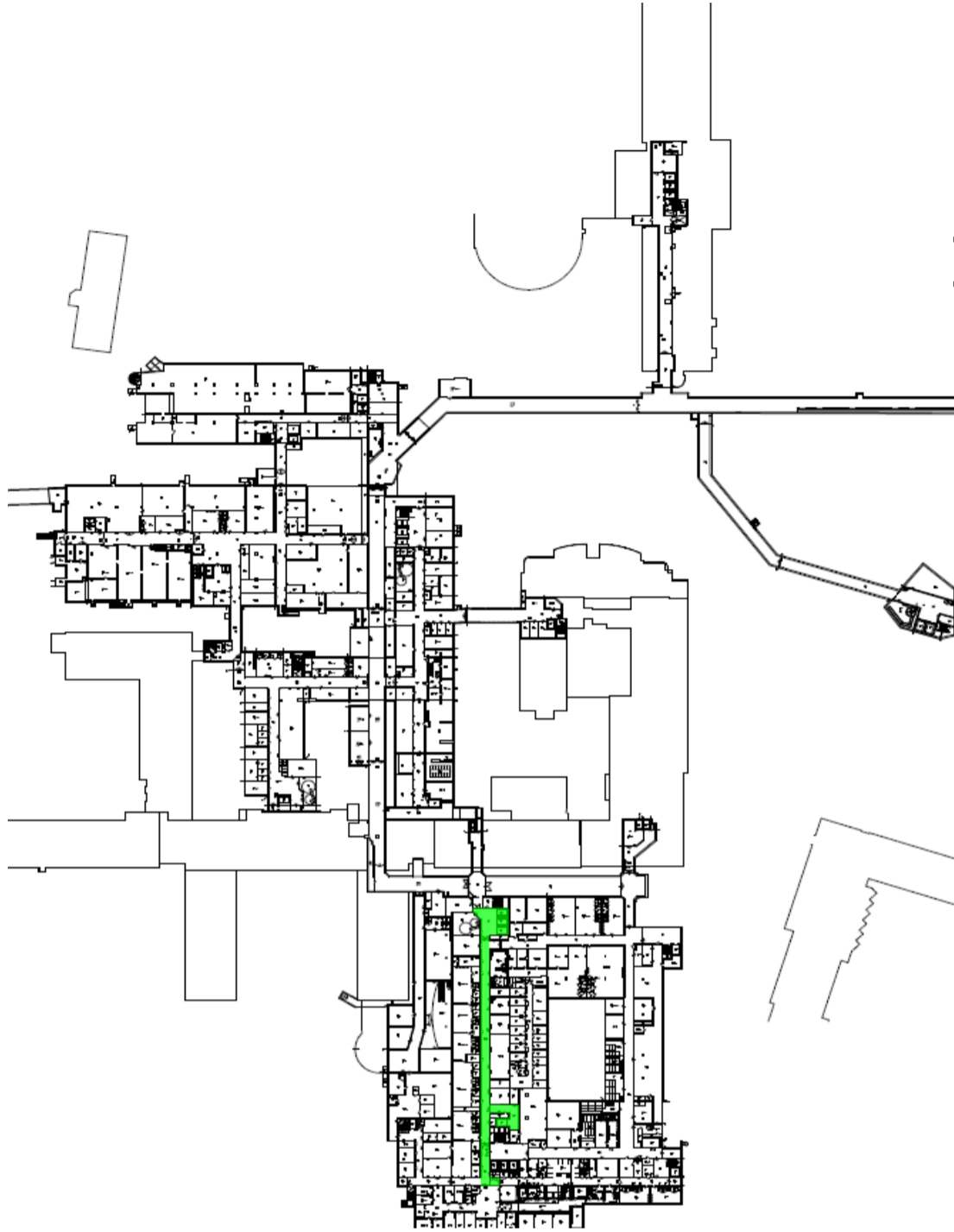
Jerker Nilson, chefläkare, SÄS

Nyckelord

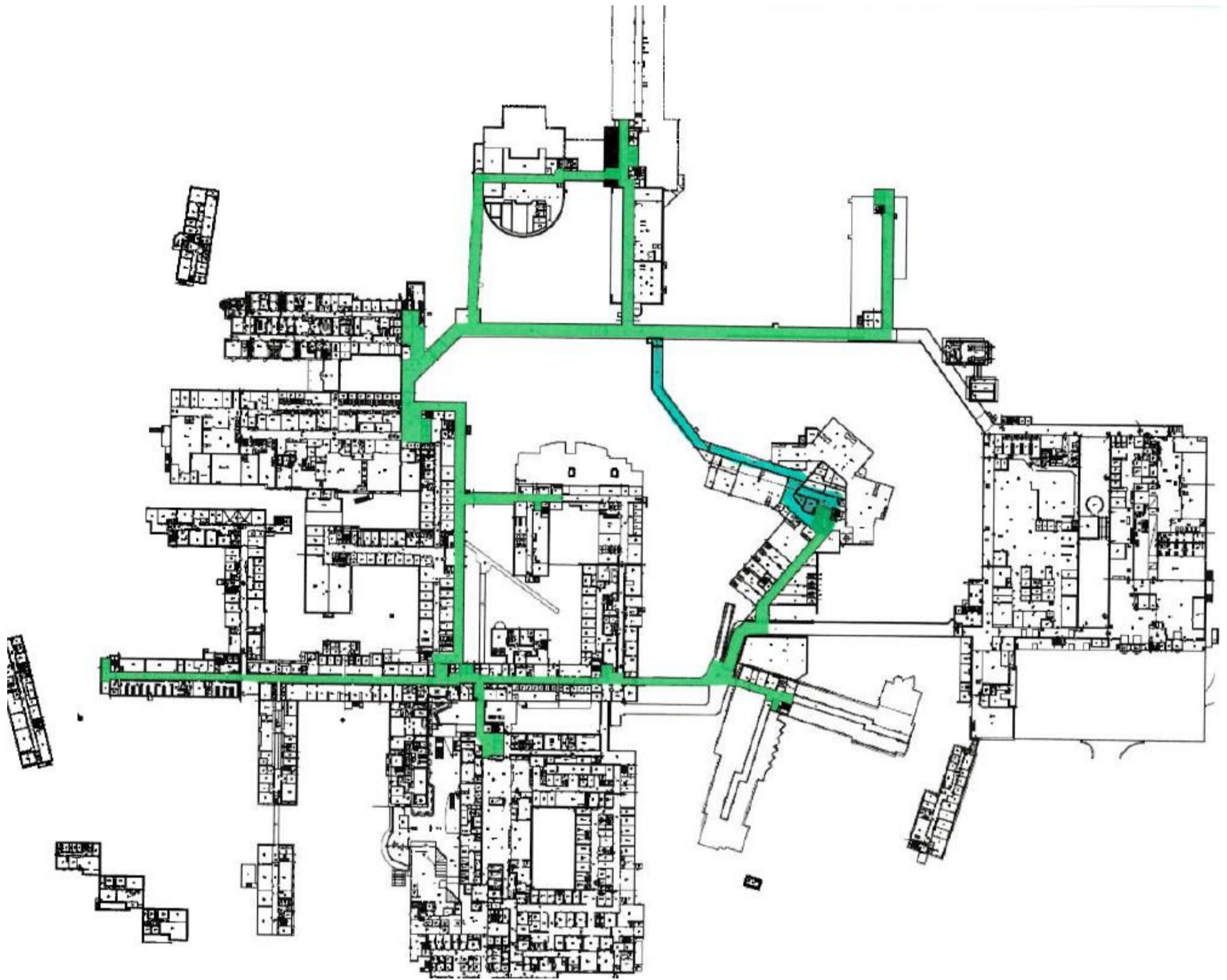
Patienttransporter, transporter, patientförflyttningar, transportvägar, kulvertar

Plan K1, By 13

Till & från vårdenheter i by 13 ska hiss 34, inne på vårdenheter, användas för patienttransporter, via K1 och hiss G



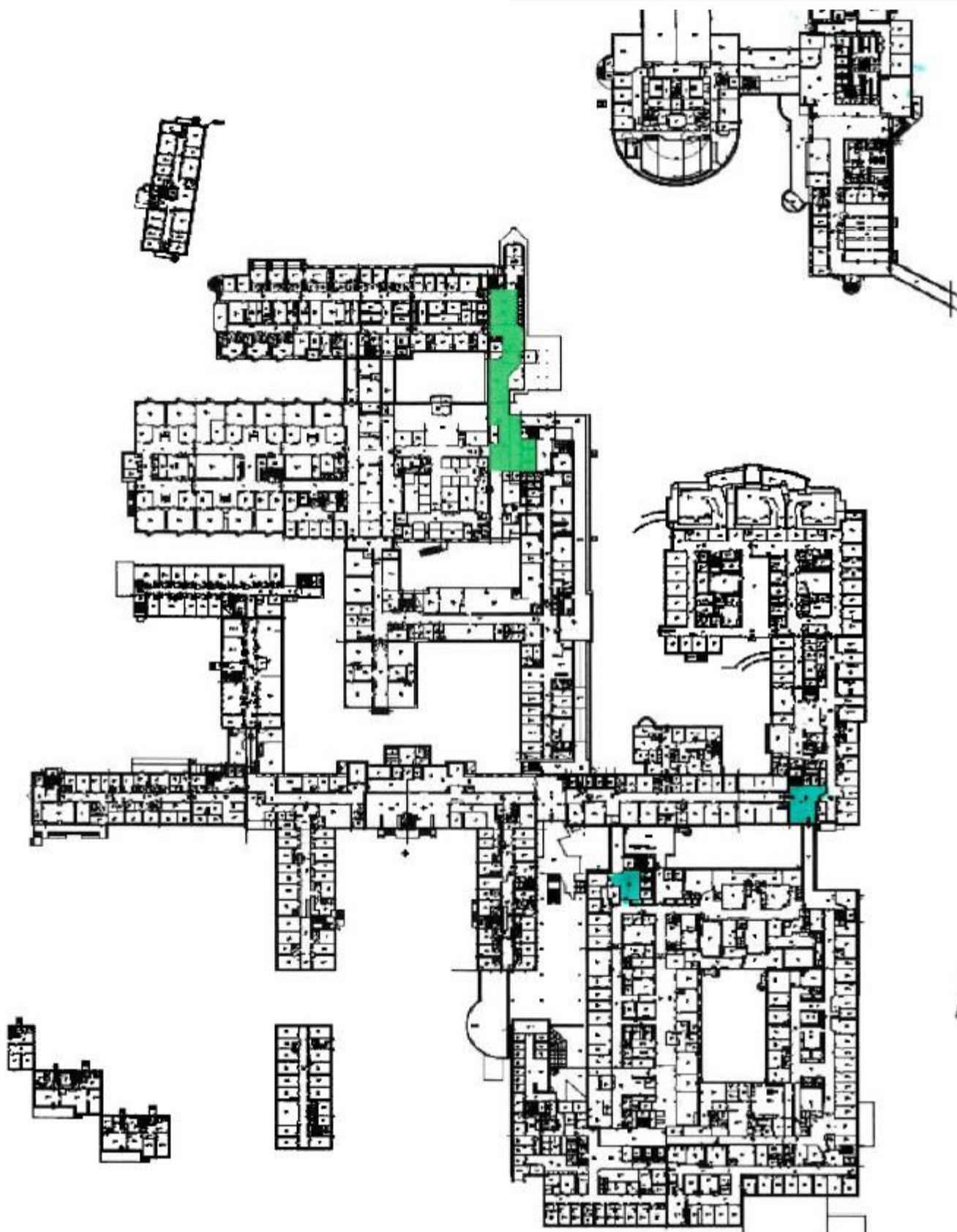
Plan 1



Plan 2

Dessutom finns ett par mindre undantag där patienttransporter får ske på plan 2:

- Från Hiss T till förlossning, postoperativavdelning och operation.
- Från Hiss G till radiologin.
- Från Hiss F till diabetes, mammografin och strålmottagningarna



Information om handlingen

Handlingstyp: Rutin

Gäller för: Södra Älvsborgs Sjukhus

Innehållsansvar: Jennie Wessbo, (jenwe31), Enhetschef

Godkänd av: Jerker Nilson, (jerni1), Chefläkare

Dokument-ID: SAS9642-738863596-302

Version: 4.0

Giltig från: 2024-10-08

Giltig till: 2026-10-07