

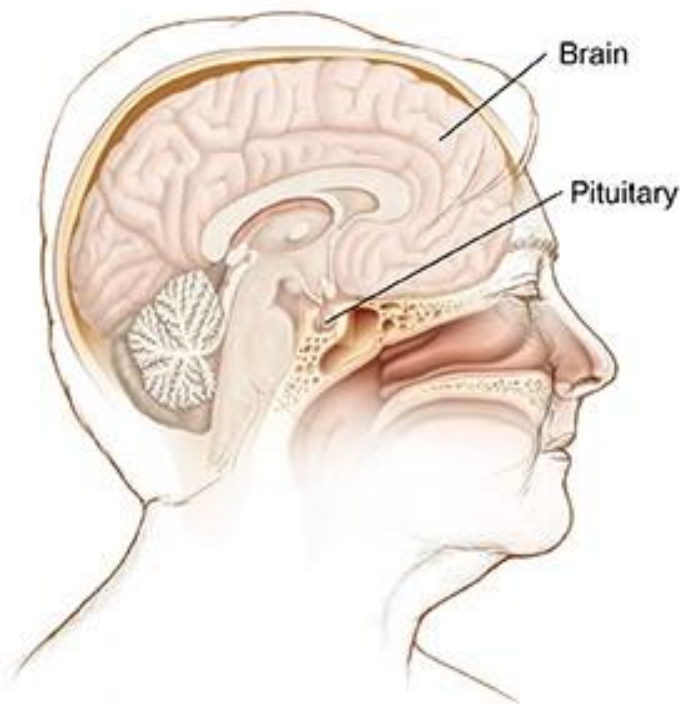
# Hypofysincidentalom

## Om sjukdomen

**Hypofysen** är en körtel (lika stor som en ärt) som sitter nära skallbasen och bildar viktiga hormoner som kontroller olika funktioner i kroppen. Ofta hittar man en förändring i hypofysen i samband med en röntgenundersökning av huvudet/ hjärnan och då kallas detta för incidentalom. Termen incidentalom beskriver ett avbildningsfynd som upptäcks slumpmässigt på en undersökning som man har genomgått av andra skäl. Det är vanligt och förekommer hos ca 20% av vuxna patienter som genomgår röntgen av huvudet <sup>1</sup>.

Hypofysincidentalom är vanligtvis en tumör eller cysta som är nästan alltid benign (godartad) men ibland kan den orsaka hormonella rubbningar. Vissa tumörer kan bilda hormoner och vissa kan störa normalfunktionen av hypofysen och leda till hormonbrister.

Hypofysen ligger väldigt nära synnervkorsningen, och ibland kan stora hypofysförändringar trycka på synnervkorsningen och orsaka problem med synen, synfältet eller ögonrörelser. I detta fall görs en fullständig syn- och ögonundersökning och vid konstaterad hotande syn kan det vara aktuellt med transsfenoidal operation (görs via näshålan) för avlastning.



## Symptom

Oftast har man inga symtom i samband med upptäckt.

När man får symtom är det antingen på grund av tryckbesvär när förändringen är tillräckligt stor och/eller på grund av besvär med hormonrubbningar.

**Tryckbesvär:** huvudvärk, synbesvär, dubbelseende, bilateralt synfältsbortfall

**Vid brist på hormoner:** trötthet, menstruationsrubbningar (icke-gravid/ammande), infertilitet, viktförändringar, nedsatt sexuell lust, ökad vattenkastning (frekvens och mängd)

**Vid överproduktion av hormoner:** bröstmjölkutsöndring från bröstvårtan, menstruationsrubbningar (icke-gravid/ammande), nedsatt sexuell lust, infertilitet, tillväxt av händer/fötter, viktuppgång

## Behandling

- Vid hormonbrister, består behandlingen av hormonsubstitution

- Vid hormonöverproduktion, beroende på vilket hormon som är påverkad är behandlingen antingen medicinsk eller kirurgi

### Uppföljning

Sköts via endokrinmottagning med provtagning och eventuell magnetkameraundersökning.

### Kontaktuppgifter

På 1177.se kan du få mer information om sjukdomar, undersökningar, behandlingar och läkemedel samt få råd om hälsa. Du kan även läsa din journal och göra dina vårdärenden. Ring telefonnummer 1177 för sjukvårdsrådgivning dygnet runt.

[www.1177.se](http://www.1177.se). Mer information hittar du på [Diabetes- och endokrinologimottagning, Borås - 1177](#)

### Referenser

[Patient Guide to Pituitary Incidentaloma Assessment and Treatment | The Journal of Clinical Endocrinology & Metabolism | Oxford Academic](#)

# Information om handlingen

**Handlingstyp:** Patientinformation

**Gäller för:** Medicinklinik

**Innehållsansvar:** Ilona Kiourtzidou, (iloki1), Underläkare, ST

**Granskad av:** Ilona Kiourtzidou, (iloki1), Underläkare, ST

**Godkänd av:** Katarina Zamac, (katlu3), Verksamhetschef

**Dokument-ID:** SAS9632-70098801-5

**Version:** 1.0

**Giltig från:** 2025-04-14

**Giltig till:** 2027-04-14