

Gäller för: Bild- och funktionsmedicin och medicinsk service  
Innehållsansvar: Hanna Brunnegård, (handa4), Biomedicinsk analytiker  
Granskad av: Flera granskare finns - se eftersättsblad  
Godkänd av: Markus Håkansson, (marha68), Verksamhetschef

Giltig från: 2025-09-17

Giltig till: 2027-09-17

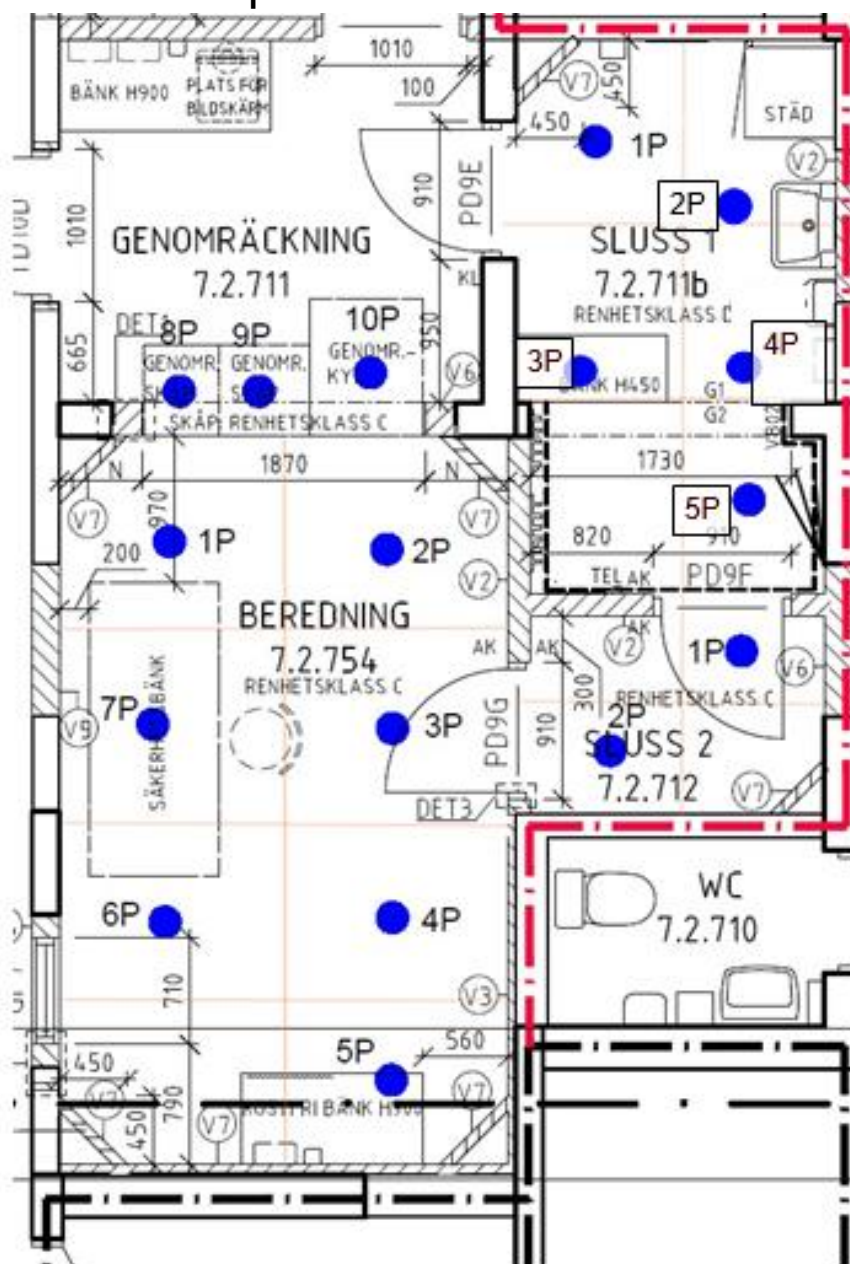
# Provtagningsplan

Provtagningsplan för nuklearmedicin.

## Innehållsförteckning

Innehållsförteckning .....	1
Luftburna partiklar.....	2
Aktivt luftprov .....	3
Nedfallsplattor .....	4
Ytor .....	5
Dokumentinformation .....	7

## Luftburna partiklar



**Sluss 1:** 1P, 2P och 3P, 4P och 5P

**Sluss 2:** 1P och 2P

**Beredning:** 1P, 2P, 3P, 4P, 5P och 6P

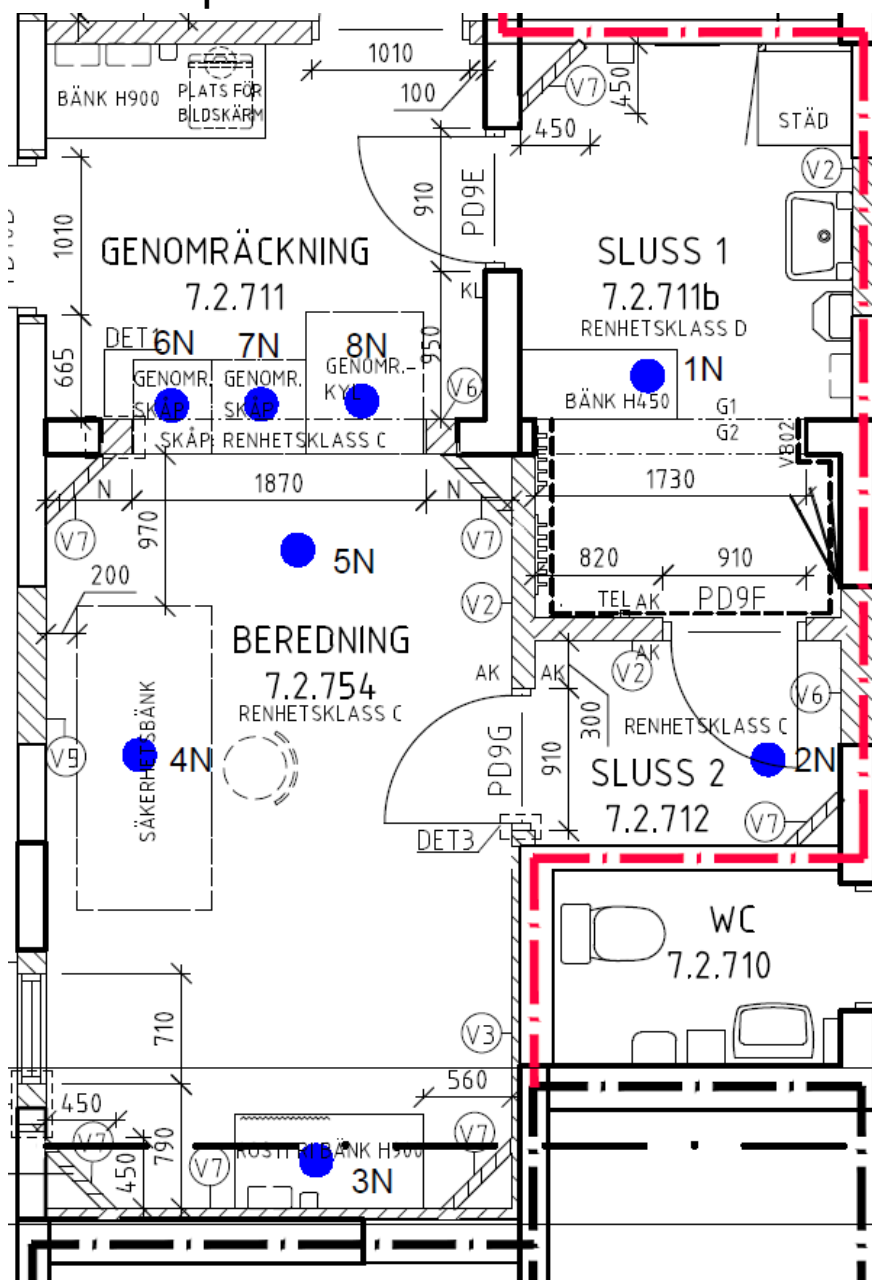
**Säkerhetsbänk:** 7P

**Genomräckningsskåp:** 8P, 9P och 10P

Antalet mätpunkter och placering i lokalerna är baserat på standarden ISO14644-1:2016, lokalernas lay-out, inredning, ventilationssystemets utformning samt där operatörer utför arbete.



## Nedfallsplattor



**Sluss 1:** 1N

**Sluss 2:** 2N

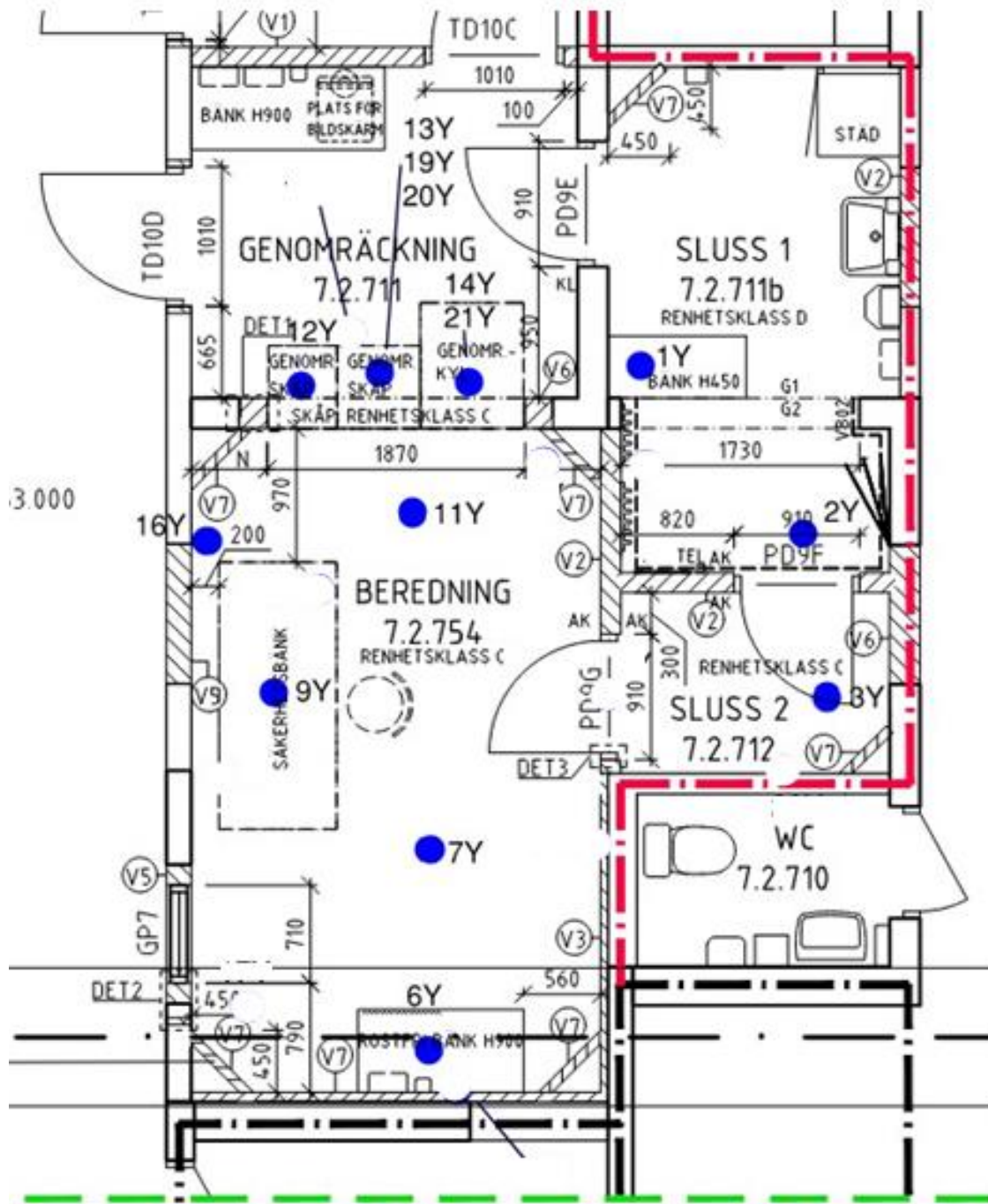
**Beredning:** 3N och 5N

**Säkerhetsbänk:** 4N

**Genomräckningsskåp:** 6N, 7N och 8N

Placering av provtagningspunkter är utformade efter personal och produktflöde samt lokalernas utformning och inredning. Hänsyn har tagits till vart man utför arbeten och hanterar material.

# Ytor



1Y: Sluss 1 Bänk botten	13Y: Beredning Genomräckningssskåp
2Y: Sluss 1 Golv botten	14Y: Beredning Genomräckningssskåp
3Y: Sluss 2 Golv	<del>15Y: Beredning Golv vid ventilation</del>
<del>4Y: Sluss 2 Dörr</del>	16Y: Beredning vägg (nära el panel)
5Y: Beredning Vägg temp./fuktgivare	<del>17Y: Beredning Golv vid ventilation</del>
6Y: Beredning Bänk	<del>18Y: Beredning Yta ovan Genomräckningssskåp</del>
7Y: Beredning Golv	19Y: Beredning Genomräckningssskåp nedre hylla
<del>8Y: Beredning baksida Säkerhetsbänk</del>	20Y: Beredning Genomräckningssskåp övre hylla
9Y: Beredning arbetsyta Säkerhetsbänk	21Y: Beredning Genomräckningssskåp hylla
<del>10Y: Beredning undersida Säkerhetsbänk</del>	<del>22Y: Beredning Vägg mellan elkontakter</del>
11Y: Beredning Golv	<del>23Y: Sluss 2 Vägg</del>
12Y: Genomräckningssskåp	<del>24Y: Sluss 1 Vägg</del>

Provtagningspunkterna är placerade utifrån lokalerna och ventilationssystemets utformning, inredningsplacering samt för att verifiera städning av ytor. Hänsyn har tagits till vart man utför arbeten, hanterar material och olika typer av ytor som skall städas.

## **Genomstrukna provtagningspunkter är inte aktuella för provtagning vid årlig re-validering av lokalerna.**

/2023-02-26 Ellen Isaksson, sakkunnig apotekare

## Dokumentinformation

### **Innehållsansvarig**

Hanna Brunnegård, biomedicinsk analytiker, nuklearmedicin, SÄS

### **Innehållsgranskare**

Marie-Louise Sarudis, sjukhusfysiker, bild- och medicinsk service gem, SÄS

Karin Olsson, sakkunnig apotekare, klinisk farmakologi, SU

### **Fastställt av**

Markus Håkansson, verksamhetschef, bild- och funktionsmedicin och medicinsk service, SÄS

### **Nyckelord**

Redovisande dokument, provtagningsplan, radiofarmaci, radiofarmacilab, renrum, validering

# Information om handlingen

**Handlingstyp:** Plan

**Gäller för:** Bild- och funktionsmedicin och medicinsk service

**Innehållsansvar:** Hanna Brunnegård, (handa4), Biomedicinsk analytiker

**Granskad av:** Marie-Louice Sarudis, (malli7), Sjukhusfysiker,  
Karin Olsson, (karol52), Apotekare

**Godkänd av:** Markus Håkansson, (marha68), Verksamhetschef

**Dokument-ID:** SAS9631-910907285-29

**Version:** 4.0

**Giltig från:** 2025-09-17

**Giltig till:** 2027-09-17