

Gäller för: Bild- och funktionsmedicin och medicinsk service
Innehållsansvar: Carolin Karlsson, (carka60), Sektionsledare
Granskad av: Stefan Carslöv, (steca9), Specialistläkare
Godkänd av: Markus Håkansson, (marha68), Verksamhetschef

Giltig från: 2026-04-17

Giltig till: 2028-04-17

Helkropp barn - konventionell radiologi, SÄS

Syfte

Radiologisk metod för undersökning av skelettet med nedanstående frågeställningar.

Förändringar sedan föregående version

Inga aktuella förändringar.

Metodmall

Us kod/Us namn

Sos-kod 652 000/ Helkropp barn

Indikation

Dysplasiutredningar t.ex. Akondroplasi, Dyskondroplasi och Silver-Russel

Förberedelser

- ID-kontroll.
- Längd och vikt.
- Kläder och eventuell metall som kan skymma avlägsnas.
- Gonadskydd ska användas på pojkar och män under 50 år, där strålfältet ligger <5 cm från gonaderna.
OBS: Gonadskydd används inte om det skymmer eller stör diagnostiken.
- Inget raster på barn under 20 kg.

- Medföljande i rummet ska bära strålskydd.

Kontrastmedel

Ej aktuellt.

Bildtagning/Projektioner

Frontal Skalle

Position: Patienten ligger på rygg, alternativt sitter eller står med huvudet mot detektorn.

Centrering: Nedom orbita.

Vinkel: 0

FFA: 110 cm

Kriterier: Hela skallen ska avbildas.

Sidomarkering.



Exponeringsparametrar: Under bearbetning.

Sida Skalle

Position: Patienten ligger på rygg, alternativt sitter eller står med detektorn vid sidan av huvudet.

Centrering: Hörselgången

Vinkel: 0

FFA: 110 cm

Kriterier: Hela skallen ska avbildas.

Sidomarkering.



Exponeringsparametrar: Under bearbetning.

Frontal Helrygg

Position: Patienten ligger på rygg.

Centrering: Mitt på ryggraden. (Vid större barn, dela upp bilderna i Halsrygg, Bröstrygg och ländrygg)

Vinkel: 0

FFA: 110 cm

Kriterier: Hela ryggraden ska avbildas.
Sidomarkering.



Exponeringsparametrar: Under bearbetning.

Sida Helrygg

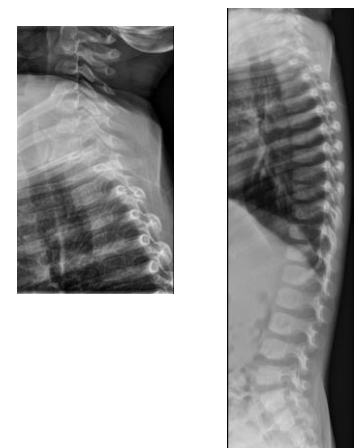
Position: Patienten ligger på vänster sida. Ev. på rygg med horisontell strålriktning.

Centrering: Mitt på ryggraden. (Vid större barn, dela upp bilderna i Halsrygg, Bröstrygg och ländrygg)

Vinkel: 0

FFA: 110 cm

Kriterier: Hela ryggraden ska avbildas.



Exponeringsparametrar: Under bearbetning.

Frontal Thorax

Position: Patienten ligger på rygg, alternativt sitter eller står med ryggen mot detektorn. Armarna längs med sidorna.

Centrering: Mitten av thorax.

Vinkel: 0

FFA: 110 cm

Kriterier: Hela thorax med på bilden.



Sidomarkering

Exponeringsparametrar: Under bearbetning.

Bäcken frontal

Position: Patienten ligger på rygg.

Båda benen inåtroterade.

Centrering: Ca 4 cm kranialt om symfysens övre kant.

Vinkel: 0

FFA: 110 cm

Kriterier: Symfysen och sakrum mitt i medellinjen.

Höftbenskammarna ska vara med.

Sidomarkering.



Exponeringsparametrar: Under bearbetning.

Frontal Arm, vänster

Position: Patienten ligger på rygg, alt. sitter eller står upp.

Centrering: Mitt på armen. (Vid större barn, dela upp bilderna i Överarm och Underarm)

Vinkel: 0

FFA: 110 cm

Kriterier: Hela armen ska avbilas från axel till handled.



Exponeringsparametrar: Under bearbetning.

Frontal Hand, vänster

Position: Handflatan och fingrarna mot detektorn.

Centrering: Basen av proximala falangen dig 3.

Blända in till hudkostymen.

Vinkel: 0



- FFA:** 110 cm
- Kriterier:** Hela handen samt radioulnara leden visualiseras.
- Friprojicerade MCP- samt IP-leder.
- Sidomarkering på lateralsidan.

Exponeringsparametrar: Under bearbetning.

Frontal Ben, vänster

- Position:** Patienten ligger på rygg.
- Centrering:** Mitt på benet. (Vid större barn, dela upp bilderna i Lårben och Underben)
- Vinkel:** 0
- FFA:** 110 cm
- Kriterier:** Hela benet ska avbildas från höft till fotled.
- Sidomarkering på lateralsidan.
- Exponeringsparametrar:** Under bearbetning.



Frontal Fot, vänster

- Position:** Patienten i ryggläge med böjt knä och foten placerad på detektorn.
- Centrering:** Basen av metatarsale III. Inblandning till hudkostymen.
- Vinkel:** 15 grader kranial strålriktning/caudalt ifrån. (Alt. snedkudde under foten).
- FFA:** 110 cm.
- Kriterier:** Aktuellt område ska avbildas.
- Leden mellan mediala och intermediala cuniforne friprojiceras.



Sidomarkering på lateralsidan.

Exponeringsparametrar: Under bearbetning.

Strålskydd

- Graviditet är inte en kontraindikation till att göra en konventionell röntgenundersökning under förutsättning att fostret inte är i primärstrålfältet.
- Var noga med inbländning. Gör inte strålfältet för litet så att det påverkar diagnostiken. Spara stråldos genom att inte göra strålfältet för stort.
- Ta särskild hänsyn vid barnundersökningar för att minimera stråldosen. Barn är mer känsliga för joniserande strålning. Anpassade barnprotokoll ska användas.

Dokumentation

Om kriterier inte uppnås för undersökning ska anledning dokumenteras i aktuell remiss

Övrigt

Ansvarig röntgensjuksköterska granskar och kvalitetssäkrar bilderna.

Informera om när och från vem patienten får svar samt skicka patienten eller be patienten vänta på svar.

Dokumentinformation

Innehållsansvarig

Carolin Karlsson, sektionsansvarig röntgensjuksköterska, bild- och funktionsmedicin SÄS

Stefan Carslöv, specialistläkare, bild- och funktionsmedicin SÄS

Patrick Pettersson, sjukhusfysiker, bild- och funktionsmedicin och medicinsk service SÄS

Innehållsgranskare

Stefan Carslöv, specialistläkare, bild- och funktionsmedicin SÄS

Fastställt av

Markus Håkansson, verksamhetschef, bild- och funktionsmedicin
och medicinsk service SÄS

Nyckelord

Metodbok konventionell, helkropp barn

Information om handlingen

Handlingstyp: Rutin

Gäller för: Bild- och funktionsmedicin och medicinsk service

Innehållsansvar: Carolin Karlsson, (carka60), Sektionsledare

Granskad av: Stefan Carslöv, (steca9), Specialistläkare

Godkänd av: Markus Håkansson, (marha68), Verksamhetschef

Dokument-ID: SAS9631-1641598044-670

Version: 2.0

Giltig från: 2026-04-17

Giltig till: 2028-04-17