

Gäller för: Bild- och funktionsmedicin och medicinsk service
Innehållsansvar: Viktor Johansson, (vikjo13), Röntgensjuksköterska
Granskad av: Anders Båth, (andba11), Överläkare
Godkänd av: Markus Håkansson, (marha68), Verksamhetschef

Giltig från: 2026-05-12

Giltig till: 2028-05-12

Barn - ansikte

DT-undersökning, SÄS

Syfte

Beskrivning av undersökning av DT ansikte.

Förändringar sedan föregående version

Ny mall.

Metodmall

Protokoll

Ansikte 0 – 18 mån

Ansikte 18 mån – 6 år

Ansikte 7 år och uppåt

Us kod/Us namn

815 000 DT Sinus, Ansiktsskelett

Indikation

Vid trauma.

Serieöversikt

Serie 1	Sinus, Ansiktsskelett utan kontrast
----------------	--

Förberedelser

Avlägsna eventuella piercingar/hörapparater i området.

Patientpositionering

Ryggläge, gärna kudde under knäna. Hakan något ned. Viktigt med rak positionering. Anpassa huvudets läge för att kunna köra ovinklat.

Patientcentrering

OM

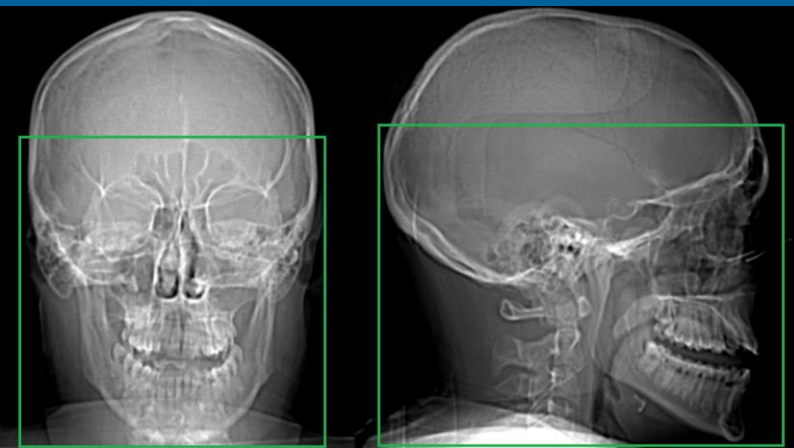
DFOV

Planeras för varje patient

Scout

Lateral 90

Scanområde/kriterier

Scanområde	Kriterier
Serie 1 - Ansiktsskelett 	Från sinus och hela mandibel.

Rekonstruktioner

Ansikte	Snittjocklek/Intervall	Algoritm	WW/WL	Arkiv
K- TS	0,625/0,625	Standard	350/50	PACS/AW
BONE TS	0,625/0,625	Bone	2500/500	PACS/AW

Reformateringar

Ansikte SK	Snittjocklek/Intervall	Algoritm	WW/WL	Arkiv
Ax	2/2 Vinklas parallellt med gomtaket	Bone	2500/500	PACS
Cor	2/2 Vinkelrätt med gomtaket	Bone	2500/500	PACS
Sag	2/2 Höger till vänster	Bone	2500/500	PACS

Dokumentation

Om kriterier inte uppnås för undersökning ska anledning dokumenteras i aktuell remiss

Strålskydd

Patient

När en gravid kvinna fått en berättigad CT-undersökning ska särskild hänsyn tas till foster för att minimera stråldosen.

Graviditet är inte en kontraindikation till att göra en CT-undersökning under förutsättning att fostret inte är i primärstrålfältet. När fostret är utanför primärstrålfältet blir stråldos till foster försumbart.

Kvinnor 15–50 år som gör CT-undersökning av bukområdet ska tillfrågas om graviditet.

Var extra uppmärksam vid bildtagning av barn (under 16 år). Protokoll optimerade för barn ska användas.

Centrera patienten. Detta är den åtgärd som har störst påverkan på bildkvalité och stråldos. Det framgår av varje metod vilken kroppsdel som ska centreras.

Centrera om och ta en ny scout om den första scouten visar felcentrering. Det sparar stråldos.

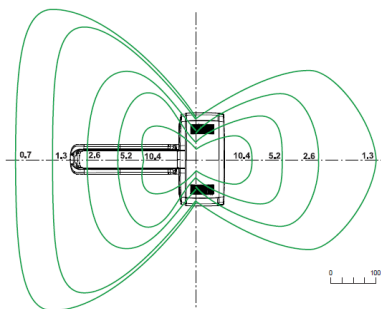
Var noggrann med hur boxen läggs. Gör inte boxen för kort i z-led så det påverkar diagnostiken. Spara stråldos genom att inte göra boxen för stor i z-led.

Anhörig

Anhöriga ska i regel inte vara inne på röntgenlabbet vid exponering.

Om detta krävs för att lugna patient ska anhörig använda blyförkläde för att begränsa sin egen stråldos. Den anhörige har ingen nytta av röntgenstrålningen.

På en datortomograf är gantryts sidor skärmade. Denna position ger det bästa strålskyddet i rummet. Tänk på att strålningen avtar kraftigt med avståndet.



Personal

Var utanför rummet vid exponering.

Om bildtagningen kräver att personal ska vara inne på röntgenlabbet ska strålskärmstrutrustning användas.

På en datortomograf är gantryts sidor skärmade. Denna position ger det bästa strålskyddet i rummet.

Tänk på att strålningen avtar kraftigt med avståndet.

Dokumentinformation

Innehållsansvariga

Viktor Johansson, röntgensjuksköterska, bild- och funktionsmedicin, SÄS

Anders Båth, specialistläkare, bild- och funktionsmedicin, SÄS

Patrick Pettersson, sjukhusfysiker, bild- och funktionsmedicin och medicinsk service, SÄS

Innehållsgranskare

Anders Båth, specialistläkare, bild- och funktionsmedicin, SÄS

Fastställt av

OBS! Utskriven version kan vara ogiltig. Verifiera innehållet.

Markus Håkansson, verksamhetschef, bild- och funktionsmedicin
och medicinsk service, SÄS

Nyckelord

Metodbok DT, barn, ansikte

Information om handlingen

Handlingstyp: Rutin

Gäller för: Bild- och funktionsmedicin och medicinsk service

Innehållsansvar: Viktor Johansson, (vikjo13),
Röntgensjuksköterska

Granskad av: Anders Båth, (andba11), Överläkare

Godkänd av: Markus Håkansson, (marha68), Verksamhetschef

Dokument-ID: SAS9631-1641598044-645

Version: 1.0

Giltig från: 2026-05-12

Giltig till: 2028-05-12