

Gäller för: Bild- och funktionsmedicin och medicinsk service
Innehållsansvar: Carolin Karlsson, (carka60), Sektionsledare
Granskad av: Andrea Boglari-Radler, (andbo28), Överläkare
Godkänd av: Markus Håkansson, (marha68), Verksamhetschef

Giltig från: 2026-04-24

Giltig till: 2028-04-23

Tunntarm barn på vårdavdelning/NEO - urogastroundersökning barn, SÄS

Syfte

Radiologisk metod för undersökning av tunntarmen.

Förändringar sedan föregående version

Inga aktuella förändringar.

Metodmall

Us kod/Us namn

Sos-kod 430 523v/ Tunntarmspassage, passagekontroll på
vårdavdelning

Indikation

Utvecklingsanomali, obstruktion, eventuell malrotation, volvulus
där undersökning ej kan göras på Radiologin.

Förberedelser

- ID-kontroll
- längd och vikt
- kläder och eventuell metall som kan skymma avlägsnas
- medföljande i rummet ska bära strålskydd
- stäm av med radiolog vilken mängd kontrast som ska ges

Kontrastmedel

Jodixanol (Visipaque) 270 mg I/ml, max 5ml/kg

Bildtagning/Projektioner

Kontrasten ges via sond av sköterska på NEO sedan sker bildtagningen med bestämt mellanrum tills kontrasten når rektum. Radiolog avgör när undersökningen kan avslutas.

Mellan exponeringarna ska barnet, om det går, då och då ligga på vänster sida. (Höger sida upp).

Frontal 15min:

Position: Patienten ligger på rygg. Ibland behövs fler än en person för att hålla barnet stilla.

Centrering: Mitt på buken, väl avbländat.

Vinkel: 0

FFA: 110 cm

Kriterier: Hela buken ska avbildas. Från diafragma till bäckenbotten.



Exponeringsparametrar: Se utskrivet dokument på mobiletten.

Sidobild 15min:

Position: Patienten ligger på höger sida. Om patienten inte kan ligga på sidan tas bilden horisontellt. Ibland behövs fler än en person för att hålla barnet stilla.

Centrering: Mitt på buken, väl avbländat.

Vinkel: 0

FFA: 110 cm

Kriterier: Hela buken ska avbildas. Från diafragma till bäckenbotten.



Exponeringsparametrar: Se utskrivet dokument på mobiletten.

Frontal 30min:

Position: Patienten ligger på rygg. Ibland behövs fler än en person för att hålla barnet stilla.

Centrering: Mitt på buken, väl avbländat.

Vinkel: 0

FFA: 110 cm

Kriterier: Hela buken ska avbildas. Från diafragma till bäckenbotten.



Exponeringsparametrar: Se utskrivet dokument på mobiletten.

Frontal 1h, 2h, 4h, 6h, 8h:

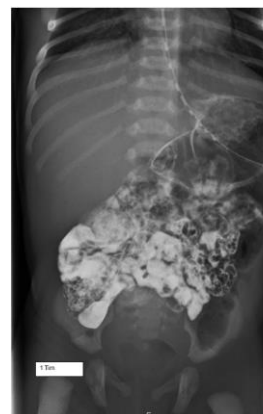
Position: Patienten ligger på rygg. Ibland behövs fler än en person för att hålla barnet stilla.

Centrering: Mitt på buken, väl avbländat.

Vinkel: 0

FFA: 110 cm

Kriterier: Hela buken ska avbildas. Från diafragma till bäckenbotten.



Exponeringsparametrar: Se utskrivet dokument på mobiletten.

Strålskydd

- Var noga med inblandning. Gör inte strålfältet för litet så att det påverkar diagnostiken. Spara stråldos genom att inte göra strålfältet för stort.
- Ta särskild hänsyn vid barnundersökningar för att minimera stråldosen. Barn är mer känsliga för joniserande strålning.

- Anpassade barnprotokoll ska användas.
- Tänk på att strålningen avtar kraftigt med avståndet.

Dokumentation

Om kriterier inte uppnås för undersökning ska anledning dokumenteras i aktuell remiss

Övrigt

Ansvarig röntgensjuksköterska granskar och kvalitetssäkrar bilderna.

Informera om när och från vem patienten får svar samt skicka patienten eller be patienten vänta på svar.

Dokumentinformation

Innehållsansvariga

Carolin Karlsson, röntgensjuksköterska, bild- och funktionsmedicin, SÄS

Andrea Boglari-Radler, specialistläkare, bild- och funktionsmedicin, SÄS

Patrick Pettersson, sjukhusfysiker, bild- och funktionsmedicin och medicinsk service, SÄS

Innehållsgranskare

Andrea Boglari-Radler, specialistläkare, bild- och funktionsmedicin, SÄS

Fastställt av

Markus Håkansson, verksamhetschef, bild- och funktionsmedicin och medicinsk service, SÄS

Nyckelord

Metodbok, förberedelser urogastro, barn, hypofarynx-oesophagus, miktionsurethrocytografi, tunntarm, colon invagination, tunntarmspassage på neo, urografi

Information om handlingen

Handlingstyp: Rutin

Gäller för: Bild- och funktionsmedicin och medicinsk service

Innehållsansvar: Carolin Karlsson, (carka60), Sektionsledare

Granskad av: Andrea Boglari-Radler, (andbo28), Överläkare

Godkänd av: Markus Håkansson, (marha68), Verksamhetschef

Dokument-ID: SAS9631-1641598044-601

Version: 1.0

Giltig från: 2026-04-24

Giltig till: 2028-04-23