

Gäller för: Bild- och funktionsmedicin och medicinsk service
Innehållsansvar: Carolin Karlsson, (carka60), Sektionsledare
Granskad av: Stefan Carslöv, (steca9), Specialistläkare
Godkänd av: Markus Håkansson, (marha68), Verksamhetschef

Giltig från: 2026-02-16

Giltig till: 2028-02-10

Skalle, shuntventilkontroll, konventionell radiologi (SÄS)

Syfte

Radiologisk metod för undersökning av shunt med ovanstående frågeställningar.

Förändringar sedan föregående version

Inga aktuella förändringar.

Metodmall

Us kod/Us namn

Sos-kod 601608/ Skalle, shuntventilkontroll

Indikation

Ventilinställning

Förberedelser

- ID-kontroll.
- Längd och vikt.
- Kläder och eventuell metall som kan skymma avlägsnas.
- Medföljande i rummet ska bära strålskydd.

Kontrastmedel

Ej aktuellt.

Bildtagning/Projektioner

Frontal

Position: Patienten ligger på rygg eller på sidan.

Tips för bra bild för ventilinställning. Gäller reglerbara ventiler.

- Hitta ventilen med genomlysning på huvudet.
- Vinkla in vinkelrätt mot ventilen, ev. vinkla huvudet eller lägg patienten på sidan.
- Tag endast en bild rakt på.
- Dokumentera hur bilden är tagen, tex vilken sida patienten ligger på.

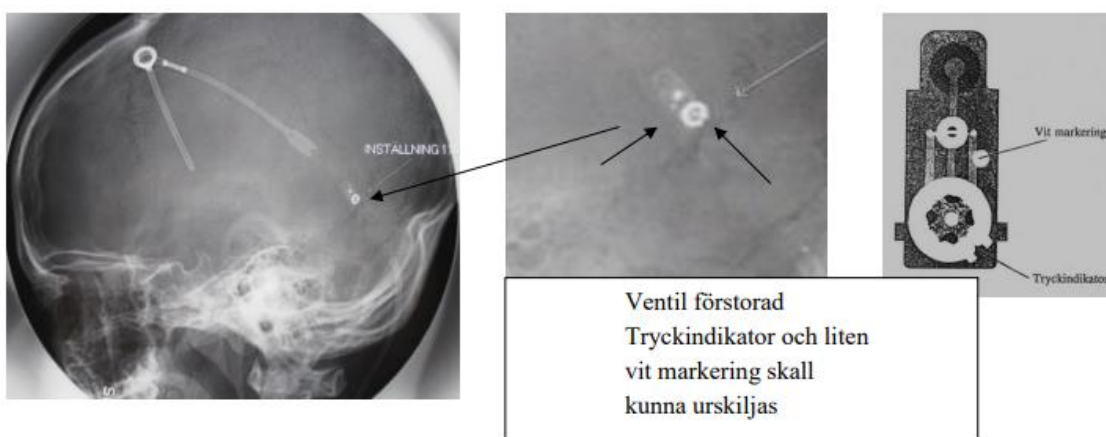
Centrering: På ventilen.

Vinkel: 0

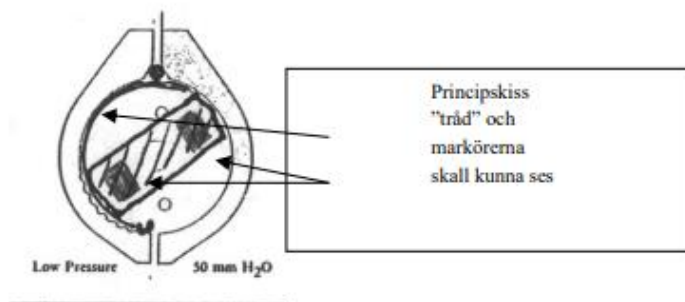
FFA: 110 cm

Kriterier: Se bilder på olika ventiler nedan.

Codman-medosventil

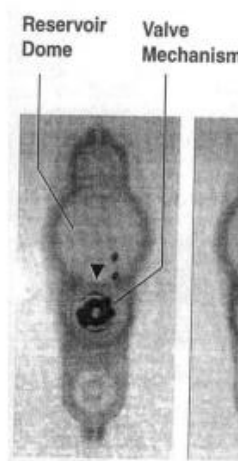
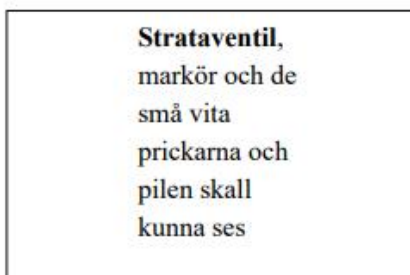


Sophy-ventil



Sophy-ventilen har tre lägen. För att se hur shunten är vänd finns en halvcirkelformad tråd med en krok i ena änden.

Strata ventil



Bilder lånade från Mölndal

Exponeringsparametrar: Under bearbetning.

Strålskydd

- Graviditet är inte en kontraindikation till att göra en konventionell röntgenundersökning under förutsättning att fostret inte är i primärstrålfältet.
- Var noga med inblandning. Gör inte strålfältet för litet så att det påverkar diagnostiken. Spara stråldos genom att inte göra strålfältet för stort.
- Ta särskild hänsyn vid barnundersökningar för att minimera stråldosen. Barn är mer känsliga för joniserande strålning. Anpassade barnprotokoll ska användas.

Dokumentation

Om kriterier inte uppnås för undersökning ska anledning dokumenteras i aktuell remiss

Övrigt

Ansvarig röntgensjuksköterska granskar och kvalitetssäkrar bilderna.

Informera om när och från vem patienten får svar samt skicka patienten eller be patienten vänta på svar.

Dokumentinformation

Innehållsansvarig

Carolin Karlsson, sektionsansvarig röntgensjuksköterska, bild- och funktionsmedicin SÄS

Stefan Carslöv, specialistläkare, bild- och funktionsmedicin SÄS

Patrick Pettersson, sjukhusfysiker, bild- och funktionsmedicin och medicinsk service SÄS

Innehållsgranskare

Stefan Carslöv, specialistläkare, bild- och funktionsmedicin SÄS

Fastställt av

Markus Håkansson, verksamhetschef, bild- och funktionsmedicin och medicinsk service SÄS

Nyckelord

Konventionell, metabok, skalle, shuntventilkontroll, ventilinställning.

Referenser

Text

Information om handlingen

Handlingstyp: Rutin

Gäller för: Bild- och funktionsmedicin och medicinsk service

Innehållsansvar: Carolin Karlsson, Sektionsledare

OBS! Utskriven version kan vara ogiltig. Verifiera innehållet.

Granskad av: Stefan Carslöv, Specialistläkare

Godkänd av: Markus Håkansson, Verksamhetschef

Dokument-ID: SAS9631-514148307-109

Version:

Giltig från:

Giltig till:

Information om handlingen

Handlingstyp: Rutin

Gäller för: Bild- och funktionsmedicin och medicinsk service

Innehållsansvar: Carolin Karlsson, (carka60), Sektionsledare

Granskad av: Stefan Carslöv, (steca9), Specialistläkare

Godkänd av: Markus Håkansson, (marha68), Verksamhetschef

Dokument-ID: SAS9631-1641598044-541

Version: 1.0

Giltig från: 2026-02-16

Giltig till: 2028-02-10