

Gäller för: Bild- och funktionsmedicin och medicinsk service  
Innehållsansvar: Carolin Karlsson, (carka60), Sektionsledare  
Granskad av: Stefan Carslöv, (steca9), Specialistläkare  
Godkänd av: Markus Håkansson, (marha68), Verksamhetschef

Giltig från: 2026-01-19

Giltig till: 2027-12-10

# **Knä - protesknä preoperativ med kula (belastning) - konventionell radiologi (SÄS)**

## **Syfte**

Radiologisk metod för undersökning av skelettet vid utredning av ovanstående frågeställningar.

## **Förändringar sedan föregående version**

Inga aktuella förändringar.

## **Metodmall**

### **Us kod/Us namn**

Sos-kod 642 142/ Knäled, provokation eller belastning

### **Indikation**

Inför operation med kalibreringskula om begärt i remissen.

### **Förberedelser**

- ID-kontroll.
- Längd och vikt.
- Kläder och eventuell metall som kan skymma avlägsnas.
- Medföljande i rummet ska bära strålskydd.

### **Kontrastmedel**

Ej aktuellt.

## Bildtagning/Projektioner

### Frontal

**Position:** Patienten står med patella mot detektorn.

Knät flekterat 10-15 grader.

Kalibreringskula späns fast på benet lateralt vid knäleden.

**Centrering:** Mitt över ledspringan. Utbländat ca 20 cm både ovanför och nedanför knäleden. Inbländat till hudkostymen på sidorna.

**Vinkel:** 0

**FFA:** 110 cm.

**Kriterier:** Ledspringan väl framställd.

Laterala och mediala tibiaplatån tangeras om möjligt.

Sidomarkering på lateralsidan.

Dokumentera att bilder är belastad.

Dokumentera storlek på kalibreringskulan på bilden.



**Exponeringsparametrar:** Under bearbetning.

### Sidobild

**Position:** Patienten står med aktuell sida mot detektorn.

Knät flekterat 10-15 grader. Kalibreringskulan späns fast på benet, väl synlig.

**Centrering:** Mitt över ledspringan. Utbländat ca 20 cm både ovanför och nedanför knäleden. Inbländat till hudkostymen på sidorna.

**Vinkel:** 0

**FFA:** 110 cm.

**Kriterier:** Femurkondylerna projiceras över varandra.



Sidomarkering.

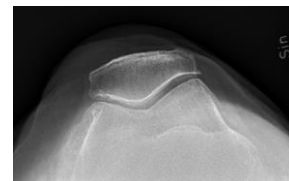
Dokumentera att bilder är belastad.

Dokumentera storlek på kalibreringskulan på bilden.

**Exponeringsparametrar:** Under bearbetning.

### **Patellaaxial**

**Position:** Patienten ligger på rygg med aktuellt knä böjt ca 40- 45 grader. Detektorn placeras kranialt om knät (be patienten hålla detektorn).



Alt sitter patienten på bordskanten men benet lätt böjt och foten i golvet. Detektorn placeras på trappstegen. Vertikal strålriktning.

**Centrering:** Genom patellas mitt.

**Vinkel:** 0

**FFA:** 110 cm.

**Kriterier:** Femurpatellarleden tangentiellt väl framställd.  
Sidomarkering på lateralsidan.

**Exponeringsparametrar:** Under bearbetning.

### **Strålskydd**

- Graviditet är inte en kontraindikation till att göra en konventionell röntgenundersökning under förutsättning att fostret inte är i primärstrålfältet.
- Var noga med inblandning. Gör inte strålfältet för litet så att det påverkar diagnostiken. Spara stråldos genom att inte göra strålfältet för stort.
- Ta särskild hänsyn vid barnundersökningar för att minimera stråldosen. Barn är mer känsliga för joniserande strålning. Anpassade barnprotokoll ska användas.

## Dokumentation

Om kriterier inte uppnås för undersökning ska anledning dokumenteras i aktuell remiss

## Övrigt

Ansvarig röntgensjuksköterska granskar och kvalitetssäkrar bilderna.

Informera om när och från vem patienten får svar samt skicka patienten eller be patienten vänta på svar.

## Dokumentinformation

### **Innehållsansvarig**

Carolin Karlsson, röntgensjuksköterska, bild- och funktionsmedicin (SÄS)

Stefan Carslöv, specialistläkare, bild- och funktionsmedicin (SÄS)

Patrick Pettersson, sjukhusfysiker, bild- och funktionsmedicin och medicinsk service (SÄS)

### **Innehållsgranskare**

Stefan Carslöv, specialistläkare, bild- och funktionsmedicin (SÄS)

### **Fastställt av**

Markus Håkansson, verksamhetschef, bild- och funktionsmedicin och medicinsk service (SÄS)

### **Nyckelord**

Metodbok konventionell, knäled, preoperativ med kula.

### **Referenser**

Text

### **Information om handlingen**

**Handlingstyp:** Rutin

**Gäller för:** Bild- och funktionsmedicin och medicinsk service

**Innehållsansvar:** Carolin Karlsson, Sektionsledare

OBS! Utskriven version kan vara ogiltig. Verifiera innehållet.

**Granskad av:** Stefan Carslöv, Specialistläkare

**Godkänd av:** Markus Håkansson, Verksamhetschef

**Dokument-ID:** SAS9631-514148307-109

**Version:**

**Giltig från:**

**Giltig till:**

# Information om handlingen

**Handlingstyp:** Rutin

**Gäller för:** Bild- och funktionsmedicin och medicinsk service

**Innehållsansvar:** Carolin Karlsson, (carka60), Sektionsledare

**Granskad av:** Stefan Carslöv, (steca9), Specialistläkare

**Godkänd av:** Markus Håkansson, (marha68), Verksamhetschef

**Dokument-ID:** SAS9631-1641598044-516

**Version:** 2.0

**Giltig från:** 2026-01-19

**Giltig till:** 2027-12-10