

Gäller för: Bild- och funktionsmedicin och medicinsk service
Innehållsansvar: Carolin Karlsson, (carka60), Sektionsledare
Granskad av: Stefan Carslöv, (steca9), Specialistläkare
Godkänd av: Markus Håkansson, (marha68), Verksamhetschef

Giltig från: 2026-01-19

Giltig till: 2027-12-10

Knä - fraktur, luxation - konventionell radiologi (SÄS)

Syfte

Radiologisk metod för undersökning av skelettet vid utredning av ovanstående frågeställningar.

Förändringar sedan föregående version

Inga aktuella förändringar.

Metodmall

Us kod/Us namn

Sos-kod 642 000/ Knäled

Indikation

Fraktur, luxation

Förberedelser

- ID-kontroll.
- Längd och vikt.
- Kläder och eventuell metall som kan skymma avlägsnas.
- Medföljande i rummet ska bära strålskydd.

Kontrastmedel

Ej aktuellt.

Bildtagning/Projektioner

Frontal

- Position:** Patienten ligger på rygg med knäskålen upp mot taket.
- Centrering:** Mitt över ledspringan, i patellas nederkant.
- Vinkel:** 0
- FFA:** 110 cm.
- Kriterier:** Tibia- och femurkondylerna avbildas symmetriskt.
Proximala fibula skuggas lätt av tibia.
Patella centrerad över distala femur utan att skymma leden.
Sidomarkering på lateralsidan.



Exponeringsparametrar: Under bearbetning.

Inåtvridning

- Position:** Patienten ligger på rygg med benet inåtvriden ca 45 grader. Knät bör vara sträckt.
- Centrering:** Mitt över ledspringan, i patellas nederkant.
- Vinkel:** 0
- FFA:** 110 cm.
- Kriterier:** Mediala tibiaplatån tangeras av strålriktningen.
Mediala eminentia friprojiceras i fossa intercondylaris.
Fibulahuvudet friprojiceras från tibia.
Sidomarkering på lateralsidan.



Exponeringsparametrar: Under bearbetning.

Utåtvridning

Position: Patienten ligger på rygg med benet utåtvriden ca 45 grader. Knät bör vara sträckt.

Centrering: Mitt över ledspringan, i patellas nederkant.

Vinkel: 0

FFA: 110 cm.

Kriterier: Laterala tibiaplatån tangeras av strålriktningen.
Laterala eminentia friprojiceras i fossa intercondylaris.

Fibulahuvudet döljs av tibia.

Sidomarkering på lateralsidan.



Exponeringsparametrar: Under bearbetning.

Sida

Position: Patienten ligger aktuell sida med det friska benet framför. Aktuellt ben lätt böjt.
Kondylerna ska vara över varandra.

Centrering: Mitt över ledspringan.

Vinkel: 0 (Ibland behövs några graders vinkel)

FFA: 110 cm.

Kriterier: Rak sida, femurkondylerna tangerar varandra runt om hela leden.

Patellofemorala leden friprojiceras.

Sidomarkering.

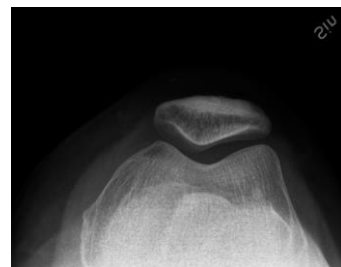


Exponeringsparametrar: Under bearbetning.

Om frågeställningen berör patella.

Patellaaxial

Position: Patienten ligger på rygg med aktuellt knä böjt ca 40- 45 grader. Detektorn placeras kranialt om knät (be patienten hålla detektorn).
Alt sitter patienten på bordskanten men benet lätt böjt och foten i golvet. Detektorn placeras på trappstegen. Vertikal strålriktning.



Centrering: Genom patellas mitt.

Vinkel: 0

FFA: 110 cm.

Kriterier: Femurpatellarleden tangentiellt väl framställd.
Sidomarkering på lateralsidan.

Exponeringsparametrar: Under bearbetning.

Strålskydd

- Graviditet är inte en kontraindikation till att göra en konventionell röntgenundersökning under förutsättning att fostret inte är i primärstrålfältet.
- Var noga med inbländning. Gör inte strålfältet för litet så att det påverkar diagnostiken. Spara stråldos genom att inte göra strålfältet för stort.
- Ta särskild hänsyn vid barnundersökningar för att minimera stråldosen. Barn är mer känsliga för joniserande strålning. Anpassade barnprotokoll ska användas.

Dokumentation

Om kriterier inte uppnås för undersökning ska anledning dokumenteras i aktuell remiss

Övrigt

Ansvarig röntgensjuksköterska granskar och kvalitetssäkrar bilderna.

Informera om när och från vem patienten får svar samt skicka patienten eller be patienten vänta på svar.

Dokumentinformation

Innehållsansvarig

Carolin Karlsson, röntgensjuksköterska, bild- och funktionsmedicin (SÄS)

Stefan Carslöv, specialistläkare, bild- och funktionsmedicin (SÄS)

Patrick Pettersson, sjukhusfysiker, bild- och funktionsmedicin och medicinsk service (SÄS)

Innehållsgranskare

Stefan Carslöv, specialistläkare, bild- och funktionsmedicin (SÄS)

Fastställt av

Markus Håkansson, verksamhetschef, bild- och funktionsmedicin och medicinsk service (SÄS)

Nyckelord

Metodbok konventionell, knäled, fraktur, luxation, patella.

Referenser

Text

Information om handlingen

Handlingstyp: Rutin

Gäller för: Bild- och funktionsmedicin och medicinsk service

Innehållsansvar: Carolin Karlsson, Sektionsledare

Granskad av: Stefan Carslöv, Specialistläkare

Godkänd av: Markus Håkansson, Verksamhetschef

Dokument-ID: SAS9631-514148307-109

OBS! Utskriven version kan vara ogiltig. Verifiera innehållet.

Version:

Giltig från:

Giltig till:

Information om handlingen

Handlingstyp: Rutin

Gäller för: Bild- och funktionsmedicin och medicinsk service

Innehållsansvar: Carolin Karlsson, (carka60), Sektionsledare

Granskad av: Stefan Carslöv, (steca9), Specialistläkare

Godkänd av: Markus Håkansson, (marha68), Verksamhetschef

Dokument-ID: SAS9631-1641598044-514

Version: 2.0

Giltig från: 2026-01-19

Giltig till: 2027-12-10