

Gäller för: Bild- och funktionsmedicin och medicinsk service  
Innehållsansvar: Viktor Johansson, (vikjo13), Röntgensjuksköterska  
Granskad av: Anders Båth, (andba11), Överläkare  
Godkänd av: Markus Håkansson, (marha68), Verksamhetschef

Giltig från: 2026-04-08

Giltig till: 2028-04-02

# Hjärna venografi k- k+ DT-undersökning (SÄS)

## Syfte

Beskrivning för venografi av hjärnan med DT.

## Förändringar sedan föregående version

Ny mall

## Metodmall

### Protokoll

Hjärna venografi k-, k+

### Us kod/Us namn

810208 DT Hjärna utan kontrast och angio med kontrast

### Indikation

Vanligen aneurysm.

### Serieöversikt

<b>Serie 1</b>	<b>Hjärna – Nativ fas</b>
<b>Serie 2</b>	<b>Hjärna – Venografi fas</b>

### Förberedelser

Att ligga stilla.

## Patientpositionering

Ryggläge, gärna kudde under knäna. Hakan något ned. Viktigt med rak positionering. Anpassa huvudets läge för att kunna köra ovinklat.

## Patientcentrering

OM

Centrering i isocentrum

## Kontrastmedel

Omnipaque 350 mg I/ml

## Kontrastprotokoll

Fast dos på 85 ml Omnipaque                      3 ml/s

## Injektionstid

28 s

## Kontrastfördröjning

35 s

## DFOV

23 FOV

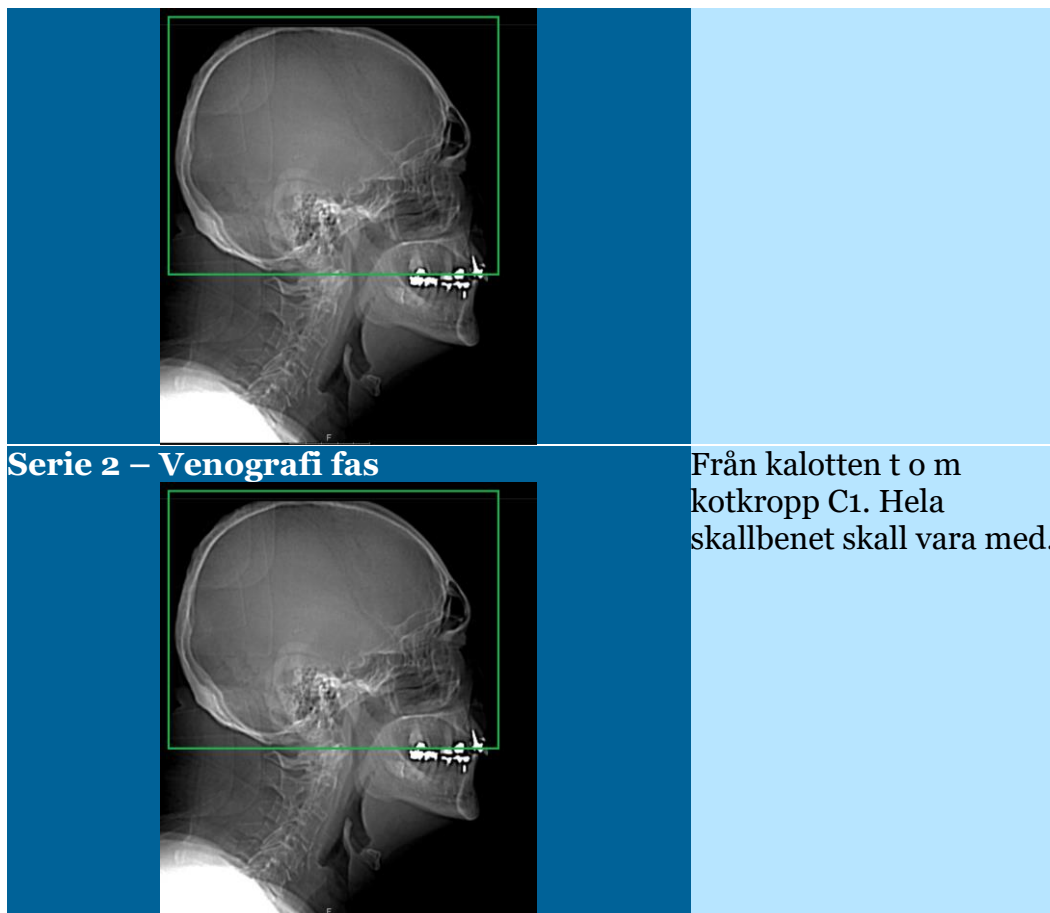
## Scout

Frontral                      180

Sida                              90

## Scanområde/kriterier

Scanområde	Kriterier
Serie 1 – Nativ fas	Från kalotten t o m kotkropp C1. Hela skallbenet skall vara med.



### Dokumentation

Om kriterier inte uppnås för undersökning ska anledning dokumenteras i aktuell remiss

### Rekonstruktioner

Serienamn	Snittjocklek/Intervall	Algoritm	WW/WL	Arkiv
Tunna Snitt	0,625/0,625	Standard	80/35	PACS/AW
Tunna Snitt	0,625/0,625	Bone	2500/500	PACS/AW

### Reformateringar

Serienamn	Snittjocklek/Intervall	Algoritm	WW/WL	Arkiv
<b>Nativ fas</b>				
<b>Ax</b>	5/5 Parallellt med OM-linjen	Standard	80/35	PACS
<b>Cor</b>	5/5 Parallellt med bakre pons	Standard	80/35	PACS
<b>Sag</b>	5/5 Höger till vänster	Standard	80/35	PACS
<b>Venografi</b>				
<b>Ax</b>	5/5 Parallellt med OM-linjen	Standard	80/35	PACS
<b>Cor</b>	5/5 Parallellt med bakre pons	Standard	80/35	PACS

<b>Ax MIP</b>	<b>15/2</b> Parallellt med OM-linjen	Standard	500/100	PACS
<b>Cor MIP</b>	<b>15/2</b> Parallellt med bakre pons	Standard	500/100	PACS
<b>Sag MIP</b>	<b>15/2</b> Höger till vänster	Standard	500/100	PACS

## Strålskydd

### Patient

Centrera patienten. Detta är den åtgärd som har störst påverkan på bildkvalité och stråldos. Det framgår av varje metod vilken kroppsdel som ska centreras.

Centrera om och ta en ny scout om den första scouten visar felcentrering. Det sparar stråldos.

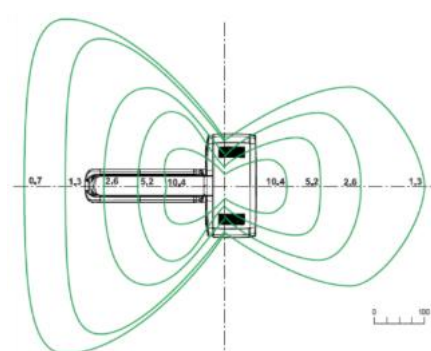
Var noggrann med hur boxen läggs. Gör inte boxen för kort i z-led så det påverkar diagnostiken. Spara stråldos genom att inte göra boxen för stor i z-led.

### Anhörig

Anhöriga ska i regel inte vara inne på röntgenlabbet vid exponering.

Om detta krävs för att lugna patient ska anhörig använda blyförkläde för att begränsa sin egen stråldos. Den anhörige har ingen nytta av röntgenstrålningen.

På en datortomograf är gantryts sidor skärnade. Denna position ger det bästa strålskyddet i rummet. Tänk på att strålningen avtar kraftigt med avståndet.



### Personal

Var utanför rummet vid exponering.

Om bildtagningen kräver att personal ska vara inne på röntgenlabbet ska strålskärmstrutning användas.

På en datortomograf är gantryts sidor skärmade. Denna position ger det bästa strålskyddet i rummet.

Tänk på att strålningen avtar kraftigt med avståndet.

## Övrigt

Stråldossammanställning enligt rutin "Undersökningsmetod - framtagande, införande och revidering, SÄS" ej utförd av sjukhusfysiker.

## Dokumentinformation

### **Innehållsansvariga**

Anders Båth, överläkare, bild- och funktionsmedicin, SÄS

Angelica Engvall, överläkare, bild- och funktionsmedicin, SÄS

Viktor Johansson, röntgensjuksköterska, bild- och funktionsmedicin, SÄS

Patrick Pettersson, sjukhusfysiker, bild- och funktionsmedicin, SÄS

### **Innehållsgranskare**

Anders Båth, överläkare, bild- och funktionsmedicin, SÄS

### **Fastställt av**

Markus Håkansson, verksamhetschef, bild- och funktionsmedicin och medicinsk service, SÄS

### **Nyckelord**

Metodbok DT, kärl, hjärna, venografi

# Information om handlingen

**Handlingstyp:** Rutin

**Gäller för:** Bild- och funktionsmedicin och medicinsk service

**Innehållsansvar:** Viktor Johansson, (vikjo13),  
Röntgensjuksköterska

**Granskad av:** Anders Båth, (andba11), Överläkare

**Godkänd av:** Markus Håkansson, (marha68), Verksamhetschef

**Dokument-ID:** SAS9631-1641598044-489

**Version:** 1.0

**Giltig från:** 2026-04-08

**Giltig till:** 2028-04-02