

Gäller för: Bild- och funktionsmedicin och medicinsk service
Innehållsansvar: Viktor Johansson, (vikjo13), Röntgensjuksköterska
Granskad av: Anders Båth, (andba11), Överläkare
Godkänd av: Markus Håkansson, (marha68), Verksamhetschef

Giltig från: 2026-04-08

Giltig till: 2028-04-02

Hjärna angio k- k+ DT-undersökning (SÄS)

Syfte

Beskrivning för Hjärnangiografi DT.

Förändringar sedan föregående version

Ny mall

Metodmall

Protokoll

Hjärnangio k-, k+

Us kod/Us namn

810208 DT Hjärna utan kontrast och angio med kontrast

Indikation

Vanligen aneurysm.

Serieöversikt

Serie 1	Hjärna – Nativ fas
Serie 2	Hjärna – Angio fas

Förberedelser

Att ligga stilla.

Patientpositionering

Ryggläge, gärna kudde under knäna. Hakan något ned. Viktigt med rak positionering. Anpassa huvudets läge för att kunna köra ovinklat.

Patientcentrering

OM

Centrering i isocentrum

Kontrastmedel

Omnipaque 350 mg I/ml

Kontrastprotokoll

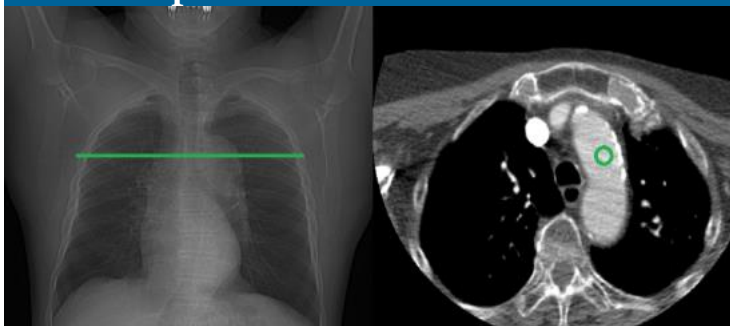
Enligt Omniject

Injektionstid

12s

Kontrastfördröjning

Smart Prep



Smart prep med ROI i aortabågen

Diagnostiks delay auto minimum (3-4s)

HU:

Alternativt:



Alternativt

Lägg Smart Prep i höjd med C:6, caudalt om caroti sbifurkationen. Starta manuellt när kontrast syns i carotis.



OBS i denna bild så har vi venöst backflöde på ena sidan.

DFOV
23 FOV

Scout
Frontral 180

Sida 90

Scanområde/kriterier

Scanområde	Kriterier
Serie 1 – Nativ fas 	Genom hela hjärnan
Serie 2 – Angio fas 	Genom hela hjärnan

Dokumentation

Om kriterier inte uppnås för undersökning ska anledning dokumenteras i aktuell remiss

Rekonstruktioner

Serienamn	Snittjocklek/Intervall	Algoritm	WW/WL	Arkiv
Tunna Snitt	0,625/0,625	Standard	80/35	PACS/AW
Tunna Snitt	0,625/0,625	Bone	2500/500	PACS/AW

Reformateringar

Serienamn	Snittjocklek/Intervall	Algoritm	WW/WL	Arkiv
Ax	5/5 Parallellt med OM-linjen	Standard	80/35	PACS
Cor	5/5 Parallellt med bakre pons	Standard	80/35	PACS
Sag	5/5 Höger till vänster	Standard	80/35	PACS

Strålskydd

Patient

Centrera patienten. Detta är den åtgärd som har störst påverkan på bildkvalité och stråldos. Det framgår av varje metod vilken kroppsdel som ska centreras.

Centrera om och ta en ny scout om den första scouten visar felcentrering. Det sparar stråldos.

Var noggrann med hur boxen läggs. Gör inte boxen för kort i z-led så det påverkar diagnostiken. Spara stråldos genom att inte göra boxen för stor i z-led.

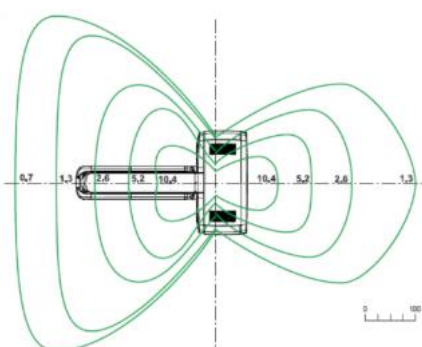
Anhörig

Anhöriga ska i regel inte vara inne på röntgenlabbet vid exponering.

Om detta krävs för att lugna patient ska anhörig använda blyförkläde för att begränsa sin egen stråldos. Den anhörige har ingen nytta av röntgenstrålningen.

På en datortomograf är gantryts sidor skärmade. Denna position ger det bästa strålskyddet i rummet.

Tänk på att strålningen avtar kraftigt med avståndet.



Personal

Var utanför rummet vid exponering.

Om bildtagningen kräver att personal ska vara inne på röntgenlabbet ska strålskärmstrutrustning användas.

På en datortomograf är gantryts sidor skärmade. Denna position ger det bästa strålskyddet i rummet.

Tänk på att strålningen avtar kraftigt med avståndet.

Övrigt

Stråldossammanställning enligt rutin "Undersökningsmetod - framtagande, införande och revidering, SÄS" ej utförd av sjukhusfysiker.

Dokumentinformation

Innehållsansvariga

Anders Båth, överläkare, bild- och funktionsmedicin, SÄS

Angelica Engvall, överläkare, bild- och funktionsmedicin, SÄS

Viktor Johansson, röntgensjuksköterska, bild- och funktionsmedicin, SÄS

Patrick Pettersson, sjukhusfysiker, bild- och funktionsmedicin, SÄS

Innehållsgranskare

Anders Båth, överläkare, bild- och funktionsmedicin, SÄS

Fastställt av

Markus Håkansson, verksamhetschef, bild- och funktionsmedicin och medicinsk service, SÄS

Nyckelord

Metodbok DT, kärl, hjärna, aneurysm, cerebral

Information om handlingen

Handlingstyp: Rutin

Gäller för: Bild- och funktionsmedicin och medicinsk service

Innehållsansvar: Viktor Johansson, (vikjo13),
Röntgensjuksköterska

Granskad av: Anders Båth, (andba11), Överläkare

Godkänd av: Markus Håkansson, (marha68), Verksamhetschef

Dokument-ID: SAS9631-1641598044-488

Version: 1.0

Giltig från: 2026-04-08

Giltig till: 2028-04-02