

Gäller för: Bild- och funktionsmedicin och medicinsk service
Innehållsansvar: Viktor Johansson, (vikjo13), Röntgensjuksköterska
Granskad av: Anders Båth, (andba11), Överläkare
Godkänd av: Markus Håkansson, (marha68), Verksamhetschef

Giltig från: 2026-04-17

Giltig till: 2028-04-10

Aorta EVAR bukaorta k- k+ (artär och sen venfas 150 s) 1 månad kontroll eller läckage DT-undersökning (SÄS)

Syfte

Beskrivning av DT Aorta EVAR bukaorta.

Förändringar sedan föregående version

Ny mall.

Metodmall

Protokoll

Aorta EVAR Buk aorta K- K+

Us kod/Us namn

851 900 DT Aorta buk utan och med iv kontrast

Indikation

Kontroll av EVAR

Serieöversikt

Serie 1	Aorta - Nativ
Serie 2	Aorta - Artärfas
Serie 3	Buk – Senfas (150s)

Förberedelser

Att ligga stilla. Att andas in och hålla andan på inspelat kommando. Träna med patienten

Patientpositionering

Ryggläge, gärna kudde under knäna, armarna ovanför huvudet.

Patientcentrering

JU/SN

Centrering i isocentrum

Kontrastmedel

Omnipaque 350 mg I/ml

Kontrastprotokoll

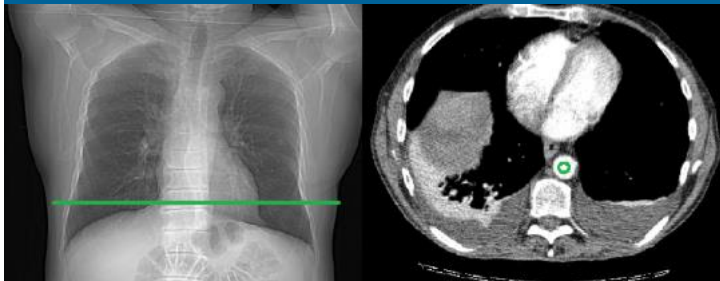
Fast dos på 70 ml Omnipaque 350 mg I/ml

Injektionstid

17,5 s

Kontrastfördröjning

Smart Prep



Smart Prep med ROI i aorta i diafraghöjd.

Diagnostisk Delay Auto minimum

HU: 150

DFOV



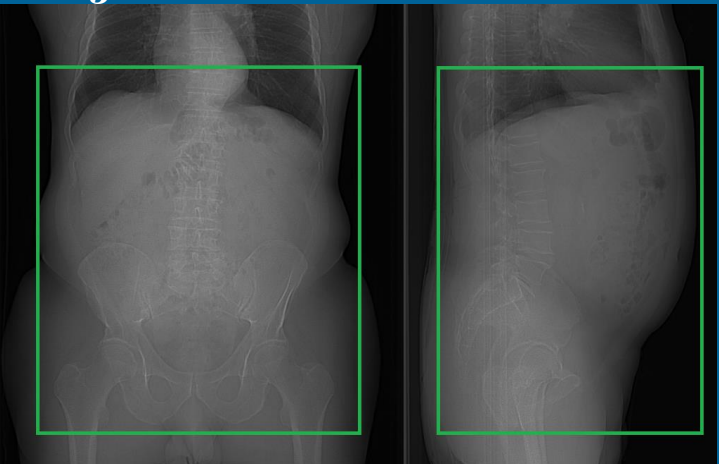
Anpassas efter område.

Scout

Frontal 180

Sida 90

Scanområde/kriterier

Scanområde	Kriterier
Serie 1 – Nativ fas 	Från diafragma till anus
Serie 2 – Artärfas 	Från diafragma till anus
Serie 3 – Senfas 	Från diafragma till anus

Dokumentation

Om kriterier inte uppnås för undersökning ska anledning dokumenteras i aktuell remiss

Rekonstruktioner

Serienamn	Snittjocklek/Intervall	Algoritm	WW/WL	Arkiv
Nativ fas				
Ax	3/3	Standard	400/40	PACS
Cor	3/3	Standard	400/40	PACS
Sag	3/3	Standard	400/40	PACS
Tunna Snitt	0,625/0,625	Standard	400/40	PACS/AW
Artär fas				
Ax a	3/3	Standard	400/40	PACS
Cor a	3/3	Standard	400/40	PACS
Sag a	3/3	Standard	400/40	PACS
Tunna Snitt	0,625/0,625	Standard	400/40	PACS/AW
Senfas				
Ax a	3/3	Standard	400/40	PACS
Cor a	3/3	Standard	400/40	PACS
Sag a	3/3	Standard	400/40	PACS
Tunna Snitt	0,625/0,625	Standard	400/40	PACS/AW

Strålskydd

Patient

Centrera patienten. Detta är den åtgärd som har störst påverkan på bildkvalité och stråldos. Det framgår av varje metod vilken kroppsdel som ska centreras.

Centrera om och ta en ny scout om den första scouten visar felcentrering. Det sparar stråldos.

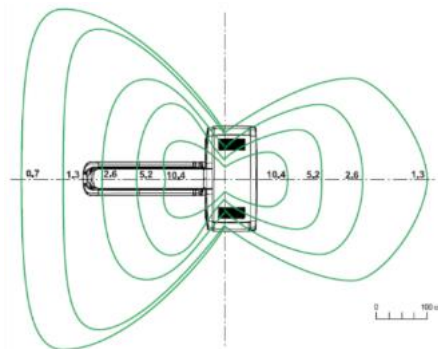
Var noggrann med hur boxen läggs. Gör inte boxen för kort i z-led så det påverkar diagnostiken. Spara stråldos genom att inte göra boxen för stor i z-led.

Anhörig

Anhöriga ska i regel inte vara inne på röntgenlabbet vid exponering.

Om detta krävs för att lugna patient ska anhörig använda blyförkläde för att begränsa sin egen stråldos. Den anhörige har ingen nytta av röntgenstrålningen.

På en datortomograf är gantryts sidor skärmade. Denna position ger det bästa strålskyddet i rummet. Tänk på att strålningen avtar kraftigt med avståndet.



Personal

Var utanför rummet vid exponering.

Om bildtagningen kräver att personal ska vara inne på röntgenlabbet ska strålskärmsutrustning användas.

På en datortomograf är gantryts sidor skärmade. Denna position ger det bästa strålskyddet i rummet.

Tänk på att strålningen avtar kraftigt med avståndet.

Övrigt

Stråldossammanställning enligt rutin "Undersökningsmetod - framtagande, införande och revidering, SÄS" ej utförd av sjukhusfysiker.

Dokumentinformation

Innehållsansvariga

Anders Båth, överläkare, Bild- och funktionsmedicin, SÄS

Viktor Johansson, röntgensjuksköterska, Bild- och funktionsmedicin, SÄS

Patrick Pettersson, sjukhusfysiker, bild- och funktionsmedicin och medicinsk service, SÄS

Innehållsgranskare

Anders Båth, överläkare, Bild- och funktionsmedicin, SÄS

Fastställt av

Markus Håkansson, verksamhetschef, Bild- och funktionsmedicin
och medicinsk service, SÄS

Nyckelord

Metodbok DT, kärl, EVAR, aorta, bukaorta, kontroll, läckage

Information om handlingen

Handlingstyp: Rutin

Gäller för: Bild- och funktionsmedicin och medicinsk service

Innehållsansvar: Viktor Johansson, (vikjo13),
Röntgensjuksköterska

Granskad av: Anders Båth, (andba11), Överläkare

Godkänd av: Markus Håkansson, (marha68), Verksamhetschef

Dokument-ID: SAS9631-1641598044-479

Version: 1.0

Giltig från: 2026-04-17

Giltig till: 2028-04-10