

Gäller för: Bild- och funktionsmedicin och medicinsk service  
Innehållsansvar: Viktor Johansson, (vikjo13), Röntgensjuksköterska  
Granskad av: Anders Båth, (andba11), Överläkare  
Godkänd av: Markus Håkansson, (marha68), Verksamhetschef

Giltig från: 2026-04-08

Giltig till: 2028-04-02

# Thorax lungemboli k+ DT-undersökning (SÄS)

## Syfte

Beskrivning för datortomografi av DT Thorax, lungemboli k+

## Förändringar sedan föregående version

Ny metodmall.

## Us kod/Us namn

838 207 DT lungartärer, angio med kontrast

## Indikation

Lungemboli

## Serieöversikt

Serie 1

Thorax - Artärfas

## Förberedelser

Att ligga stilla. Att **sluta andas** på inspelat kommando. Träna med patienten

## Patientpositionering

Ryggläge, gärna kudde under knäna, armarna ovanför huvudet.

## Patientcentrering

JU/SN

Centrering i isocentrum

## Kontrastmedel

Omnipaque 350 mg I/ml

## Kontrastprotokoll

GSI: Standarddos 40 ml till 70ml, 4-5ml/s

Utan GSI: 70 ml, 5ml/s

Emboli 80kv: Dos räknas i Omnitect.

Emboli Gravid: Dos räknas i Omnitect.

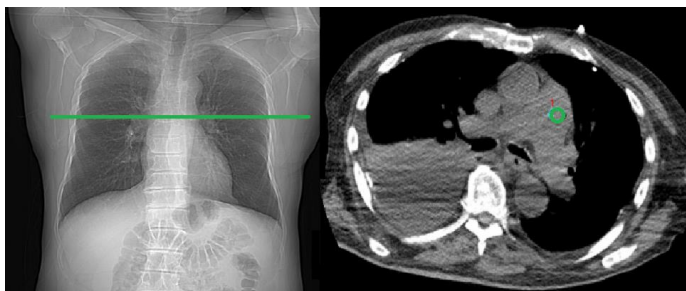
*Vid yngre/kraftigare patienter överväg att spruta fortare och eventuellt mer kontrast. Förutsatt att pvk klarar detta.*

## Injektionstid

10s - 14s

## Kontrastfördröjning

Smart Prep



**Smart Prep med ROI i arteria truncus pulmonalis i höjd med carina.**

**Diagnostiks delay auto minimum (3-4s)**

**HU: 150**

## DFOV

Hela thorax med närliggande mjukdelar.

FOV för lungfönster skall sedan anpassas efter lungan storlek.

## Scout

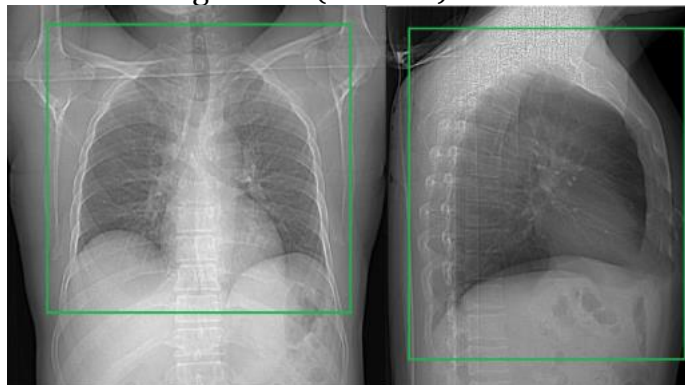
Frontal 180

Sida 90

## Scanområde/kriterier

Scanområde

Serie 1 – Lungartärer (artärfas)



Kriterier

Hela lungan. Starta cirka 3 cm ovanför lungapex

## Dokumentation

Om kriterier inte uppnås för undersökning ska anledning dokumenteras i aktuell remiss

## Rekonstruktioner

FOV för lungfönster anpassas efter lungans storlek.

Serienamn	Snittjocklek/Intervall	Algoritm	WW/WL	Arkiv
Ax	<b>3/3</b>	Standard	350/50	PACS
Cor	<b>3/3</b>	Standard	350/50	PACS
Sag	<b>3/3</b>	Standard	350/50	PACS
Ax Lung	<b>3/3</b>	Standard	1700/-400	PACS
Ax 50 kev	<b>3/3</b>	Standard	350/50	PACS
Cor 50 kev	<b>3/3</b>	Standard	350/50	PACS
Sag 50 kev	<b>3/3</b>	Standard	350/50	PACS
Jodkarta	<b>0,625/0,625</b>	-	-	PACS /AW
Tunna Snitt	<b>0,625/0,625</b>	Standard	350/50	PACS /AW
Tunna Snitt	<b>0,625/0,625</b>	Standard	1700/-400	PACS /AW
Tunna Snitt 50 kev	<b>0,625/0,625</b>	Standard	350/50	PACS /AW

## Strålskydd

### Patient

Centrera patienten. Detta är den åtgärd som har störst påverkan på bildkvalité och stråldos. Det framgår av varje metod vilken kroppsdel som ska centreras.

Centrera om och ta en ny scout om den första scouten visar felcentrering. Det sparar stråldos.

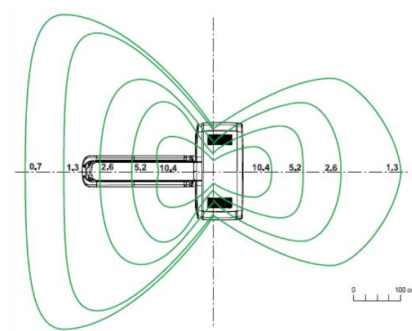
Var noggrann med hur boxen läggs. Gör inte boxen för kort i z-led så det påverkar diagnostiken. Spara stråldos genom att inte göra boxen för stor i z-led.

### Anhörig

Anhöriga ska i regel inte vara inne på röntgenlabbet vid exponering.

Om detta krävs för att lugna patient ska anhörig använda blyförkläde för att begränsa sin egen stråldos. Den anhörige har ingen nytta av röntgenstrålningen.

På en datortomograf är gantryts sidor skärmade. Denna position ger det bästa strålskyddet i rummet. Tänk på att strålningen avtar kraftigt med avståndet.



# Dokumentinformation

## **Innehållsansvariga**

Anders Båth, specialistläkare, Bild- och funktionsmedicin, SÄS

Viktor Johansson, röntgensjuksköterska, Bild- och funktionsmedicin, SÄS

Patrick Pettersson, sjukhusfysiker, bild- och funktionsmedicin och medicinsk service, SÄS

## **Innehållsgranskare**

Anders Båth, specialistläkare, Bild- och funktionsmedicin, SÄS

## **Fastställt av**

Markus Håkansson, verksamhetschef, Bild- och funktionsmedicin och medicinsk service, SÄS

## **Nyckelord**

Metodbok DT, thorax lungemboli, kärl

# Information om handlingen

**Handlingstyp:** Rutin

**Gäller för:** Bild- och funktionsmedicin och medicinsk service

**Innehållsansvar:** Viktor Johansson, (vikjo13),  
Röntgensjuksköterska

**Granskad av:** Anders Båth, (andba11), Överläkare

**Godkänd av:** Markus Håkansson, (marha68), Verksamhetschef

**Dokument-ID:** SAS9631-1641598044-477

**Version:** 1.0

**Giltig från:** 2026-04-08

**Giltig till:** 2028-04-02