

Gäller för: Bild- och funktionsmedicin och medicinsk service  
Innehållsansvar: Carolin Karlsson, (carka60), Sektionsledare  
Granskad av: Stefan Carslöv, (steca9), Specialistläkare  
Godkänd av: Markus Håkansson, (marha68), Verksamhetschef

Giltig från: 2026-02-09

Giltig till: 2027-10-06

# Orbita - främmande kropp inför MR, konventionell radiologi (SÄS)

## Syfte

Radiologisk metod för undersökning av ögonen med ovanstående frågeställningar.

## Förändringar sedan föregående version

Inga aktuella förändringar.

## Metodmall

### Us kod/Us namn

Sos-kod 602 100/ Ansiktsskelett eller del därav, främmande kropp

### Indikation

Främmande kropp inför MR-undersökning

### Förberedelser

- ID-kontroll.
- Avlägsna glasögon, hårspännen eller annat som kan skymma orbita.

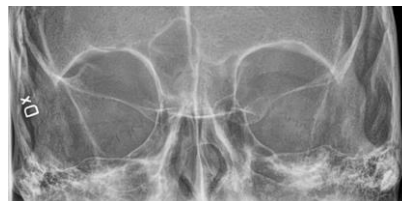
### Kontrastmedel

Ej aktuellt.

## Bildtagning/Projektioner

### **Frontal**

**Position:** Patienten sitter eller står med ansiktet rakt mot detektorn, eller med ryggen mot detektorn.



**Centrering:** Mitt över ögongloberna, bilateralt.  
Blända in så att båda ögongloberna avbildas i sin helhet.

**Vinkel:** **PA:** 15 grader kraniellt ifrån/kaudal strålrättning.  
**AP:** 15 grader kaudalt ifrån/ kraniell strålrättning.

**FFA:** 110 cm

**Kriterier:** Båda ögonhålorna med bilden.  
Viktigt att hela ögonhålorna visualiseras.  
Sidomarkering.  
Stäm av med radiolog om MR är OK.

**Exponeringsparametrar:** Under bearbetning.

### Strålskydd

- Graviditet är inte en kontraindikation till att göra en konventionell röntgenundersökning under förutsättning att fostret inte är i primärstrålfältet.
- Var noga med inbländning. Gör inte strålfältet för litet så att det påverkar diagnostiken. Spara stråldos genom att inte göra strålfältet för stort.
- Ta särskild hänsyn vid barnundersökningar för att minimera stråldosen. Barn är mer känsliga för joniserande strålning. Anpassade barnprotokoll ska användas.

### Dokumentation

Om kriterier inte uppnås för undersökning ska anledning dokumenteras i aktuell remiss

## Övrigt

Ansvarig röntgensjuksköterska granskar och kvalitetssäkrar bilderna.

Informera om när och från vem patienten får svar samt skicka patienten eller be patienten vänta på svar.

## Referenser

Text

## Dokumentinformation

### **Innehållsansvarig**

Carolin Karlsson, sektionsansvarig röntgensjuksköterska, bild- och funktionsmedicin SÄS

Stefan Carslöv, specialistläkare, bild- och funktionsmedicin SÄS

Patrick Pettersson, sjukhusfysiker, bild- och funktionsmedicin och medicinsk service SÄS

### **Innehållsgranskare**

Stefan Carslöv, specialistläkare, bild- och funktionsmedicin SÄS

### **Fastställt av**

Markus Håkansson, verksamhetschef, bild- och funktionsmedicin och medicinsk service SÄS

### **Nyckelord**

Metodbok, konventionell radiologi, orbita, främmande kropp, ansiktsskelett.

# Information om handlingen

**Handlingstyp:** Rutin

**Gäller för:** Bild- och funktionsmedicin och medicinsk service

**Innehållsansvar:** Carolin Karlsson, (carka60), Sektionsledare

**Granskad av:** Stefan Carslöv, (steca9), Specialistläkare

**Godkänd av:** Markus Håkansson, (marha68), Verksamhetschef

**Dokument-ID:** SAS9631-1641598044-297

**Version:** 3.0

**Giltig från:** 2026-02-09

**Giltig till:** 2027-10-06