

Gäller för: Bild- och funktionsmedicin och medicinsk service  
Innehållsansvar: Carolin Karlsson, (carka60), Sektionsledare  
Granskad av: Stefan Carslöv, (steca9), Specialistläkare  
Godkänd av: Markus Håkansson, (marha68), Verksamhetschef

Giltig från: 2026-01-19

Giltig till: 2027-10-07

# Lungor - pleuravätska, pleurit, konventionell radiologi (SÄS)

## Syfte

Radiologisk metod för undersökning av lungor vid utredning av ovanstående frågeställningar.

## Förändringar sedan föregående version

Inga aktuella förändringar.

## Metodmall

Us kod/Us namn

320 008/ Lungor, utökad bildtagning

## Indikation

Pleuravätska, Pleurit

## Förberedelser

- ID-kontroll.
- Längd och vikt.
- Kläder och eventuell metall som kan skymma avlägsnas.
- EKG-elektroder ska tas bort.
- Andningsinstruktioner till patienten.
- Graviditet ska ej tillfrågas.
- Gonadskydd ska ej användas.
- Inget raster på barn under 20 kg.

- Medföljande i rummet ska bära strålskydd.

## Kontrastmedel

Ej aktuellt.

## Bildtagning/Projektioner

### **Frontal**

**Position:** Patienten står med bröstet mot detektorn (PA), eller sitter med ryggen mot detektorn (AP).  
Axlarna något framåtdragna.



**Centrering:** Mamillhöjd, väl inblandad.

**Vinkel:** 0

**FFA:** 180 cm

**Kriterier:** Hela lungan ska vara avbildad.  
Skapula hålls utanför lungfältet så mycket som möjligt.  
Väl inandat.  
Sidomarkering väl synlig.  
Markering på bilden hur den är tagen, tex "Sittande AP"

**Exponeringsparametrar:** Under bearbetning.

### **Sida**

**Position:** Patienten står med vänster sida mot detektorn, armarna på handtaget eller så ventralt som möjligt.

**Centrering:** Mamillhöjd, väl inblandad.

**Vinkel:** 0



**FFA:** 180 cm.

**Kriterier:** Hela lungan ska vara avbildad.

Rakt från sidan, revbensbågarna projiceras över varandra.

Väl inandat.

Markering på bilden hur den är tagen, tex. "Sittande"

**Exponeringsparametrar:** Under bearbetning

### **Flank-bild**

**Position:** Patienten ligger på den aktuella sidan.

Den undre armen under huvudet och så rak som möjligt och den andra armen vilar på höften.

**Centrering:** Mamillhöjd, väl inblandad på aktuell flank.

**Vinkel:** 0

**FFA:** 180 cm.

**Kriterier:** Utandad bild.

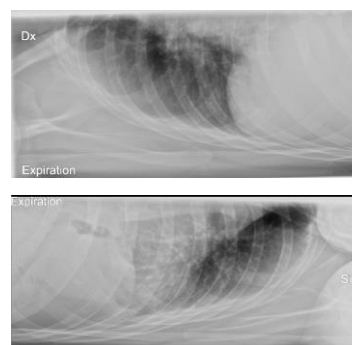
Basen av lungan ska vara avbildad.

Så mycket som möjligt apikalt.

Revbenen mot britsen får ej beskäras, då det är här man mäter vätskan.

Armbågen hålls utanför strålfältet.

Sidomarkering väl synlig.



**Exponeringsparametrar:** Under bearbetning.

## Strålskydd

- Graviditet är inte en kontraindikation till att göra en konventionell röntgenundersökning under förutsättning att fostret inte är i primärstrålfältet.
- Var noga med inblandning. Gör inte strålfältet för litet så att det påverkar diagnostiken. Spara stråldos genom att inte göra strålfältet för stort.
- Ta särskild hänsyn vid barnundersökningar för att minimera stråldosen. Barn är mer känsliga för joniserande strålning. Anpassade barnprotokoll ska användas.

## Dokumentation

Om kriterier inte uppnås för undersökning ska anledning dokumenteras i aktuell remiss

## Övrigt

Ansvarig röntgensjuksköterska granskar och kvalitetssäkrar bilderna.

Informera om när och från vem patienten får svar samt skicka patienten eller be patienten vänta på svar.

## Referenser

-

## Dokumentinformation

### **Innehållsansvariga**

Carolin Karlsson, Röntgensjuksköterska, Bild- och funktionsmedicin, SÄS

Stefan Carslöv, Specialistläkare, Bild- och funktionsmedicin, SÄS

Patrik Pettersson, Sjukhusfysiker, Bild- och funktionsmedicin och medicinsk service, SÄS

### **Innehållsgranskare**

Stefan Carslöv, Specialistläkare, Bild- och funktionsmedicin, SÄS

### **Fastställt av**

Markus Håkansson, Verksamhetschef, Bild- och funktionsmedicin  
och medicinsk service, SÄS

### **Nyckelord**

Metodbok skelett, lungor, infiltrat, stas, tub-läge, pneumothorax,  
TB, pleurit, flank, fibrinstrumpa, revben, sternum, barnlunga

# Information om handlingen

**Handlingstyp:** Rutin

**Gäller för:** Bild- och funktionsmedicin och medicinsk service

**Innehållsansvar:** Carolin Karlsson, (carka60), Sektionsledare

**Granskad av:** Stefan Carslöv, (steca9), Specialistläkare

**Godkänd av:** Markus Håkansson, (marha68), Verksamhetschef

**Dokument-ID:** SAS9631-1641598044-211

**Version:** 2.0

**Giltig från:** 2026-01-19

**Giltig till:** 2027-10-07