

Gäller för: Bild- och funktionsmedicin och medicinsk service
Innehållsansvar: Carolin Karlsson, (carka60), Sektionsledare
Granskad av: Stefan Carslöv, (steca9), Specialistläkare
Godkänd av: Markus Håkansson, (marha68), Verksamhetschef

Giltig från: 2026-01-19

Giltig till: 2027-10-02

Höft - raka spåret (höftfrakturprocessen), konventionell radiologi (SÄS)

Syfte

Radiologisk metod för undersökning av skelettet med ovanstående frågeställningar.

Förändringar sedan föregående version

Inga aktuella förändringar.

Metodmall

Us kod/Us namn

Sos-kod 639 000r/ Höftled raka spåret

Sos-kod 626 000/ Bäckén

Indikation

Fraktur

Kombineras med bäckenbilder med 25mm kalibreringskula.

Förberedelser

- ID-kontroll.
- Längd och vikt.
- Kläder och eventuell metall som kan skymma avlägsnas.
- EKG-elektroder ska tas bort.

- Medföljande i rummet ska bära strålskydd.

Kontrastmedel

Ej aktuellt.

Bildtagning/Projektioner

Frontal Bäckén

Position: Patienten ligger på rygg.

Båda benen inåtrotterade.

Centrering: Ca 4 cm kranialt om symfysens
övre kant.



Vinkel: 0

FFA: 110 cm

Kriterier: Symfysen och sakrum mitt i medellinjen.

Hela bäckenet ska avbildas. Kan oftast behövas 2 bilder.

Kulan avbildad i sin helhet tillsammans med "den friska" höften.

Trochanter minor ska helst inte synas på "den friska" sidan.

Sidomarkering.

Exponeringsparametrar: Under bearbetning.

Frontal Protesbäckén

Position: Patienten ligger på rygg.

Båda benen inåtrotterade.

Centrering: I höjd med symfysen/trochanter
major.



Vinkel: 0

FFA: 110 cm

- Kriterier:** Symfysen och sakrum mitt i medellinjen.
Hela bäckenet ska avbildas. Kan oftast behövas 2 bilder.
Kulan avbildad i sin helhet tillsammans med "den friska" höften.
Trochanter minor ska helst inte synas på "den friska" sidan.
Sidomarkering.

Exponeringsparametrar: Under bearbetning.

Frontal Höft

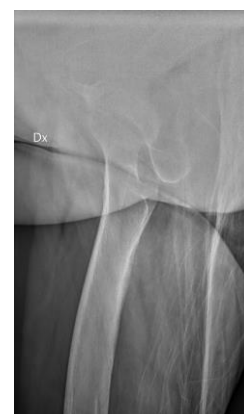
- Position:** Patienten ligger på rygg.
Aktuell höft inåtroterad.
- Centrering:** Mitt i ljumsken.
- Vinkel:** 0
- FFA:** 110 cm
- Kriterier:** Fovea capitis syns och trochanter minor döljs.
Ca 1 dm nedom trochanter minor ska kunna bedömas.
Sidomarkering.



Exponeringsparametrar: Under bearbetning.

Axial

- Position:** Patienten ligger på rygg.
Lyft det friska benet till rät vinkel och placera på en pall.
- Centrering:** I ljumsken. Ut genom trochanter major.



- Vinkel:** Vinkelrätt mot detektorn.
- FFA:** Olika beroende på modalitet.
- Kriterier:** Hela collum ska synas.
Sidomarkering.

Exponeringsparametrar: Under bearbetning.

Strålskydd

- Graviditet är inte en kontraindikation till att göra en konventionell röntgenundersökning under förutsättning att fostret inte är i primärstrålfältet.
- Var noga med inbländning. Gör inte strålfältet för litet så att det påverkar diagnostiken. Spara stråldos genom att inte göra strålfältet för stort.
- Ta särskild hänsyn vid barnundersökningar för att minimera stråldosen. Barn är mer känsliga för joniserande strålning. Anpassade barnprotokoll ska användas.

Dokumentation

Om kriterier inte uppnås för undersökning ska anledning dokumenteras i aktuell remiss

Övrigt

Ansvarig röntgensjuksköterska granskar och kvalitetssäkrar bilderna.

Informera om när och från vem patienten får svar samt skicka patienten eller be patienten vänta på svar.

Referenser

-

Dokumentinformation

Innehållsansvariga

Carolin Karlsson, röntgensjuksköterska, bild- och funktionsmedicin, SÄS

Stefan Carslöv, specialistläkare, bild- och funktionsmedicin, SÄS

Patrick Pettersson, sjukhusfysiker, bild- och funktionsmedicin och medicinsk service, SÄS

Innehållsgranskare

Stefan Carslöv, specialistläkare, Bild- och funktionsmedicin, SÄS

Fastställt av

Markus Håkansson, verksamhetschef, Bild- och funktionsmedicin och medicinsk service, SÄS

Nyckelord

Konventionell, metodbok, höft, raka spåret, höftprocessen

Information om handlingen

Handlingstyp: Rutin

Gäller för: Bild- och funktionsmedicin och medicinsk service

Innehållsansvar: Carolin Karlsson, (carka60), Sektionsledare

Granskad av: Stefan Carslöv, (steca9), Specialistläkare

Godkänd av: Markus Håkansson, (marha68), Verksamhetschef

Dokument-ID: SAS9631-1641598044-205

Version: 2.0

Giltig från: 2026-01-19

Giltig till: 2027-10-02