

Välkommen till Rehabiliteringsmedicinsk avdelning



Verksamheten är ackrediterad enligt internationella standards för rehabiliteringsmedicin.

- Mer information carf.org



Avdelningen

- 10 vårdplatser
- Cirka 9 platser avsedda för rehabiliteringsmedicinsk vård, 1 platser för reumatologisk vård (kan variera)
- Renoverad 2020-2021
- Enkelrum och tvåbäddsrum
- 2 matsalar
- Träningsrum



Rehabiliteringsmedicinsk vård:

Patienter i behov av specialistrehabilitering efter sjukdom/skada.

Exempel på diagnoser:

Stroke, ryggmärgsskada, hjärnskador, demylicerande sjukdomar, multitrauma, covid etc.

Reumatologisk vård:

Patienter i behov av utredning och behandling av reumatologiska sjukdomar efter sjukdom/skada.

Exempel på diagnoser: Reumatoid artrit, temporalis artrit, SLE, spondylos etc.



Mattider

- Frukost 8:10
- Lunch 11:20
- Mellanmål 14:00
- Middag 16:20
- Kvällsfika 19:00

Vi ser gärna att du äter i matsalen!



Stora matsalen

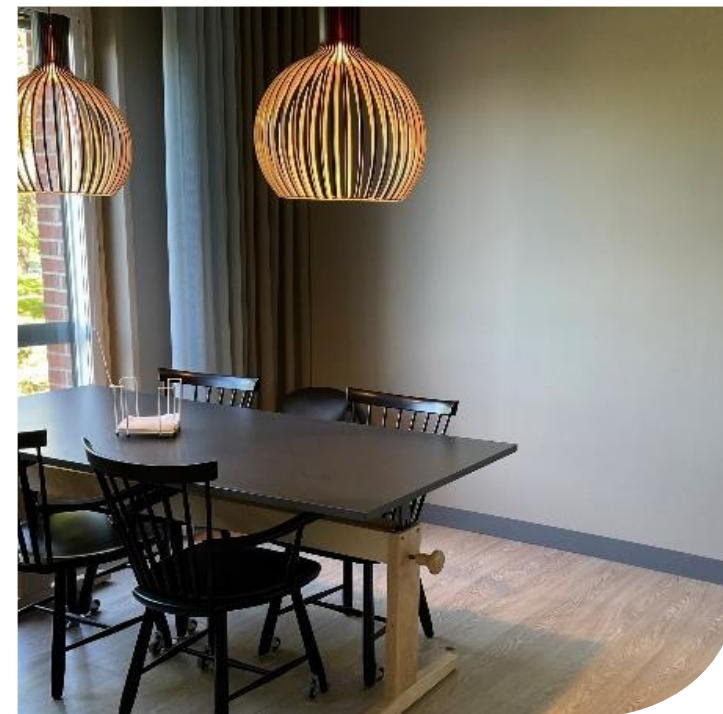
- 12 matplatser
- Soffhörna
- Fåtöljer
- Utgång till balkong
- TV

Under måltid är tv:n avstängd för att skapa lugn och ro.



Lilla matsalen

- Matplats för patienter som behöver extra lugn och ro under måltiderna
- Allrum med soffhörna övrig tid
- Låna leksaker/böcker m.m.



Träningsrum

- Träningsrum används dagtid samt kvällar och helger
- Fysioterapeut/arbetsterapeut rekommenderar träning som passar dig.



Runt dig som patient finns ett team

- Teamets sammansättning anpassas utifrån ditt behov

Psykolog

Undersköterska

Arbetsinstruktör

Logoped

Läkare

Fysioterapeut

Arbetsterapeut

Kurator

Aktivitetspedagog

Sjuksköterska

Arbetsterapibiträde

Sekreterare

Rehabinstruktör



Rehabilitering vid en rehabiliteringsperiod

- Tillsammans med dig skapar teamet en rehabiliteringsplan där mål för din rehabiliteringsperiod sätts upp.
- För att uppnå dina mål erbjuds du schemalagd träning och behandling av olika professioner vardagar anpassat efter dina behov. I genomsnitt 2 timmar per dag uppdelat på olika pass.
- Träning i dagliga aktiviteter sker tillsammans med avdelningspersonalen övrig tid.
- Möjlighet till självträning i träningsrummet.



Patienter

Utskrivna patienter under 2023:

- 95 patienter för rehabiliteringsmedicinsk vård
- 18 patienter för reumatologisk vård

Avdelningen tar också emot patienter för annan vård när det saknas vårdplatser på övriga sjukhuset.



Demografi

- *Patienter inskrivna för rehabiliteringsmedicinsk vård under 2023.*

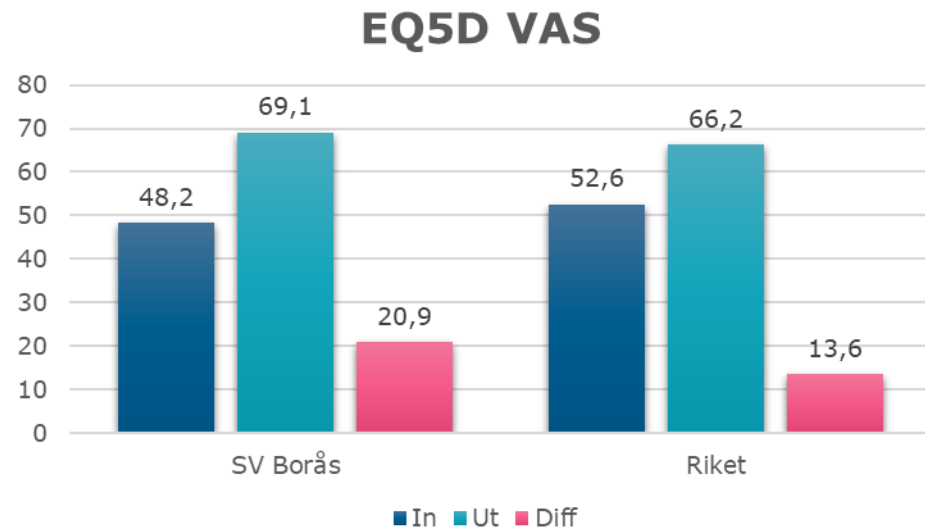
- 61% män , 39% kvinnor
- Medelålder 57 år
- 3 vanligaste diagnoserna:
 - Stroke
 - *Subarachnoidalblödning*
 - *Annan neurodiagnos*

Källa: Svenskt register för Rehabiliteringsmedicin (SVEREH)

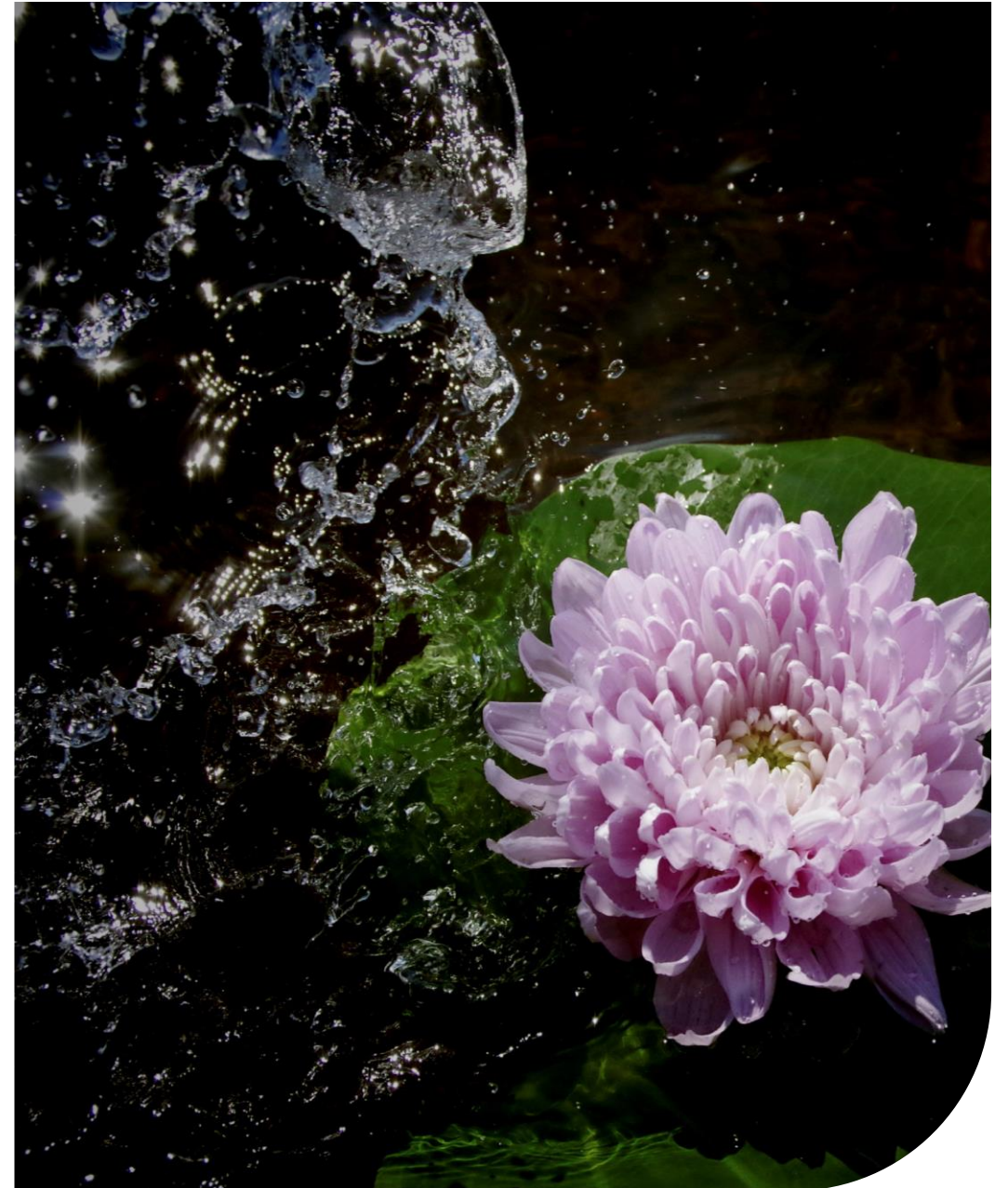


Utfall

- *Patienter inskrivna för rehabiliteringsmedicinsk vård under 2023.*



Källa: Svenskt register för Rehabiliteringsmedicin (SVEREH)



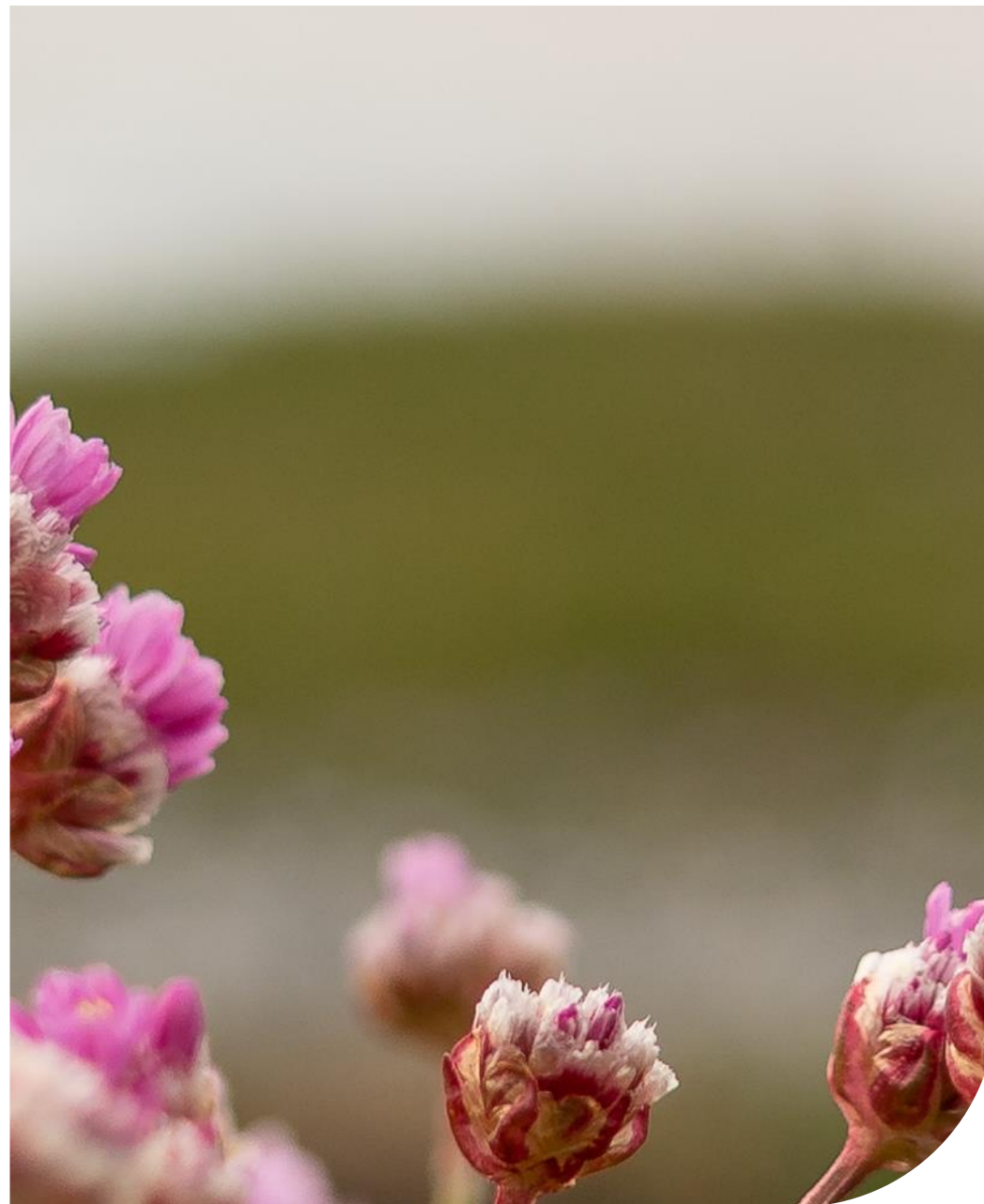
Utfall

- *Patienter inskrivna för rehabiliteringsmedicinsk vård under 2023.*

Utskrivning

- 56% av patienterna skrevs ut till eget boende utan hjälp
- 22% av patienterna skrevs ut till eget boende med viss hjälp
- 19 % skrevs ut till annat tillfälligt eller permanent boende
- För övriga 3% avbröts rehabiliteringsperioden av olika anledningar, exempelvis flyttas till andra avdelningar på grund av akuta medicinska tillstånd.

Källa: Svenskt register för Rehabiliteringsmedicin (SVEREH)



Nöjdhet

- patienter inskrivna för rehabiliteringsmedicinsk vård under 2023



Källa: Svenskt register för Rehabiliteringsmedicin (SVEREH)

Nöjdhet

- patienter inskrivna för rehabiliteringsmedicinsk vård under 2023



Källa: Svenskt register för Rehabiliteringsmedicin (SVEREH)

Tips på tillgänglig aktivitet i Borås -Friluftsområden

Kypegården – tillgängligt utegym, tillgängliga slingor, grillplatser, picknickbord och fiskebrygga. Här finns också tillgänglighetsanpassad badramp.



Tips på tillgänglig aktivitet i Borås - Friluftsområden

Kransmossen – tillgängliga slingor, grillkåta och picknickbord

Andra ställen med tillgängliga promenadslingor:

- Hofsnäs
- Kolbränningen (Byttorpsjön)
- Rya Åsar
- Vänga Mosse

Läs mer på boras.se



Kolbränningen- Byttorp

Parame.se

- ParaMe är en webbplats av Parasport Sverige som informerar personer med funktionsnedsättning om möjligheterna till idrott och träning.
- Hitta träning nära dig
- Inspiration och vägledning till ett hälsosamt liv
- Ladda ner som app



Uppgifter om din hälsa

- Du kan läsa din journal via 1177.se
- Smartphones har också många smarta funktioner om du skulle hamna i en nödsituation, du kan lägga in medicinska och kontaktuppgifter i din telefon som blir synliga för andra.

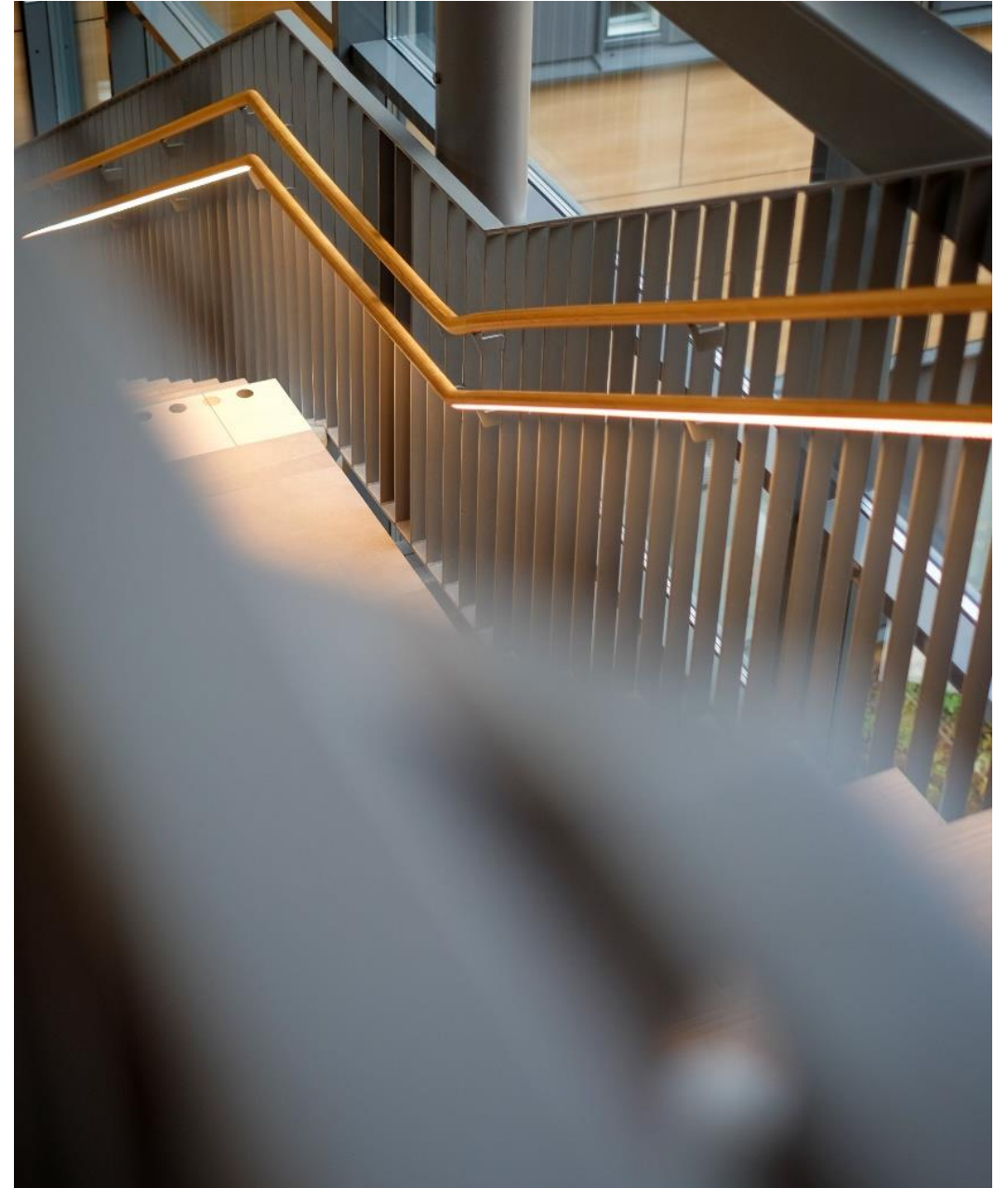
Mer om 1177 och funktioner för smartphones kan du läsa om i patientpärmen på rummet.



Vi vill ha dina synpunkter för att kunna förbättras

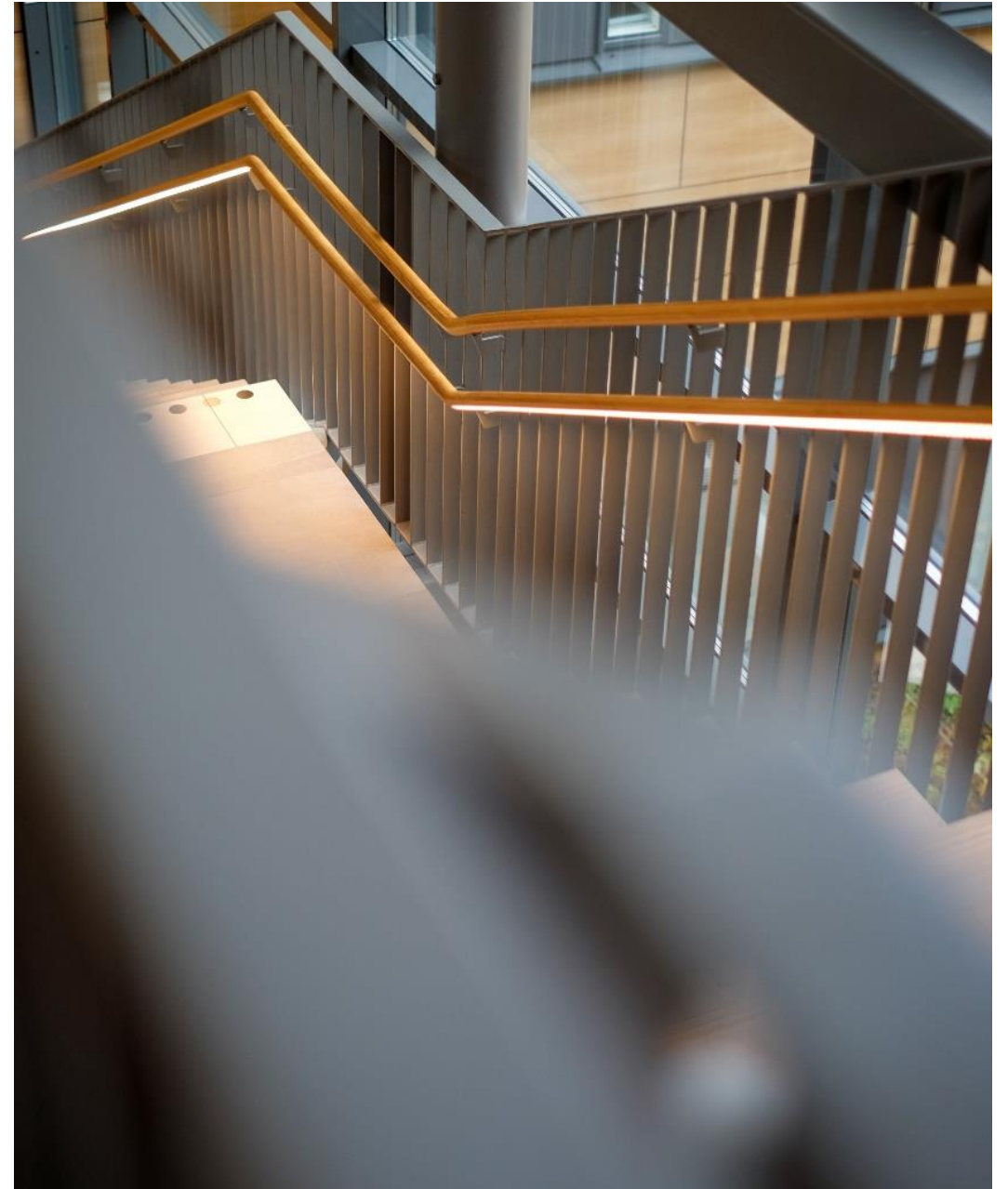
Därför har avdelningen förslagslådor:

- En är uppsatt i mitten av korridoren, här kan du lägga en lapp med idéer.
- Det finns också en digital förslagslåda. Scanna QR-koden som sitter uppsatt vid förslagslådan för att använda den.



Vi vill ha dina synpunkter för att kunna förbättras

- Du kan alltid vända dig till personalen med synpunkter eller be om att få prata med vårdenhetschef.
- På sjukhusets hemsida kan du läsa mer om dina rättigheter:
www.sas.vgregion.se/patient-hos-oss



Tips på patientföreningar

- www.hjarnkraft.se – "det liv som räddas skall också levas", en organisation för personer med förvärvad hjärnskada, anhöriga och stödjande
- www.rgaktivrehab.se - Ett rikt och inspirerande liv för personer med ryggmärgsskada och de med liknande förutsättningar.
- www.neuro.se - Neuro är en oberoende organisation specialiserad på neurologi. Vi finns för att ge dig information, stöd och en framtidstro.
- www.strokeforbundet.se - ett värdigt liv efter stroke



Tips på patientföreningar

- www.reumatiker.se – Reumatikerförbundet
- www.ungarorelsehindrade.se - en förening för unga med rörelsehinder
- www.afasi.se - Afasiförbundet.
- www.spinalis.se - information, tips och råd för dig med ryggmärgsskada

