

Om- och nybyggnation i vårdlokaler

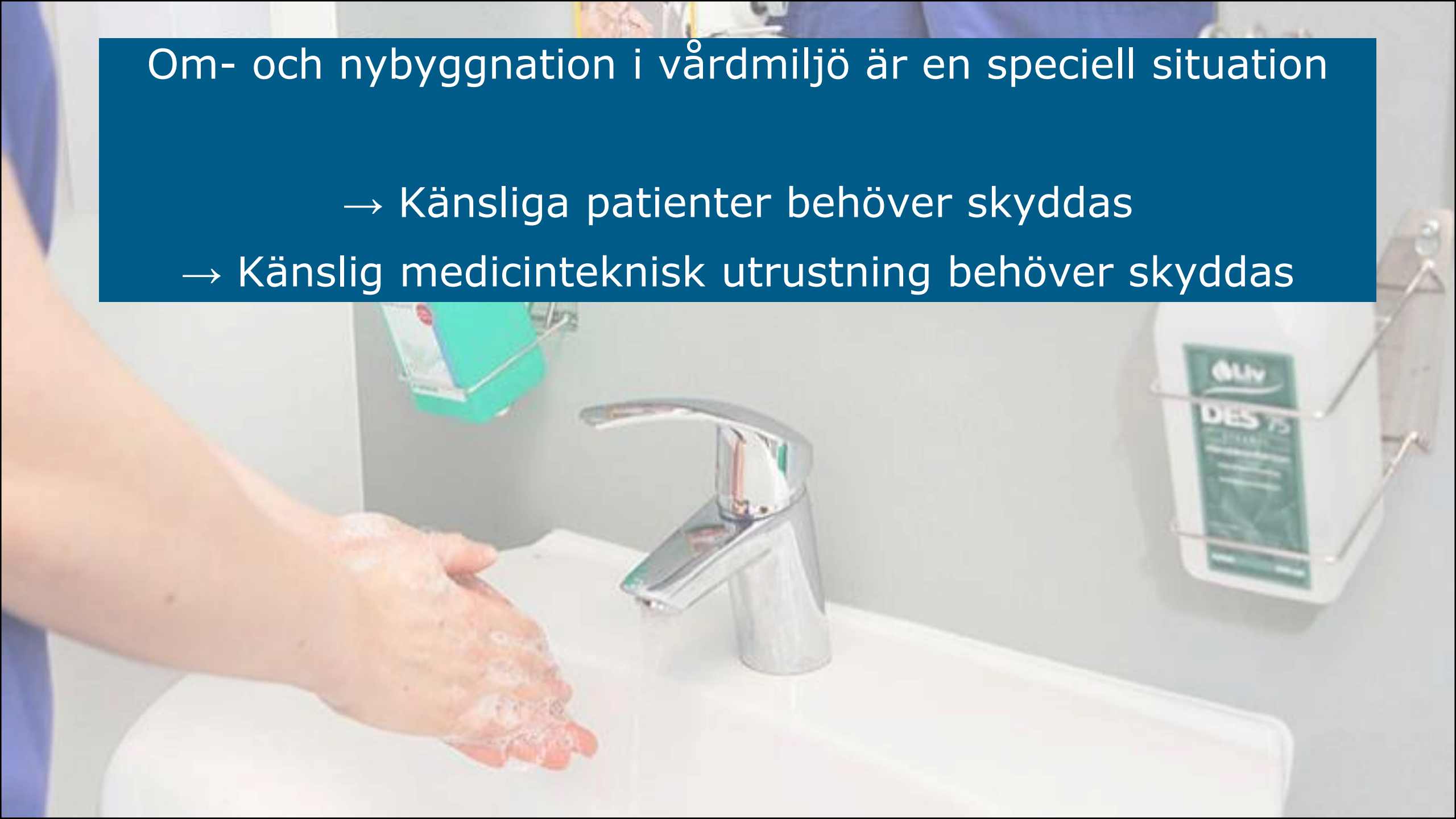
Vårdhygieniska risker,
förebyggande åtgärder och samverkan



Om- och nybyggnation i vårdmiljö är en speciell situation

→ Känsliga patienter behöver skyddas

→ Känslig medicinteknisk utrustning behöver skyddas



Vårdhygienisk planering inför om- och nybyggnation

- Sker i god tid mellan projektledare, fastighetsförvaltare, vårdverksamhet (ansvarsförhållanden, vem gör vad?)
 - Använd checklistan
 - Fyll i samverkansdokumentet
- Konsultera Vårdhygien vid behov

[Byggdamm - förebygg spridning vid om- och nybyggnation vid SÄS](#)

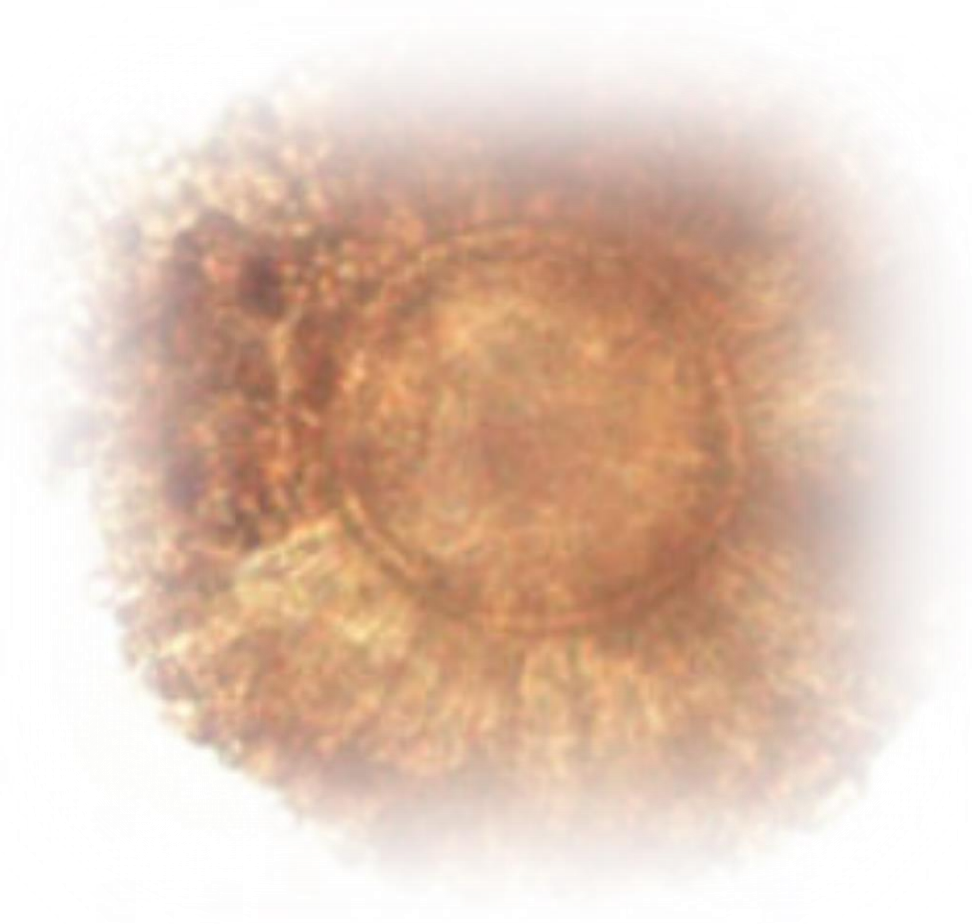
Mögelsvamp

Aspergillus

- Mögelsvamp
- Förekommer i miljön: Matjord, komposter, BYGGDAMM, gamla ventilationssystem, wellpapp, husdamm.
- Farligt för patienter med nedsatt immunförsvar (ex. patienter med cancerbehandling, sjukdom i luftvägar, för tidigt födda barn)
 - Kan orsaka sk invasiv aspergillos

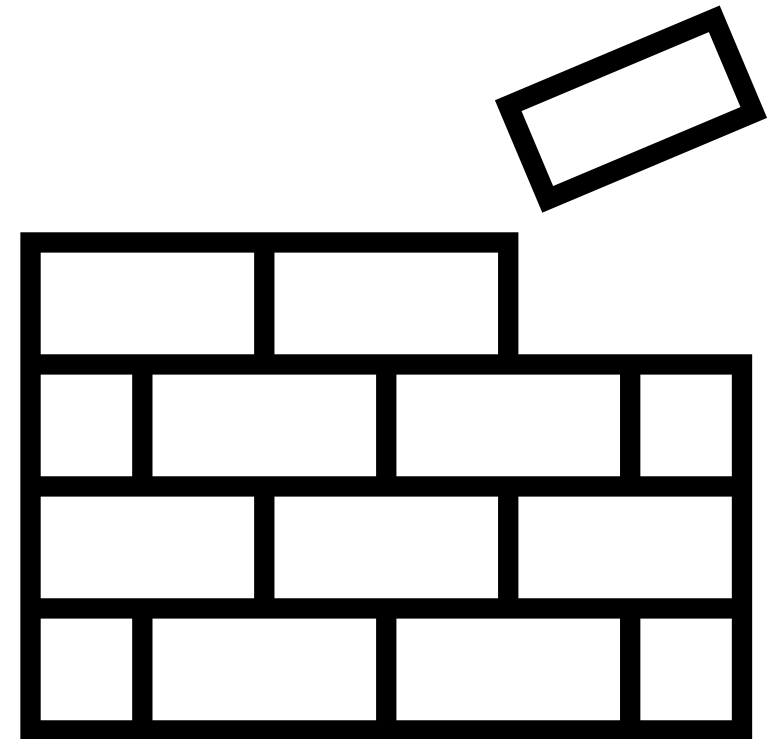
Invasiv aspergillos

- Patienten andas in sporer som kan sprida sig från lungorna till resten av kroppen
- Svårbehandlad
- Hög dödlighet trots korrekt behandling
- Smittar inte från människa till människa
- Inkubationstid är svårdefinierad, allt från några dygn till flera veckor



Skyddsåtgärder, byggdamm

Syftar till att minimera risk för byggdamm utanför byggområdet



Skyddsåtgärder, byggdamm

Grundprincip: Patienter, utrustning och vårdlokaler ska skyddas från byggdamm.

- Byggområde och vårdverksamhet avskärmas från varandra.
- Inga vägar som korsas.
- Ibland oundvikligt: Planera, följ och utvärdera riskreducerande åtgärder!



Skyddsåtgärder, byggdamm

Byggområde

- Skylta att byggarbete pågår
- Skylta alternativa transportvägar
- Väg till och från byggområde är separerad från områden där patienter, vårdpersonal, lokalvårdare, patienttransportörer etc. vistas.



Skyddsåtgärder, byggdamm

Byggområde

- Byggområde beträds enbart av byggarbetare
- Byggområde avskärmas från vårdlokal genom exempelvis
 - tillfälliga väggar
 - Inplastning
 - dörrar som hålls stängda



Skyddsåtgärder, byggdamm

Risk för dammspridning från byggområde minimeras ytterligare genom exempelvis

- Klibbmattor
- Våta lakan som täcker vagnar med rivningsmaterial
- Våta lakan att köra vagnar över innan de lämnar byggområdet
- Maskiner och verktyg som minimerar damm
- Luftrenare med partikelfiltrering
- Säkerställ att byggdamm inte sprids utanför byggområde via ventilationssystem
- Underhållsstädning i byggområde – dammsugning och våttorkning efter avslutad arbetsdag
- Extra städning vid behov i vårdlokal

Skyddsåtgärder, byggdamm

Städning

Entreprenörer

- håller efter städningen i byggområde med dammsugning och våttorkning,
- byter klibbmattor och våta lakan regelbundet,
- använder verktyg och maskiner som minskar dammspridning, ex borrmaskin med dammsugare.

Samtliga

- Håller observans på utökad behov av städning utanför byggområde. Utökad städning kan behövas, avtala med lokalvårdsorganisationen.

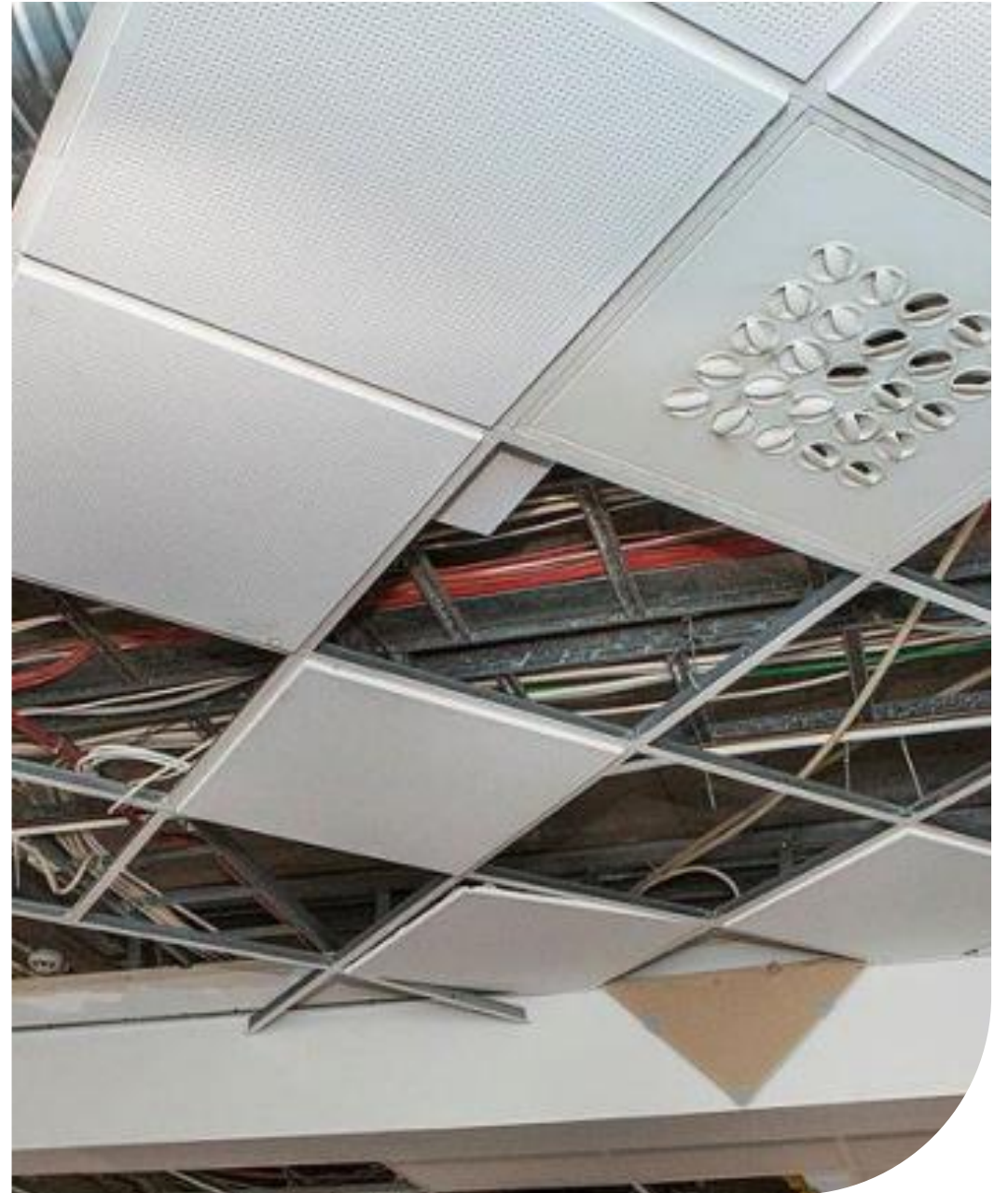
Det ska inte synas några dammiga skoavtryck eller hjulspår utanför byggområde.



Skyddsåtgärder, byggdamm

Kom ihåg!

Även mindre åtgärder kopplat till om- och nybyggnation, exempelvis lyft av takplattor, kräver planering och riskreducerande åtgärder i vårdmiljö.



Skyddsåtgärder, byggdamm

Utomhus

- Minimera risk för dammspridning även "utifrån och in" via friskluftsintag och öppna fönster/balkongdörrar
- Värdera behov av täckt container, bevattning, inplastning fasad
- Vårdpersonal byter arbetskläder om dammexponering skett exempelvis vid rast utomhus, i närhet av byggområde

Skyddsåtgärder, byggdamm

Ställningstaganden

- Har vi känslig verksamhet, t.ex. immunedsatt patienter, känslig utrustning?
- Finns smittrisk för hantverkare?
- Kan verksamheten evakueras till lokaler helt separerade från byggområde?
- Kan vård av extra sköra patienter ske på annan plats under byggarbete?
- Kan byggarbete förläggas till tider då vårdverksamhet inte bedrivs i lokalen?
- Finns behov av utökad städfrekvens?

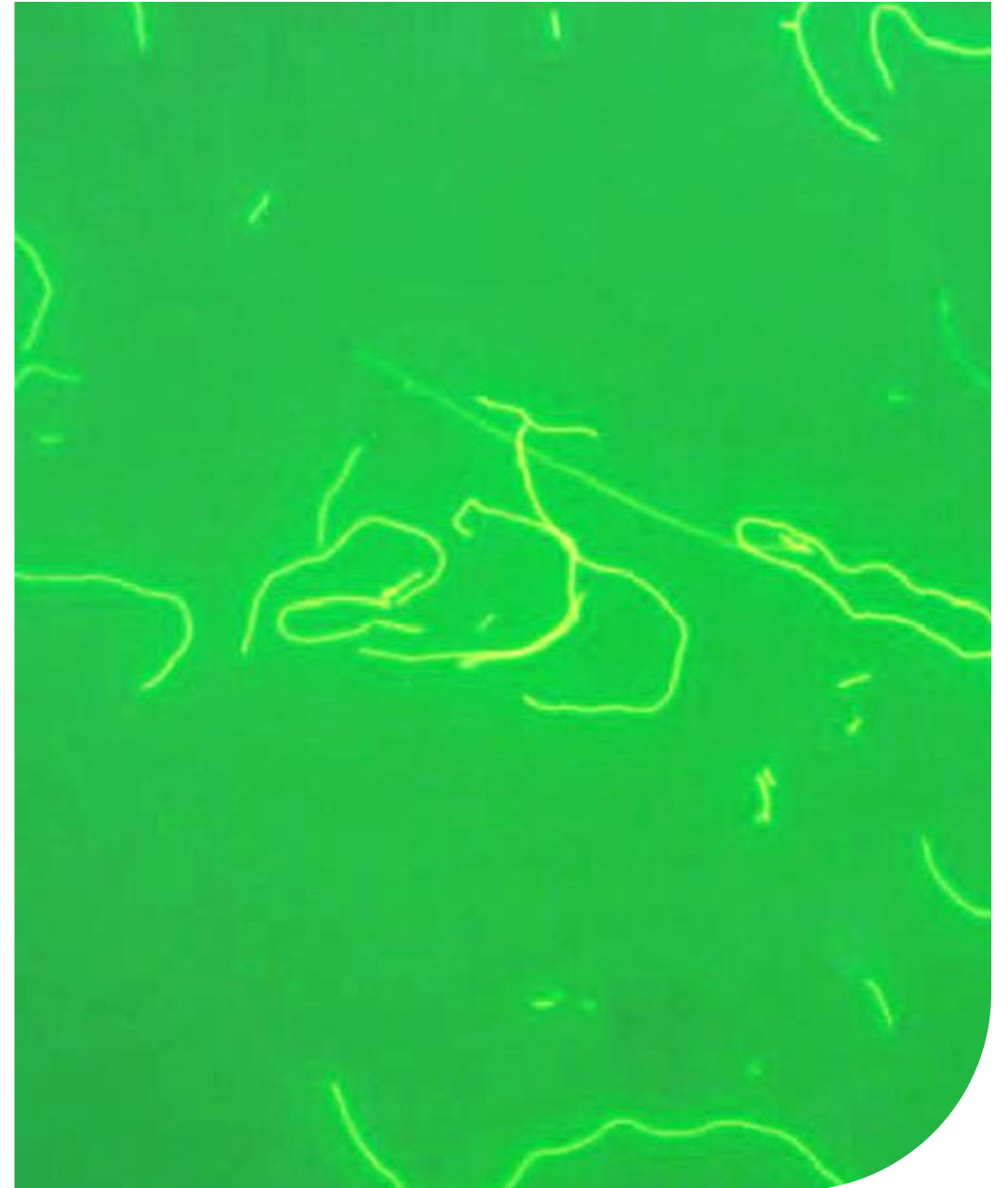
Kom ihåg

- Informera, vid behov, andra verksamheter eller funktioner om byggarbetet.
- Bedöm behov av utökad städfrekvens.
- Informera hantverkare, utifrån behov, om skyddsåtgärder som handdesinfektion, handskar, förkläde, andningsskydd.
- Smittrena så hantverkare kan arbeta riskfritt.
- Plocka undan smittfarligt material.
- Töm utrymmet på utrustning/material.
- Täck utrustning/material som ej går att flytta.
- Beträd inte byggområdet.

Vattenlevande organismer

Legionella

- Bakterie
- Förekommer i vatten och jord
- Förökar sig främst i temperaturintervall 20-45°C
- Gynnas av biofilm i vattenledningar
- Smitta överförs genom inandning av vatten i aerosolform, eller inandning av jordpartiklar
 - Kan orsaka legionärssjuka, allvarlig lunginflammation hos immunnedsatta
 - Kan orsaka pontiacfeber, mildare infektion



Mikroskopbild på Legionella pneumophiliae. Källa: Folkhälsomyndigheten

Legionella

-Risker vid byggnadsarbeten

- Vibrationer och förändringar i vattentryck kan leda till släpp av biofilm i vattenledningar
 - Bakterier och andra mikroorganismer frigörs
- Avstängda vattensystem kan leda till ökad tillväxt av biofilm i vattenledningar
 - Risk för spridning när vattensystem tas i bruk



Skyddsåtgärder, vattenlevande organismer

- Regelbunden genomspolning
- Temperaturkontroll
- Genomspolning innan vattenledningar tas i bruk

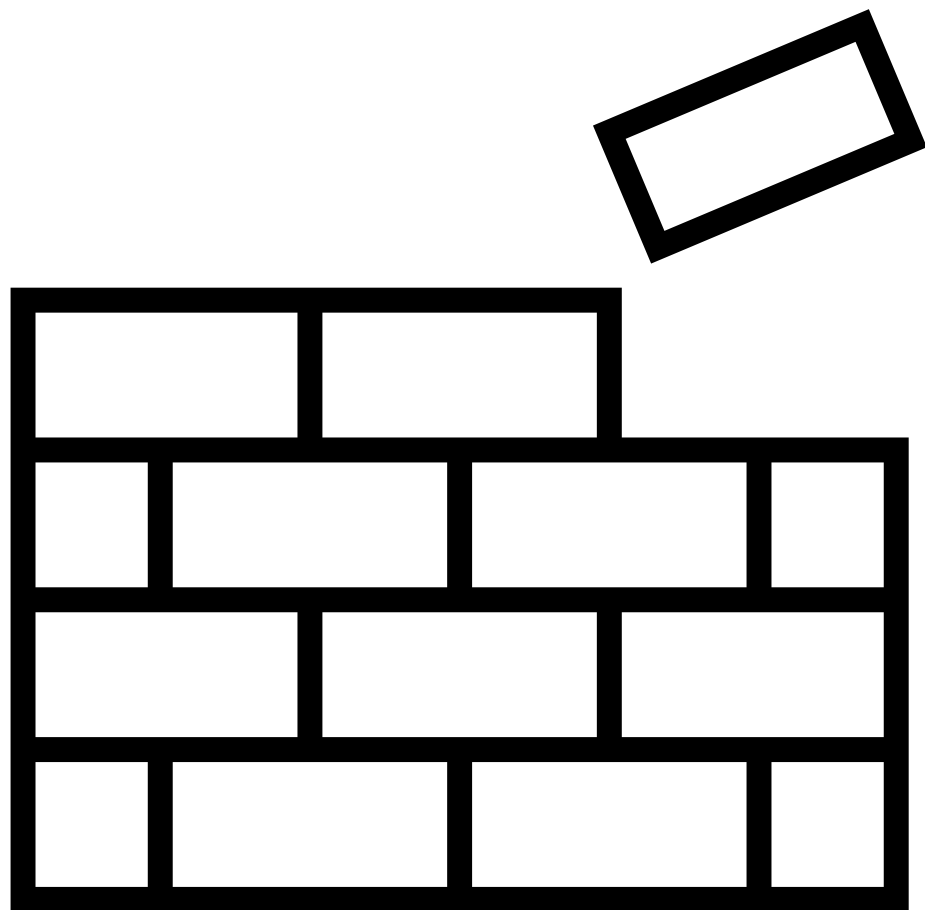
Se även SÄS-rutin:

[Legionella - åtgärdsprogram vid Södra Älvsborgs Sjukhus](#)

Sammanfattning

- Patienter och känslig utrustning ska skyddas från byggdamm.
- Patienter ska skyddas från höga nivåer av vattenlevande organismer.
- Förbered om- och nybyggnation i god tid, i samverkan.
- Följ SÄS styrdokument
- Reagera och agera vid eventuella brister.





Mer utförlig information finns att läsa i SÄS styrdokument:

[Byggdamm - förebygg spridning vid om- och nybyggnation vid SÄS \(vgregion.se\)](https://vgregion.se/Byggdamm-forebygg-spridning-vid-om-och-nybyggnation-vid-SAS)

[Legionella - åtgärdsprogram vid Södra Älvsborgs Sjukhus](#)

Samt i kunskapsunderlag:

[Byggnation och vårdhygien, Vårdhygieniska aspekter vid ny- och ombyggnation samt renovering av vårdlokaler. 4:e upplagan](#)

Kontaktuppgifter Vårdhygien

Tel: 2904

Epost: sas.vardhygien@vgregion.se