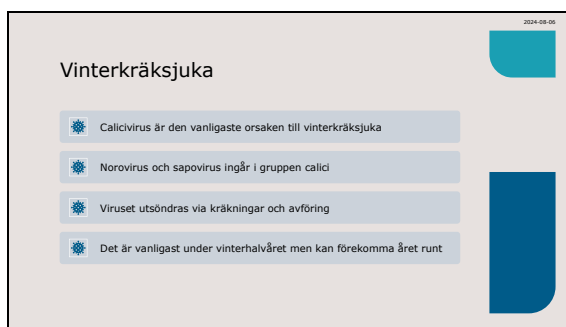


Bild 1



Bild 2

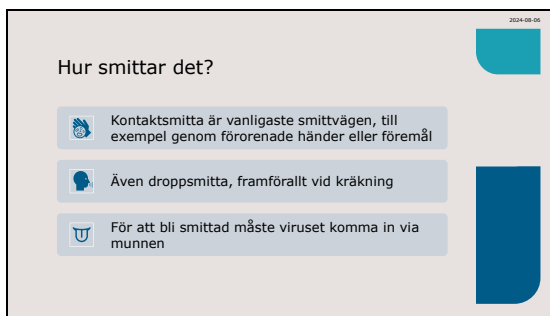


Magsjuka med stor spridning orsakas vanligen av virus och skapar stora problem varje år.

Calici är samlingsnamnet för flera virus, de finns i hela världen och kan drabba alla åldersgrupper.

Rotavirus är ett annat virus som kan orsaka magsjuka, det drabbar oftare barn.

Bild 3



Virus kan även smitta via förorenat dricksvatten eller grönsaker som förorenats med avloppsvatten.

Livsmedel smittar endast om det hanterats eller förorenats av en person med smittan eller förorenat vatten.

Bild 4

2024-08-05

### Varför är det så smittsamt?

- ✓ Viruset finns i stora mängder i avföring och kräkning
- ✓ Viruset är svårt att avdöda
- ✓ Viruset överlever länge i miljön (dagar till veckor)
- ✓ Kort inkubationstid: 12-48 timmar

Viruset saknar hölje och är då svårare att avdöda, därför kan de leva kvar länge i miljön.

Brukare och patienter är ofta personer med nedsatt motstånd för sjukdomar och smittor.

Bild 5

2024-08-05

### Symtom

- ✓ Diarré
- ✓ Kräkningar, ofta häftiga
- ✓ Magont, muskelvärk och feber kan förekomma
- ✓ Symtomen varar normalt 1-3 dygn

Bild 6

2024-08-05

### När är det ett utbrott?

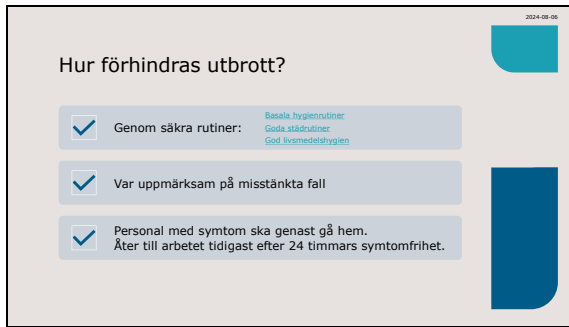
- 👤 När två eller fler insjuknar med diarré eller kräkning. Det gäller både personal och brukare.
- 😓 Kräkning och diarré behöver inte alltid vara vinterkräksjuka men det är viktigt att agera på symtom

När fler än två personer insjuknar ska man misstänka att ett utbrott är på gång.

Om fler personer insjuknar samtidigt kan det även bero på matförgiftning.

Invänta inte provsvar utan agera direkt på symtom!

Bild 7

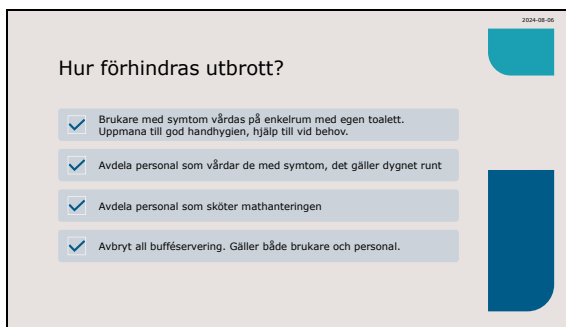


Högsta prioritet är att undvika fortsatt smittspridning. Det görs genom att ha goda rutiner som följs av alla. Basala hygienrutiner och städrutiner är de viktigaste!

Alkoholbaserade desinfektionsmedel avdödar inte calicivirus, använd därför alltid Virkon eller Incidin Oxyfoam vid diarré och kräkning.

Läs gärna rutinerna genom att klicka på länkarna i bilden.

Bild 8



Även symtomfria brukare bör uppmanas till god handhygien.

Personal som vårdar vårdtagare med symtom skall inte hantera mat (endast sin egen).

Glöm inte att informera om pågående smitta till besökare och övrig personal (till exempel vikarier, städpersonal, vaktmästare).

Bild 9



Förbered er genom att läsa riktlinjerna, helst innan vinterkräksjukan kommer.

Ju tidigare vi vidtar åtgärder desto mindre risk att vi får ett utbrott med allt vad det innebär.

Bild  
10



Ta gärna kontakt med Vårdhygien för hjälp och stöd. Hellre en gång för mycket än inte alls 😊