

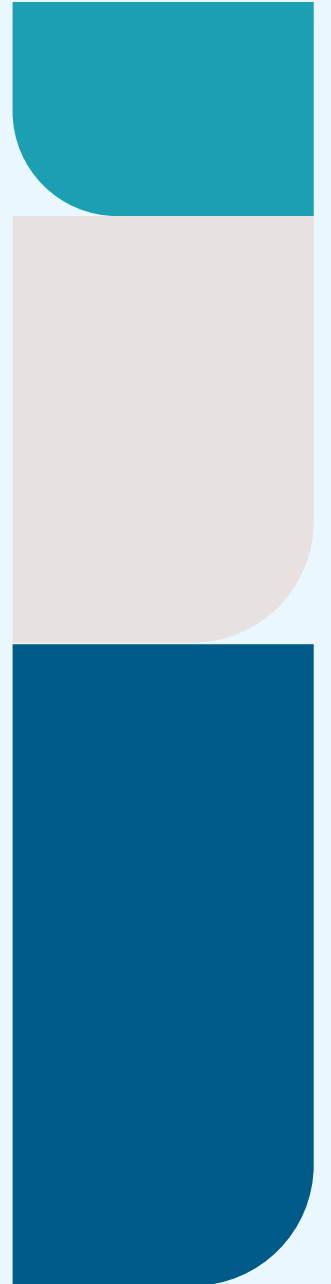
Hygienombudsträff våren 2023

Vårdhygien Södra Älvsborg



Dagens program, 13:00-15:30

- Omvärldsbevakning, nyheter och information
- Tema: Omvårdnad för att undvika infektioner
- Fikapaus
- Övriga frågor, kommande utbildningar och nästa träff



Omvärldsbevakning Covid-19

Vad gäller inom vård och omsorg?

- det är fortsatt viktigt att förebygga smittspridning.
- här finns de mest sårbara grupperna där risken för allvarliga konsekvenser vid covid-19 är som störst.

Provtagning covid-19

- Patienter med ny tillkomna luftvägssymtom ska provtas för covid-19 enligt VGR:s provtagningsindikation

	Har inte haft covid-19 de senaste tre månaderna
Vuxna och barn i samhället utan behov av sjukvård	Nej
Person med behov av läkarvård inom öppenvården, där covid-diagnos har betydelse för fortsatt handläggning	Ja
Person med behov av slutenvård oavsett sökorsak	Ja
Brukare på SÄBO, LSS*, med hemtjänst eller inom daglig verksamhet*	Ja
Personal inom vård, LSS*, daglig verksamhet* samt äldreomsorg	Nej

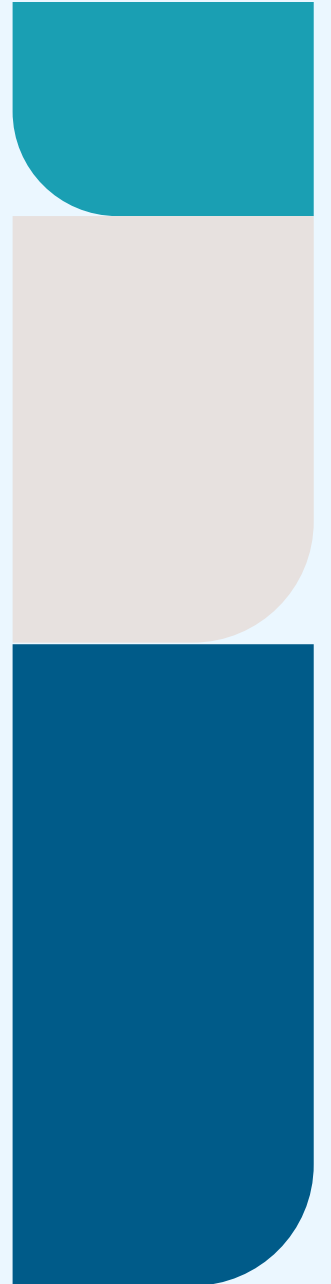
* Undantag kan göras inom verksamheter utan personer med hög risk för allvarlig covid-19

Vaccination covid-19

- Vaccinationen mot covid-19 ger ett gott skydd mot allvarlig sjukdom och bidrar till att smittspridningen i samhället minskar.
- Folkhälsomyndigheten rekommenderar att alla som är 50 år och äldre vaccinerar sig och personer som är 18 år och äldre om de tillhör en riskgrupp för allvarlig covid-19.
- Om du är vuxen och inte har vaccinerat dig enligt Folkhälsomyndighetens rekommendationer bör du vara särskilt försiktig. Undvika trängsel och stora folksamlingar inomhus. Ovaccinerade som tillhör en medicinsk riskgrupp löper större risk att bli allvarligt sjuka.

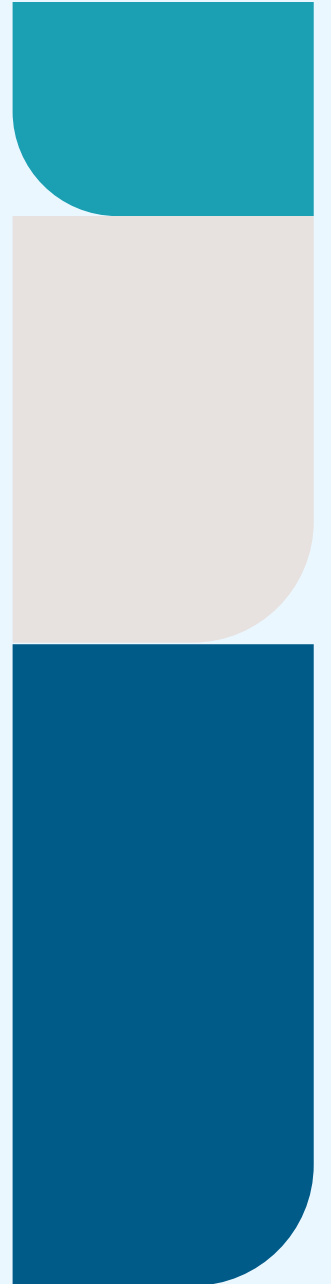
Vad gäller för dig som medarbetare?

- Stanna hemma och undvik nära kontakt med andra om du är sjuk och har luftvägssymtom.
- Det gäller också om du har tagit ett antigen test i form av ett självtest, oavsett testresultat.



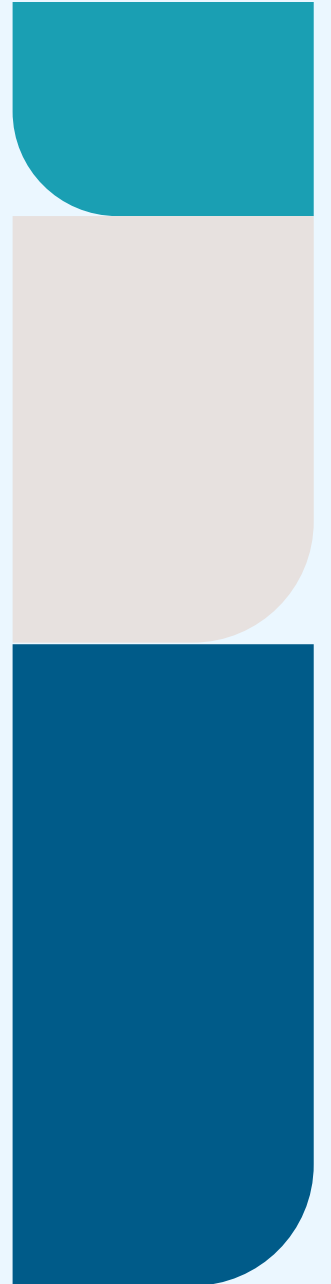
Covid-19 och vårdhygien

- Regional rutin Vårdhygien covid-19
 - Kraftigt avskalad, version 30, gäller endast bekräftade fall
- Covid-19 inom kommunal hälso- och sjukvård och omsorg
 - Tre rutiner har blivit en
 - Smittvägar
 - Personlig skyddsutrustning
 - Smittspårning/kartläggning



Covid-19 och vårdhygien

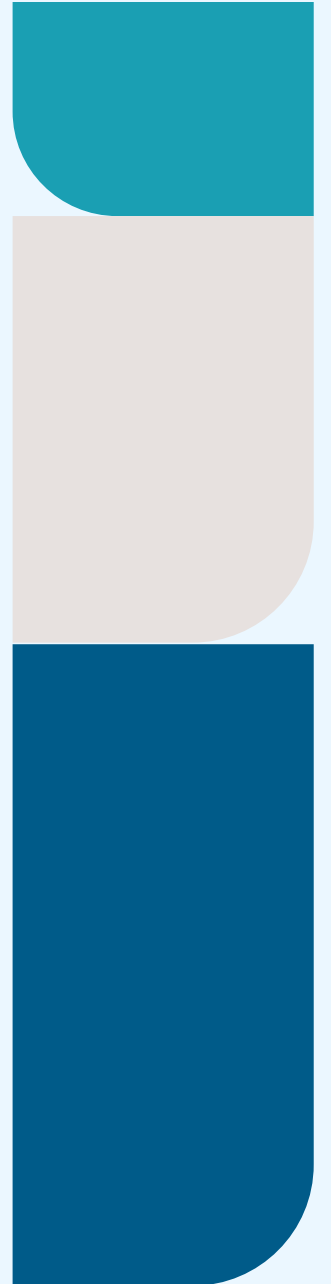
- Generella åtgärder för att minska smittspridning av covid-19 inom hälso- sjukvård och tandvård
 - Frisk på jobbet
 - Uppmärksamhet på symtom hos patient/brukare
 - Kunskap om hur smittvägar bryts
 - Source control



Omvärldsbevakning Grupp A-streptokocker

Ökat antal infektioner orsakade av grupp A streptokocker senaste månaderna.

- Är den streptokockart som orsakar flest infektioner och de allvarligaste infektionerna hos människa.
 - Är den vanligaste orsaken till halsfluss, scharlakansfeber, hudsjukdomarna rosfeber och svinkoppor samt blodförgiftning och allvarliga mjukdelsinfektioner.
- Luftvägsinfektioner skadar slemhinnor- väg in för bakterier



forts

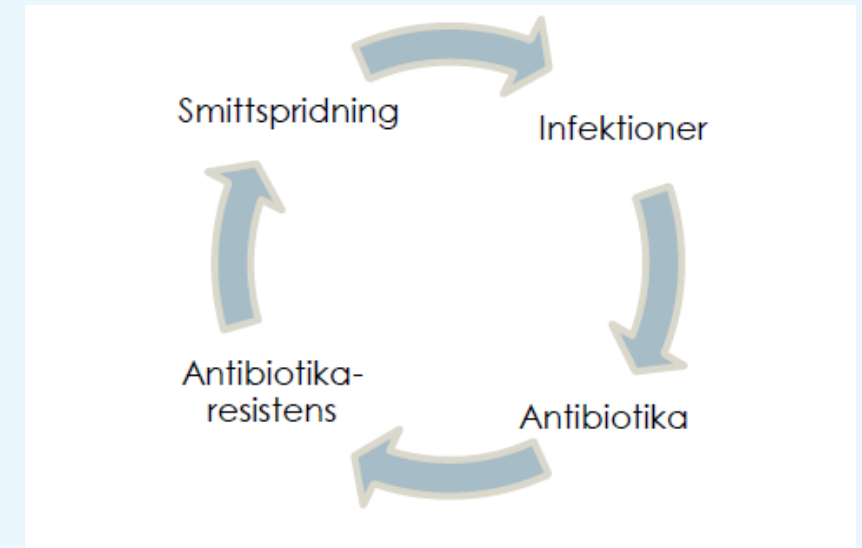
- Streptokocker grupp A – GAS.
- GAS-infektioner förekommer uteslutande hos människa och smittan kan spridas genom direktkontakt från människa till människa eller indirekt via föremål eller som droppsmitta.
- Många personer (framförallt äldre barn och ungdomar) är bärare av GAS, oftast i svalget, utan att visa tecken till sjukdom.

forts

- **Invasiv** streptokockinfektion kan ge upphov till blodförgiftning (sepsis)
- Streptokockinfektioner kan spridas i förlossningsverksamhet
- Det finns inget vaccin mot GAS.
- Betydelsen av god handhygien

Omvärldsbevakning: arbete mot antibiotikaresistens i Sverige

- Kartläggning av svenska arbetssätt
- Sverige: låg antibiotikaförbrukning, lägre förekomst av resistent bakterier än i södra Europa
- Att minska vårdrelaterade infektioner (VRI) är en avgörande pusselbit i arbetet mot antibiotikaresistens.



Omvärldsbevakning nytt från vårdhandboken

Använd Vårdhandboken!

- Nytt uppdaterat avsnitt om *infektionskänsliga patienter/vårdtagare*
 - Läs gärna avsnittet [Omhändertagande](#)
- Uppdaterat avsnitt om [Desinfektionsapparatur](#)
 - [Diskdesinfektor](#)
 - [Spoldesinfektor](#)
- Nytt uppdaterat avsnitt om [Bemötande av personer med funktionsnedsättning](#)
 - [Personalens bemötande](#)
 - [LSS - lagen om stöd och service för vissa funktionshindrade](#)

Omvärldsbevakning uppdaterade rutiner och riktlinjer

Uppdaterad rutin om vårdhygieniska riskfaktorer.

Skriv gärna ut och använd på din enhet.

Vårdhygieniska riskfaktorer kommun

Vårdhygieniska riskfaktorer för smittspridning

Vårdtagare med vårdhygieniska riskfaktorer kan innebära ökad risk för smittspridning men även ökad risk att förvärva vårdrelaterad infektion (VRI). Utvärdera riskfaktorer kontinuerligt.

Fölsamhet till grundläggande hygienrutiner inklusive basala hygienrutiner, oavsett känd eller okänd smitta, minskar risker.

Nyttillkomna riskfaktorer?

Ta kontinuerlig ställning och bedöm åtgärder kopplade till detta, se vägledning nedan.

På korttidsenhet

Bedöm riskfaktorernas omfattning och ta ställning till behov av eget rum.

Exempel på riskfaktorer hos vårdtagare

Hud	Utsöndringar	Luftvägar	Kommunikation/ Kognitiv förmåga
<p>Hudskada, hudsjukdom, fjällande hud t.ex. eksem</p> <p>Sår: vätskande, svårläkta, omlägningskrävande</p> <p>Infart: KAD, PEG, CVK, PVK, dränage, trakeostomi</p> <p>Utslag/blåsor i samband med feber</p>	<p>Diarré</p> <p>Kräkning, misstänkt infektiös Stomi – svårbandagerad/läckage</p> <p>Inkontinens – läckage</p> <p>KAD/Suprapubiskateter</p> <p>Blödning</p>	<p>Hosta</p> <p>Snuva</p> <p>Halsont</p> <p>Trakeostomi</p>	<p>Demens</p> <p>Språk-/kommunikations-svårigheter</p> <p>Syn- och hörselnedsättning</p> <p>Beteende – t.ex. stoppar leksaker i munnen</p>
<p>Skadad hud innebär ökad risk både för att sprida och plocka upp smittämnen.</p> <p>Utslag/blåsor i kombination med feber kan vara luftburn infektionssjukdom.</p>	<p>Utsöndringar kan innehålla mikroorganismer som kan spridas till omgivningen.</p>	<p>Luftvägssekret innehåller mikroorganismer som kan spridas till omgivningen.</p> <p>Nyttillkomna luftvägsbesvär kan vara tecken på luftvägsinfektion.</p>	<p>Nedsatt kognitiv förmåga kan innebära ökad risk att sprida och plocka upp smittämnen, särskilt i kombination med andra riskfaktorer.</p>
<p>Vid diarré eller uttalade andra riskfaktorer bör vårdtagare på korttidsenhet ha eget rum och egen toalett.</p>			
<p>Vid vistelse i allmänna utrymmen ska sår vara täckta.</p> <p>Medicinsk bedömning vid nyttillkomna utslag/blåsor feber.</p>	<p>Vid diarré och/eller misstänkt infektiös kräkning ska vårdtagaren vistas på rummet.</p> <p>Personal som vårdar vårdtagare med diarré och/eller kräkning ska inte hantera oförpackade livsmedel, läkemedel, eller mata andra vårdtagare.</p>	<p>Informera och ge förutsättningar för god host- och handhygien.</p> <p>Vid misstanke om luftvägsinfektion bör vårdtagare vistas på rummet och undvika gemensamhetsutrymme.</p>	<p>Bedöm individens förmåga att följa och förstå instruktioner.</p> <p>Ge anpassad stöd vid förekomst av riskfaktorer t.ex. påminnelse om handhygien.</p>

Vägledning till åtgärd

Vårdhygieniska riskfaktorer för smittspridning

Vårdtagare med vårdhygieniska riskfaktorer kan innebära ökad risk för smittspridning men även ökad risk att förvärva vårdrelaterad infektion (VRI). Utvärdera riskfaktorer kontinuerligt.

Följsamhet till grundläggande hygienrutiner inklusive basala hygienrutiner, oavsett känd eller okänd smitta, minskar risker.

Nyttillkomna riskfaktorer?

Ta kontinuerlig ställning och bedöm åtgärder kopplade till detta, se vägledning nedan.

På korttidsenhet

Bedöm riskfaktorenas omfattning och ta ställning till behov av eget rum.

Exempel på riskfaktorer hos vårdtagare

Hud	Utsöndringar	Luftvägar	Kommunikation/ Kognitiv förmåga
<p>Hudskada, hudsjukdom, fjällande hud t.ex. eksem</p> <p>Sår: vätskande, svårläkta, omlägningskrävande</p> <p>Infart: KAD, PEG, CVK, PVK, dränage, trakeostomi</p> <p>Utslag/blåsor i samband med feber</p>	<p>Diarré</p> <p>Kräkning, misstänkt infektiös</p> <p>Stomi – svårbandagerad/läckage</p> <p>Inkontinens – läckage</p> <p>KAD/Suprapubiskateter</p> <p>Blödning</p>	<p>Hosta</p> <p>Snuva</p> <p>Halsont</p> <p>Trakeostomi</p>	<p>Demens</p> <p>Språk-/kommunikations-svårigheter</p> <p>Syn- och hörselnedsättning</p> <p>Beteende – t.ex. stoppar leksaker i munnen</p>
<p>Skadad hud innebär ökad risk både för att sprida och plocka upp smittämnen.</p> <p>Utslag/blåsor i kombination med feber kan vara luftburen infektionssjukdom.</p>	<p>Utsöndringar kan innehålla mikroorganismer som kan spridas till omgivningen.</p>	<p>Luftvägssekret innehåller mikroorganismer som kan spridas till omgivningen.</p> <p>Nyttillkomna luftvägsbesvär kan vara tecken på luftvägsinfektion.</p>	<p>Nedsatt kognitiv förmåga kan innebära ökad risk att sprida och plocka upp smittämnen, särskilt i kombination med andra riskfaktorer.</p>
<p>Vid diarré eller uttalade andra riskfaktorer bör vårdtagare på korttidsenhet ha eget rum och egen toalett.</p>			
<p>Vid vistelse i allmänna utrymmen ska sår vara täckta.</p> <p>Medicinsk bedömning vid nyttillkomna utslag/blåsor feber.</p>	<p>Vid diarré och/eller misstänkt infektiös kräkning ska vårdtagaren vistas på rummet.</p> <p>Personal som vårdar vårdtagare med diarré och/eller kräkning ska inte hantera oförpackade livsmedel, läkemedel, eller mata andra vårdtagare.</p>	<p>Informera och ge förutsättningar för god host- och handhygien.</p> <p>Vid misstanke om luftvägsinfektion bör vårdtagare vistas på rummet och undvika gemenshetsutrymme.</p>	<p>Bedöm individens förmåga att följa och förstå instruktioner.</p> <p>Ge anpassat stöd vid förekomst av riskfaktorer t.ex. påminnelse om handhygien.</p>

Vägledning till åtgärd

Vårdhygieniskt nyhetsbrev

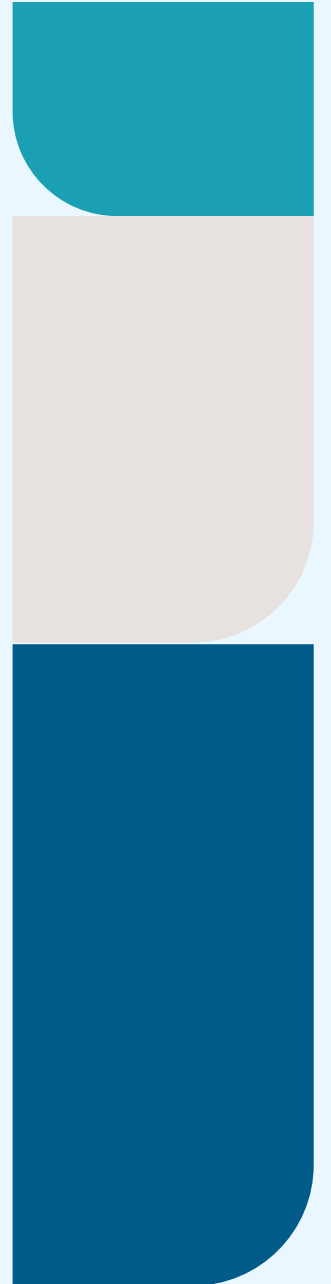
Du som jobbar inom vård och omsorg prenumerera på nyhetsbrev för att få regelbundna uppdateringar om vad som är nytt och uppdaterat inom vårdhygien.

Anmäl din mailadress via länken nedan.

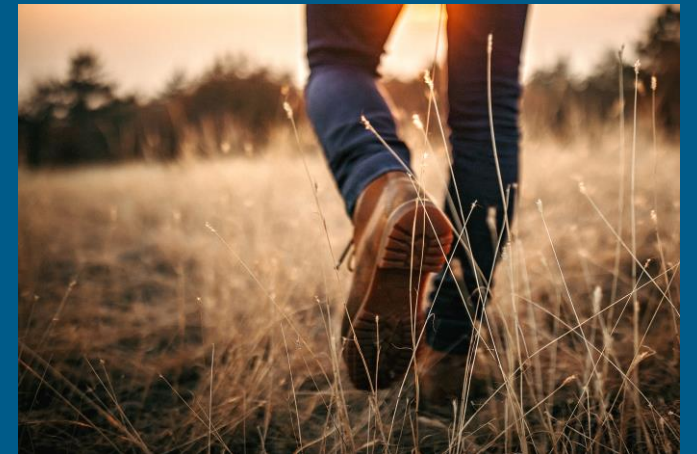
[Vårdhygieniskt nyhetsbrev - Södra Älvsborgs Sjukhus
\(vgregion.se\)](https://vgregion.se)

Använd er gärna av
informationsmaterial som finns på
hemsidan

[Vårdhygien - Södra Älvsborgs Sjukhus \(vgregion.se\)](https://vgregion.se)

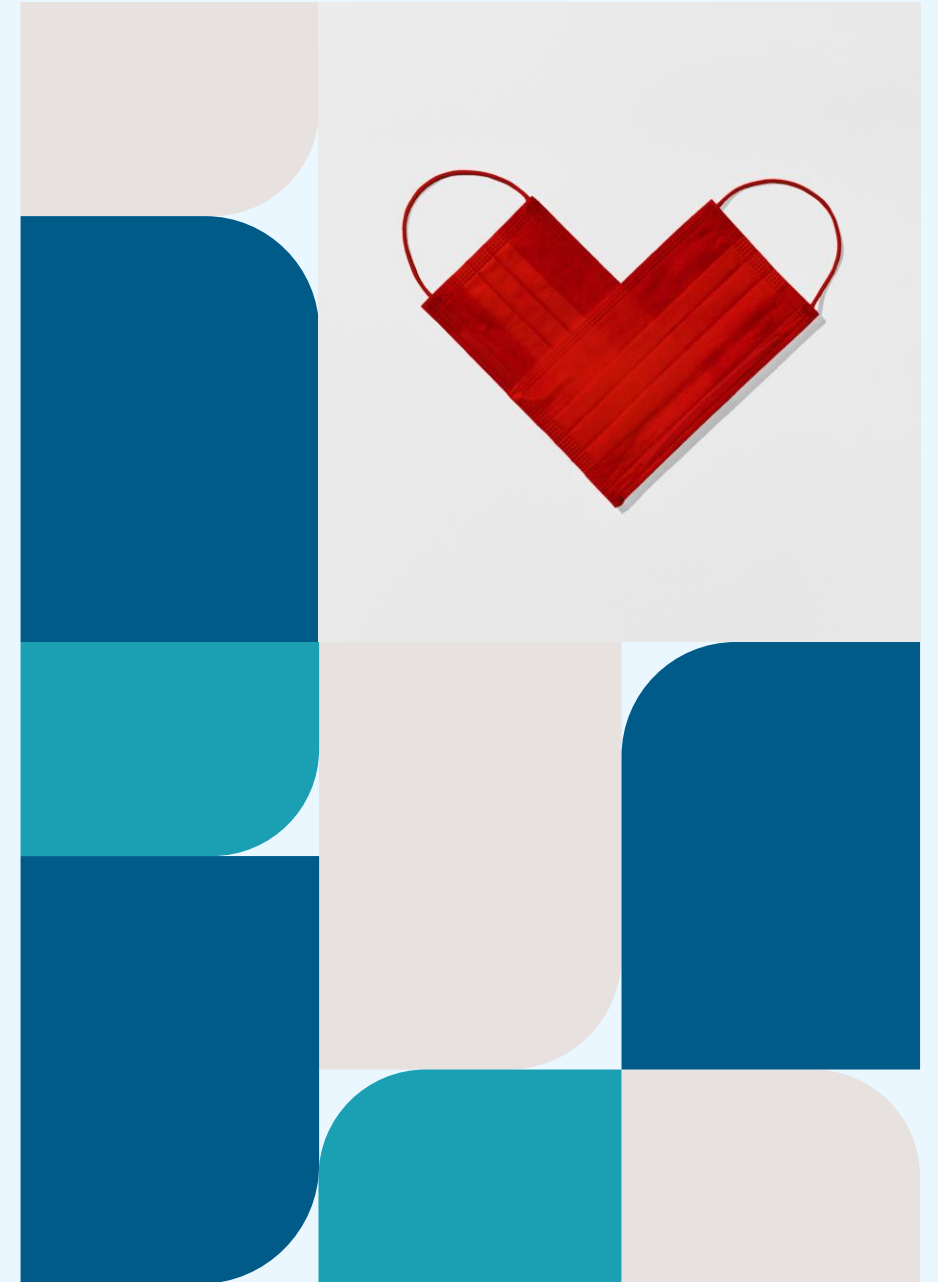


Bensträckare



Tema: Omvårdnad för att undvika infektioner

Hur infektioner förhindras hos personer
som blivit sjuk och sängliggande

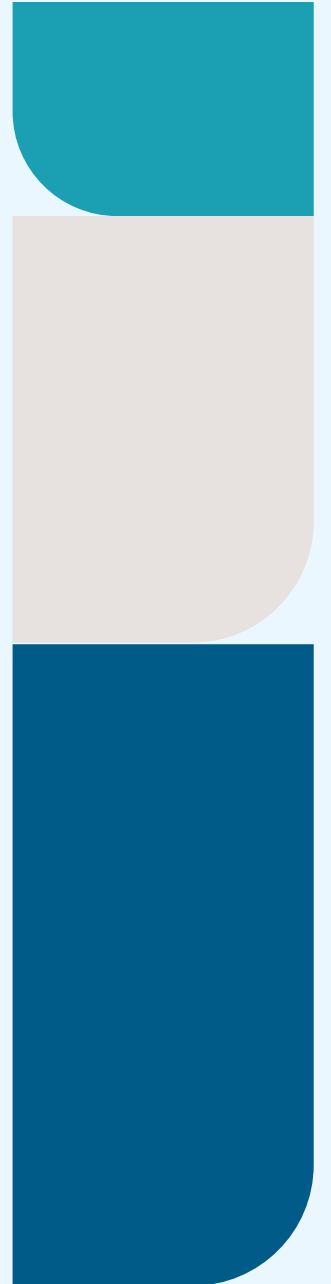


Patientfall:

- Berit är en 86-årig kvinna som bor på SÄBO och som nyligen har fått influensa. Hon har flera underliggande hälsoproblem, inklusive högt blodtryck och diabetes. Efter att ha varit sjuk i cirka en vecka utvecklar hon andningssvårigheter och hosta med grönt slem. Hon uppsöker akutmottagningen på sjukhuset där hon diagnostiseras med lunginflammation som en komplikation av influensan.

Forts.

- Berit blir inlagd på sjukhuset och börjar behandlas med antibiotika för att bekämpa infektionen. Eftersom hon har svårt att andas får hon syrgas och hjälp med andningsövningar av sjukvårdspersonalen för att underlätta andningen.



Forts.

- Berit övervakas noggrant under sjukhusvistelsen, personalen mäter hennes andningsfrekvens, syrgasnivåer, temperatur och blodtryck regelbundet. Hon får också stödjande vård, som att tillhandahålla henne med tillräckligt med vätska och näring för att hjälpa henne att återhämta sig.

Forts.

- Efter flera dagar med antibiotikabehandling och stödjande vård börjar Berit att känna sig bättre. Hennes hosta och andningssvårigheter minskar gradvis och syrgasen kan tas bort. Efter att ha tillbringat en vecka på sjukhuset, skrivs hon ut och återgår till sin hemmiljö. Berit får instruktioner om att fortsätta ta antibiotika, se till att få i sig mat och vätska samt att vila tillräckligt för att hjälpa henne att återhämta sig fullständigt.

Kunde lunginflammationen förhindrats?



VACCINATION



GOTT
ALLMÄNTILLSTÅND



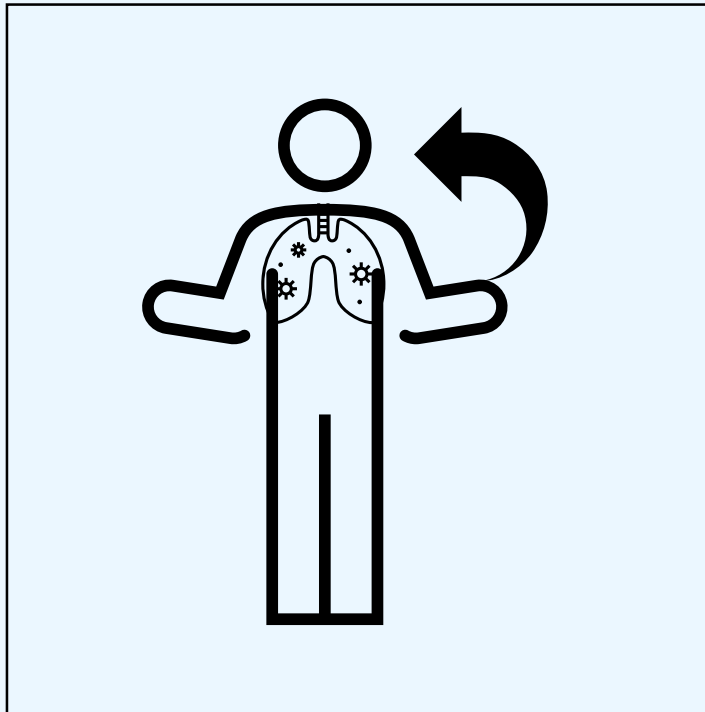
TIDIG DIAGNOS
OCH UPPTÄCKT AV
FÖRSÄMRING



OMVÅRDNAD

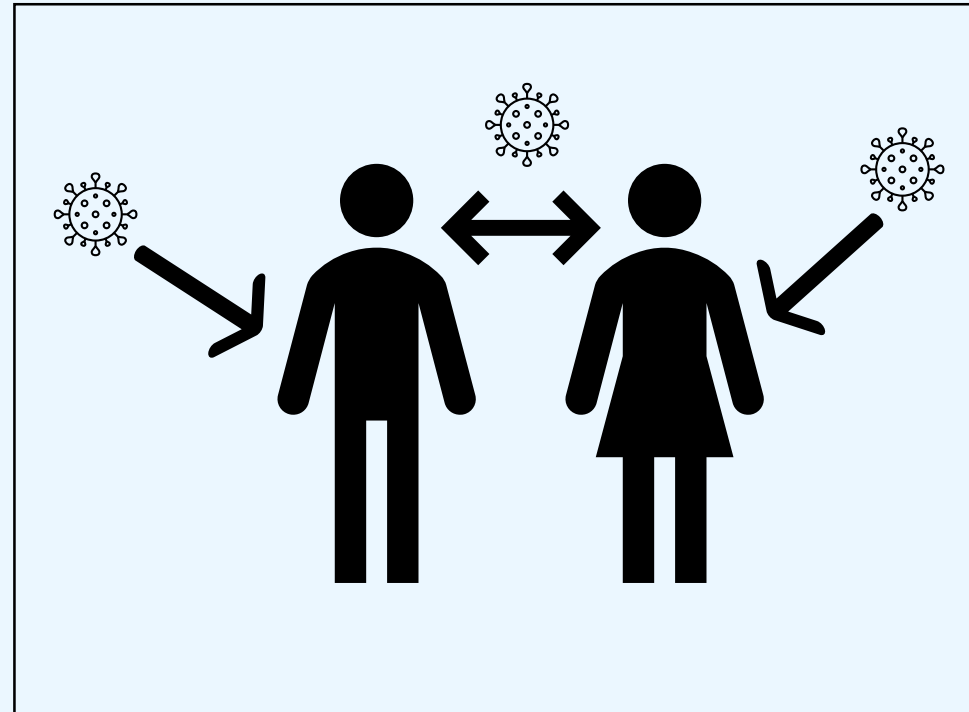
Omvårdnad förhindrar endogen smitta

Endogen smitta



Endogen smitta - smittas av mikroorganismer från sig själv

Exogen smitta



Exogen smitta - smittas av mikroorganismer från omgivningen

Förebyggande omvårdnad:

Rent, torrt och hel hud

- Spill och kroppsvätskor rengörs snarast
- Byta sängkläder och kläder regelbundet
- Förebyggande hudvård
- Inspektera huden efter tecken på hudskador
- Förhindra trycksår



Förebyggande omvårdnad: Munhygien

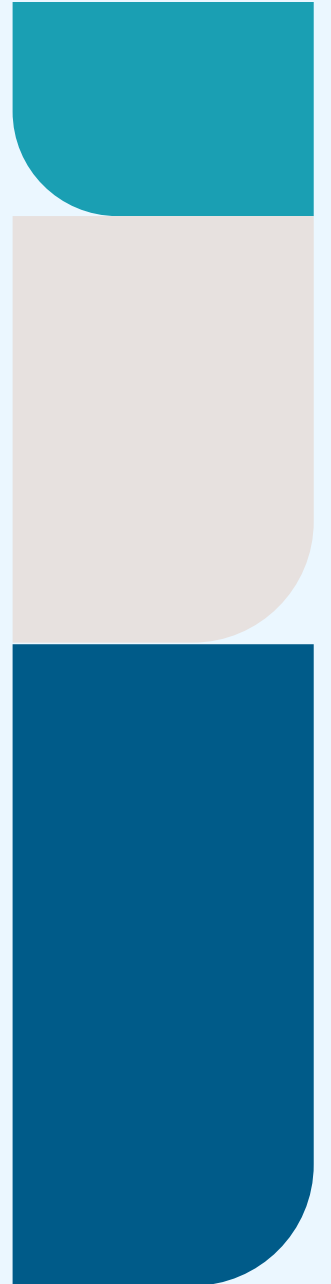
- Daglig rengöring och inspektion
- Tandborste/muntork



Förebyggande omvårdnad:

Näring och vätska

- Sjukdom - nedsatt aptit, svårt att äta/dricka
- Ökade förluster – till exempel feber, diarré
- Registrering av näringsintag och vätska



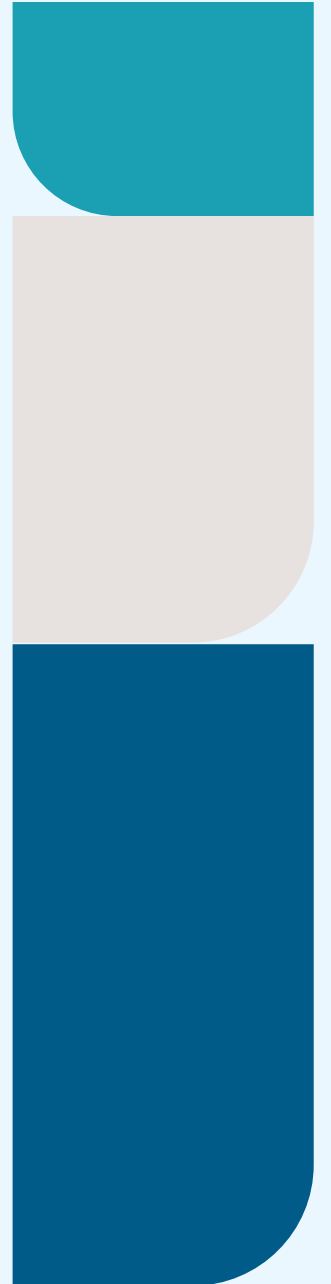
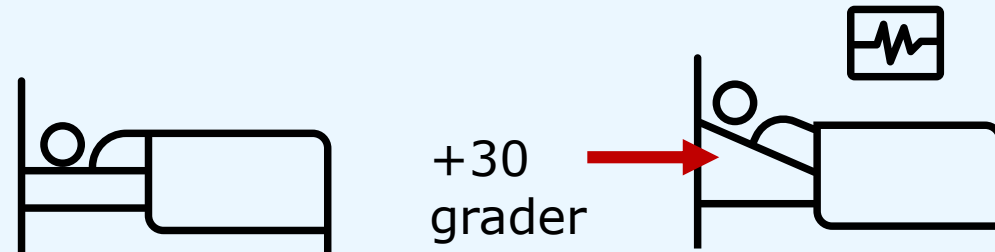
Förebyggande omvårdnad: Mobilisering

- Sitta på sängkanten
- Gå till toalett eller toastol
- Lägesändring i säng



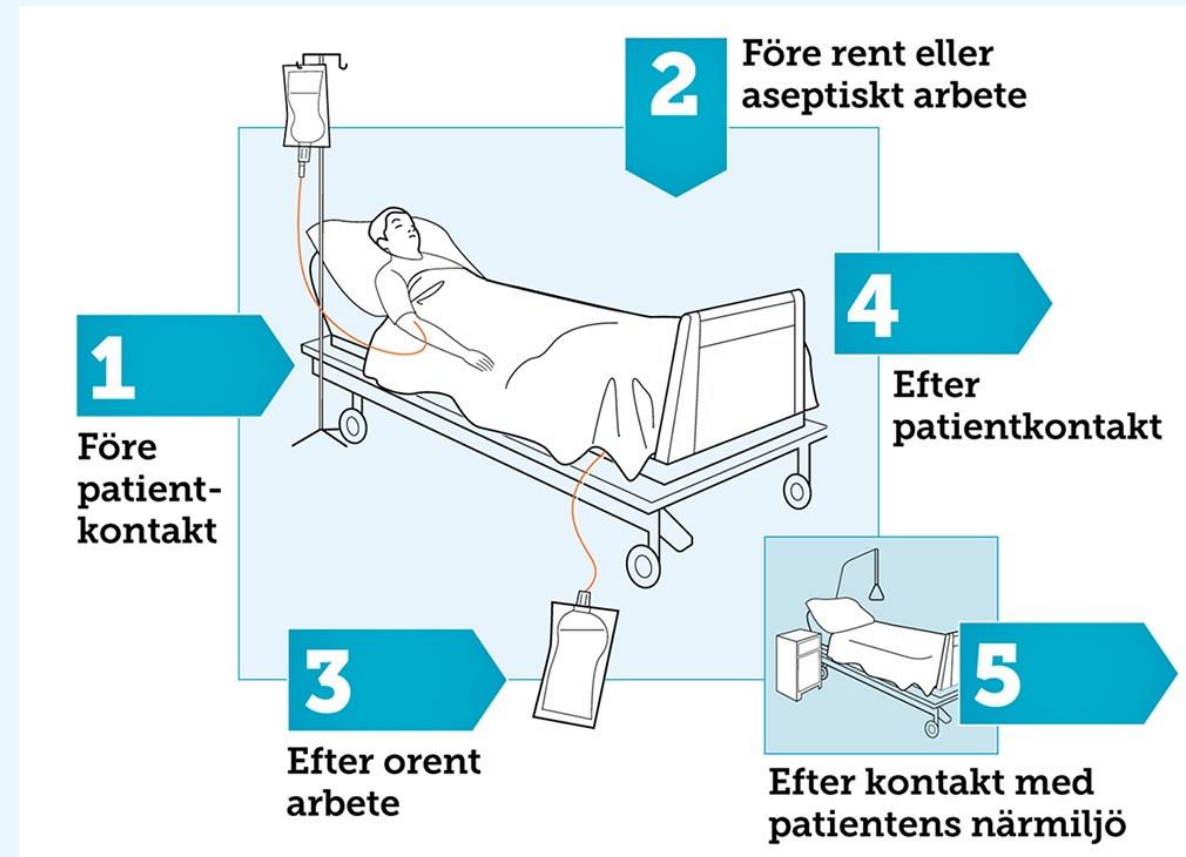
Akut sjukdom, akut förvirring och demenssjukdom är vanliga riskfaktorer för fall.

Mobilisering- höjd huvudända



Handhygien i allt vi gör

- Alltid ren hand innan vård påbörjas
- Byt handskar mellan olika moment
- Undvik endogen smitta



Handhygien- patient



Ta med dig kunskapen hem:

Finns det rutiner för att förhindra infektioner hos vårdtagare som blir sjuka och sängliggande?

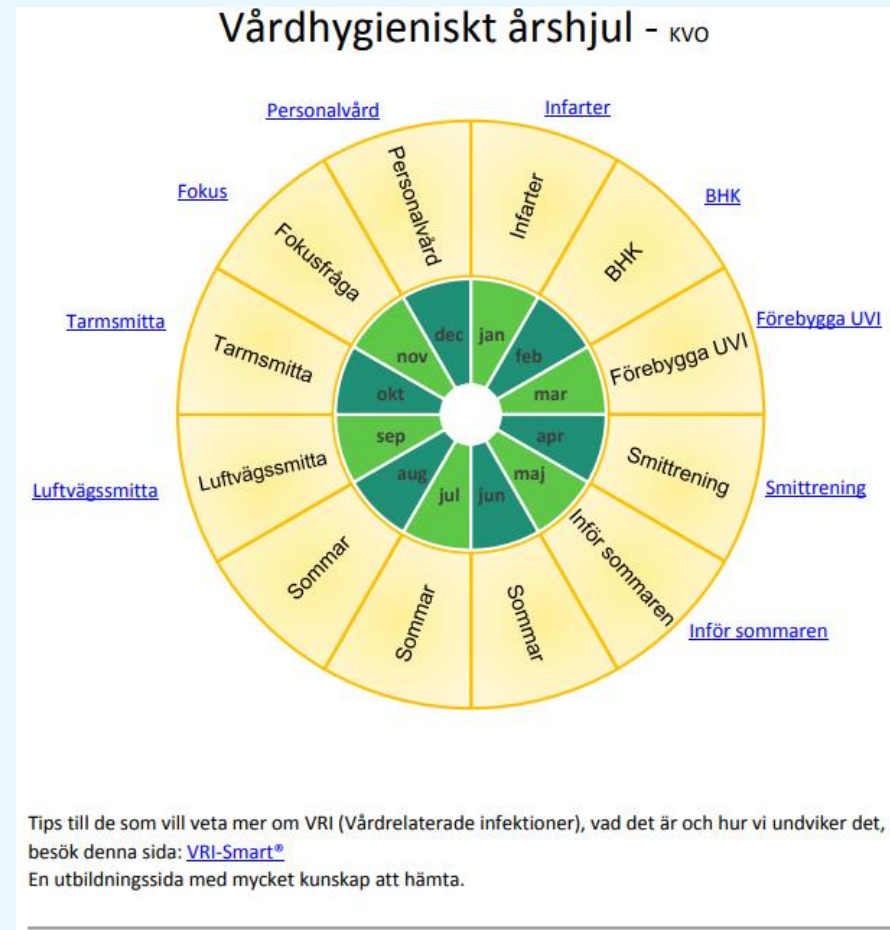
- Rent, torrt och hel hud
- Munhygien
- Mat- och vätskeintag
- Mobilisering





Fikapaus

Vårdhygieniskt årshjul



Exempel från årshjul- Februari

En av tio klär sig fel

- En av tio klär sig fel på jobbet, det visar SÄS siffror för 2022. Varje månad utför hygienombuden på SÄS mätningar av följsamheten till basala hygienrutiner och klädregler (BHK). Målet är 100% rätt klädd, men det nåddes inte någon av månaderna under året som gick.
- Författningen som styr hur personal inom vård ska vara klädda har funnits sedan många år, så det borde inte vara några nyheter för vårdens medarbetare hur de ska vara klädda på arbetet. Genom att dessutom vänligt påminna varandra om någon missat en klocka eller hårbandet borde 100%-målet lätt gå att nå under 2023.
- BHK är fokusområdet i det vårdhygieniska årshjulet under februari månad. Här hittar du länkar till affischer, filmer och quiz om BHK.

Exempel från årshjul- Mars

Ett dygn mindre med urinkateter kan göra skillnad

Att vi vårdar patienter/vårdtagare i onödan med en urinkateter är en patientsäkerhetsrisk eftersom det ökar risken att drabbas av en vårdrelaterad urinvägsinfektion (VUVI). Detta i sin tur leder till onödigt lidande och onödiga antibiotikabehandlingar.

Med rätt rutiner och kunskaper kan vi tillsammans göra förändringar. Ställ dig gärna dessa frågor nästa gång du möter en patient där det är aktuellt/finns en urinkateter.

- Behövs urinkatetern?
- Finns det alternativ? RIK (ren intermitterent katetrisering) alternativ stöd till toalettbesök var 4:e timma
- Kan vi dra katetern så att behandlingstiden begränsas (<48h)?

Exempel från årshjul - april

Många sjuka
Mycket antibiotika
+ Liten yta
= Mycket smittämnen i miljön

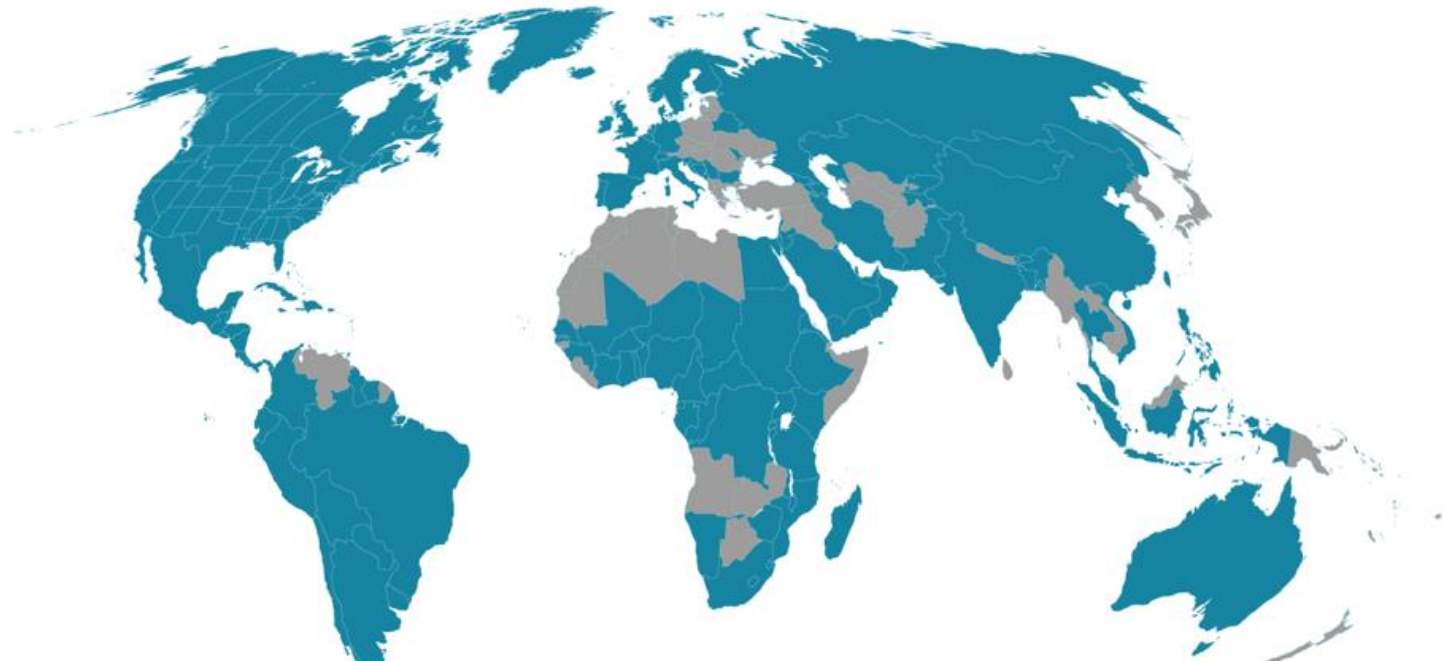
En ren vårdmiljö är avgörande för patientsäkerheten

- "Lite skit rensar magen" gäller inte i vårdmiljö, snarare äventyrar det patientsäkerheten.
- För att vårdmiljön ska kunna hållas ren behövs tydlighet och struktur.
 - Vem gör vad, på vilket sätt och när är frågor som måste klargöras på alla vårdenheter.
- Studier visar att samma antibiotikaresistenta smittämnen förekommer på patienters händer som i vårdmiljön för övrigt.
 - Se till att patienterna kan hålla en god handhygien.

Du glömmet väl inte...?

Handhygienens dag 5/5

WHO:s globala handhygiendag 5 maj



Handskanvändning - miljöhänsyn



- Film

[VGRplayer - I vilka situationer använder du och dina kollegor engångshandskar?](#)

vgregion.se

- APT-material [Använd handskar på rätt sätt](#)

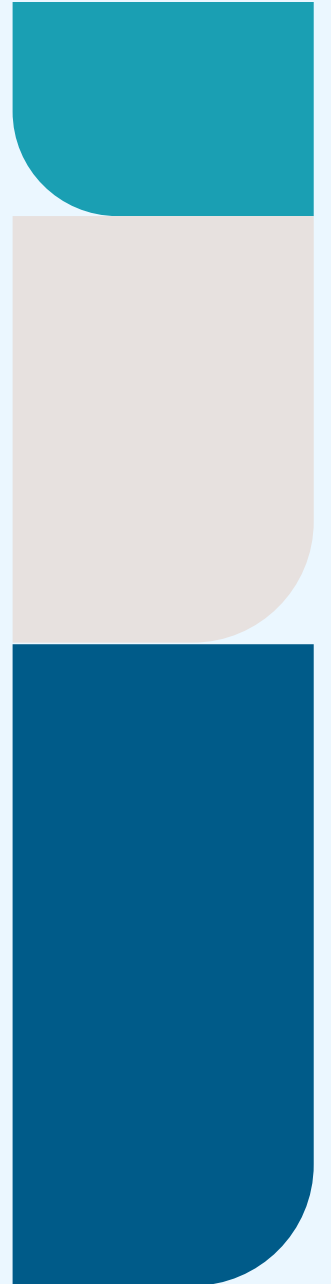
När använder du och dina kollegor
engångshandskar?

APT material



Hur sprider ni er kunskap?

- Dialog med chefen
- Återkommande punkt för vårdhygien på möte
- Vårdhygieniskt årshjul
- Prioriterade områden
- Upprepning, konkreta exempel, koppla till inträffade händelser, dialog i arbetsgrupp

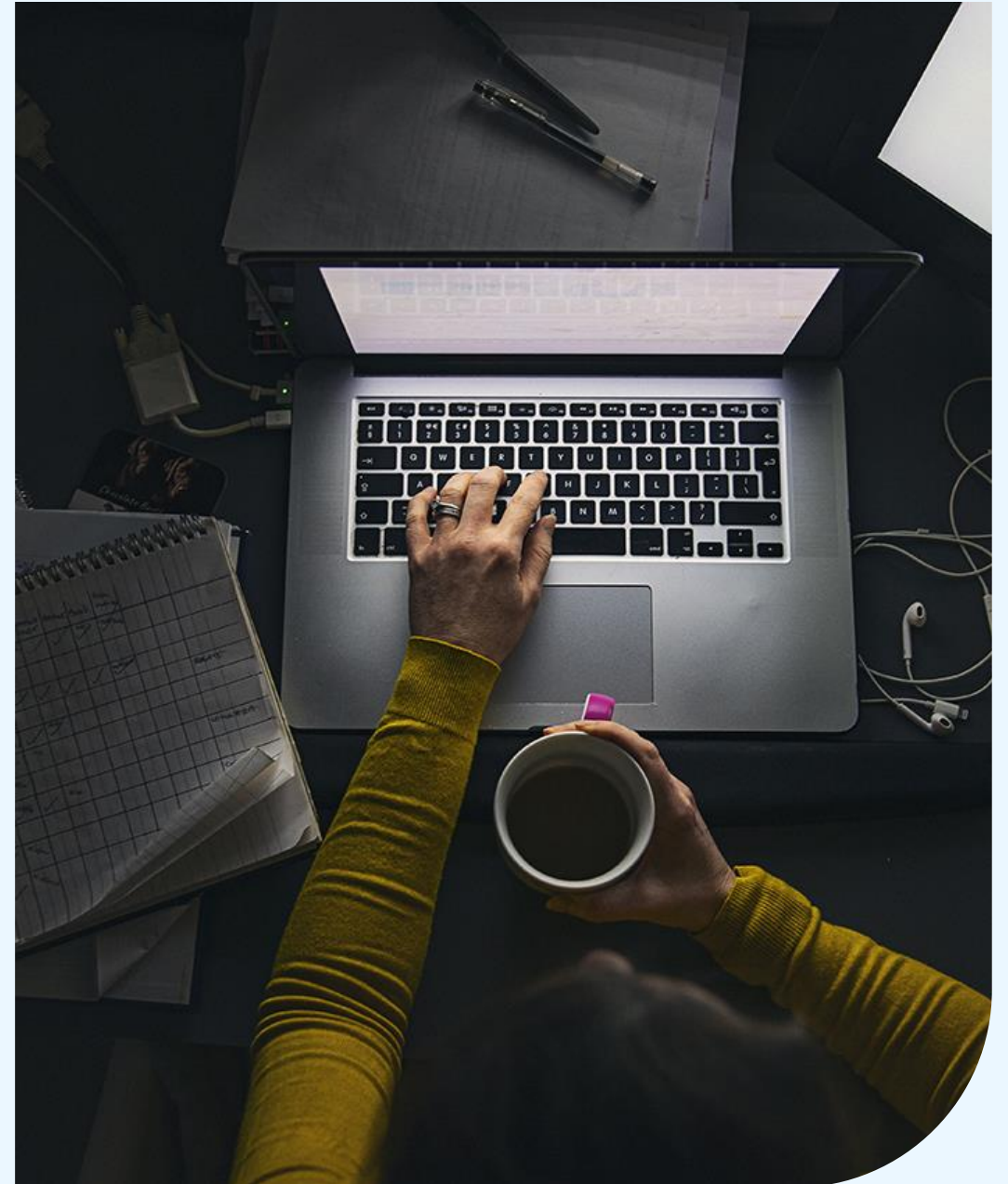


Höstens utbildningstillfällen

Grundutbildning – 5/9 och 12/9

HYO-träff

– Kommunal vård 3/10





Vårdhygien Södra Älvsborg

Tel: 033-616 2904

sas.vardhygien@vgregion.se