



Information till dig som timanställd

Kontaktuppgifter Bemanningsservice

Öppettider kontoret: Helgfria vardagar 07.00-15:45, lunchstängt 12:00-13:00

Besök: Adm 1, plan 3

E-post: sas.bemanningsservice@vgregion.se

Telefon: 033-616 46 43

Innehåll

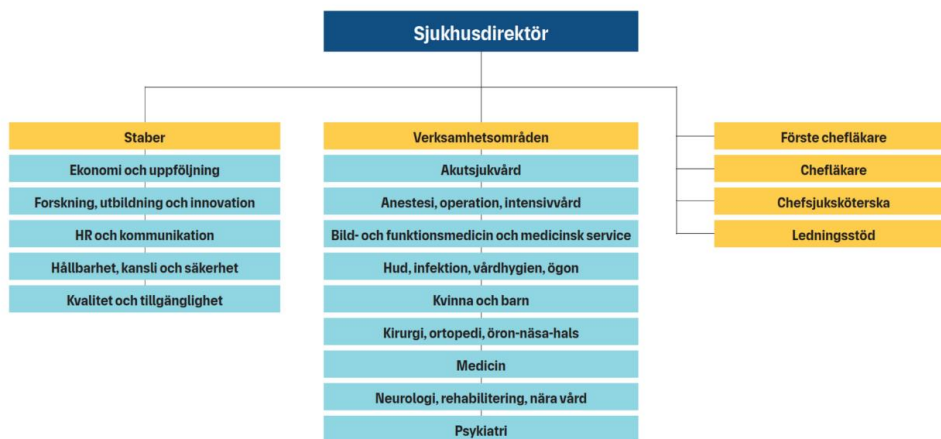
Om Södra Älvsborgs sjukhus.....	3
SÄS organisation	3
Om Bemanningsservice.....	3
Anställningsvillkor	3
Avtalsinformation.....	3
Anställningsform	4
Lön 4	
Löneutbetalning	4
Skyldigheter.....	4
Rök- och doftfritt sjukhus	4
Sjuk/vård av barn	5
Praktisk information	5
Klädsel och skåp	5
Tjänstgöringsintyg.....	5
Heroma webb	5
Fri hälso- och sjukvård.....	5
Parkering	6
Friskvård	6
Brand.....	7
Behörighetskort för SÄS passagesystem	7
Förmåner för medarbetare.....	7
Användning av datorer vid SÄS	7
Bra att veta.....	8

Ersättning för obekväm arbetstid	8
Övertidsersättning.....	8
Sjukledighet/sjuklön	8
Arbetskada/tillbud.....	8
Försäkringar	8
Time Care Pool	9

Om Södra Älvsborgs sjukhus

Södra Älvsborgs sjukhus är ett av tre stora länssjukhus i Västra Götalandsregionen. Här finns akutsjukvård och specialistsjukvård med specialiserad kompetens inom både öppen- och slutenvård. SÄS är också ett forsknings- utbildnings- och innovationssjukhus som ständigt arbetar med utveckling. Den största delen av vården bedrivs i Borås, men vi finns också i Skene. Tillsammans är vi 3700 medarbetare som strävar efter att leverera en vård i toppklass.

SÄS organisation



Om Bemanningsservice

Bemanningsservice är Södra Älvsborgs sjukhus interna bemanningsorganisation med uppdrag att hjälpa verksamheten med rätt kompetens vid korttidsfrånvaro.

Anställningsvillkor

Avtalsinformation

Löne- och anställningsvillkor regleras i lagar och kollektivavtal. Här gäller Allmänna Bestämmelser (AB).

Anställningsform

Du har ett tidsbegränsat anställningsavtal som ram. Som timavlönad innebär det att varje arbetspass är en anställning. Avtalet behöver inte sägas upp av varken den timanställda eller arbetsgivaren.

Lön

Du får lön per arbetad timme som motsvarar 1/165 av månadslönen. Utöver detta får du semesterersättning som varierar beroende på din ålder och framgår av lönebeskedet. Lönen baseras på bokade pass i Time Care Pool och betalas ut efterföljande månad. Lönerevision sker årligen enligt gällande avtal för din yrkeskategori.

Löneutbetalning

Lön och lönespecifikation får du senast den 25:e varje månad. Lönen utbetalas via Swedbank. Om du vill få lönen insatt på en annan bank behöver du registrera ditt konto via Swedbanks kontoregister: <http://www.swedbank.se/kontoregister> Skattsedel eller jämningsbesked lämnas till Löneservice när anställningen börjar. Frågor om löneutbetalning besvaras av Löneservice.

Skyldigheter

Som timanställd ska du kunna utföra minst 2 pass/månad. När du ej kan uppfylla dessa krav ska orsaken anges i rutan önskemål i Time Care Pool. Följs inte denna rutin kan vi komma att avsluta din timanställning. Tillgänglighet skall endast läggas när du kan arbeta. Bokad pass är ett upprättat avtal mellan arbetstagaren och arbetsgivaren och kan inte avbokas.

Rök- och doftfritt sjukhus

SÄS är ett rökfritt sjukhusområde. Det innebär att rökning endast är tillåten före och efter arbetstid, utanför sjukhusområdet och i civila kläder som inte används vid patientkontakt.

Patienter, besökare och anställda inom SÄS ska inte behöva utsättas för starka dofter som kan upplevas obehagliga, orsaka besvär eller försämra

hälsan. Parfymer och starkt doftande hygienprodukter, tvättmedel och rengöringsmedel ska inte användas.

Sjuk/vård av barn

Om du blir sjuk eller har sjukt barn vid bokad tur skall du anmäla detta till Bemanningsservice. När Bemanningsservice är stängt ring till den avdelning du är bokad på. Meddela kontoret när vi öppnat igen. Vid bokade turer utgår sjuklön enligt avtal.

Praktisk information

Klädsel och skåp

Rena arbetskläder finns i anslutning till arbetsplatsen och du förväntas vara ombytt när passet börjar. Du ska byta till rena kläder inför varje nytt arbetspass. Bemanningsservice tillhandahåller inte skåp för timanställda men på många enheter finns det skåp att låna.

Tjänstgöringsintyg

Intyg kan du begära hos Löneservice. Intyget beställs via VGR´s serviceportal <https://serviceportalen.vgregion.se> Beställning kan endast göras via SÄS datorer. Du kan även få hjälp av din kontakt på Bemanningsservice.

Heroma webb

I vårt lönesystem Heroma webb loggar du in med ditt VGR-id och samma lösenord som du använder när du loggar in i datorn. Lösenordet får du av Bemanningsservice. Tjänstgöringsuppgiften signerar du i Heroma webb efter den 12 varje månad (om du har arbetat föregående månad). Se till att dina kontaktuppgifter samt uppgifter om närmast anhörig finns inlagt.

<https://heroma.vgregion.se/webbklent/>

Fri hälso- och sjukvård

Fri öppen hälso- och sjukvård är en förmån som du som medarbetare i VGR kan ta del av. Du får fri öppen hälso- och sjukvård hos läkare,

distriktssjuksköterska och sjukvårdande behandlingar i hela Sverige. Det spelar ingen roll om vårdgivaren är offentlig eller privat – bara den är ansluten till Försäkringskassan. Förmånen täcker patientavgifter upp till nivån för frikortet. Ersättningen är skattepliktig. Du registrerar ditt kvitto i Heroma webb.

Parkering

Personalparkeringar är skyltade med "Personal, Giltigt P-tillstånd erfordras" och ska endast användas av personal inom Västra Götalandsregionen under arbetstid. Du behöver ett digitalt personaltillstånd för att parkera på personalparkeringar. Personaltillståndet gäller bara för personalparkeringar. Du kan köpa ett parkeringstillstånd via webben <https://www.vastfastigheter.se/sjukhus/sas-boras/parkering/personalparkering/> eller ladda ner appen Parkera VGR i din telefon.

Cykelparkeringar dit endast SÅS personal har tillträde finns i Borås mellan lab-flygeln och medicinskteknik (mellan ingång 13 och 15). Här finns också ett cykelreparationsställe med tillhörande verktyg samt en cykelpump. Det finns ett cykelgarage i det stora parkeringsgaraget samt ett cykelgarage som är beläget mellan förlossningen och psykiatrin. I båda dessa cykelgarage finns laddboxar för att kunna ladda batterier till elcyklar. Du använder ditt TjänsteID för att komma in till båda dessa cykelparkeringarna som är låsta för allmänheten.

Friskvård

Du som medarbetare på Södra Älvsborgs sjukhus är berättigad till friskvårdsbidrag oavsett anställningstid och anställningsform under året. Friskvårdsbidraget får du för att du ska trivas och må bra, både på jobbet och på din fritid.

För att nyttja ditt friskvårdsbidrag använder du appen ePassi. Trösklarna för nyttjande av bidraget för timanställda är:

- 40 arbetade timmar*: ger åtkomst till 25% av årsbidraget på den anställdes förvaltning
- 180 arbetade timmar: ger åtkomst till 50% av årsbidraget på den anställdes förvaltning
- 480 arbetade timmar**: ger åtkomst till 100% av årsbidraget på den anställdes förvaltning (=fullt bidrag)

Beräkning startar från första arbetad timma och timmarna aggregeras per individ oavsett förvaltning/enhet.

*motsvarar en arbetsvecka heltid, dvs genomförd introduktion och tillräcklig nivå av kunskap för att arbeta relativt autonomt och ta pass.

**Motsvarar ca 3 mån heltid eller ett år på 25%

Brand

Som timanställd ska du genomgå en teoretisk brandskyddsutbildning. Utbildningen genomförs på din introduktionsdag. Du går sen igenom en checklista tillsammans med brandskyddsombudet på avdelningen. Denna lista ska fyllas i och skrivas under av dig och ombudet. Därefter skickas den till Bemanningsservice.

Behörighetskort för SÄS passagesystem

Behörighetskortet förtydligar vem innehavaren är och ska bäras synligt. Kortet är personligt. Skulle du tappa bort ditt kort måste du kontakta väktare och anmäla detta. Du ska lämna tillbaka kortet till väktare vid anställningens upphörande.

Förmåner för medarbetare

Förmåner för medarbetare på SÄS gäller även för dig som timanställd. Aktuella erbjudanden finns på SÄS intranät.

Användning av datorer vid SÄS

- Datorer som finns installerade skall användas för att klara de arbetsuppgifterna som man har och får inte användas för privat bruk.
- Program utan giltig licens godkänd av VGR IT får inte laddas ner.
- Det är inte tillåtet att besöka hemsidor och länkar vars innehåll kan anses vara moraliskt eller etiskt stötande. Ex. pornografi, rasism, politisk propaganda, reklam mm

Bra att veta

Ersättning för obekväm arbetstid

Om din arbetstid är förlagd till s k obekväm arbetstid – kvällar, nätter och helger utgår särskild ersättning.

Övertidsersättning

Övertidsersättning utgår om arbetet utförs utöver den fastställda arbetstiden och är beordrad på förhand av din arbetsledare. Heltidsmättet är 165 timmar per kalendermånad.

Sjukledighet/sjuklön

Enligt lagen om sjuklön har arbetstagaren rätt att vid sjukdom behålla del av lön och andra anställningsförmåner (sjuklön). Arbetsgivaren betalar sjuklön de första 14 dagarna. För att få sjuklön måste du sjukanmäla dig till din arbetsplats.

Som timanställd har du rätt till sjuklön från första anställningsdag, du får dock endast sjuklön de dagar du har inbokade arbetspass.

Arbetskada/tillbud

Om du skadar dig i arbetet eller på väg till och från arbetsplatsen ska du omedelbart anmäla detta till chefen på enheten och i avvikelshanteringssystemet MedControl PRO. Där finns även länkar till Försäkringskassan. Tillbud ska inte anmälas till Försäkringskassan, men det är lika viktigt att utreda orsaken och arbeta för att det inte ska hända igen. Med tillbud avses en plötslig händelse som hade kunnat leda till personskada.

Försäkringar

Som anställd har du ett försäkringsskydd i nedanstående försäkringar.

- Grupplivsförsäkring (TGL)
- Gruppsjukförsäkring (AGS)
- Trygghetsförsäkring (TFA)
- Tjänstereseförsäkring

Time Care Pool

Vi använder oss av bokningssystemet Time Care Pool där avdelningarna gör sina beställningar och alla timanställda lägger sin tillgänglighet. Bokning sker en månad framåt och du registrerar din tillgänglighet minst två månader framåt.

Alla beställningar som görs från verksamheten bearbetas i ett första läge av en bokningsrobot. Roboten är aktiv klockan 05.00 - 23.00 och tar hand om beställningar och bokar tillgängliga medarbetare från dagens datum och 30 dagar framåt.

För inloggningsuppgifter och mer info, läs Time Care Pool snabbguide.