

Tillit mellan huvudmännen utifrån ett brukarperspektiv

NSPH Västra Götaland



Nationell Samverkan för Psykisk Hälsa i Västra Götaland och Göteborg

Vi består av 13 medlemsföreningar; patient- brukar och anhörigföreningar inom psykisk (o)hälsa. NSPH bildades för att med en starkare röst driva gemensamma frågor då psykisk ohälsa särskilde sig utifrån:

- **Starkt stigma och självstigma som bidrar till stärkt undermagnsordning**
- **Tidigare svagt inflytande**
- **Vikten och betydelsen av Återhämtningsfokus inom vården och stödet**

Tillsammans verkar vi för att:

- Förbättra villkoren i samhället för personer med psykisk ohälsa/funktionsnedsättning
- Stärka patient- och brukarinflytandet (delaktigheten) i samhället, vården och stödet
- Öka kunskapen om och öppenheten kring psykisk ohälsa
- Minska stigmat, självstigma och öka egenmakten

All personal hos oss har egen erfarenhet av psykisk ohälsa.

13 föreningar som var för sig driver egna frågor och stödverksamhet –
och gemensamma frågor inom NSPH VG



Nationellt 2007 bildades -
NSPH, Nationell Samverkan för Psykisk Hälsa och Riksförbundet Hjärnkoll.

Regionalt

- 2008 bildades – **NSPH Västra Götaland och Göteborg** (ansvarar för Hjärnkoll i Västra Götaland)
- 19 regionala NSPH- nätverk

Delregionalt

- 2024 **NSPH Skaraborg**
- 2025 **NSPH Södra Älvsborg**



Varför delaktighet?

- Forskning visar att det behövs patient- och brukarinflytande på alla nivåer, för att vården och omsorgen ska ha bra kvalitet, vara effektiv och kunna fokusera på återhämtning.
- Ger oumbärliga kunskaper om målgruppens faktiska behov, situation och önskemål.
- Grundläggande mänsklig rättighet att ha makt över sitt eget liv - mänskliga rättigheter förverkligas i praktiken genom inflytandearbetet.
- Stärker egenmakten och främjar återhämtning

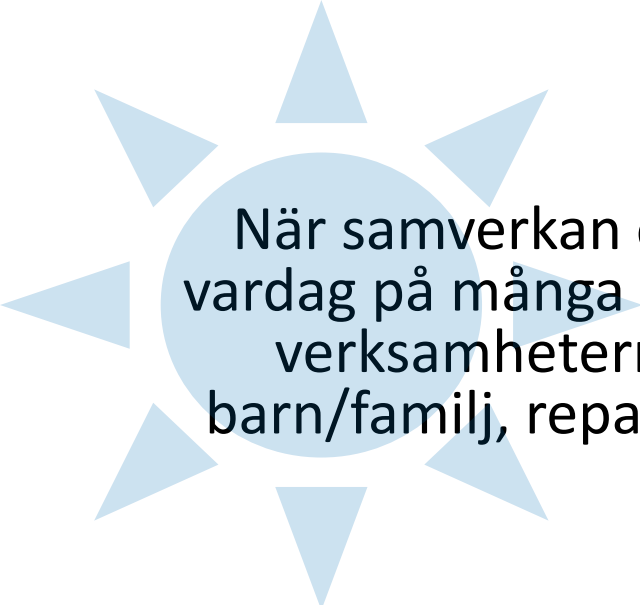
Delaktighet och samverkan två olika kompetenser

Inflytande/delaktighet ger samverkan rätt riktning!

Stärkt patient- och brukarinflytande ingår i den nationella strategin

Delmål 5: Ökat fokus på patient- och brukarinflytandet i vården och omsorgen, på individ-, verksamhets- och systemnivå.

” Dialog med och feedback från patienter, brukare och anhöriga eller andra närstående skapar bättre förutsättningar för verksamheter att planera och genomföra insatser som utgår från patientens eller brukarens faktiska behov. Detta gäller såväl insatser till enskilda patienter eller brukare som kvalitets- och patientsäkerhetsarbete på verksamhets- eller systemnivå. ”



När samverkan och delaktighet fungerar bra kan det underlätta individens liv och vardag på många olika plan. Det kan skapa en känsla av trygghet och kontroll, tillit till verksamheterna, tid för återhämtning, att en kan börja jobba, ta hand om ens barn/familj, reparera relationer, utvecklas, lättare att omhänderta hinder på vägen, stärkt kontinuitet mm.

När samverkan inte fungerar kan det leda till utdraget och förvärrat lidande både för drabbad och anhöriga, att man inte känner sig värdefull och att en tappar tillit och hopp. I värsta fall kan det leda till att individen förlorar livet.



Det krävs en **öppenhet och nyfikenhet** för att lyckas med sin samverkan och delaktighet. Men det behövs också en styrning som ger det prioritet, resurser, agerar förebild och skapar god förutsättningar.

En ändamålsenlig samverkan ur ett brukarperspektiv

behöver goda förutsättningar för 1. samverkan mellan verksamheter och för 2. arbetet med delaktighet utifrån individens behov och önskemål -

för att ge samverkan rätt riktning och möjlighet till att verka förebyggande!

SAMVERKAN

Resurser (tid)

Relation

Struktur

Fokus på individens behov -
inte verksamhetens gränser.

Genom stärkt arbete med
samverkan och delaktighet,

kan ni göra stor skillnad i individens liv.

DELAKTIGHET

Bemötande

Information

Tillgänglighet,

lyhördhet

Makt

Vårdanalys senaste rapport om SIP visar brister i bemötande och delaktighet

Bemötande: ledningen ansvarar för att profession ska få möjlighet att reflektera kring sina egna styrkor och ev svagheter kopplat till bemötande. Hur stärka det fördomsfria och respektfulla bemötandet. Ibland påverkar omedvetna fördomar, stress mm. Hur göra då? Om något blir fel, be om ursäkt.

- Rätt kompetens skapar också goda förutsättningar och mörks i bemötandet.
- Studier visar att ett gott bemötande handlar om att vara artig, trevlig och hjälpsam. Lyhörd, meddela sig, använda anpassat språk.

Delaktighet: Alltför ofta brister delaktigheten, svårt att då navigera rätt i samverkan.

”Tillit mellan verksamheter handlar inte om hur ni uppfattar varandra – utan om hur trygga människor känner sig i mötet med er tillsammans/när de behöver vård och stöd från flera håll. ”

Brukarupplevelse av socialtjänst- och funktionsstödsförvaltning där en grupp socialsekreterare fått särskilt uppdrag att stödja målgruppen samsjuklighet genom att vara tillgängliga, skapa relation och delaktighet, samverka tydligare

Det gör skillnad att de jobbar ihop. Jag tycker att det verkar som om att det går fortare att bestämma saker på ett bra sätt. Kvinna 32

Jag upplever en stor förbättring när jag kom till området.Vi hade uppstartsmöten och SIP möten och jag fick nya insatser. De är alltid med i bakgrunden och det gör att jag nu känner mig tryggare och det hjälper mig mycket. Kvinna 28

Jag tänker inte så mycket på det, men det är bra att de samarbetar.

Idag förstår de behoven jag har jämfört med för 7 år sedan då de inte lyssnade alls. De bestämde allt över mitt huvud då Nu är det skillnad och dessutom är jag nykter idag också. Mitt liv är annorlunda nu på ett bra sätt. Kvinna 37

Ja verkligen. Jag har fått professionell hjälp med att vända mitt liv och föra mig framåt i olika delar av mitt liv. Vården jag behöver är mycket bättre och att kunna bli drogfri gör ju att jag kommer framåt. Kvinna 28

Det känns tryggt att veta att de finns där för mig om jag har några bekymmer. Det gör det lättare att hålla mig på banan. Mitt liv är mycket tydligare nu än vad det var för 2 år sedan då jag bröt med mitt gamla liv.

Erfarenheter av verksamhetsområde med fördjupat ansvar för samverkan och delaktighet

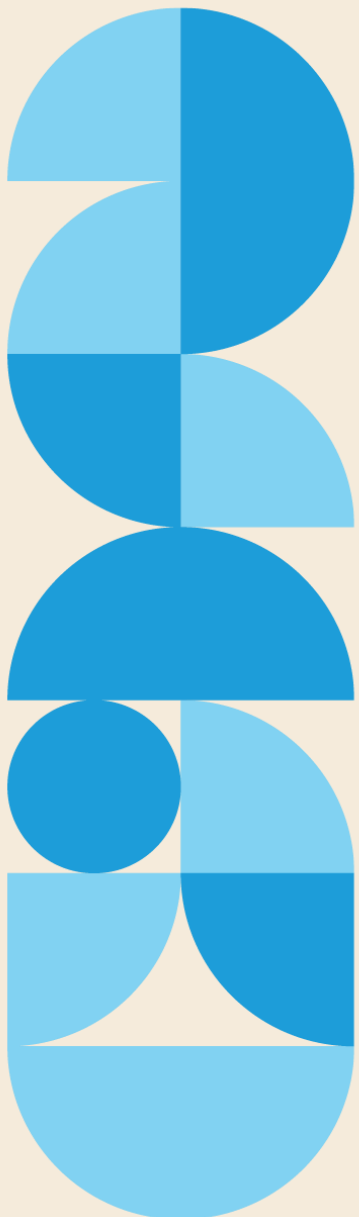
Hen försöker alltid förstå och hen har lärt känna mig och detsamma gäller med boendestödet. Det har varit en öppenhet och har fått ta tid.

Kvinna 53

Nej. Problemet är att jag har gått på gatan så länge så jag vet aldrig om det går att lite på någon. Hur skulle någon som inte har varit med om samma sak kunna förstå det?

Man 53

- Tänk på ett tillfälle när du samverkan och delaktigheten fungerat väl, vad var det som gjorde att fungerade?
- Tänk på ett tillfälle när samverkan/delaktighet inte gått väl, vad var det som hindrade en god samverkan och/eller delaktighet?
- Finns det något du skulle kunna göra för att stärka andras tillit till dig i samverkan?



Tack för oss!

Namn: Sara Svensson

E-post:sara@nsphvastragotaland.se

Telefon:0727-30 49 99

Namn: Carolina Karlsson

E-post:carolina@nsphsodraalvsborg.se

Telefon:0727-30 49 99

Nationellt 2007 bildades -

NSPH, Nationell Samverkan för Psykisk Hälsa och Riksförbundet Hjärnkoll.

Regionalt

- 2008 bildades – **NSPH Västra Götaland och Göteborg** (ansvarar för Hjärnkoll i Västra Götaland)
- 19 regionala NSPH- nätverk

Delregionalt

- 2024 **NSPH Skaraborg**
- 2025 **NSPH Södra Älvsborg**