



SÄS Hemma

Sjukhusvård i hemmet



God vård för och med varje patient



Strategisk inriktning

Hälsofrämjande
sömlös vård

Forskning,
utbildning och teknik
i framkant

Arbetsglädje och
personlig utveckling

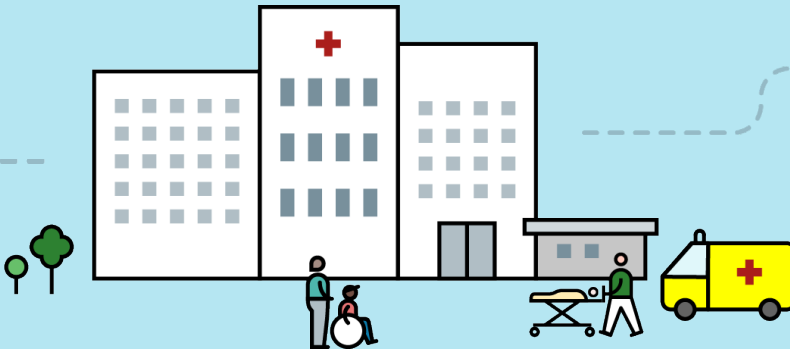
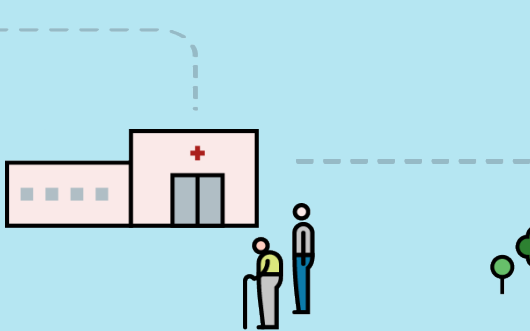
SÄS sjukhusövergripande verksamhetsplan

Huvudprocesser, ledningsprocesser och stödprocesser

Ekonomi i balans, hållbarhet och resiliens

Politiskt uppdrag

Värdegrund



Det goda livet

SÄS hemma

Öppenvård

Slutenvård



Digitalt eller fysiskt

Utredning Behandling Observation Uppföljning

Kontakt-
möjlighet
dygnet runt

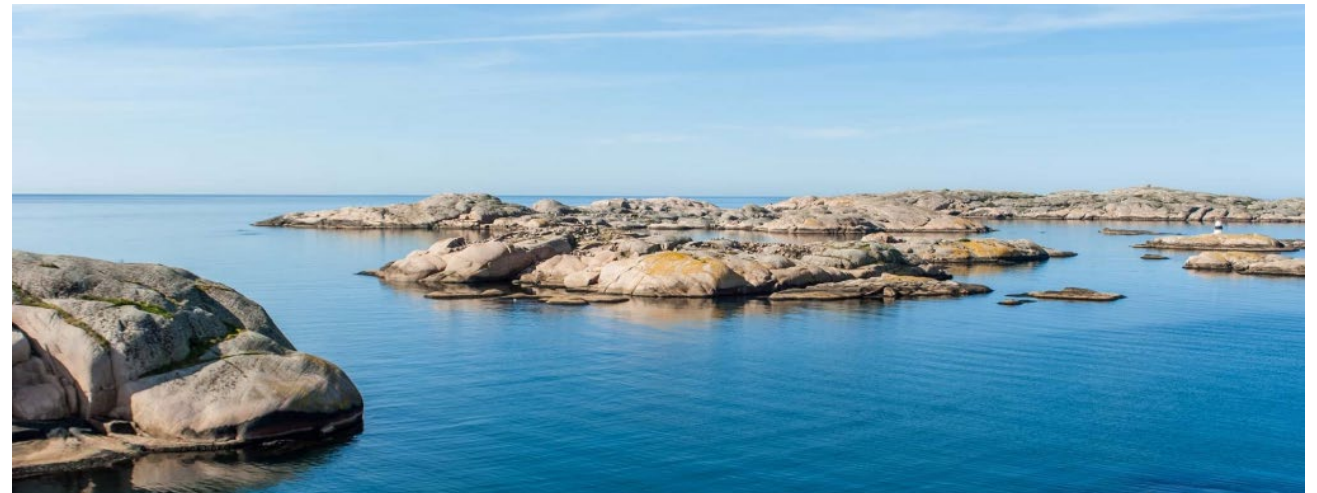
Hur är det tänkt?

- Expedition slutenvård i hemmet



- Ordinarie verksamhet arbetar med ständiga förbättringar för minskad beläggningsgrad.
- Slutenvård i hemmet utvecklas genom att skicka ut en expedition för att prova nya arbetssätt för vård i hemmet.

- Expeditionen får utvecklingsstöd och drivs inom ramen för SÄS Hemma i samarbete med innovationsplattform och Chalmers.



Patientfall

Patient som skulle ha skrivits in men som erbjuds slutenvård i hemmet

Inskrivnen patient som kan få fortsatt behandling, uppföljning och/eller observation i hemmet

Patientfall

Patient som skulle ha skrivits in men som erbjuds slutenvård i hemmet

Inskriven patient som kan få fortsatt behandling, uppföljning och/eller observation i hemmet

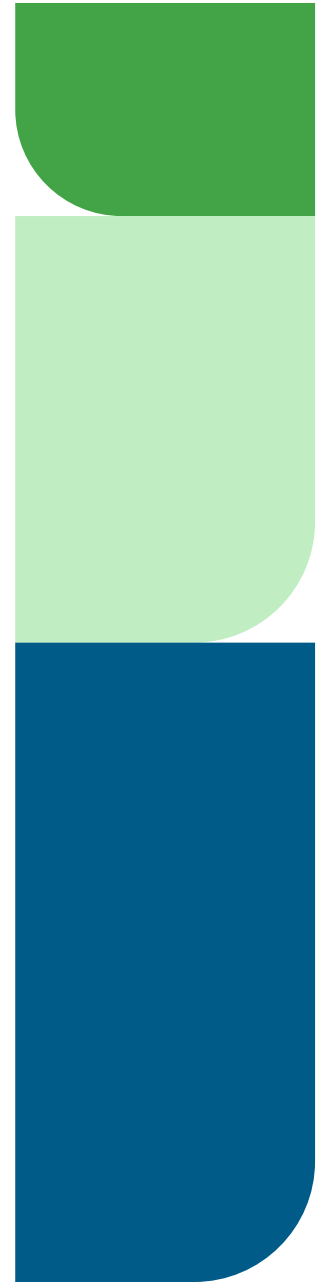
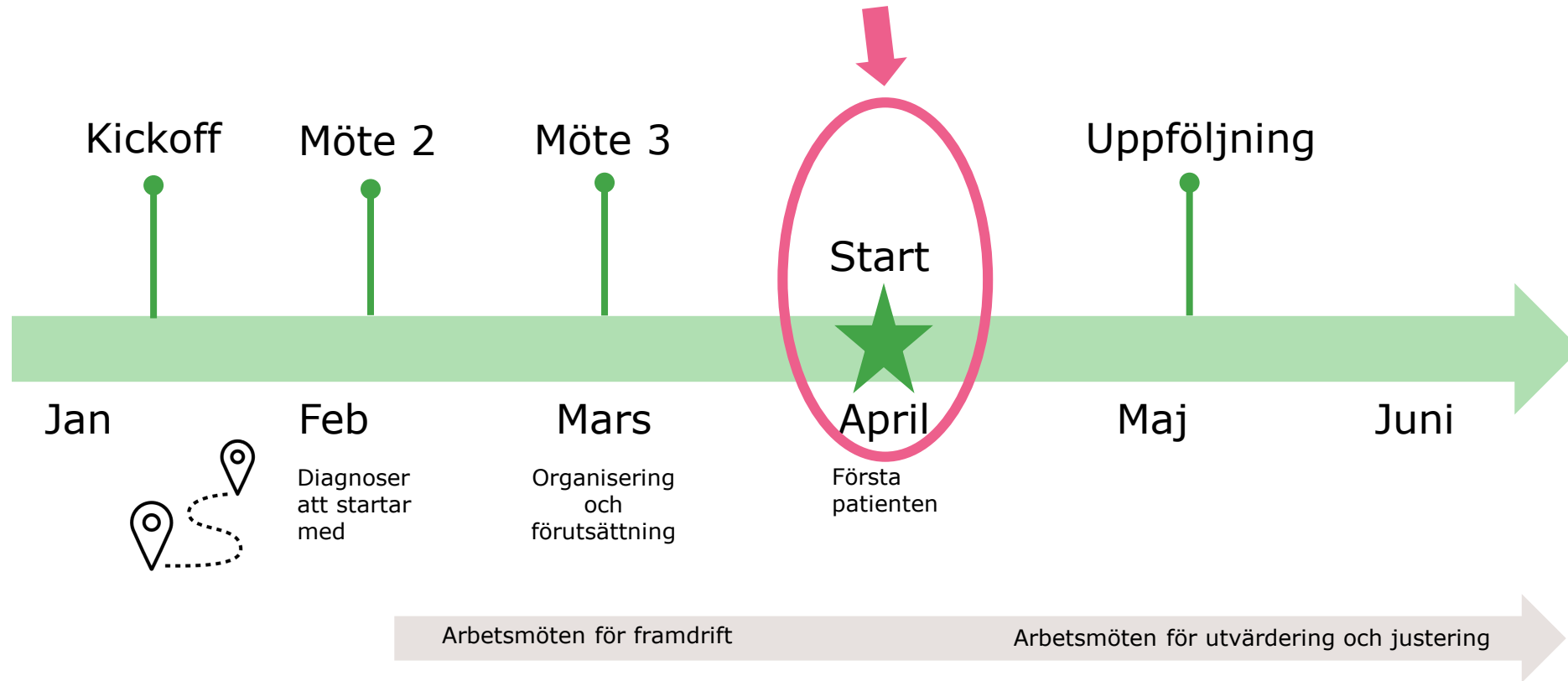
Vi startar med en inskriven patient som erbjuds fortsatt vård i hemmet.

Målgrupp

- Patient som vill vårdas hemma
- Specialiserad vård i hemmet är möjlig
- Vården är till gagn för patienten

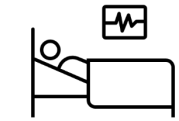


Tidsplan uppstart slutenvård i hemmet



Arbetsgrupper och fokusområden

2025-04-08



Mars

April

Maj

Juni

Sep

Okt

Nov

Dec

Medicin
/ Malt

Förutsättningar för expedition slutenvård i hemmet

Kvinna/
Psykiatri

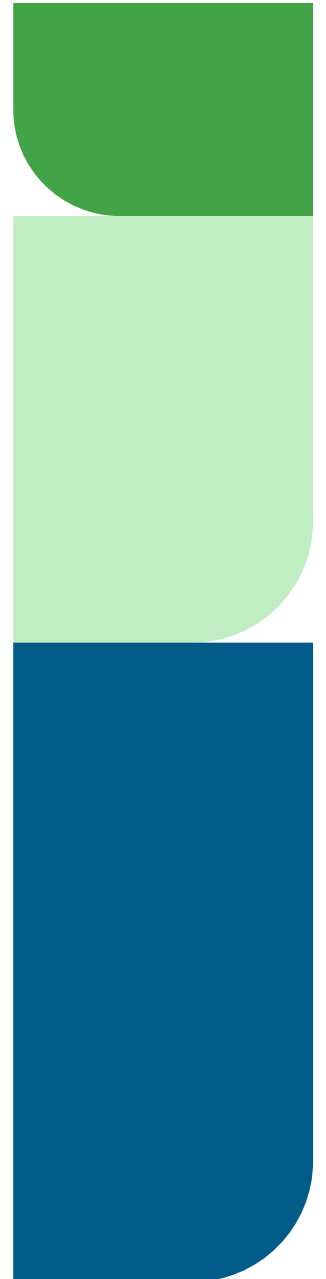
Förutsättningar för expedition digital slutenvård i hemmet

Medicin
Infektion
kirurgi/
Malt

Förutsättningar för expedition antibiotika i pumpform som krävs 24/7 behandling i hemmet

SÄS

Systematik för breddinförande slutenvård i hemmet



Erfarenheter från Sus

- >2400 unika patienter i SSH
 - Malmö: 1771 (47% k, 56% >65 år)
 - Lund: 632 (46% k, 68% >65 år)
- Färre vårdrelaterade komplikationer
- Medelvårdtid: 4-5 dagar
- Otroligt nöjda och trygga patienter
- Ca 30-50% billigare än motsvarande inneliggande vård



Vad tycker patienterna?

Fråga	Sjukhus hemma *	SUS slutenvård **
Helhetsintryck	98,7 %	87,1 %
Kände du dig trygg under vårdtiden?	98,6 %	90,9 %
Skulle du rekommendera vården till någon i samma situation?	99,5 % patienterna 95,5 % närstående	87,4 %
Blev ditt aktuella behov av vård och behandling tillgodosett under vårdtiden?	99,1 %	82,6 %
Fick du den information du hade behov av när det gällde din vård och behandling?	99,1 %	72,6 %

Ansvariga

Jessica Hansson

Utvecklingsledare

Mobil: 0700-852948

E-mail:

jessica.hansson@vgregion.se

Helen Simonen

Utvecklingsledare

Mobil: 0762-868215

E-mail:

helen.simonen@vgregion.se